

+ 常磐自動車道「谷田部IC」至近に立地し、首都圏広範囲へのアクセスが良好

+ 一棟賃貸のため敷地の専用利用が可能、多くの車輛の出入りに対応できる物流施設



谷田部物流施設 内覧会のご案内

2023 7/12 [水] 13 [木]

1 10:30~
2 13:00~
3 15:00~



▲お申込はこちら

事前の予約制となっております

※前日までに上記QRコード、または電話・メールにてお申込みください。
※また、上記日時でご都合が合わない際は別途お問い合わせください。

Tel 03-5288-9830

E-mail tokyo-id@cbre.co.jp

物件概要

所在地 茨城県つくば市東丸山字長堀112番

アクセス 常磐自動車道「谷田部」IC 300m

規模・構造 地上2階建・鉄骨造

竣工 2023年3月

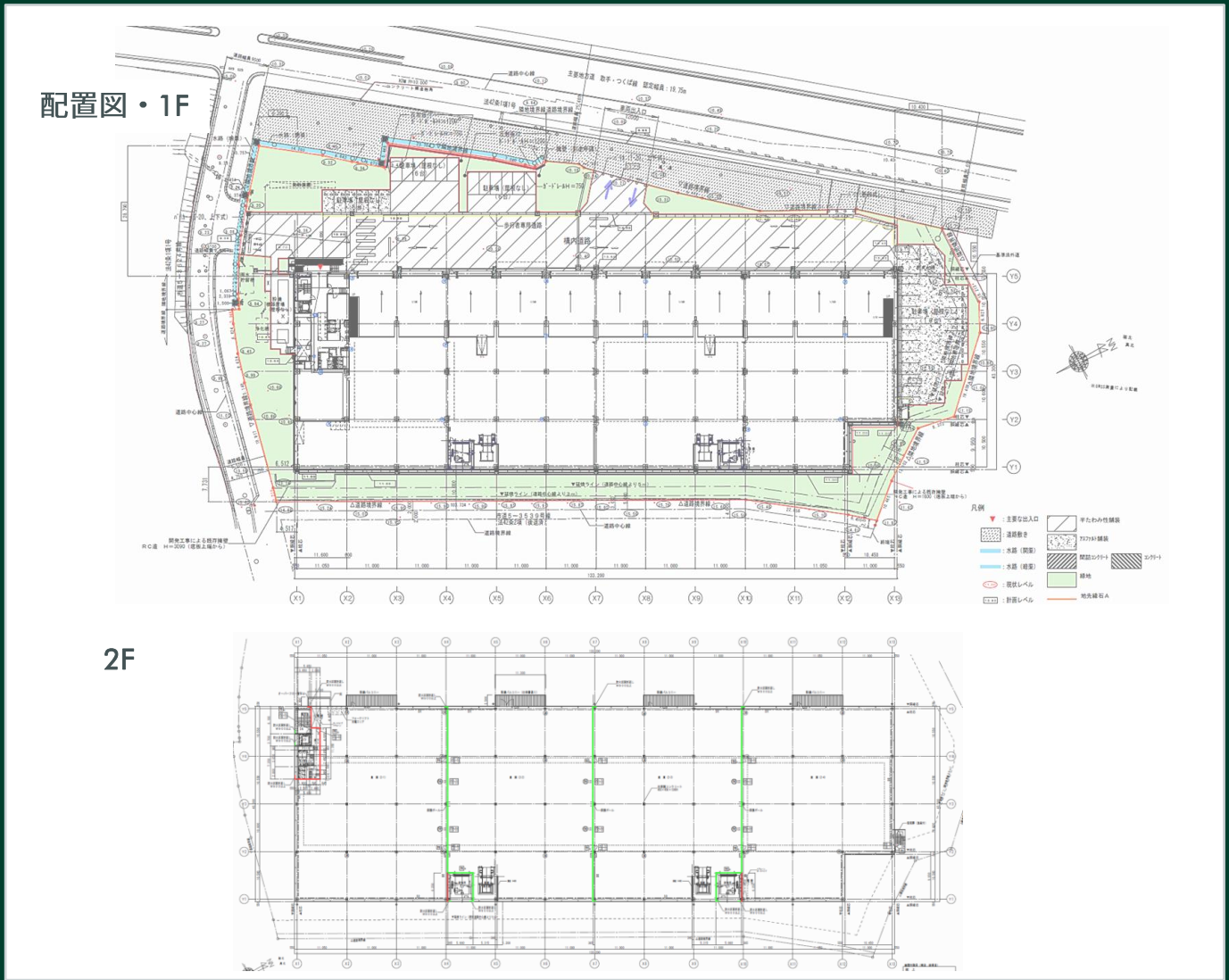
用途地域 市街化調整区域

敷地面積 3,329.59坪 (11,006.90㎡)

延床面積 3,419.50坪 (11,304.12㎡)



© OpenStreetMap contributors



設備概要

床	【1階】高床式 1.0m	天井高	各階有効:5.5m以上
床荷重	1.5t/m ²	昇降機	荷物用EV：2基 / 垂直搬送機：2基
駐車場	普通車37台 の内、12台の駐車区画を大型トラック8台分の待機スペースとして運用可能		

募集条件

階数	倉庫・バース	事務所他	計	諸条件	契約形態	入居予定日
2階	5,570.41m ² (1,658.05坪)	81.64m ² (24.70坪)	5,652.05m ² (1,709.75坪)			
1階	5,259.81m ² (1,591.09坪)	392.24m ² (118.65坪)	5,652.05m ² (1,709.75坪)	相談	定期	相談
計	10,830.22m ² (3,276.14坪)	473.88m ² (143.35坪)	11,304.10m ² (3,419.49坪)			

取り扱いには貴社内限りでお願いいたします。 / 端数処理の関係で、賃貸条件、建物・区画面積に誤差が生じる場合があります。 / 上記内容が現況と異なる場合は、現況を優先いたします。 / 賃貸条件や建物設備は変更する可能性がありますので、ご契約内容の詳細は各建物の賃貸借契約書などをご確認ください。 / 賃料、共益費などは別途消費税の対象となります。 / 契約成立の場合、法令に定める基準に従い仲介手数料を申し受けます。 / 万一賃貸済みの場合はご了承ください。