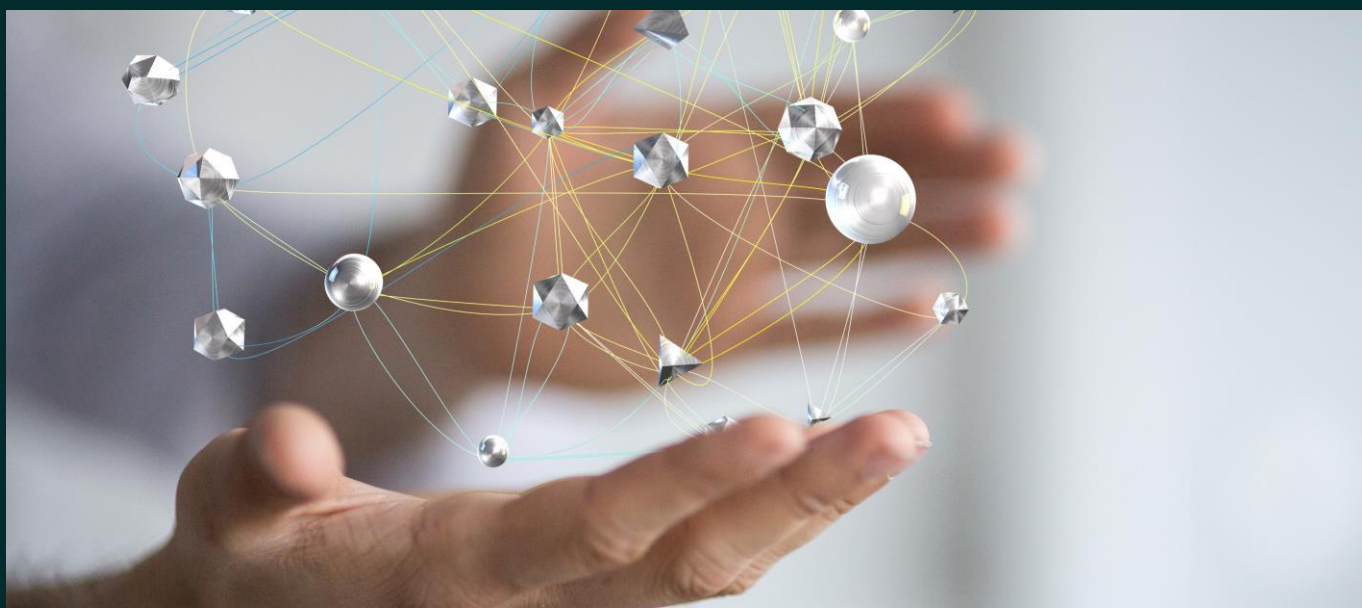


創造的空間提供への挑戦

—羽田至近 プロロジスアーバン東京大田1—



12/14 [水]

11:00~12:00

参加費 無料

【備考】

当セミナーは、テナント企業様/荷主企業様/物流会社様限定となります。所属企業様のEメールアドレスでお申し込みください。

セミナー内容

- + 一部 創造的拠点となるプロロジスアーバンシリーズの紹介
プロロジス 栗原 祥之
シービーアールイー株式会社 小出 祐也
- + 二部 プロロジスアーバン東京大田1の魅力
プロロジス 早川 剛
- + 都市型物流 Q&A

事前の予約制となっております

前日までに下記URLまたはQRよりお申込みください。視聴用リンクはお申し込み後、Zoomからの自動返信メールにてご案内いたします。ご案内メールが届かない場合お手数ですが events@cbre.co.jp までご連絡ください。



<http://bit.ly/3VrLy3U>

【個人情報の取り扱いについて】

ご提供頂きました個人情報及び当日のアンケートのご回答内容につきましては、シービーアールイー株式会社が取得・管理を行い、プロロジスに第三者提供をします。それぞれのポリシーにつきましては、こちらをご覧ください。 <http://bit.ly/3GZLCDU>

お問い合わせ

国土交通大臣 (14) 第1075号 <媒介>

シービーアールイー株式会社 東京本社

アドバイザリー&トランザクションサービス | インダストリアル&ロジスティクス

Tel 03-5288-9830

E-mail tokyo-id@cbre.co.jp

プロロジスアーバン東京大田1



■ 物件ポイント

+ 様々な面積に対応

最小1フロア194.64坪～、1棟1,524.14坪

+ 2～4階倉庫用空調完備

+ 各階事務所完備

+ 各階南側壁面側に排水管を設置。
水回り設置可能

+ マルチユース対応施設

ビジネススタイルに合わせたスタジオ
やラボ機能を併設可能

物件概要

所在地 東京都大田区北糀谷1丁目1-2

アクセス
京浜急行本線「梅屋敷」駅
約1.1km 徒歩約14分
●京浜急行本線「京急蒲田」駅
約1.3km 徒歩約16分
●首都高「羽田」出入口
約1.7km 車約9分

規模・構造 地上4階建、耐火構造

竣工 2023年2月竣工（予定）

用途地域 ①準工業地域②近隣商業地域

容積率 ①200%②400%

建ぺい率 ①60%②80%

敷地面積 2,013.15㎡（608.98坪）

延床面積 5,038.48㎡（1,524.14坪）

お問い合わせ

国土交通大臣（14）第1075号 <媒介>

シービーアールイー株式会社 東京本社

アドバイザー&トランザクションサービス | インダストリアル&ロジスティクス

Tel 03-5288-9830 E-mail tokyo-id@cbre.co.jp

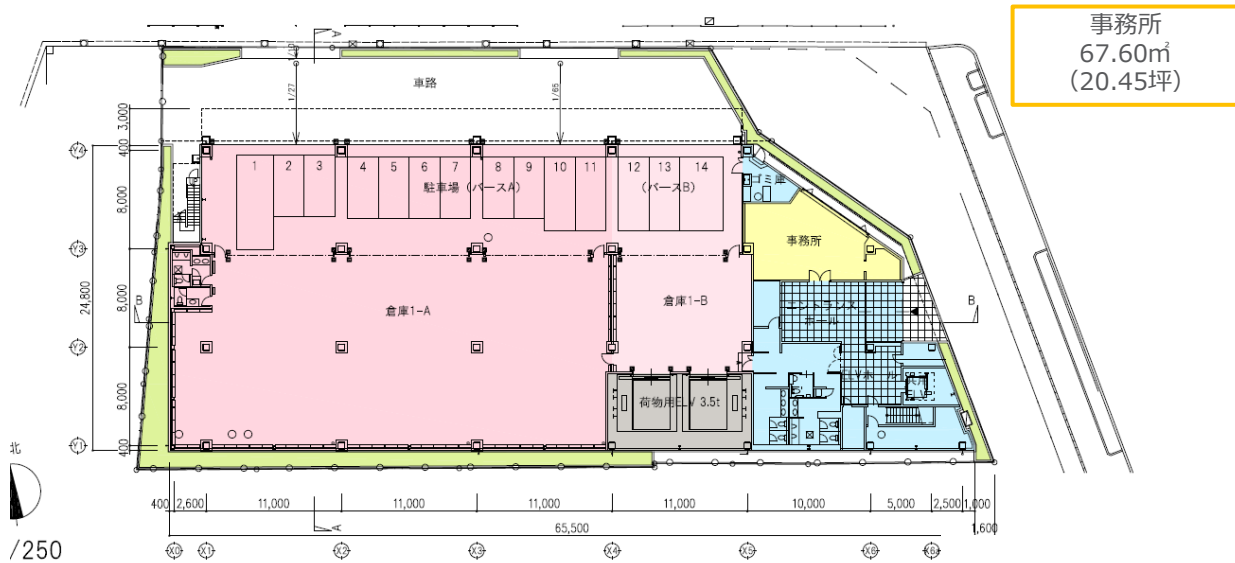
配置図/1階平面図

有効高さ 4.5m
床荷重1.5t/m²

駐車場兼荷捌き付

倉庫 A区画
869.48m²
(263.02坪)

荷捌きエリア
278.20m²
(84.16坪)
*2~4階入居様にて
按分ご負担頂きます



事務所
67.60m²
(20.45坪)

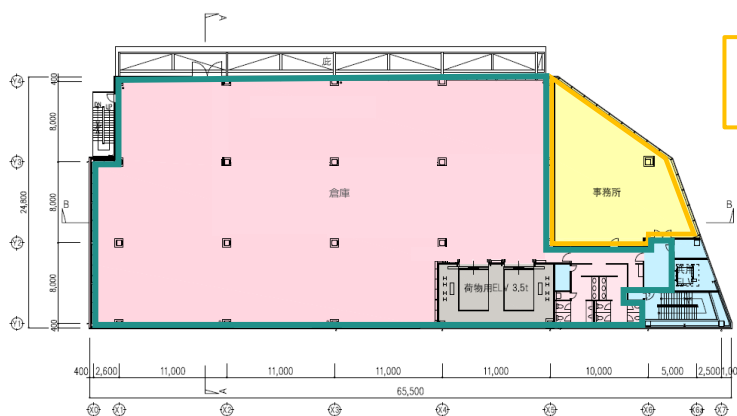
2階平面図

倉庫用空調完備

有効高さ 3.7m
床荷重1.5t/m²

倉庫 B区画
1,237.16m²
(374.24坪)

専有面積に対する
1F荷捌き・荷物用EV箇所
按分負担面積
117.80m² (35.63坪)
※別途ご負担頂きます



事務所
165.05m²
(49.93坪)

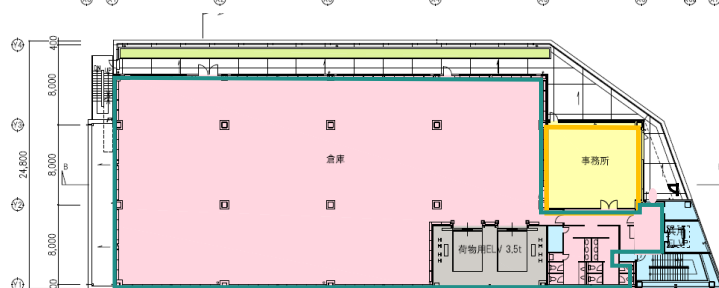
3階平面図

倉庫用空調完備

有効高さ 3.0m
床荷重1.0t/m²

倉庫 C区画
1,041.16m²
(314.95坪)

専有面積に対する
1F荷捌き・荷物用EV箇所
按分負担面積
99.14m² (29.99坪)
※別途ご負担頂きます



事務所
88.00m²
(26.62坪)

4階平面図

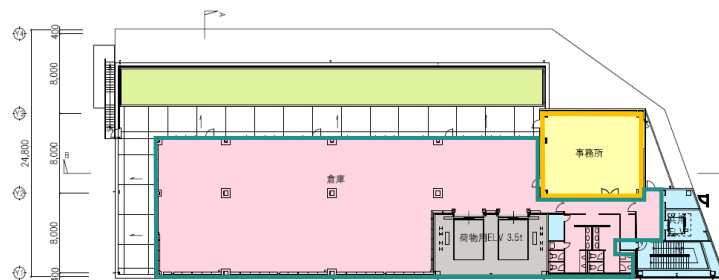
倉庫用空調完備

ルーフバルコニー

有効高さ 3.0m
床荷重1.0t/m²

倉庫 D区画
643.45m²
(194.64坪)

専有面積に対する
1F荷捌き・荷物用EV箇所
按分負担面積
61.27m² (18.53坪)
※別途ご負担頂きます



事務所
95.04m²
(28.75坪)

お問い合わせ

国土交通大臣 (14) 第1075号 <媒介>

シービーアールイー株式会社 東京本社

アドバイザー&トランザクションサービス | インダストリアル&ロジスティクス

Tel 03-5288-9830 E-mail tokyo-id@cbre.co.jp