

- + 全館空調付き、かつ冷凍冷蔵対応可能！
- + 最小約600坪から分割相談
- + 東京駅から5km圏内と都心
- + 都内配送拠点に最適な立地
- + 豊富な駐車スペース
└ 屋上約60台、1階約20台



プロロジスアーバン東京辰巳1

内覧会のご案内

株式会社ロジテックによる物流+人材サービスの説明会を同時開催！

2022 9/5 [月] 6 [火]

- 1 10:30~
- 2 13:00~
- 3 14:30~
- 4 16:00~



▲お申込はこちら

事前の予約制となっております

※前日までに上記QRコード、または電話・メールにてお申込みください。
※また、上記日時でご都合が合わない際は別途お問い合わせください。

Tel 03-5288-9780

E-mail tokyo-id@cbre.co.jp

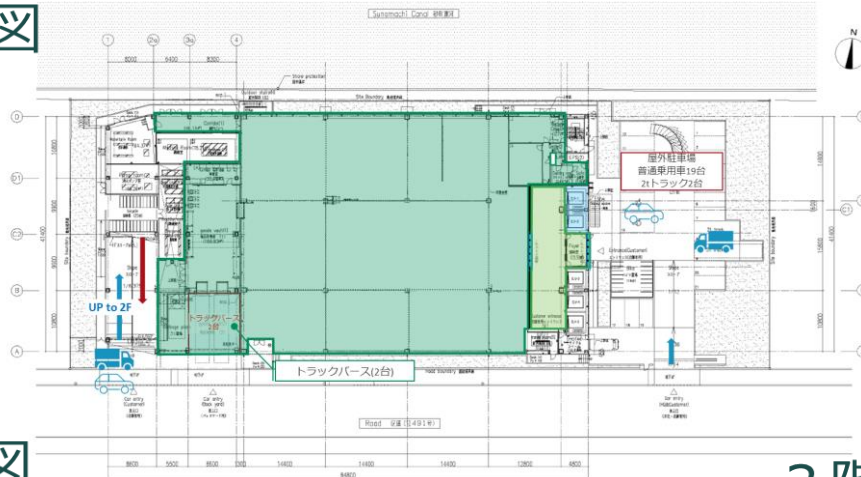
物件概要

所在地	東京都江東区辰巳2丁目4-10
アクセス	JR京葉線「潮見駅」より約800m（徒歩10分） 首都高速9号深川線 「枝川出口」より約1.5km 首都高速湾岸線 「新木場出入口」より約4.3km
規模・構造	地上3階建 S造
竣工	2010年10月
用途地域	準工業地域（建蔽率60%/容積率300%）
敷地面積	5,848.43㎡（1,769.15坪）
延床面積	約9,300㎡（約2,800坪）

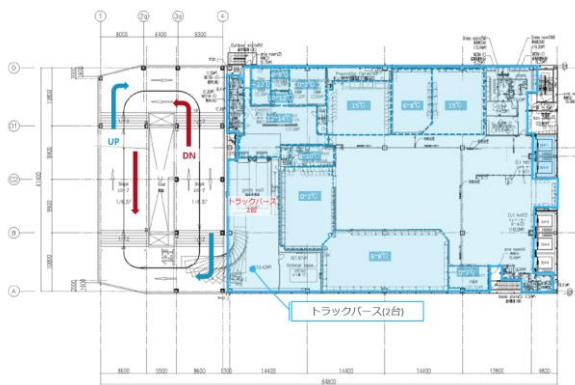


© OpenStreetMap contributors

1 階平面図



2 階平面図



3 階平面図



設備概要

冷凍冷蔵	2階・3階有り (冷蔵0~10℃ / 冷凍-18~ -25℃)	空調	1~3階有り
床荷重	【1階】 2.0t/m ² 【2階】 0.29t/m ² 【3階】 0.4t/m ²	EV	人荷用5基 (荷重2.65t)
天井高	梁下有効【1階】 4.85m 【2階】 4.25m (一部3.25m) 【3階】 2.9m		
自走式	スロープ有り：【2階】 高さ制限3.5m (4tトラック程度まで、車両種類によっては通行不可) 【3階-屋上】 高さ制限2.3m (普通車まで)		
駐車場	約81台：【1階屋外駐車場】 乗用車19台 / 2tトラック2台 【屋上駐車場】 乗用車約60台		

募集条件

階数	倉庫	荷捌き場	事務所	共用スペース	計	諸条件	入居時期
3階	767.21m ² (232.08坪)	1,208.74m ² (365.64坪)	—	—	1,975.95m ² (597.72坪)		
2階	2,296.00m ² (694.54坪)	—	106.15m ² (32.11坪)	—	2,402.15m ² (726.65坪)		
1階	2,552.55m ² (772.15坪)	—	141.57m ² (42.82坪)	194.84m ² (58.94坪)	2,888.96m ² (873.91坪)		
計	5,615.76m ² (1,698.77坪)	1,208.74m ² (365.64坪)	247.72m ² (74.93坪)	194.84m ² (58.94坪)	7,267.06m ² (2,198.28坪)	未定	2023年 3月

備考 共有スペース (EVホール) の専有按分による賃料を別途ご負担いただきます。

取り扱いが貴社内限りをお願いいたします。 / 端数処理の関係で、賃貸条件、建物・区画面積に誤差が生じる場合があります。 / 上記内容が現況と異なる場合は、現況を優先いたします。 / 賃貸条件や建物設備は変更する可能性がありますので、ご契約内容の詳細は各建物の賃貸借契約書などでご確認ください。 / 賃料、共益費などは別途消費税の対象となります。 / 契約成立の場合、法令に定める基準に従い仲介手数料を申し受けます。 / 万一賃貸済みの場合はご了承ください。