

- + 国際物流展同時開催
両会場間のアクセス 車10分
- + 東京ベイエリアに立地し都心配送に最適な立地
- + JR京葉線「潮見駅」、東京メトロ有楽町線「辰巳駅」から徒歩圏
- + レイアウトのし易い整形の各階プラン
- + 空調完備物件のため、流通加工に最適
- + 倉庫内空調、荷物用エレベータ、照明(LED化)をリニューアル予定



潮見センター 内覧会のご案内

2022 9/15 [木] 16 [金]

1 9:00~ 4 13:00~
2 10:00~ 5 14:00~
3 11:00~ 6 15:00~
7 16:00~



▲お申込はこちら

事前の予約制となっております

前日までに上記QRコード、または電話かメールにてお申込みください。

Tel 03-5288-9830

E-mail tokyo-id@cbre.co.jp

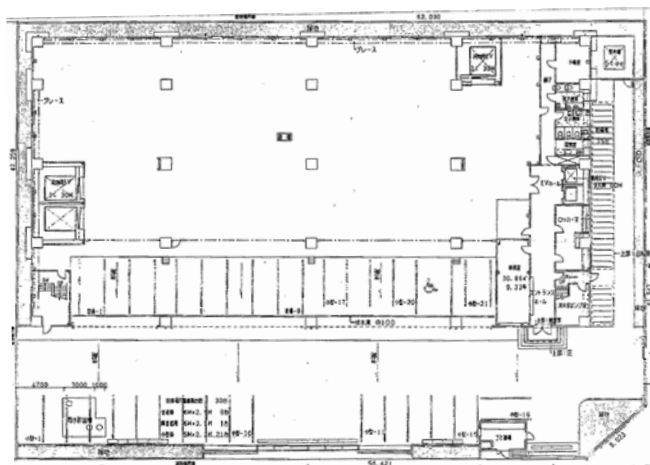
物件概要

所在地	東京都江東区辰巳2-4-4
アクセス	首都高速湾岸線 新木場出入口 2km JR京葉線 潮見駅 徒歩10分 東京メトロ有楽町線 辰巳駅 徒歩16分
規模・構造	地上5階建 鉄骨鉄筋コンクリート造 陸屋根
竣工	1997年10月
用途地域	準工業地域
敷地面積	2,913.88㎡ (881.45坪)
延床面積	8,612.95㎡ (2,605.41坪)

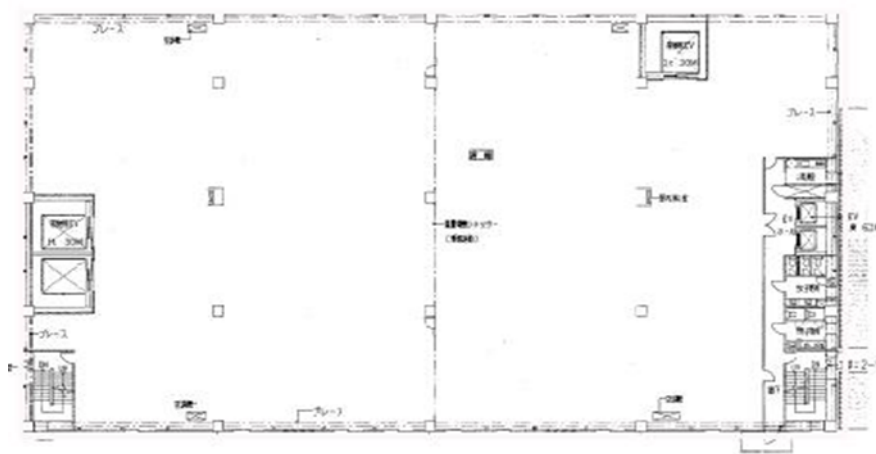


©Open Street Map contributors

配置図



2-5F平面図



設備概要

天井高	1階梁下 5.17m 2階~5階	ジブトン下 3m	床形式	高床式 70cm
床荷重	500kg/m ²		空調設備	有り 2-5階倉庫空調完備
EV	荷物用3基、乗用2基		駐車場	有り 敷地内駐車可 駐輪場有
昇降機備考	乗用EV (9人乗): 2基、荷物用EV (3.0t): 3基(h2.3m / w入口2.2m / 内寸2.5m,d3m)			
柱スパン	14.4m x 8.5m		前面道路	南側 公道

募集条件

階数	倉庫	賃料	共益費	入居時期
1階	1722.59 m ² (521.08 坪)			
2階	1722.59 m ² (521.08 坪)			
3階	1722.59 m ² (521.08 坪)			
4階	1722.59 m ² (521.08 坪)			
5階	1722.59 m ² (521.08 坪)			
計	8612.95 m ² (2605.41坪)	相談	自主管理	2023年3月

取り扱いは貴社内限りでお願いいたします。/ 端数処理の関係で、賃貸条件、建物・区画面積に誤差が生じる場合があります。/ 上記内容が現況と異なる場合は、現況を優先いたします。/ 賃貸条件や建物設備は変更する可能性がありますので、ご契約内容の詳細は各建物の賃貸借契約書などでご確認ください。/ 賃料、共益費などは別途消費税の対象となります。/ 契約成立の場合、法令に定める基準に従い仲介手数料を申し受けます。/ 万一賃貸済みの場合はご了承ください。

★CBREは国際物流総合展2022（9/13-16）に出展いたします★

「Next Industrial」をテーマに、今後物流がどう変わっていくのかセミナーや対談を通してお届けいたします。是非、お立ち寄りください。

国際総合物流展にご来場予定のお客様は、近隣エリアで開催される潮見センター内覧会にも是非ご参加ください。



＋各出入口より5分
 首都高速11号台場線「台場」
 首都高速湾岸線「有明」「臨海副都心」
 首都高速10号晴海線「豊洲」

＋りんかい線「国際展示場」徒歩7分
 ゆりかもめ「東京ビッグサイト」徒歩3分

❖来場事前登録（無料）
 はこちら▶



❖CBREのブースでは下記セミナーを予定しています
 ※下記はセミナーの一部です。
 詳細はこちら▶



日程	セミナータイトル	登壇者
9/15(木)	過熱感は一服も、 拡大を続ける首都圏の大型物流施設マーケット	CBRE インダストリアル＆ロジスティクス
	対談～Phoxterが考えるNext Industrialとは	株式会社Phoxter 代表取締役CEO 西村様
	(近日決定予定)	AutoStore Business Development Manager 阪井様
9/16(金)	コールドストレージの不動産マーケット	CBRE コンサルティング
	CBREの再生可能エネルギーアドバイザー業務について	CBRE コンサルティング
	対談～Rapyuta Roboticsが考えるNext Industrialとは	Rapyuta Robotics 株式会社 Business Development Manager 田淵様
	CBREが考えるマルチユースと都市型物流施設について	CBRE インダストリアル＆ロジスティクス
	過熱感は一服も、 拡大を続ける首都圏の大型物流施設マーケット	CBRE リサーチ

取り扱いは貴社内限りでお願いいたします。/ 端数処理の関係で、賃貸条件、建物・区画面積に誤差が生じる場合があります。/ 上記内容が現況と異なる場合は、現況を優先いたします。/ 賃貸条件や建物設備は変更する可能性がありますので、ご契約内容の詳細は各建物の賃貸借契約書などでご確認ください。/ 賃料、共益費などは別途消費税の対象となります。/ 契約成立の場合、法令に定める基準に従い仲介手数料を申し受けます。/ 万一賃貸済みの場合はご了承ください。