

2022.9

ZIP Shikahama 新築倉庫プロジェクト



CBRE

01

物件概要・設備概要

所在地	東京都足立区鹿浜1-20-6	電動シャッター	2ヶ所 高さ4.5m、幅11.1m
交通	東北自動車道 鹿浜IC 0.82km 日暮里・舎人ライナー 西新井大師駅 約1.8km 徒歩23分 江北駅 約1.9km 徒歩25分	天井高（梁下有効）	各階 5.5m
構造・規模	鉄骨造・地上5階	昇降機	■ 荷物用EV 1基 3.5t カゴ寸法W2.8m/D3.8m 速度：45m/min ■ 乗用EV 1基 9人乗り 速度：60m/min
都市計画区域	市街化区域	床形式	低床式
用途地域	準工業地域	床荷重	各階1.5t/m ²
敷地面積	1,128.81m ² (341.46坪)	事務所	造作が必要（設置する場合は3階を想定）
延床面積	3,254.80m ² (984.577坪) ※現時点のプラン図から記載	トイレ	1階：男性用1ヶ所、女性用1ヶ所 2階：男性用1ヶ所、女性用1ヶ所、 バリアフリー対応1ヶ所
竣工 入居時期	2022年8月末（予定） 2022年11月（予定）		
前面道路	北側 都道318号専 幅員25.00m 南側 位置指定道路 幅員4.00m		
駐車場	普通車1台・小型車4台・身体障害者用1台 ※現時点のプラン		

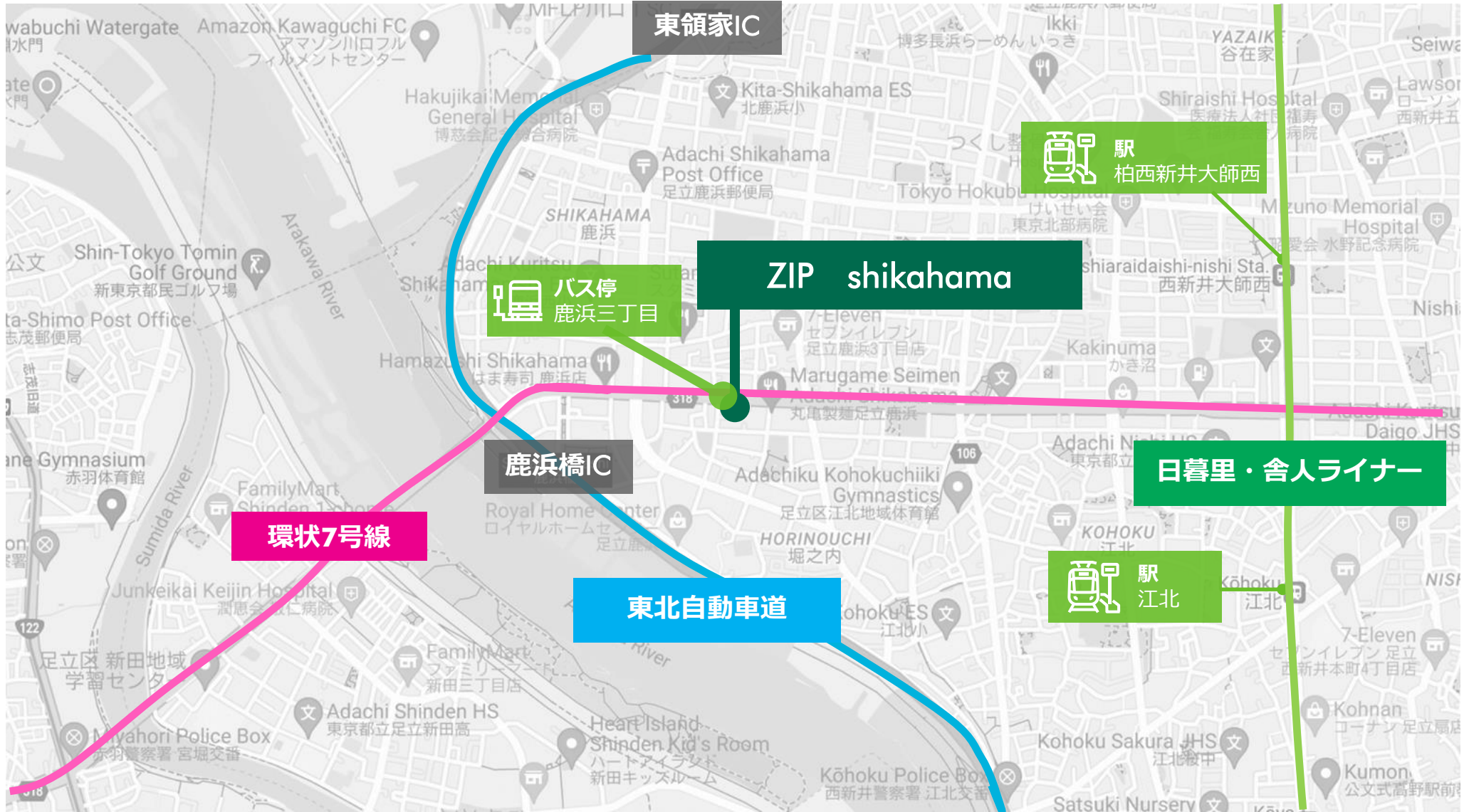
- 都心配送の利便性が高い足立区に立地
- 希少な1棟1,000坪前後の中規模開発
- 1階は大型車両の乗り入れ可能な仕様、倉庫・荷捌場として使用可能
- 3階は事務所の将来対応可能
- 都営バス『鹿浜3丁目』停留所 目の前の為、通勤の利便性の高い好立地物件
 - ↳ JR赤羽駅からバス乗車 約14分
 - ↳ JR王子駅からバス乗車 約15分

03 広域MAP



04

立地・公共交通アクセス



05 □ケーション

車アクセス

最寄り 有料道路IC

東北自動車道 鹿浜IC 0.82km

首都圏配送 東京駅

一般道 約12.7km (約30分~40分)

首都高速 約19.7km (約25分~35分)

空港

羽田空港 約36.5km (約30分~40分)

成田空港 約71km (約60分~75分)

主要港

東京港 (青海埠頭) 約30km (約30分~40分)

東京港 (大井埠頭) 約34.7km (約35分~45分)

川崎港 約48.5km (約45分~55分)

横浜港 (本牧埠頭) 約56.1km (約55分~65分)

電車アクセス

最寄駅までのルート

日暮里・舎人ライナー 西新井大師駅 約1.8km 徒歩23分

日暮里・舎人ライナー 江北駅 約1.9km 徒歩25分

バスアクセス

都営バス『鹿浜3丁目』停留所 目の前

鹿浜3丁目停留所 までのルート

JR赤羽駅から乗車 約14分

JR王子駅から乗車 約15分

06

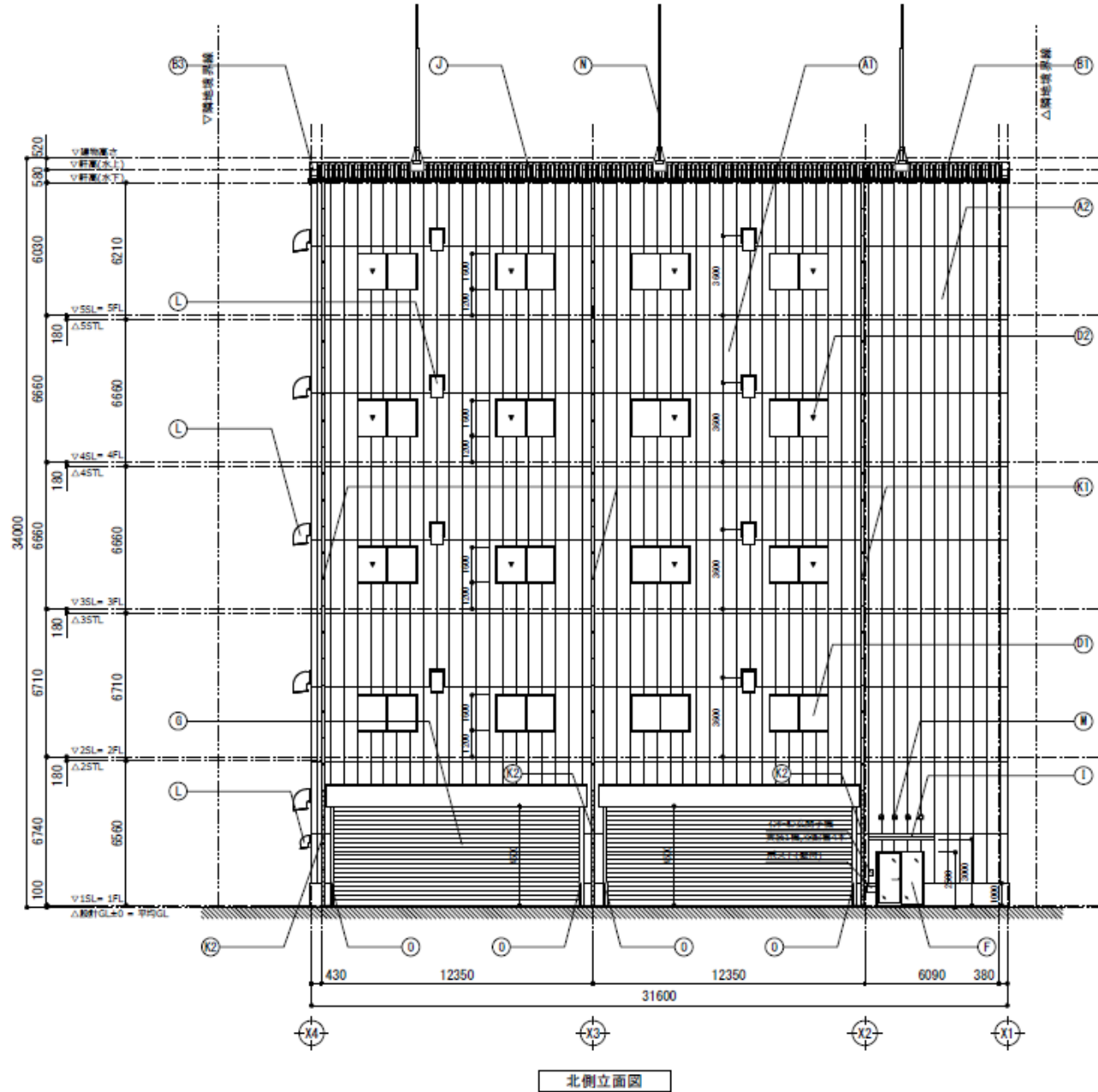
バス時刻表 王子駅前⇒鹿浜3丁目

平日		土曜		休日・祝日	
5		5		5	
6	43 <small>ク</small> 52	6	49 <small>ク</small> 58	6	47
7	00 <small>ク</small> 08 <small>コ</small> 16 24 <small>ク</small> 33 41 48 <small>コ</small> 56 <small>ク</small>	7	08 <small>ク</small> 18 29 40 <small>ク</small> 51	7	15 <small>ク</small> 43
8	03 <small>イ</small> 10 16 23 <small>ク</small> 30 37 44 <small>ク</small> 51 59	8	02 <small>ク</small> 13 24 35 <small>ク</small> 47 58	8	11 <small>ク</small> 39
9	07 <small>ク</small> 15 <small>コ</small> 23 <small>ハ</small> 32 41 <small>ク</small> 51	9	09 <small>ク</small> 21 <small>ク</small> 33 45 57	9	04 <small>ク</small> 26 48
10	00 10 21 <small>ハ</small> 32 <small>ク</small> 44 56	10	11 <small>ク</small> 26 41 56	10	10 <small>ク</small> 31 51
11	08 <small>イ</small> 21 33 <small>ク</small> 46	11	12 <small>ク</small> 28 44	11	10 <small>ク</small> 28 45
12	00 14 28 <small>ハ</small> 45	12	01 <small>ク</small> 20 <small>ク</small> 40	12	03 <small>ク</small> 20 37 <small>ク</small> 54
13	03 <small>ク</small> 20 <small>ハ</small> 38 57	13	00 <small>ク</small> 21 42	13	11 28 <small>ク</small> 45
14	16 <small>イ</small> 34 <small>ク</small> 52	14	02 <small>ク</small> 22 <small>ク</small> 41	14	02 <small>ク</small> 18 34 51
15	10 <small>ハ</small> 26 42 56	15	00 19 <small>ク</small> 37 54	15	08 <small>ク</small> 25 <small>ク</small> 43
16	09 <small>ク</small> 20 31 43 <small>ク</small> 54	16	10 <small>ク</small> 26 42	16	02 <small>ク</small> 21 40
17	05 16 <small>ク</small> 27 38 49	17	00 <small>ク</small> 18 36 <small>ク</small> 54	17	00 <small>ク</small> 20 <small>ク</small> 40
18	00 <small>ク</small> 13 25 <small>ク</small> 37 49	18	13 33 <small>ク</small> 53	18	00 <small>ク</small> 21 <small>ク</small> 42
19	02 <small>ク</small> 16 31 47	19	14 35 56	19	03 24 46
20	03 19 36	20	21 48	20	08 31 57
21	03 31 58	21	17 46	21	24 57
22	25	22	17	22	
23		23		23	

07 面積

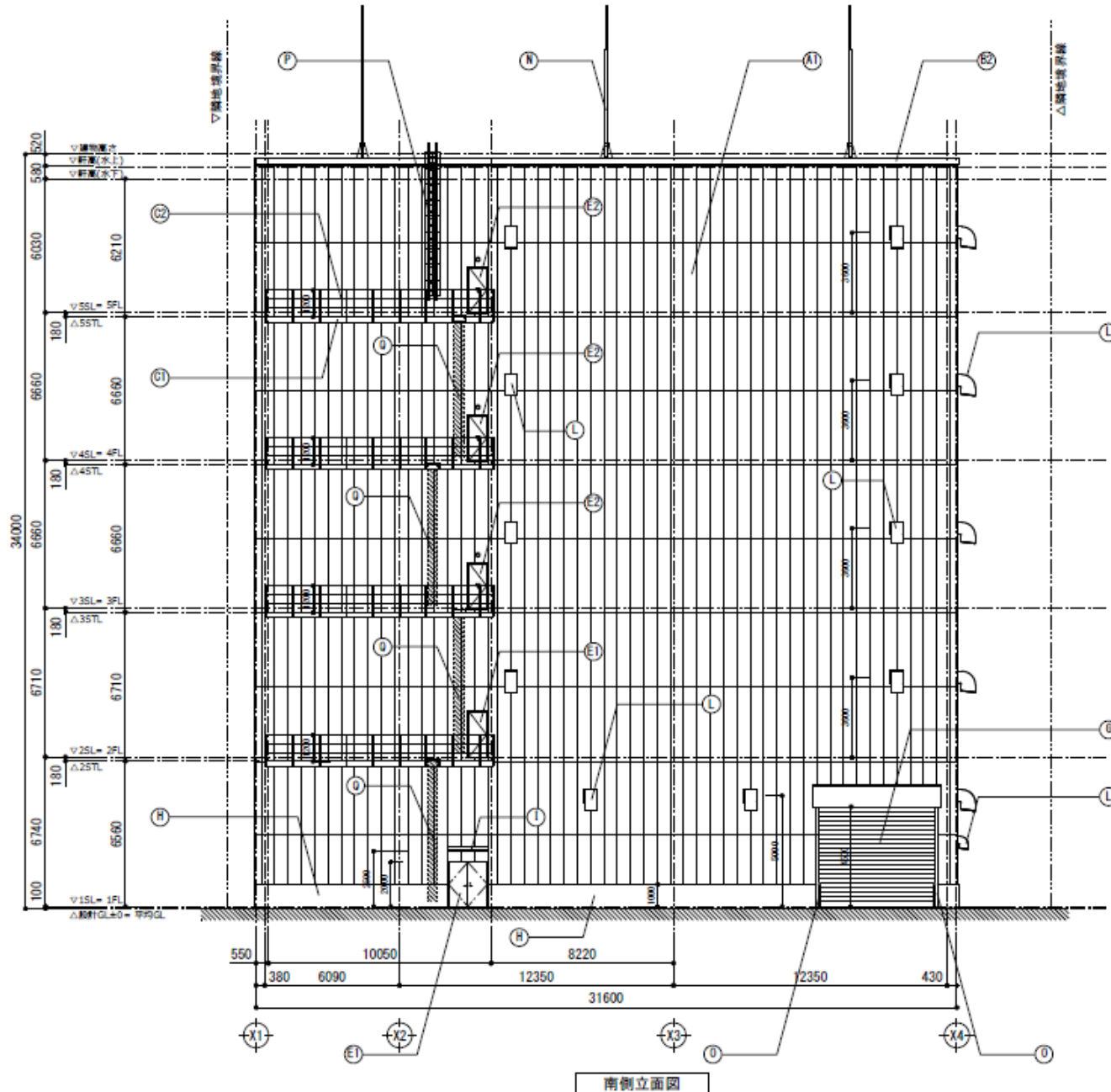
	倉庫	事務所	バース	合計
5F	650.96m ² (196.91坪)	なし	なし	650.96m ² (196.91坪)
4F	650.96m ² (196.91坪)	なし	なし	650.96m ² (196.91坪)
3F	650.96m ² (196.91坪)	なし (将来対応可)	なし	650.96m ² (196.91坪)
2F	650.96m ² (196.91坪)	なし	なし	650.96m ² (196.91坪)
1F	650.96m ² (196.91坪)	なし	倉庫区画をバース として使用可	650.96m ² (196.91坪)
合計	3,254.80m ² (984.57坪)	-	-	3,254.80m ² (984.57坪)

※各倉庫面積にELV面積37.518m²含む



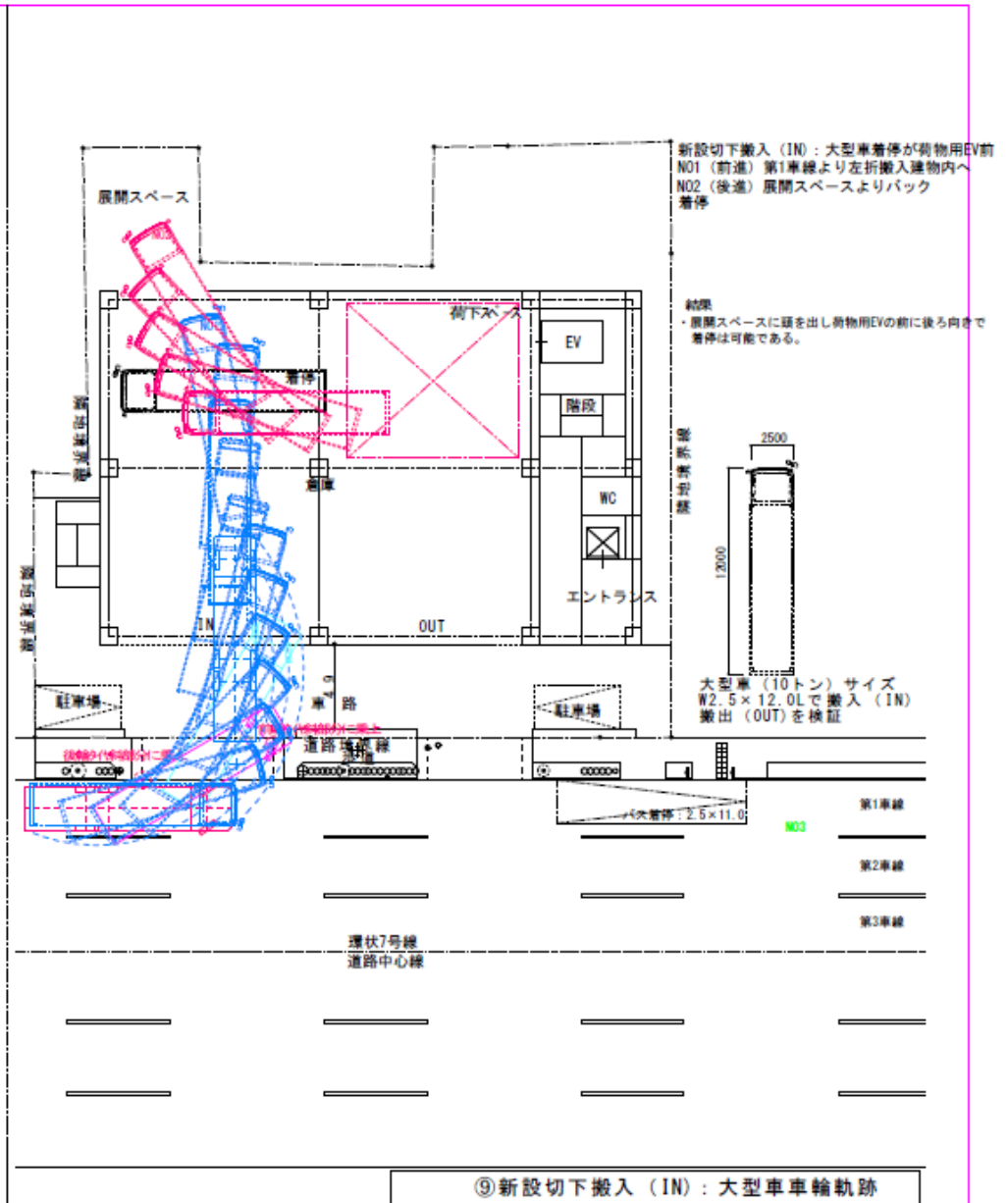
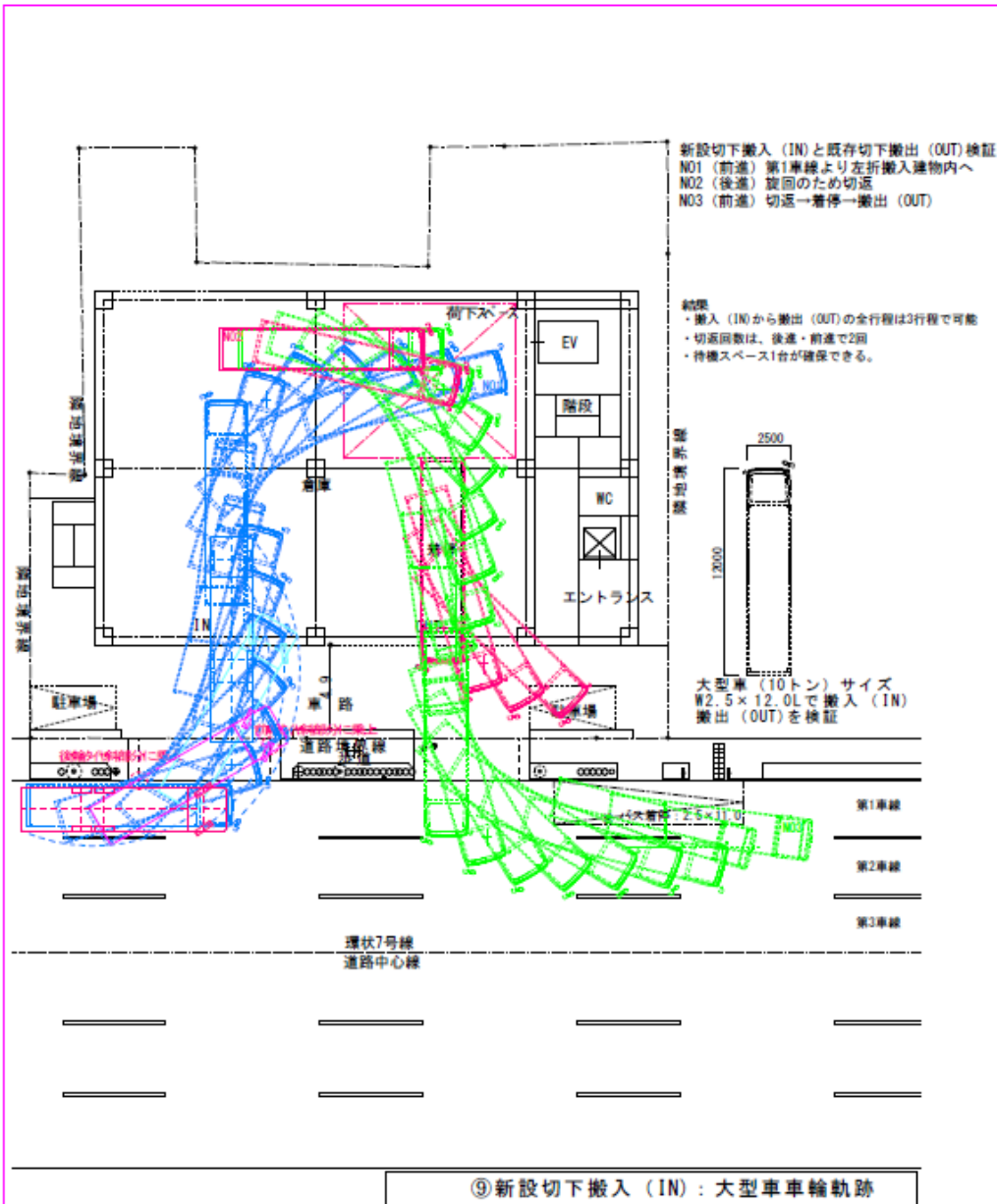
13

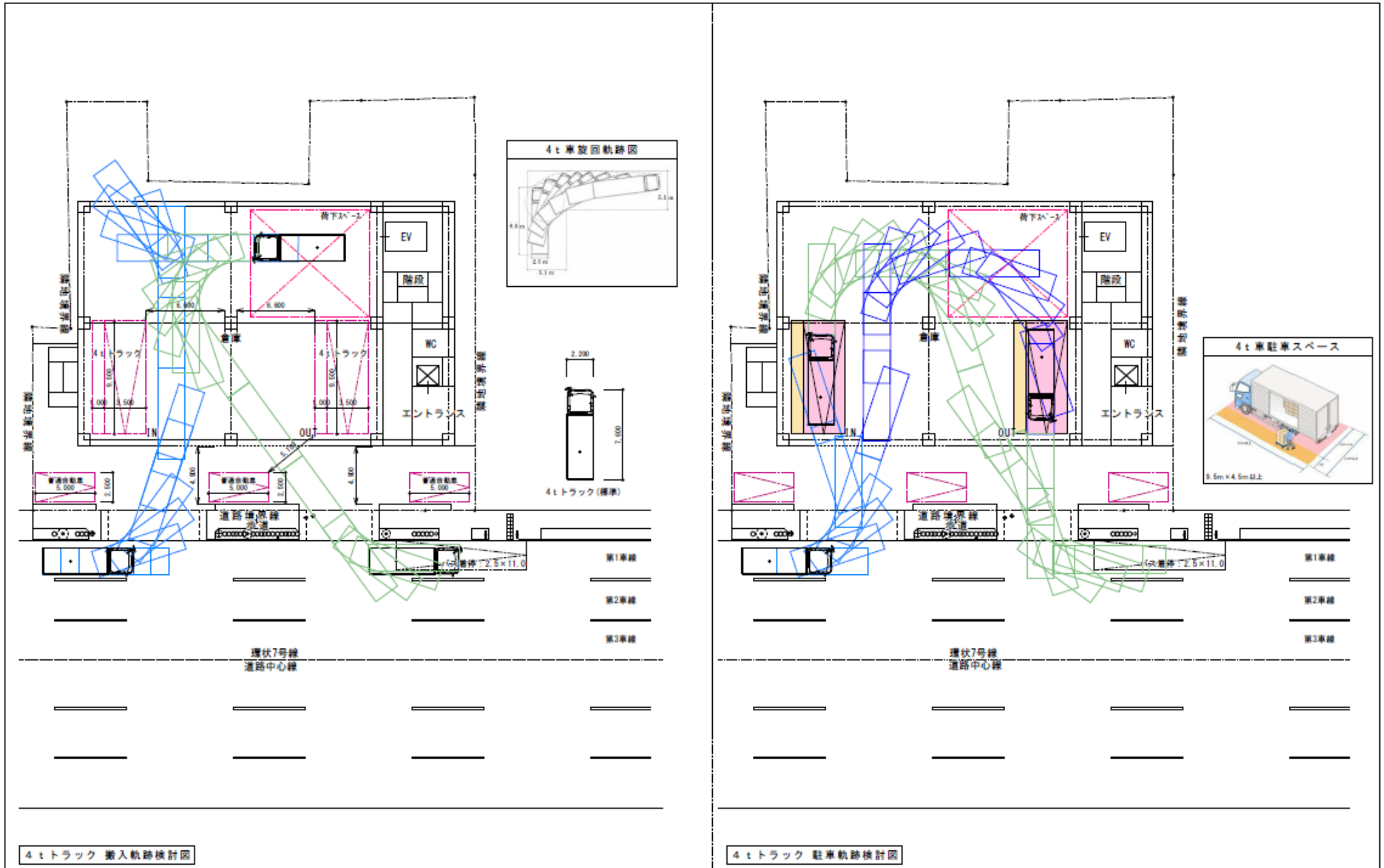
南側立面圖



14

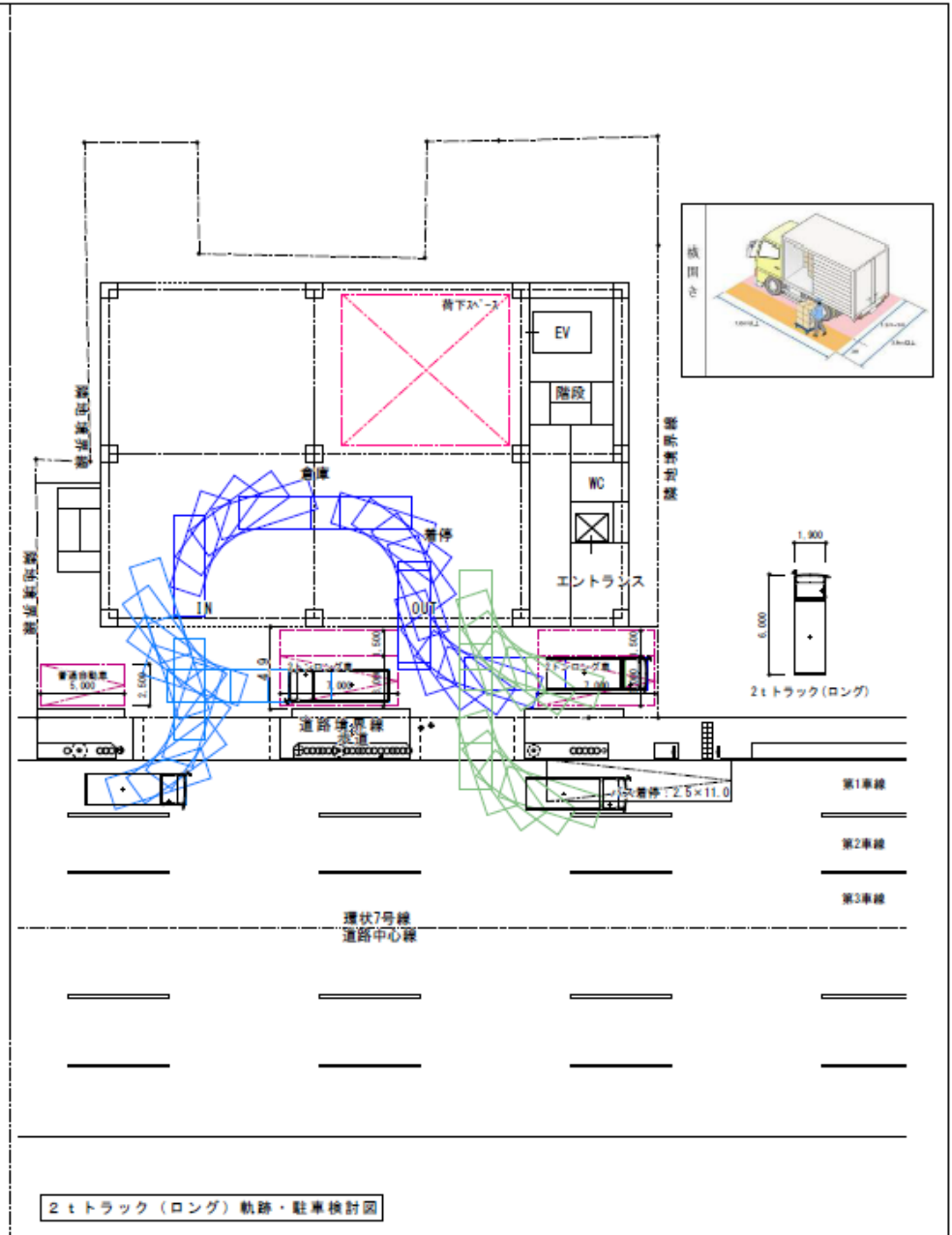
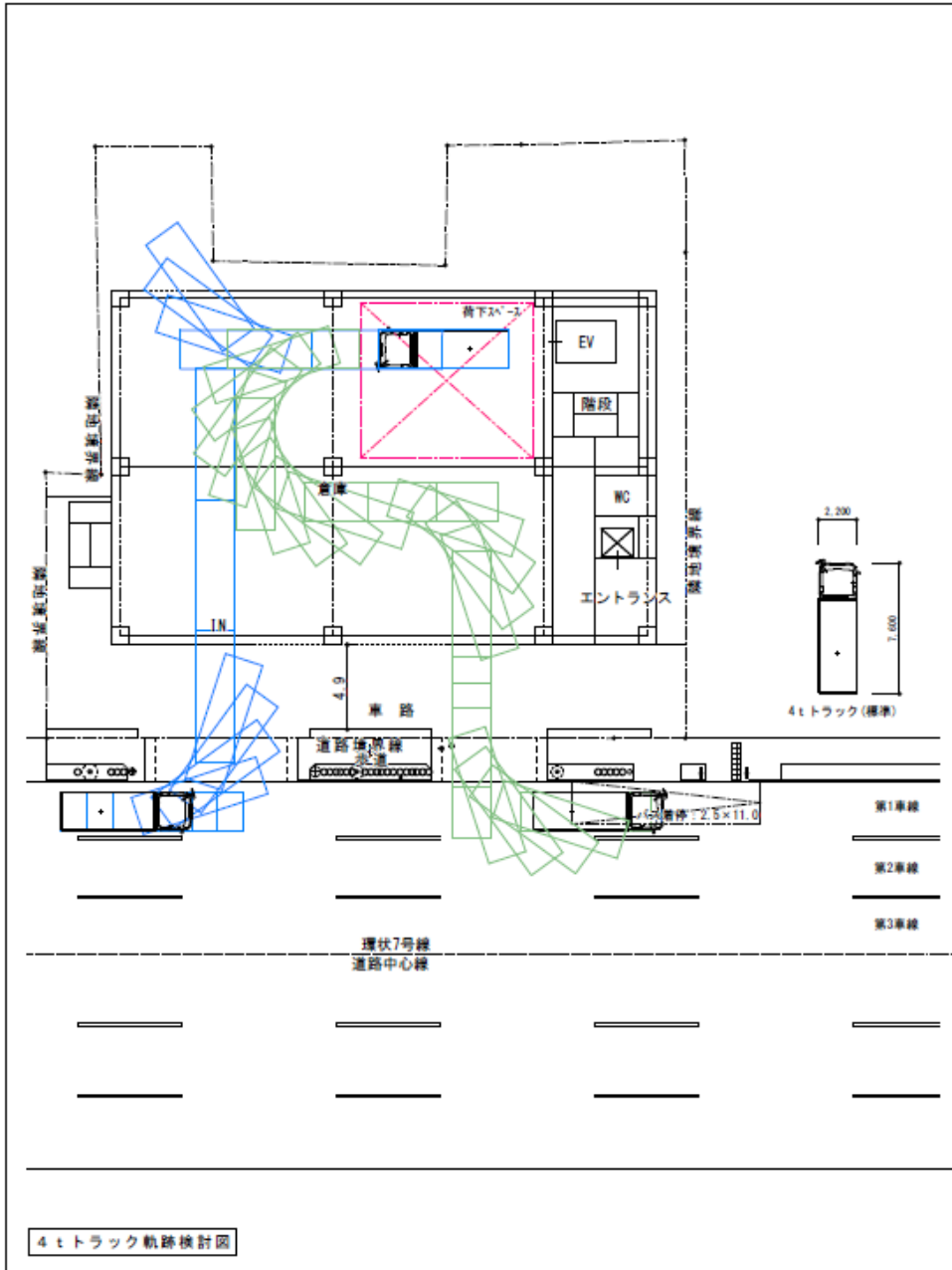
軌跡図：10tトラック





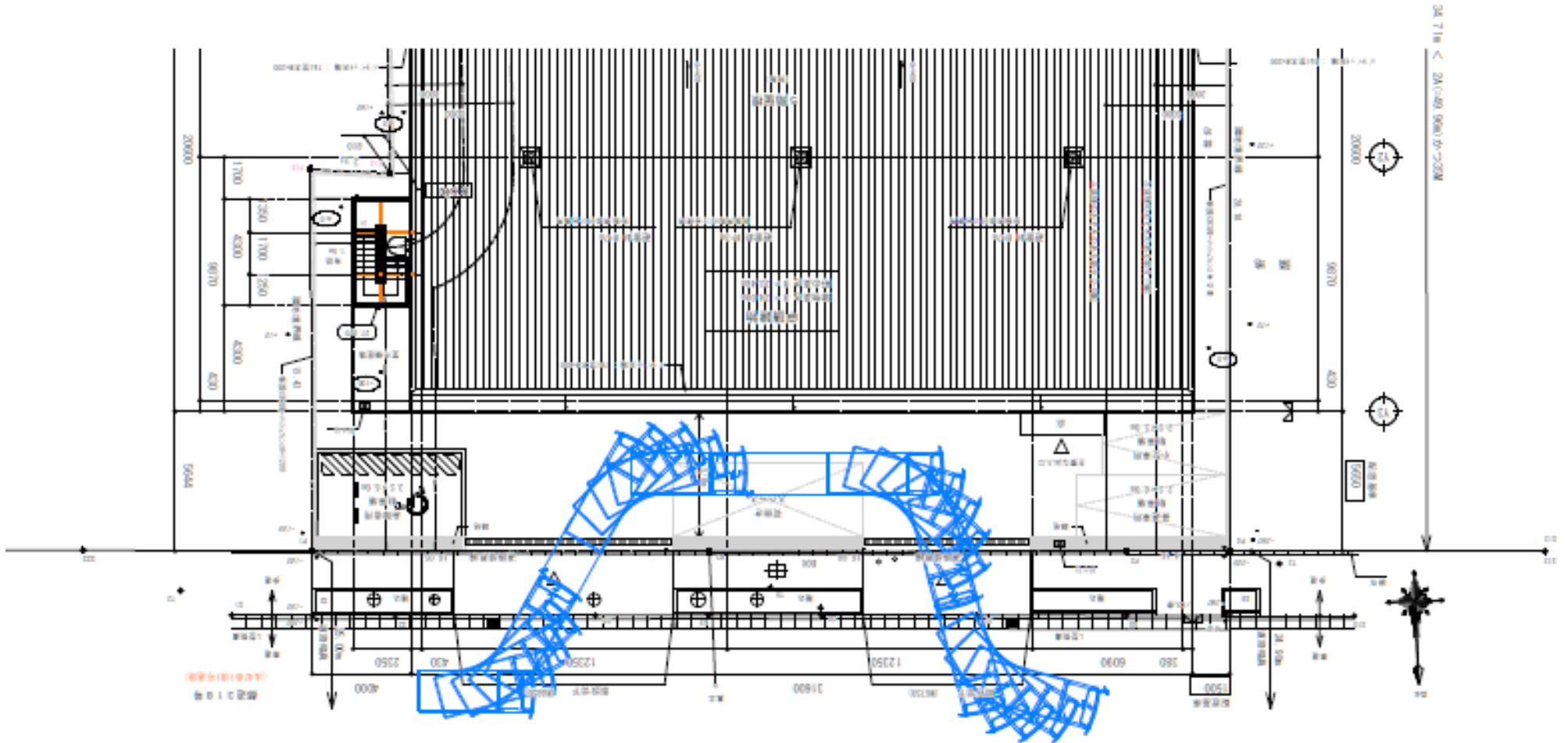
16

軌跡図：2tトラック



17

軌跡図：2tトラック※庫内進入無し

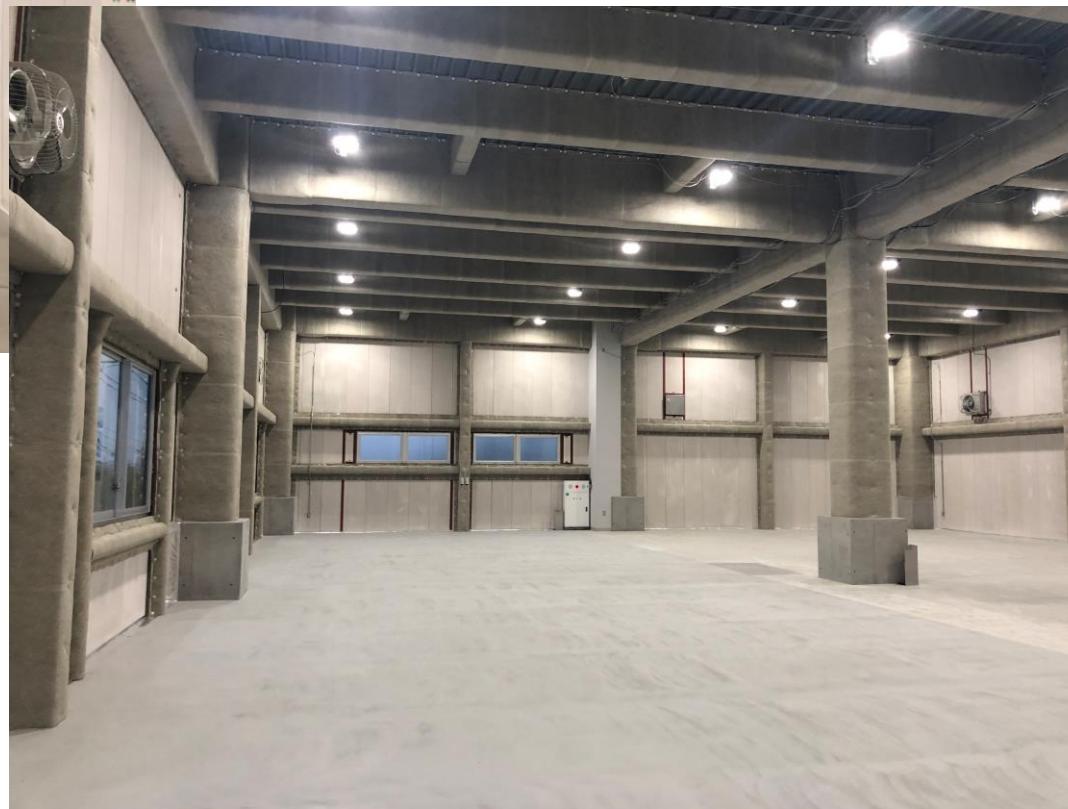


18 倉庫内写真



- 1階
低床式
大型車両乗り入れ可能
- 荷物用EV 1基
3.5t カゴ寸法W2.8m/D3.8m
速度：45m/min
- 乗用EV 1基
9人乗り
速度：60m/min

- 各階スペック
天井高：梁下有効5.5m
床荷重：1.5t/m²
全館LED



memo



CBRE

シービーアールイー株式会社 インダストリアル&ロジスティクス

〒100-0005 東京都千代田区丸の内二丁目1番1号 明治安田生命ビル18F

TEL 03-5288-9830

