

- + 桶川・上尾エリアの希少な1棟貸し先進的物流施設
- + 高速道路（圏央道・東北道）、および主要幹線道路（国道17号・122号）への好アクセス立地
- + 最寄り駅から徒歩圏内、且つ周辺労働人口にも恵まれている雇用環境
- + テナントニーズに応える各種オプションを準備



# CREDO桶川伊奈 内覧会のご案内



▲お申込はこちら

2023 11/28 [火] 29 [水]

1 10:30~  
2 13:00~  
3 15:00~

※事前の予約制となっております

※当内覧会は、荷主企業様／物流会社様限定となります

※前日までに上記QRコード、または電話・メールにてお申込みください。

※また、上記日時でご都合が合わない際は別途お問い合わせください。

※埼玉新都市交通伊奈線「内宿駅」から送迎あり（各回15分前に駅の北側ロータリーに集合）

Tel 03-5288-9830

E-mail [tokyo-id@cbre.co.jp](mailto:tokyo-id@cbre.co.jp)

## 物件概要

所在地 埼玉県北足立郡伊奈町西小針7-10-2

アクセス 埼玉新都市交通伊奈線  
「内宿駅」1.5km（徒歩19分）  
首都圏中央連絡自動車道  
「白岡菖蒲IC」5.4km  
「桶川加納IC」6.1km

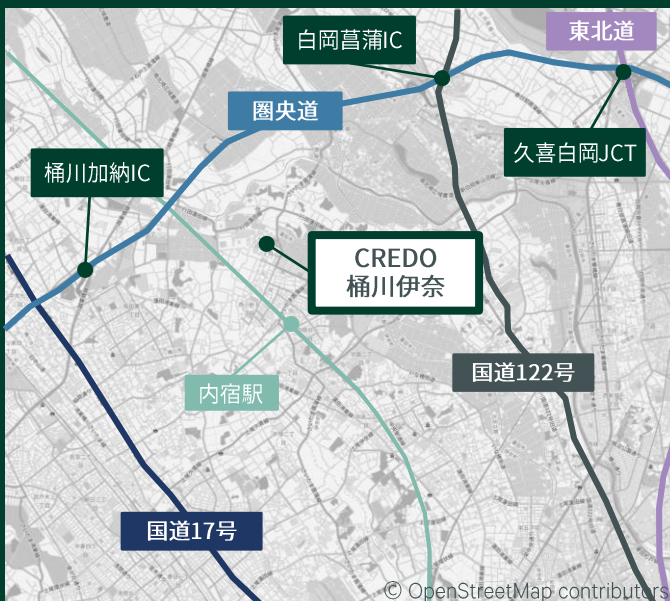
規模・構造 地上4階建・鉄骨造

竣工 2023年10月末

用途地域 工業専用地域

敷地面積 1,512.72坪（5,000.73㎡）

延床面積 3,082.49坪（10,190.05㎡）

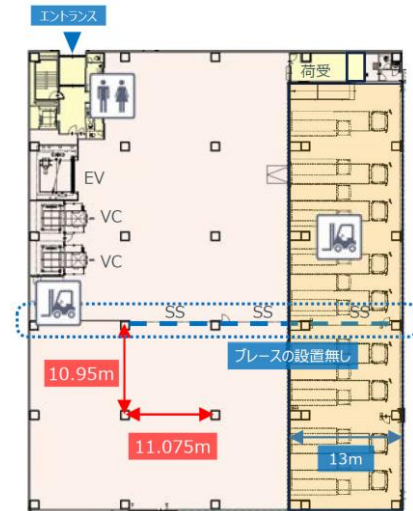


© OpenStreetMap contributors

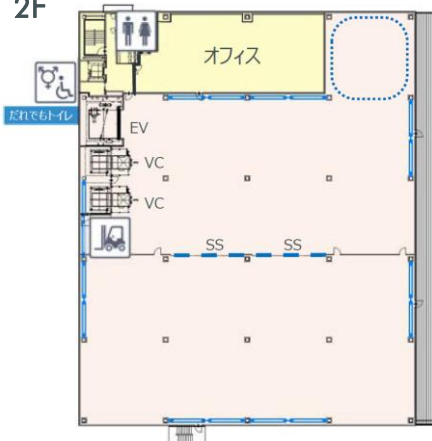
配置図



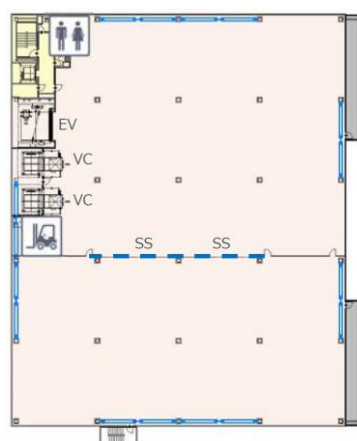
1F



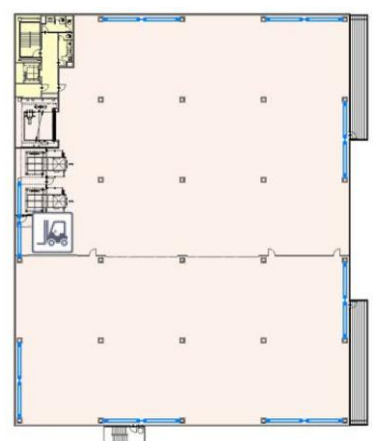
2F



3F



4F



※現時点での図面及び仕様である為、今後変更になることもございます。

CREDO桶川伊奈の  
詳細はこちらから



【個人情報の取り扱いについて】

ご提供いただく情報は弊社からの情報提供及び営業活動にのみ利用させていただきます。ご入力いただいた個人情報の取り扱いに関しては、事前に当社個人情報保護法 (<http://bit.ly/cbreprivacy>) およびイベント等に関連して取得した個人情報のお取り扱いについて(<http://bit.ly/cbreventprivacy>) をご確認ください。

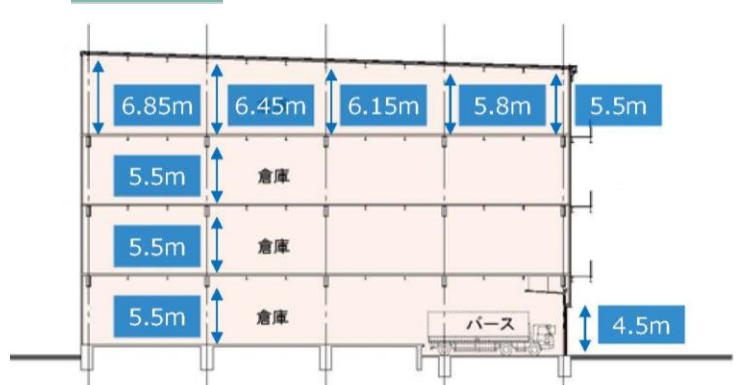
## 設備概要

床	高床式	柱スパン	柱芯：11.075m×10.95m
床荷重	【倉庫】 1.5t/m <sup>2</sup> 【事務所】 0.3t/m <sup>2</sup>		
天井高	【倉庫】 梁下有効 5.5m ※ケーブルラックの一部にて有効5.5m以下有り 【事務所】 3.0m 【バース】 5.5m		
昇降機	【荷物用EV (3.5t)】 1基 (W3.8m・D4.0m・H3.0m) 【乗用EV】 1基 (15人乗) 【垂直搬送機 (1.5t)】 2基 (W1.8m・L1.6m・H2.5m)		
駐車場	普通車21台 / トラック待機場2台		

## 施設構造



## 断面図



## 募集条件

階数	倉庫	バース	事務所等	計	諸条件	入居 予定日
4階	2,466.88m <sup>2</sup> (746.23坪)	—	81.09m <sup>2</sup> (24.53坪)	2,547.97m <sup>2</sup> (770.76坪)		
3階	2,466.88m <sup>2</sup> (746.23坪)	—	81.09m <sup>2</sup> (24.53坪)	2,547.97m <sup>2</sup> (770.76坪)		
2階	2,183.48m <sup>2</sup> (660.50坪)	—	364.49m <sup>2</sup> (110.26坪)	2,547.97m <sup>2</sup> (770.76坪)	相談	即入居可
1階	1,681.02m <sup>2</sup> (508.51坪)	716.57m <sup>2</sup> (216.76坪)	148.55m <sup>2</sup> (44.94坪)	2,546.14m <sup>2</sup> (770.21坪)		
計	8,798.26m <sup>2</sup> (2,661.47坪)	716.57m <sup>2</sup> (216.76坪)	675.22m <sup>2</sup> (204.26坪)	10,190.05m <sup>2</sup> (3,082.49坪)		

取り扱いには貴社内限りでお願いいたします。/ 端数処理の関係で、建物・区画面積に誤差が生じる場合があります。/ 上記内容が現況と異なる場合は、現況を優先いたします。/ 建物設備は変更する可能性がありますので、ご契約内容の詳細は賃貸借契約書などでご確認ください。/ 契約成立の場合、法令に定める基準に従い仲介手数料を申し受けます。/ 万一賃貸済みの場合はご了承ください。