



# 野田プロジェクト

Noda Project

# 01 パース



# 02 特徴

- 国道16号に隣接した優れた交通アクセス
- 常磐自動車道「柏IC」、東北自動車道「岩槻IC」へのアクセスが可能
- 充実した上下搬送設備により迅速なオペレーションを支援
- 建物床荷重 $1.5\text{t}/\text{m}^2$ を確保し、汎用性に優れた物件

# 03

## 物件概要

所在地	千葉県野田市中里209
交通	常磐自動車道 柏ICから約15km 東北自動車道 岩槻ICから約16km 東武野田線 川間駅（北口）から約2km 最寄バス停 天王前から約500m
構造・規模	鉄骨造・地上4階
都市計画区域	市街化区域
用途地域	工業専用地域
敷地面積	5,926.63㎡（1,792.81坪）
延床面積	12,053.53㎡（3,646.19坪）
竣工	2022年3月（予定）
前面道路	28.00m（南・国道16号）
昇降機	荷物用EV2基、垂直搬送機2基、乗用EV1基
駐車場	普通30台・大型6台 ※現時点のプラン
駐輪場	敷地内にあり

# 04 広域MAP



# 05 平面MAP



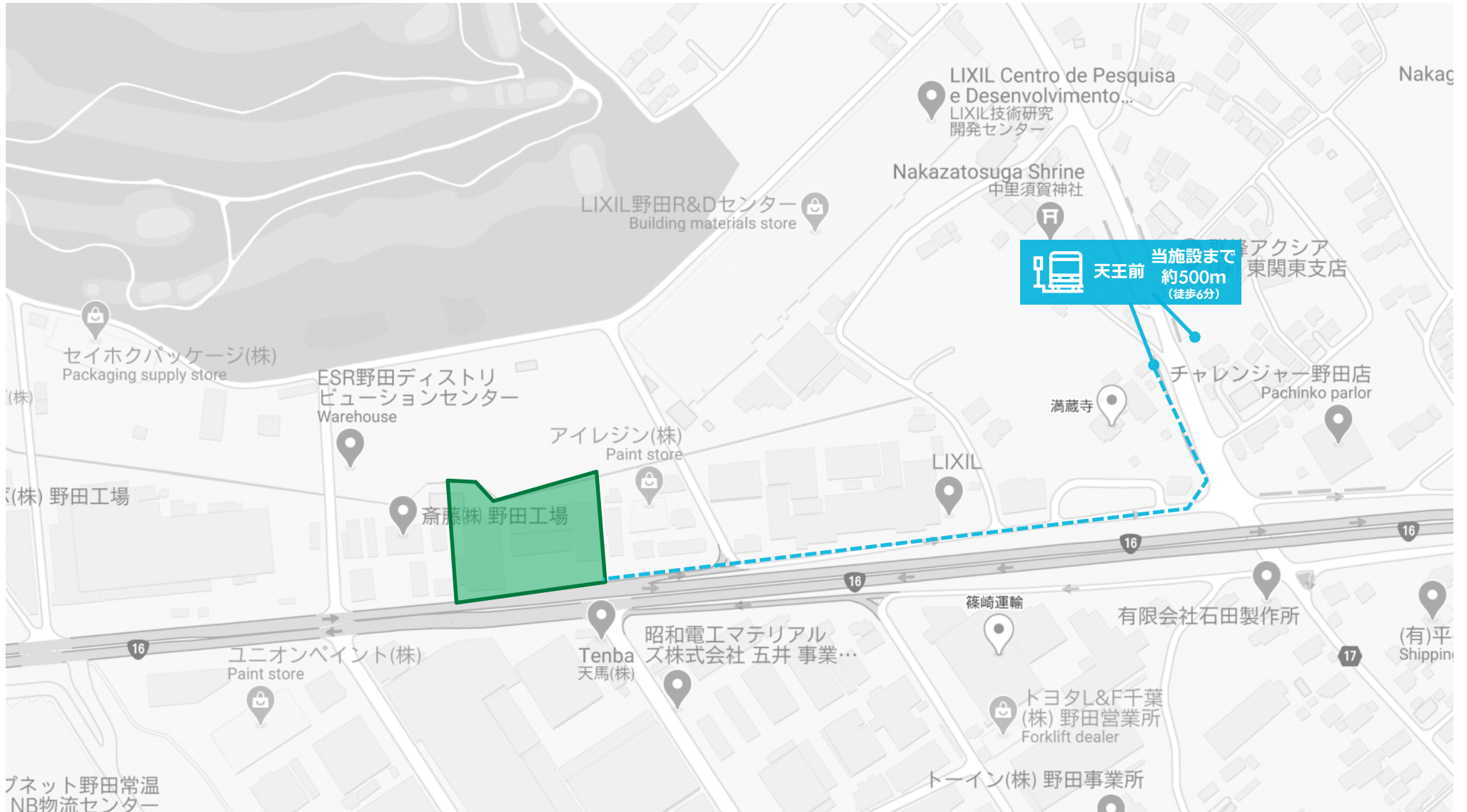
# 06

## 航空MAP



# 07

## 立地・公共交通アクセス





# 08

## バス時刻表

最寄駅 (バス停 : 川間駅)



野田プロジェクト (バス停 : 天王駅)

### 川間駅 時刻表 行先 : 川間-県立博物館・関宿ターミナル-境車庫線[朝日バス]

	平日	土曜	休日/祝日
05			
06	07 33 56	07 33 56	07 33 56
07	08 22 36 55	08 22 36 55	08 22 36 55
08	13 30 49	13 30 49	13 30 49
09	11 33 55	11 33 55	11 33 55
10	15 35 55	15 35 55	15 35 55
11	15 35 55	15 35 55	15 35 55
12	15 35 55	15 35 55	15 35 55
13	15 35 55	15 35 55	15 35 55
14	15 35 55	15 35 55	15 35 55
15	15 35 55	15 35 55	15 35 55
16	15 35 55	15 35 55	15 35 55
17	15 35 55	15 35 55	15 35 55
18	15 35 55	15 35 55	15 35 55
19	15 37 59	15 37 59	15 37 59
20	30 59	30 59	30 59
21	38	38	38
22	23	23	23

# 09

## バス時刻表

野田プロジェクト (バス停 : 天王前駅)



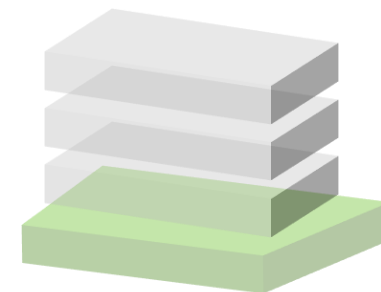
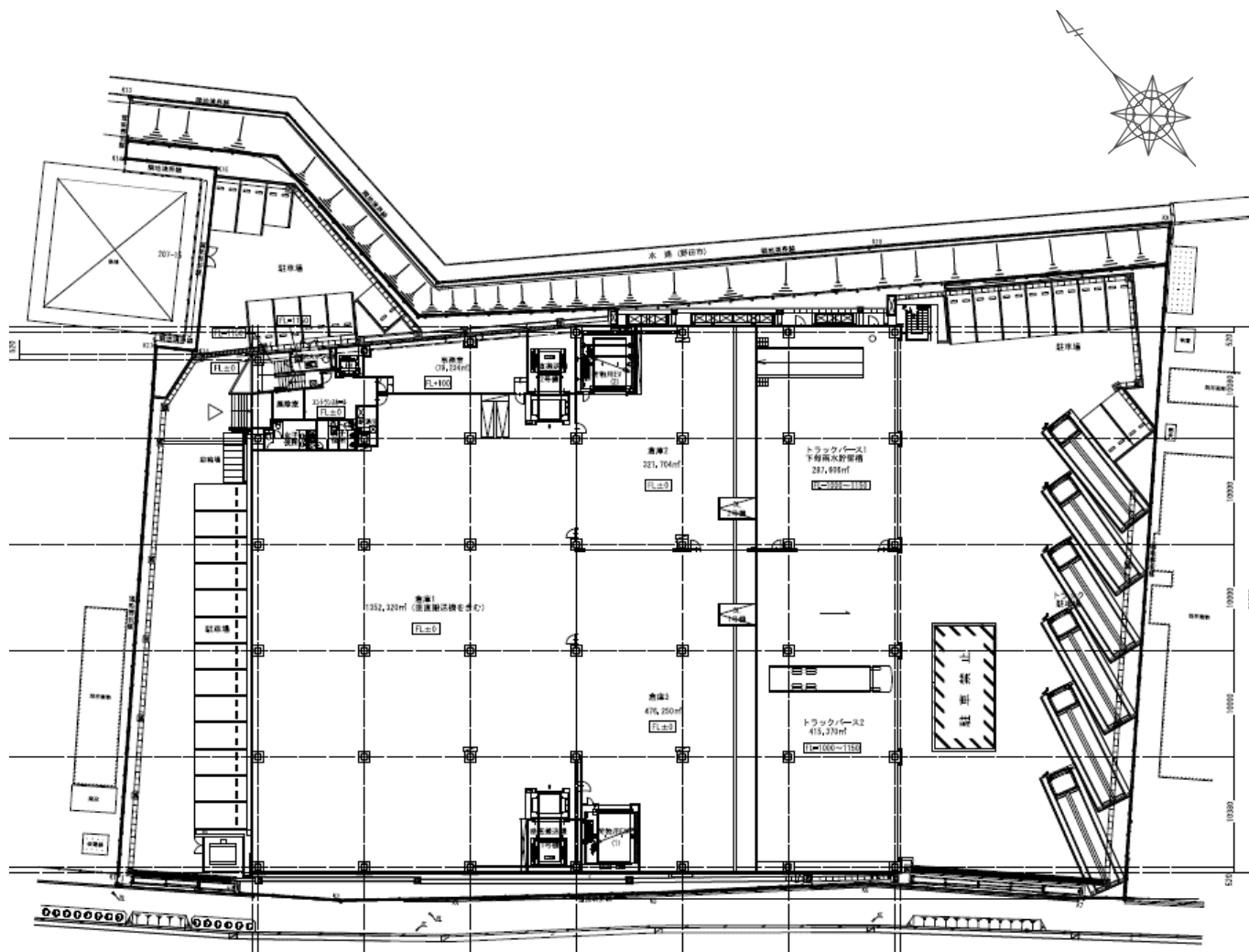
最寄駅 (バス停 : 川間駅)

### 天王前駅 時刻表 行先 : 川間-県立博物館・関宿ターミナル-境車庫線[朝日バス]

	平日	土曜	休日/祝日
05	59	55	55
06	24 35 47	21 41 55	21 41 55
07	01 17 20 31 36 45 55	07 22 39	07 22 39
08	07 24 37 50	00 14 34 54	00 14 34 54
09	05 20 35 50	18 38	18 38
10	07 18 35 50	00 18 40 58	00 18 40 58
11	03 18 35 52	20 38	20 38
12	03 18 35 50	00 20 41 58	00 20 41 58
13	03 20 37 48	20 38	20 38
14	05 18 37	00 18 41 58	00 18 41 58
15	01 14 26 40 57	20 40	20 40
16	13 26 41 53	00 20 38	00 20 38
17	05 20 36 54	00 18 41 58	00 18 41 58
18	06 13 26 36 53	20 40	20 40
19	07 20 38 55	00 20 44	00 20 44
20	12 30 49	13 45	13 45
21	06 25 50	24	24
22	35	09	09

# 10 面積

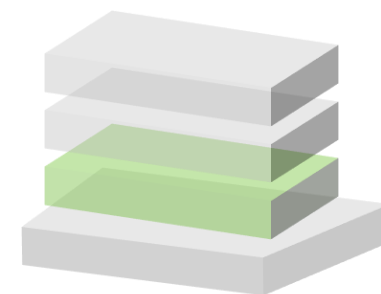
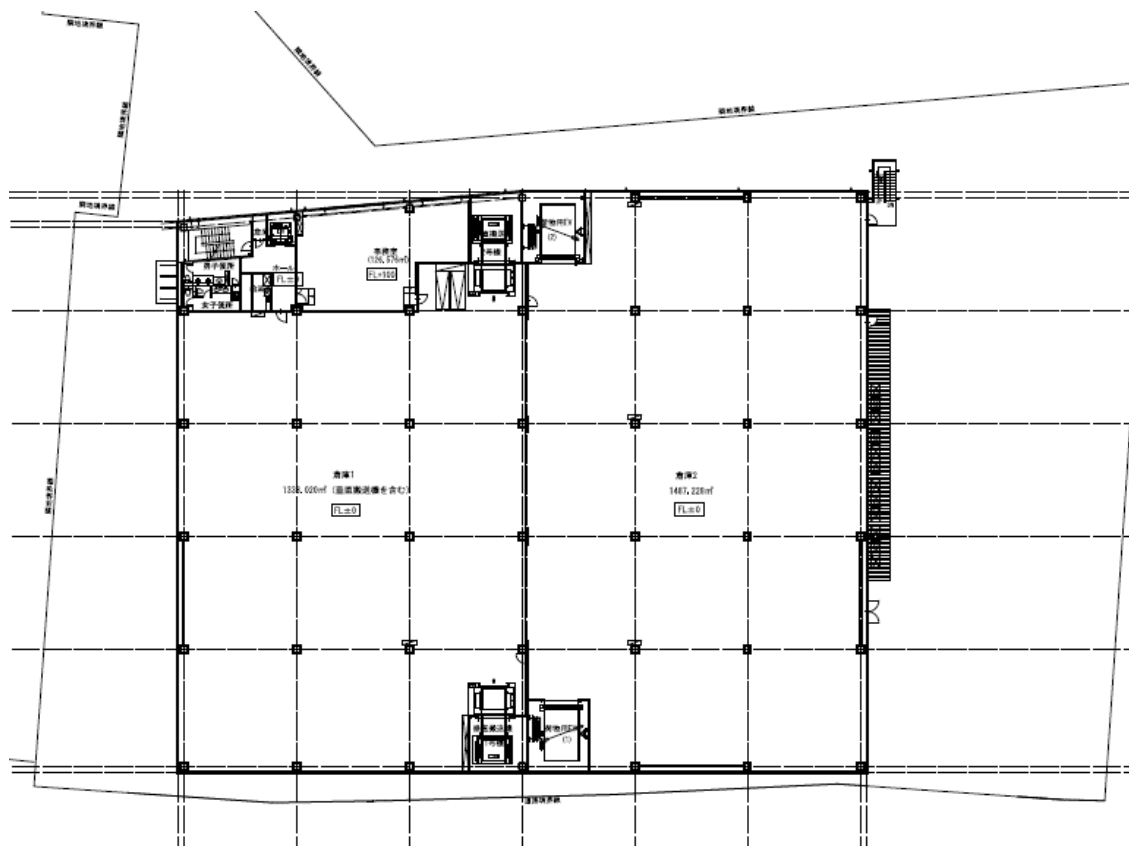
	倉庫	事務所	バース	合計
4F	2,633.16m <sup>2</sup> (796.53坪)	88.54m <sup>2</sup> (26.78坪)	なし	2,721.69m <sup>2</sup> (823.31坪)
3F	2,941.02m <sup>2</sup> (889.66坪)	169.60m <sup>2</sup> (51.30坪)	なし	3,110.61m <sup>2</sup> (940.96坪)
2F	2,895.86m <sup>2</sup> (876.00坪)	214.75m <sup>2</sup> (64.96坪)	なし	3,110.61m <sup>2</sup> (940.96坪)
1F	2,220.886m <sup>2</sup> (671.82坪)	186.752m <sup>2</sup> (56.49坪)	702.98m <sup>2</sup> (212.65坪)	3,110.61m <sup>2</sup> (940.96坪)
合計	10,690.92m <sup>2</sup> (3,234.00坪)	659.64m <sup>2</sup> (199.54坪)	702.98m <sup>2</sup> (212.65坪)	12,053.53m <sup>2</sup> (3,646.19坪)



4F  
3F  
2F  
**1F**

# 12

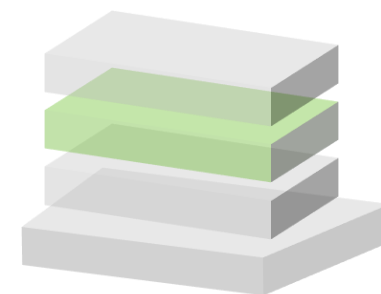
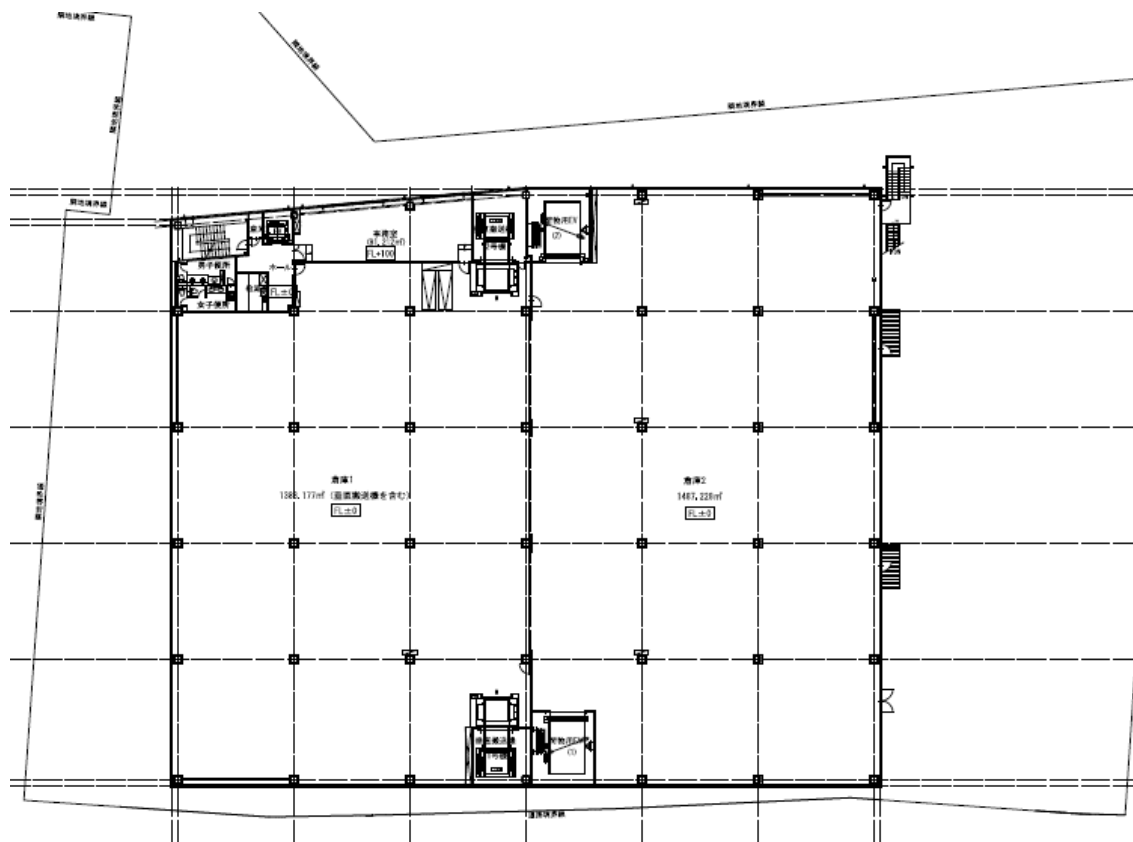
## 平面図 2F



4F  
3F  
2F  
1F

# 13

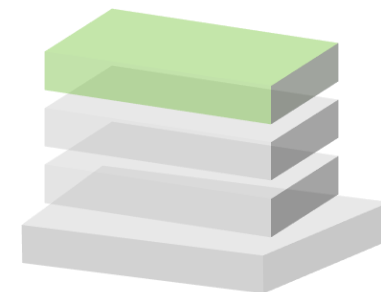
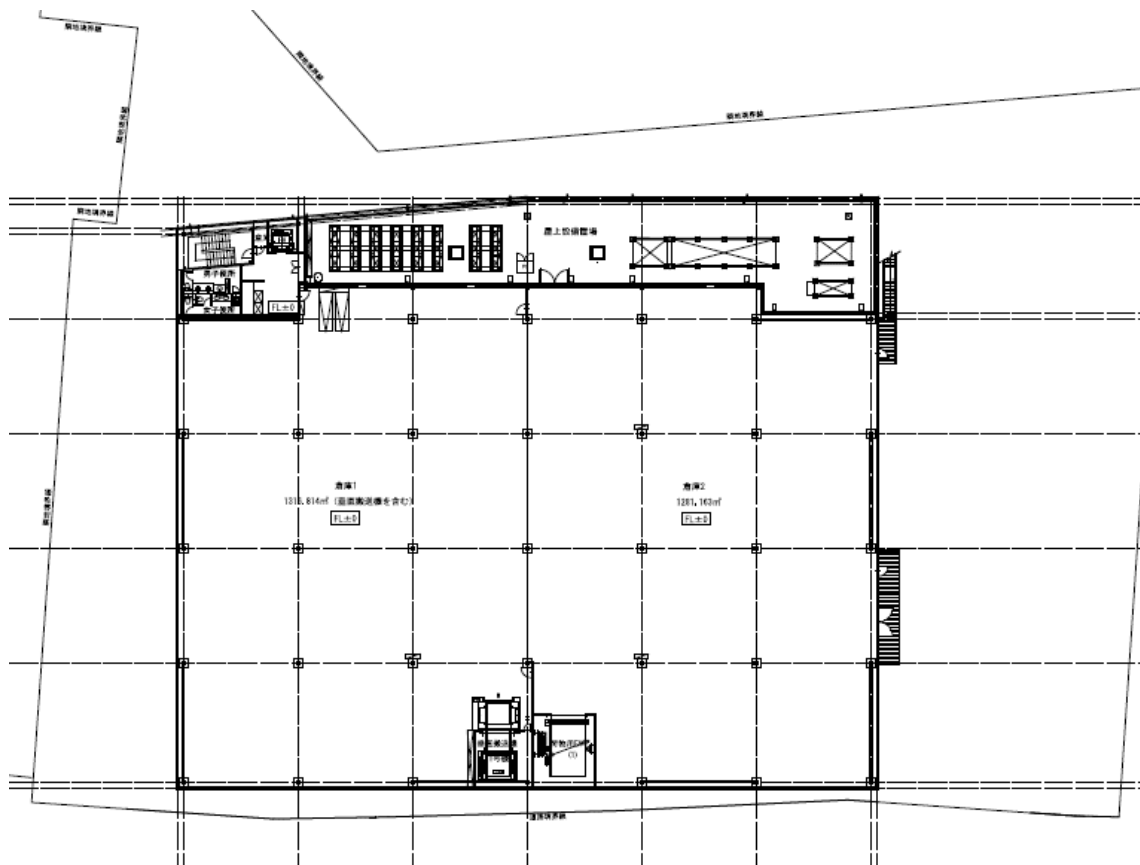
## 平面図 3F



4F  
3F  
2F  
1F

※イメージ写真

# 14 平面図 4F



4F  
3F  
2F  
1F

※イメージ写真

# 15 仕様表

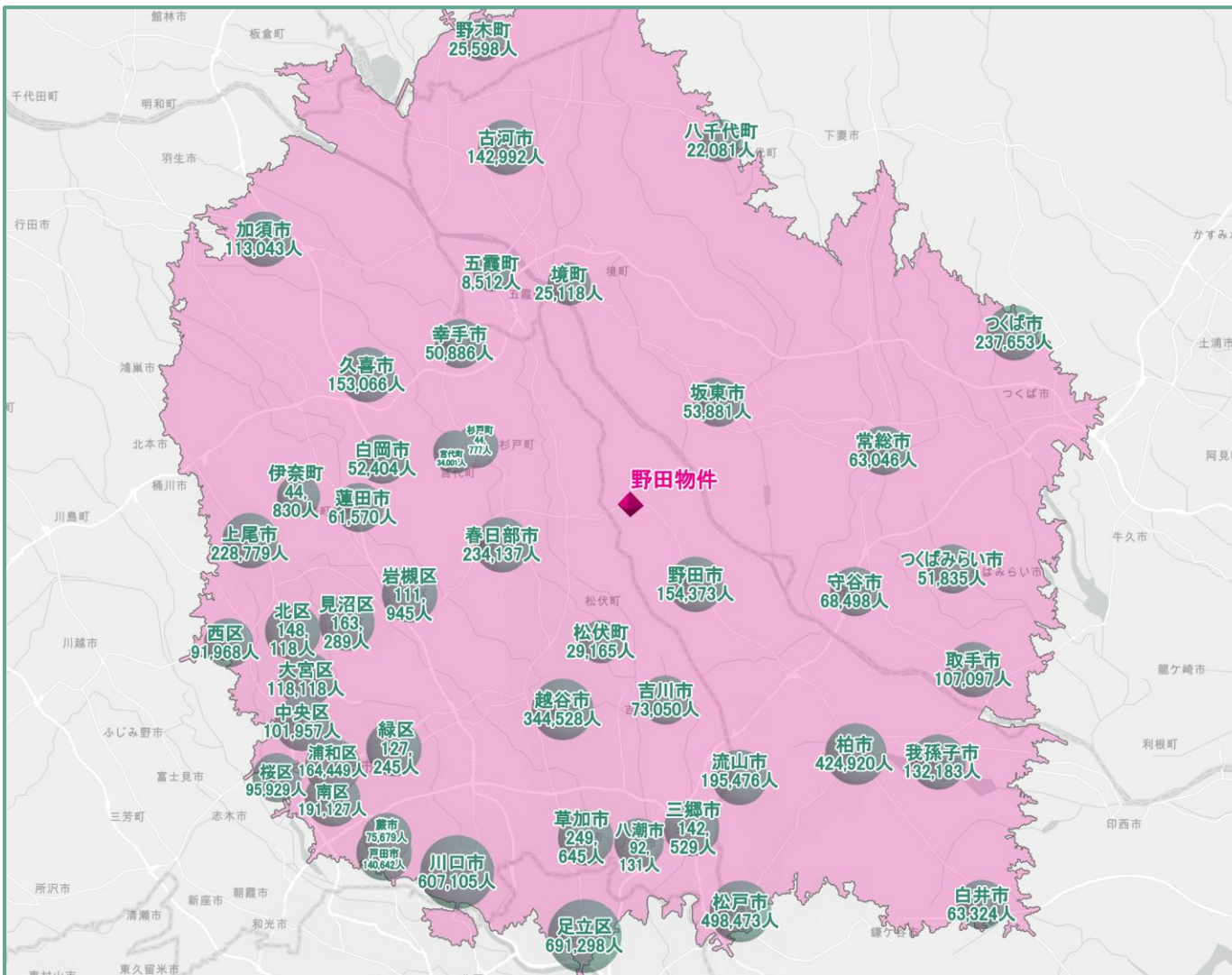
<b>天井高</b>	倉庫（梁下有効）：1-3階 5.7m・4階 5.5m 事務所：2.9m バース：6.7m
<b>床荷重</b>	各階【倉庫】1.5t/m <sup>2</sup> （1階のみ2.0t/m <sup>2</sup> ） 【事務所】1.5t/m <sup>2</sup> （将来倉庫へ変更することを想定） 対応フォークリフト：1.5tカウンターフォーク 2.0tリーチフォーク対応
<b>柱スパン</b>	柱芯：10.0m×10.0m
<b>バース数</b>	1階：5バース（40ftコンテナ車クラスを想定） ドックレベラー：1階 2基 可動式スロープ：1階 1基 バースからシャッターまでの寸法：12.75m （ショックアブソーバーからOS内側まで）
<b>シャッター高</b>	手動オーバースライダー高さ（対外部区画）：H4.4m×W8.5m 電動防火シャッター高さ（倉庫内区画）：H4.0m×W8.3m（10mスパン部）
<b>照明・照度</b>	全館LED 倉庫内：200lx（机上照度） 事務所内：700lx（机上照度）
<b>屋根仕様</b>	断熱ダブル折板葺
<b>予備電力</b>	【テナント利用可能電力】 事務所コンセント：約10m <sup>2</sup> にOAタップ2個（50VA/m <sup>2</sup> ） 倉庫コンセント：約200m <sup>2</sup> に1箇所（2VA/m <sup>2</sup> ） フォークリフト用電力：各階1か所2口（1か所：6kw 3P30A） 合計：8口 倉庫予備（動力）：30VA/m <sup>2</sup> ※キュービクル側に予備設置 倉庫予備（電灯）：各盤に予備ブレーカー4個 ※各階盤2面、各盤3.2KVA程度  【キュービクル増設スペース】 電灯300kVA 1台、動力500kVA 1台の設置スペース有 将来対応用空調用室外機置場スペースあり ※ドレン用スリーブあり

<b>荷物用EV</b>	基数：2基（4階のみ1基） 積載荷重：3.5t 3枚上開戸：W3m×H3m 内寸（有効）：W3m×D4.5m×H3.15m 速度：45m/min
<b>垂直搬送機</b>	基数：2基（4階のみ1基） 積載荷重：1.5t 最大荷姿：W1,900×L1,600×H2,500 パレット寸法：W1.1×L1.1m×H0.14m W1.5×L1.5m×H0.15m 台車寸法：A W0.65×L0.85m×H1.7m B W0.8×L1.1m×H1.7m C W1.1×L1.1m×H2.0m 荷姿寸法：W1.9m×L1.6m×H2.5m 搬送能力：1階～2階80トレー/時間 1階～3階68トレー/時間 1階～4階53トレー/時間 ※作業時間10秒含む
<b>乗用エレベーター</b>	9人乗 90m/min 1基
<b>ドックレベラー</b>	基数：2基 通過荷重：6.0t（静止荷重：15.0t） 本体寸法：W2.0m×D3.8×H0.61m
<b>下水</b>	前面歩道埋設汚水本管に接続し排水
<b>ガス</b>	なし
<b>トイレ</b>	各階WCウォシュレット便座付 各階洗面混合水栓
<b>セキュリティ</b>	監視カメラ（ITV）・カードリーダー設備機器用空配管あり
<b>非常用発電機</b>	BCP範囲：倉庫BCP照明（中央通路、荷物用EL前）、事務所内BCP照明（30%程度）、荷物用EV 1基、フォーク充電 1か所/各階、給水ポンプ他防災用



# 16

## データ：BtoC配送圏



**BtoC 配送**  
一般道1時間圏内



総人口

**7,052,470人**



総世帯数

**3,236,922世帯**



市区町村数

**47**

5万人以下

8

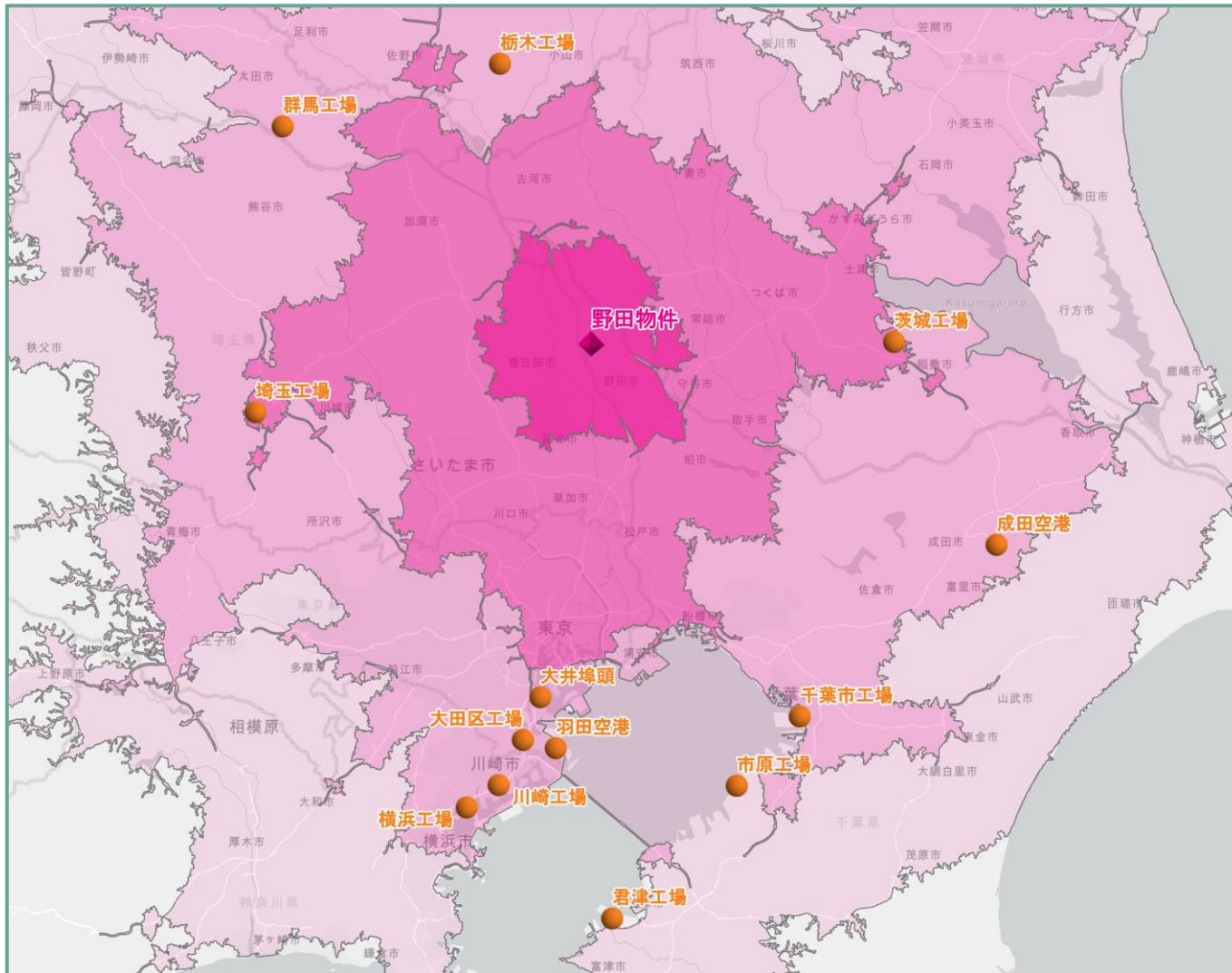
5万人-30万人

34

30万人以上

5

# 17 データ：BtoB配送圏



## BtoB 配送 高速道利用

30分

0

30-60分

2

60-90分

9

90-120分

2

- 埼玉工場
- 茨城工場

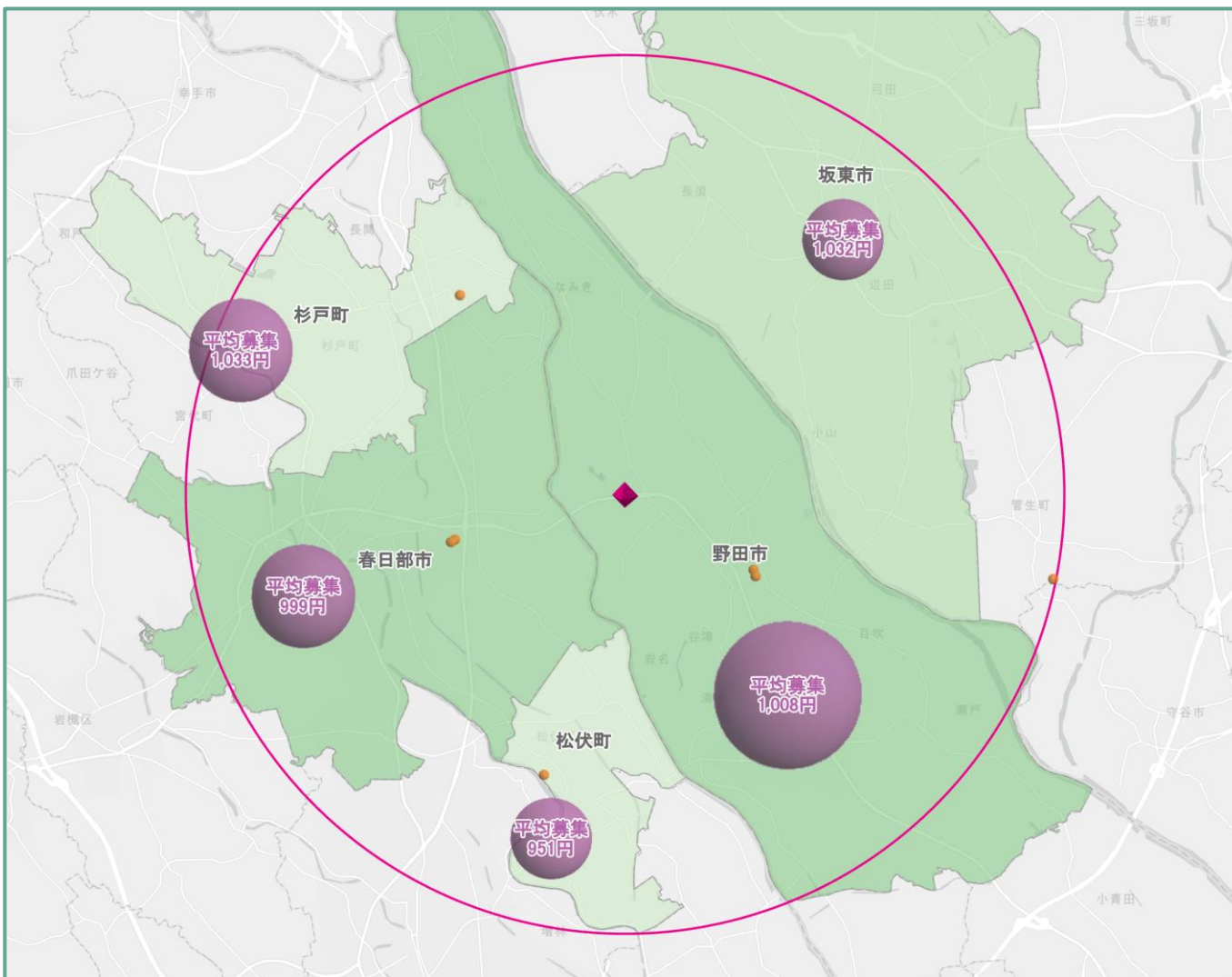
- 大井埠頭
- 羽田空港
- 成田空港
- 川崎工場
- 横浜工場
- 大田区工場
- 群馬工場
- 栃木工場
- 千葉市工場

- 市原工場
- 君津工場

30万人以上

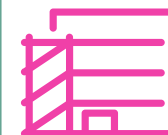
5

# 18 データ：周辺環境



周辺 労働人口

302,177人



周辺 大型物流施設

8棟

168,688坪



周辺 倉庫関連

パート・アルバイト求人

1009.71円

契約面積	12,053.53m <sup>2</sup> (3,646.19坪)
賃料	3,800円/坪 (別途消費税)
共益費	なし (水道光熱費、建物設備維持管理費、警備費等は実費ご負担いただきます。)
契約開始日	2022年3月16日 (予定)
契約形態・期間	定期建物賃貸借契約 (中途解約なし)、5年間 (応相談)
敷金	賃料の6ヶ月分相当額
フリーレント	相談
備考	<ul style="list-style-type: none"><li>・ 竣工前の為、面積微増減の可能性がございます。</li><li>・ 敷地内の大型車駐車場、普通車駐車場利用料は賃料に含まれます。</li><li>・ ご成約時には別途仲介手数料として賃料の1か月分相当額を申し受けます。</li><li>・ 募集条件に記載のない事項につきましては、今後の協議事項とさせていただきます。</li></ul>





# MEMO

---

---

---

---

---

---

---

---

---

---

---

---

---

---

---

---

---

---

---

---

---

---

---







# CBRE

シービーアールイー株式会社 インダストリアル&ロジスティクス

〒100-0005 東京都千代田区丸の内二丁目1番1号 明治安田生命ビル18F

**TEL 03-5288-9830**

