

プロロジスパーク 習志野 5

CBRE



お申込みは
こちらから

テナント募集 | 内覧会開催

事前予約制の為、QRコードまたは電話かメールにてお申込ください。

開催日 **6/13** (月)・**14** (火)

開催時間 ① 10:00 ② 11:00 ③ 13:00
④ 14:00 ⑤ 15:00 ⑥ 16:00

※ 上記の日時でご都合が合わない際は別途お問い合わせください。

- 最小 136.75 坪～分割相談可
※分割工事前の為、実際の図面と現況は異なります
- 3-4F は空調付き
- 地盤が堅固な防災性の高い立地
- 豊富なバスルート
- 複数の住宅団地があり、労働力豊富なエリア

物件概要

所在地 千葉県習志野市東習志野 6-18-9

アクセス 京葉道路 武石 IC 5.0km
京成本線 実籾 1.8km

構造 鉄骨造

規模 地上 4 階

竣工 2016 年 3 月

用途地域 工業地域

敷地面積 8,871.98 坪・29,328.85 ㎡

延床面積 19,797.66 坪・65,446.92 ㎡



©2022 Google

設備概要

天井高 梁下有効 5.5m (2F 6.5m、一部 5.5m)

床形式 高床式 1 m

床荷重 【倉庫】 1.5t/㎡ 【事務所】 0.3t/㎡

空調設備 3~4 階 C 区画内に有り

自走式 スロープ

駐車場 87 台

トラックバース 接車階 :1F,3F (片面)

国土交通大臣 (14) 第1075号

シービーアールイー株式会社 東京本社 インダストリアル&ロジスティクス 首都圏営業部

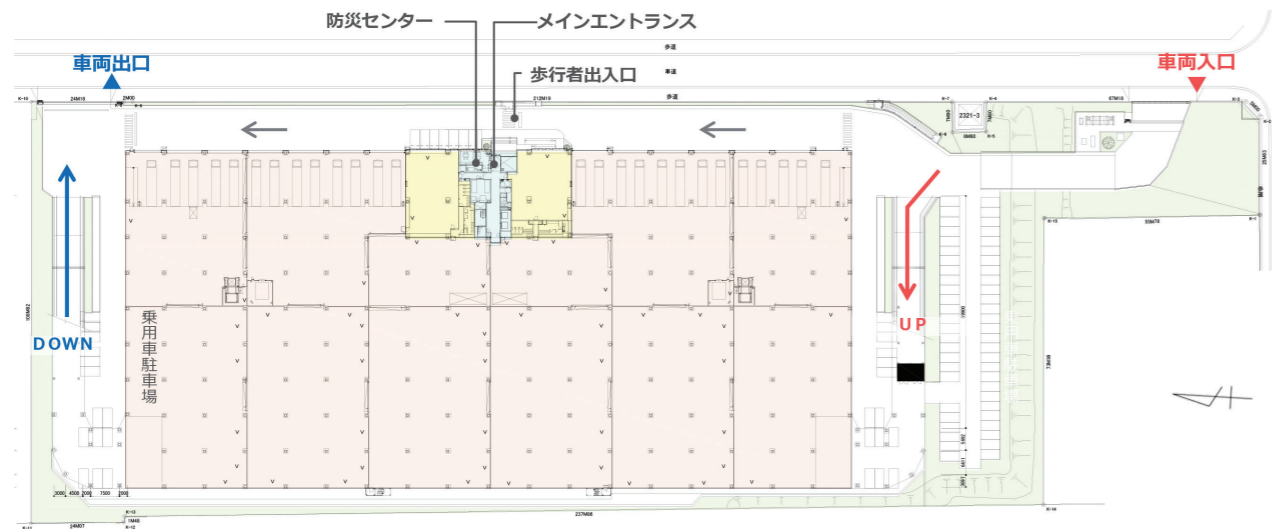
TEL **03-5288-9830**

E-mail **tokyo-id@cbre.co.jp**

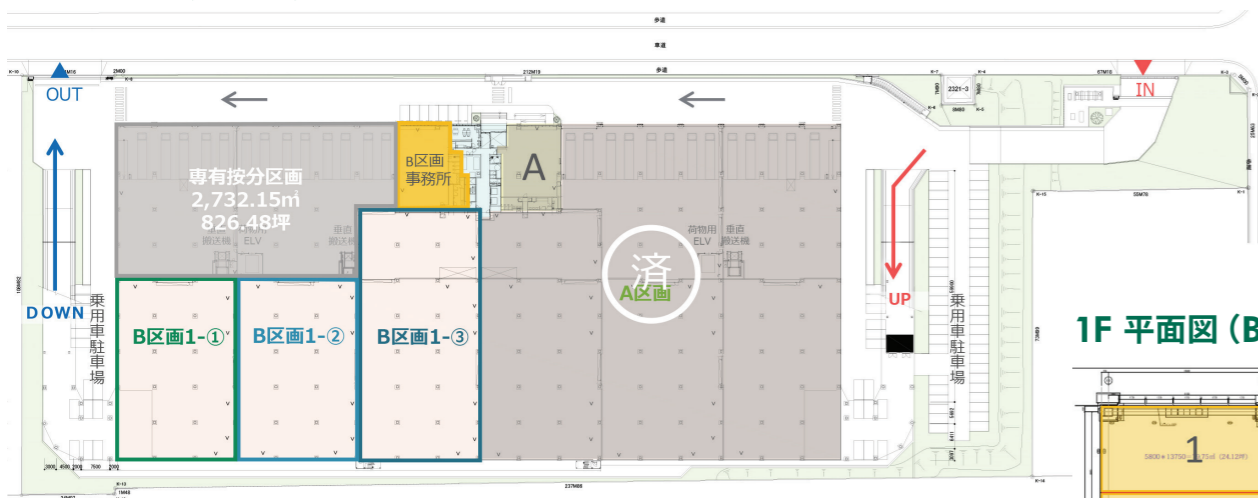
媒介

プロジスパーク習志野 5

配置図

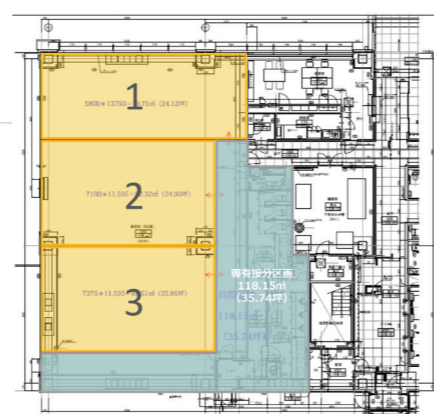


1F 平面図 (B 区画)

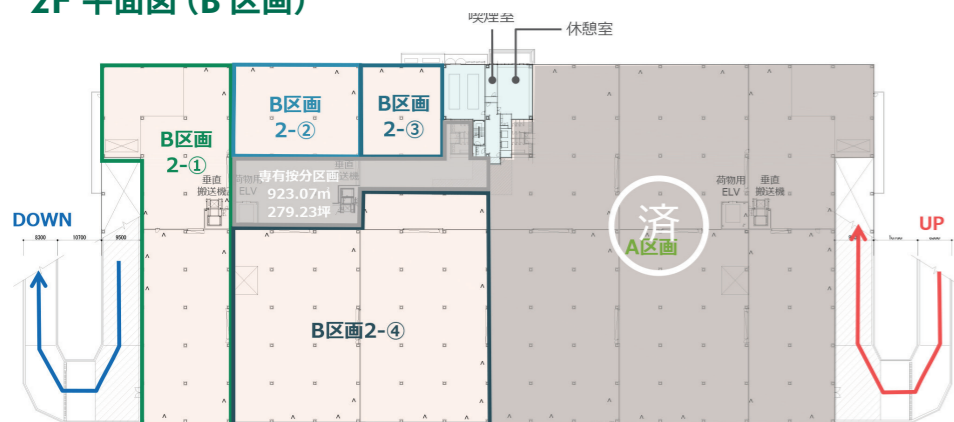


1F 倉庫		1F 事務所	
B 区画 1-①	444.89 坪 (1,470.70 m ²)	B 区画 1	24.12 坪 (79.75 m ²)
B 区画 1-②	446.66 坪 (1,476.56 m ²)	B 区画 2	24.90 坪 (82.32 m ²)
B 区画 1-③	612.93 坪 (2,026.23 m ²)	B 区画 3	25.87 坪 (85.51 m ²)

1F 平面図 (B 区画事務所)



2F 平面図 (B 区画)



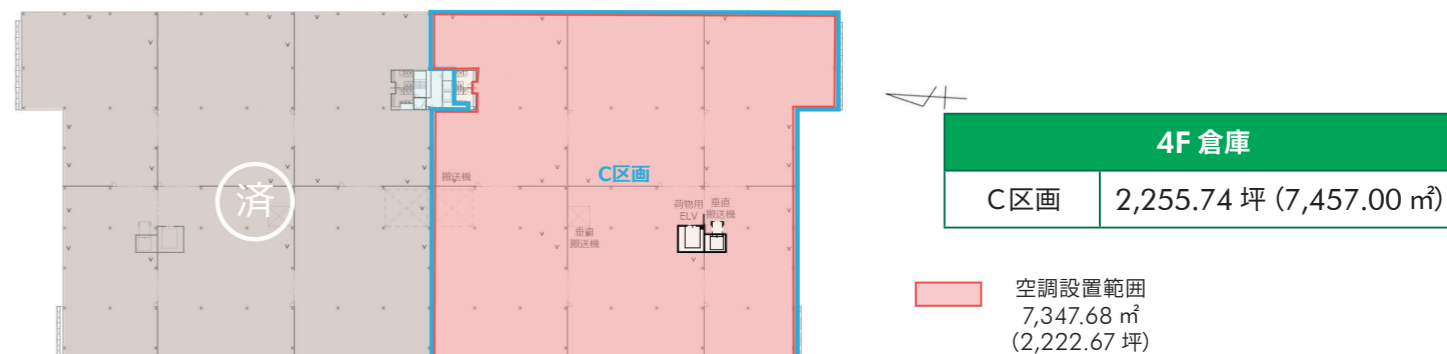
2F 倉庫	
B 区画 2-①	640.35 坪 (2,116.86 m ²)
B 区画 2-②	210.59 坪 (696.15 m ²)
B 区画 2-③	136.75 坪 (452.06 m ²)
B 区画 2-④	971.93 坪 (3,213.00 m ²)

3F 平面図 (C 区画)



3F 倉庫		3F 事務所	
C 区画	1,806.23 坪 (5,971.01 m ²) (内パース: 829.13 m ² 含む)	C 区画	59.34 坪 (196.18 m ²)

4F 平面図 (C 区画)



4F 倉庫	
C 区画	2,255.74 坪 (7,457.00 m ²)

募集条件

階数	面積	賃料	共益費	預託金	契約形態	契約期間	契約開始日
1-2F	11,699.14 m ² (3,538.99 坪)	相談	相談	相談	定期	—	2022/ (相談)
3-4F	13,428.01 m ² (4,061.97 坪)	相談	相談	相談	定期	—	2022/7 (相談)

備考 【1F B 区画: 1-① / 1-② / 1-③ / 事務所 1 / 事務所 2 / 事務所 3】 ● 専有按分区画あり
 【2F B 区画: 2-① / 2-② / 2-③ / 2-④】 ● 専有按分区画あり
 ※各区画面積算定については概算となりますので、工事内容等により変更となる可能性があります。
 ※本プランはあくまでも想定のため変更となる可能性があります。
 ※承認前につき、工事実施不可となる可能性があります。

端数処理の関係で、賃貸条件、建物・区画面積に誤差が生じる場合があります。 / 上記内容が現況と異なる場合は、現況を優先いたします。 / 賃貸条件や建物設備は変更する可能性がありますので、ご契約内容の詳細は各建物の賃貸借契約書などでご確認ください。 / 賃料、共益費などは別途消費税の対象となります。 / 契約成立の場合、法令に定める基準に従い仲介手数料を申し受けます。