



▲ お申込みはこちら

LOGI FLAG三芳 I 内覧会 参加申込書

2023 4/19 [水] 4/20 [木] 1 | 10:30~ 2 | 13:00~ 3 | 15:00~

※事前予約制のため、ご参加予定日時を4月18日[火]までに下記方法でご連絡ください。

お申込み方法

E-mail / FAX / お問い合わせフォーム（上記QR）のいずれかでお申込みいただけます。
E-mailの方はtokyo-id@cbre.co.jpまで、FAXの方は下記用紙でお申込みください。

第一希望日時	月	日	時	第二希望日時	月	日	時
参加人数	名						
ご来場方法	<input type="checkbox"/> お車	<input type="checkbox"/> 電車	（東武東上線「上福岡」駅にて送迎あり）※ご希望の方法に✓してください				
貴社名	貴部署名						
氏名							
TEL	E-mail						

この面をFAX送信してください

FAX

03-6745-8647

← 人 → ソーシャルディスタンスのご協力をお願いいたします

 手指消毒液をご用意しております

 当日は検温を実施いたします 37.5度以上ある方はご遠慮いただきます

CBRE

- + 即入居可能、所沢・三芳エリアの希少な開発案件
- + 賃貸面積約4,350坪、分割相談可能
- + 空調設置、業種相談可能
- + 東武東上線「上福岡」駅、埼京線・川越線「南古谷」駅からバス利用可
- + 関越自走車道「三芳スマートIC」、
「川越IC」利用可



空調設置相談可能 LOGI FLAG三芳 I テナント募集内覧会のご案内

2023 4/19 [水] 20 [木]

1 10:30~
2 13:00~
3 15:00~



▲お申込はこちら

事前の予約制となっております

※前日までに上記QRコード、または電話・メールにてお申込みください。
※また、上記日時でご都合が合わない際は別途お問い合わせください。

Tel 03-5288-9830

E-mail tokyo-id@cbre.co.jp

物件概要

所在地 埼玉県ふじみ野市亀久保2188-1 他

アクセス 東武東上線 上福岡駅より 4.3km
関越自動車道 三芳スマートIC 3.8km
関越自動車道 川越IC 7.1km
関越自動車道 所沢IC 8.4km

規模・構造 地上4階建・鉄骨造

竣工 2022年10月末

使用開始予定日 即入居可

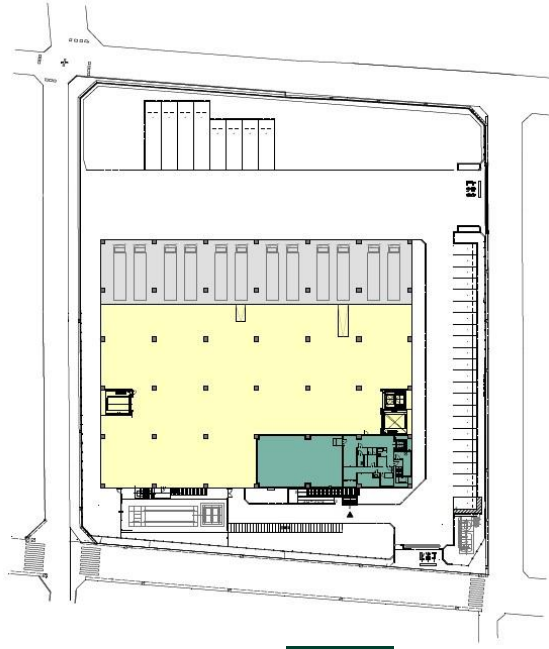
用途地域 市街化調整区域

敷地面積 9,160.61㎡ (2,771.08坪)

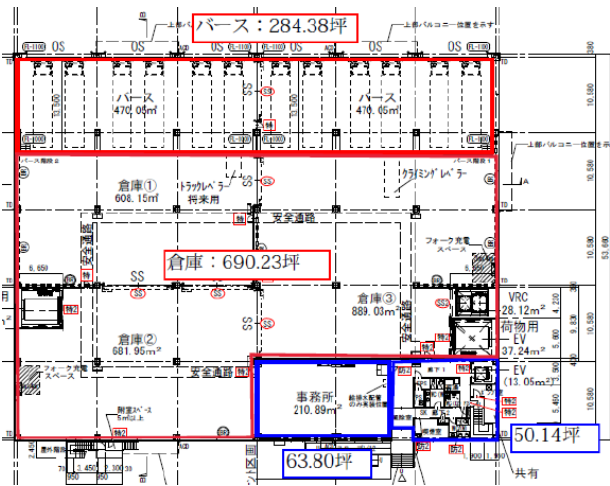
延床面積 14,781.39㎡ (4,471.37坪)



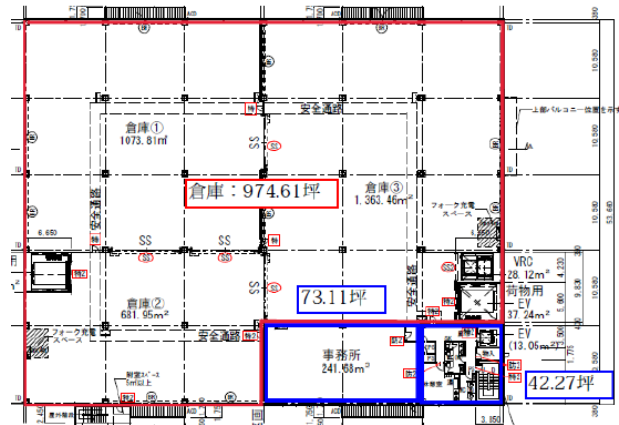
配置図



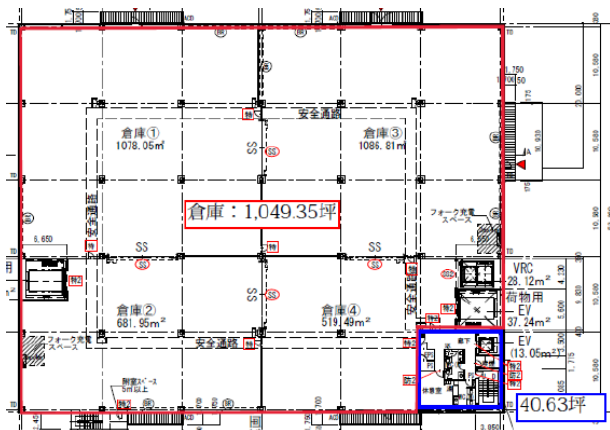
1階



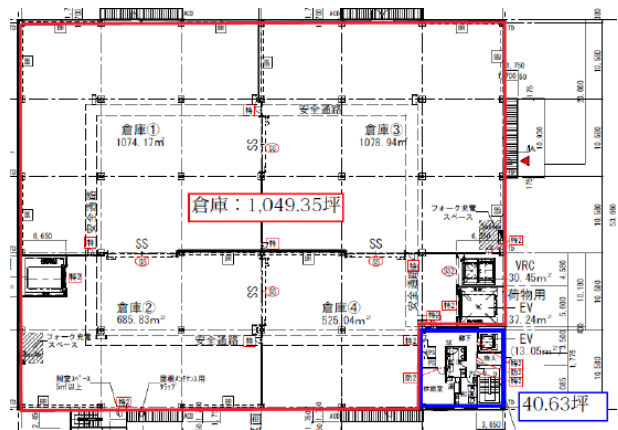
2階



3階



4階





設備概要

天井高 梁下有効5.5m 床荷重 1.5t/m²柱スパン 11.0m×10.6m 駐車台数 30台
(普通車 22台/大型車 8台)EV台数 貨物用EV 2基 (PL6枚、3.5t) /
垂直搬送機 (カゴ車・パレット兼用)

募集面積

階数	倉庫・荷捌	バース	事務所	計
4F	3,468.93 m ² 1,049.35 坪	—	134.33 m ² 40.63 坪	3,603.26 m ² 1,089.98 坪
3F	3,468.93 m ² 1,049.35 坪	—	134.33 m ² 40.63 坪	3,603.26 m ² 1,089.98 坪
2F	3,221.85 m ² 974.61 坪	—	381.41 m ² 115.38 坪	3,603.26 m ² 1,089.99 坪
1F	2,281.75 m ² 690.23 坪	940.10 m ² 284.38 坪	376.65 m ² 113.93 坪	3,598.50 m ² 1,088.55 坪
計	12,441.46 m ² 3,763.54 坪	940.10 m ² 284.38 坪	1,031.48 m ² 310.58 坪	14,413.04 m ² 4,358.50 坪

募集条件

募集賃料 相談

共益費 なし (水道光熱費、建物設備維持管理費、警備費等は実費ご負担いただきます。)

敷金 賃料の6ヶ月分相当額 フリーレント 相談

入居可能日 即入居可 契約形態・期間 定期建物賃貸借契約(中途解約無し)・5年間(応相談)

備考

- 別途仲介手数料：賃料の1ヵ月相当額あり (ご成約時)
- ※プランの変更に伴う契約面積増減の可能性がございますので予めご了承お願い致します。
- ※募集条件に記載のない事項につきましては、今後の協議事項とさせていただきます。

取り扱いが貴社内限りでお願いいたします。 / 端数処理の関係で、賃貸条件、建物・区画面積に誤差が生じる場合があります。 / 上記内容が現況と異なる場合は、現況を優先いたします。 / 賃貸条件や建物設備は変更する可能性がありますので、ご契約内容の詳細は各建物の賃貸借契約書などでご確認ください。 / 賃料、共益費などは別途消費税の対象となります。 / 契約成立の場合、法令に定める基準に従い仲介手数料を申し受けます。 / 万一賃貸済みの場合はご了承ください。