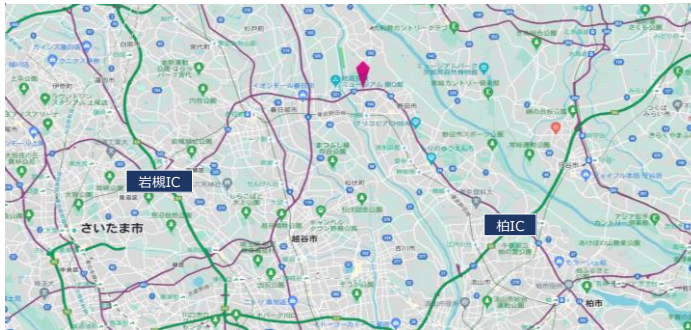


物件・設備概要

所在地	千葉県野田市尾崎2325-2ほか
	常磐自動車道 柏IC 14km
アクセス	東北自動車道 岩槻IC 15km
	東武野田線 川間 2km
構造	鉄骨造
規模	地上3階
竣工	2022.08
用途地域	工業専用地域
敷地面積	5,414.81坪・17,900.2㎡
延床面積	9,935.13坪・32,843.45㎡
天井高	各階：梁下有効5.5m
床形式	高床式 1.0m
床荷重	1.5t/m ²
空調設備	庇
EV	荷物用(3.5t):4基/乗用:3基(15人乗り) 垂直搬送機 6基
昇降機備考	【荷物用EV】寸法w3.6×D3.0×H3.0m【垂直搬送機】パレット寸法(最大)w1300×L1300×H140mm
自走式	BOX
駐車場	59台 大型車:9台・乗用車:50台(来客用含む)
トラックバース	1階片面(北側) バース
前面道路	西 7m / 東 7m 南 23m 国道16号線(公道)
備考	●野田中里工業団地内 最大3分割にて賃貸可能 (最小区画約2,380坪~最大区画約4,235坪) ●ドックレバー : 5基(予定) ※ 将来対応2基追加可能 ●柱スパン : 10m x 10m

地図



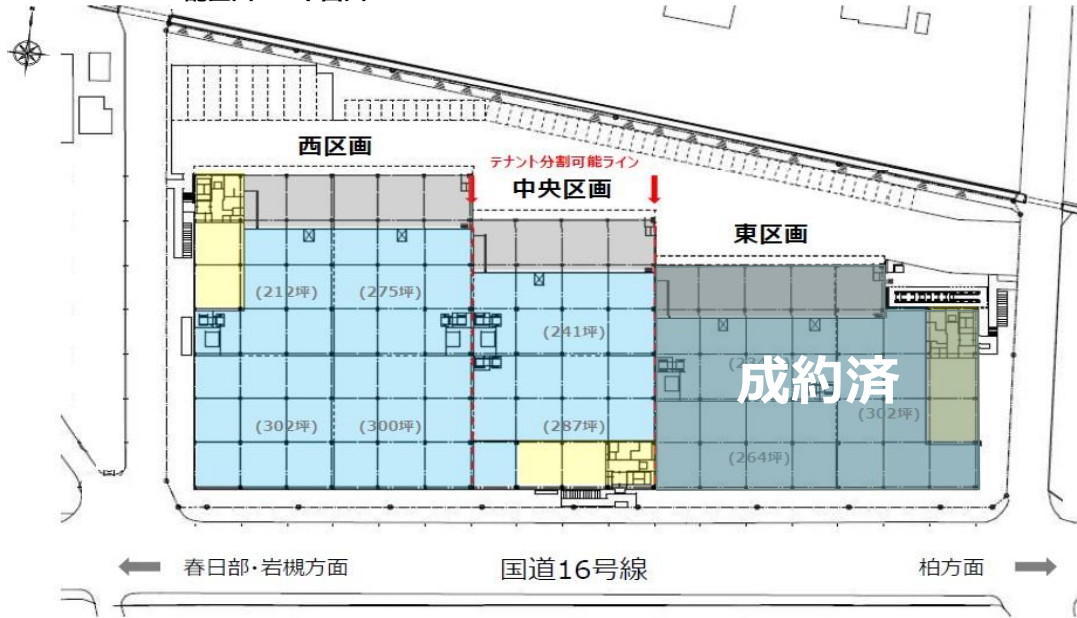
外観写真



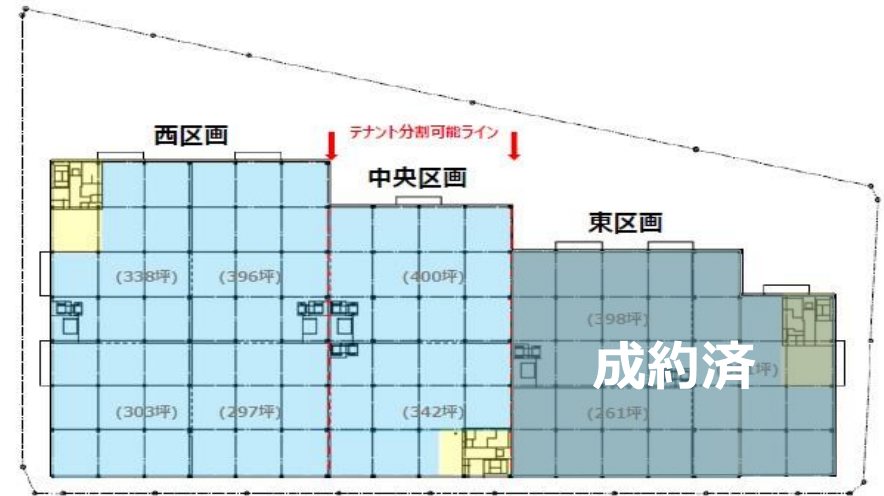
【募集条件】(区画によって条件は異なります)

階数	区画	用途	面積	賃料	共益費	預託金	礼金	契約形態	期間	入居予定日
1-3F	西区画	倉庫	4,214.00坪 13,930.60㎡	相談	相談	預託金	相談			即入居可
明細	1F	倉庫	1,102.00坪 3,642.98㎡							
		バース	203.00坪 671.08㎡							
	2F	事務所	96.00坪 317.36㎡							
		倉庫	1,334.00坪 4,409.92㎡							
	3F	事務所	72.00坪 238.02㎡							
		倉庫	1,377.00坪 4,552.07㎡							
1-3F	中央区画	倉庫	2,398.00坪 7,930.60㎡	相談	相談	預託金	相談			即入居可
明細	1F	倉庫	528.00坪 1,745.46㎡							
		バース	164.00坪 542.15㎡							
	2F	事務所	115.00坪 380.17㎡							
		倉庫	742.00坪 2,452.90㎡							
	3F	事務所	55.00坪 181.82㎡							
		倉庫	765.00坪 2,528.93㎡							
計			6,612.00坪 21,861.20㎡							
備考										

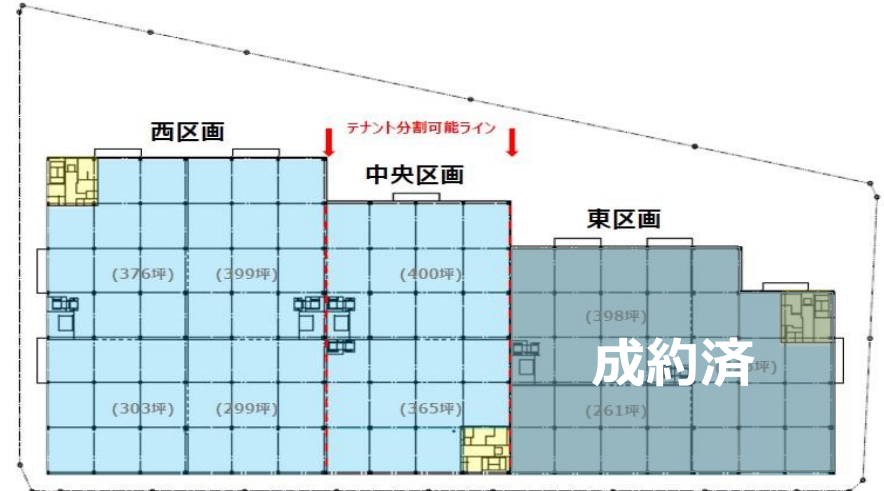
配置図・1F平面図



2F平面図



3F平面図



国土交通大臣(14)第1075号

シービーアールイー株式会社

www.cbre.co.jp

東京都千代田区丸の内2-1-1 明治安田生命ビル18F

A&T インダストリアル&ロジスティクス 首都圏営業部

TEL:東京: 03-5288-9830 横浜: 045-316-4311

- * 取扱いには貴社内限りでお願いします。
- * 募集面積は小数点第三位を四捨五入しております。端数処理の関係で、面積合計に誤差が生じる場合があります。
- * 賃貸条件は、小数点以下の端数を切り捨てて表示しております。
- * 端数処理の関係で、坪・㎡単価に誤差が生じる場合があります。
- * 賃料、共益費等は別途消費税の対象となります。
- * 賃貸条件や建物設備は変更する可能性がありますので、ご契約内容の詳細は各建物の賃貸借契約書等でご確認ください。
- * 契約成立の場合、法令に定める基準に従い仲介手数料を申し受けます。* 万一賃貸済みの場合はご了承ください。
- * 上記内容が現況と異なる場合は現況を優先いたします。



貴社内限り

媒介