

- + 稀少性の高い外環～16号エリア
- + 外環道・東北道・常磐道へ直接アプローチ可能な首都圏広域配送適地
- + 東埼玉道路一般部一部開通予定(令和7年春予定)
- + 3階建て一棟一括賃貸、充実した上下搬送設備



R-LOGI松伏 竣工前内覧会のご案内

2023 7/27_[木] 28_[金]

1 10:30~
2 13:00~
3 15:00~



▲お申込はこちら

事前の予約制となっております

※前日までに上記QRコード、または電話・メールにてお申込みください。
※また、上記日時でご都合が合わない際は別途お問い合わせください。

Tel 03-5288-9830

E-mail tokyo-id@cbre.co.jp

物件概要

所在地 埼玉県北葛飾郡松伏町大川戸79-1 他

アクセス 東北自動車道「浦和IC」13km
常磐自動車道「流山IC」13km
東京外環自動車道「草加IC」15km

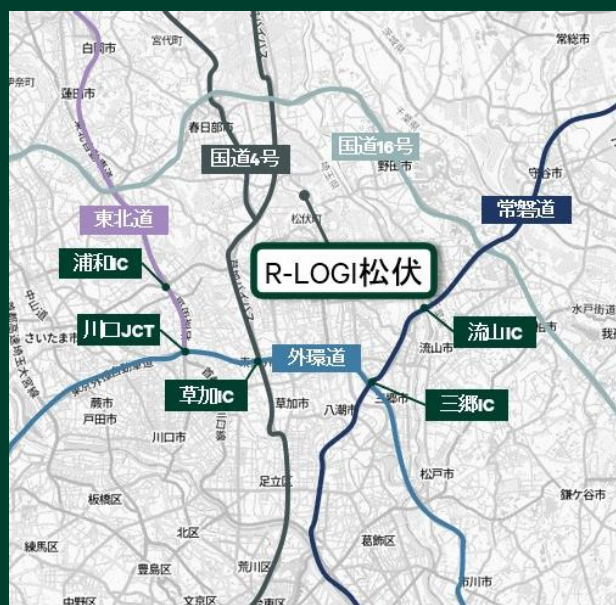
規模・構造 地上3階建・鉄骨造

竣工 2023年9月末（予定）

用途地域 市街化調整区域

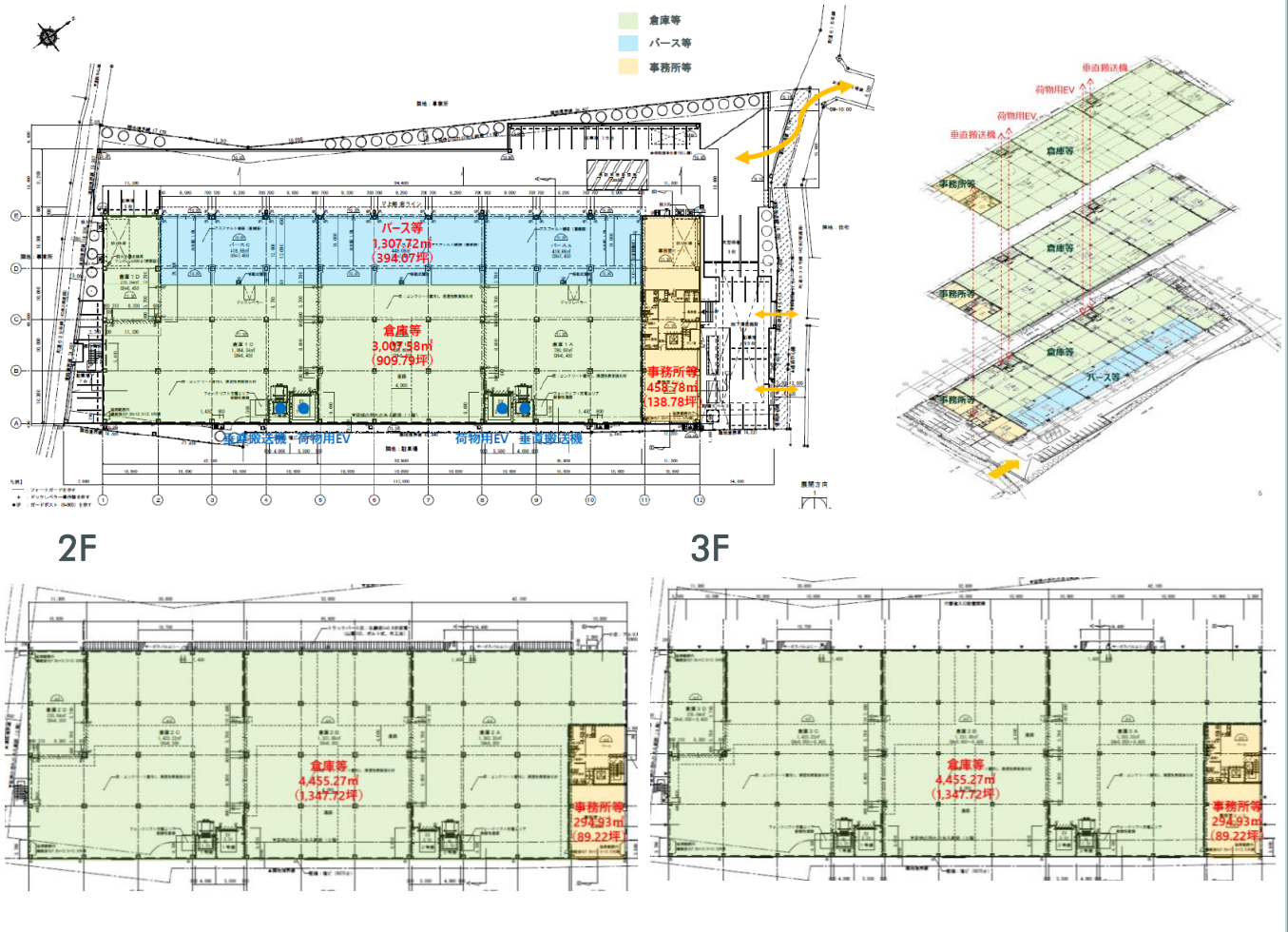
敷地面積 2,507.10坪（8,287.94㎡）

延床面積 4,316.52坪（14,269.48㎡）



© OpenStreetMap contributors

配置図・1F



設備概要

床	高床式 1.0m	天井高	梁下有効 5.5m
床荷重	1.5t/m ²	駐車場	普通車40区画 / 大型車3区画
昇降機	【荷物用EV (3.5t)】2基 (W3m・D4m・H3.15m) 【乗用EV】1基 (15人乗) 【垂直搬送機 (1.5t)】2基 (W1.7m・D1.7m・H2.4m)		

備考

募集条件

階数	倉庫	パース (庇下含む)	事務所等	計	諸条件	入居 予定日
3階	4,455.27m ² (1,347.72坪)	—	294.93m ² (89.22坪)	4,750.20m ² (1,436.94坪)	相談	2023年10月
2階	4,455.27m ² (1,347.72坪)	—	294.93m ² (89.22坪)	4,750.20m ² (1,436.94坪)		
1階	3,007.58m ² (909.79坪)	1,302.72m ² (394.07坪)	458.78m ² (138.78坪)	4,769.08m ² (1,442.65坪)		
計	11,918.12m ² (3,605.23坪)	1,302.72m ² (394.07坪)	1,048.64m ² (317.21坪)	14,269.48m ² (4,316.52坪)		

取り扱いは貴社内限りでお願いいたします。 / 端数処理の関係で、賃貸条件、建物・区画面積に誤差が生じる場合があります。 / 上記内容が現況と異なる場合は、現況を優先いたします。 / 賃貸条件や建物設備は変更する可能性がありますので、ご契約内容の詳細は各建物の賃貸借契約書などをご確認ください。 / 賃料、共益費などは別途消費税の対象となります。 / 契約成立の場合、法令に定める基準に従い仲介手数料を申し受けます。 / 万一賃貸済みの場合はご了承ください。