



1. 物流拠点の集積する柏ICより4.5kmと良好なアクセス
2. スロープ設置により2フロア利用が可能な仕様
3. 隣接地駐車場に100台以上の乗用車駐車が可能

# Landcube柏・野田 内覧会のご案内

事前予約制・入場無料

お申込み  
はこちらから



2026 4/16 [木] 17 [金]

① 10 : 30 ~  
② 13 : 00 ~  
③ 15 : 00 ~

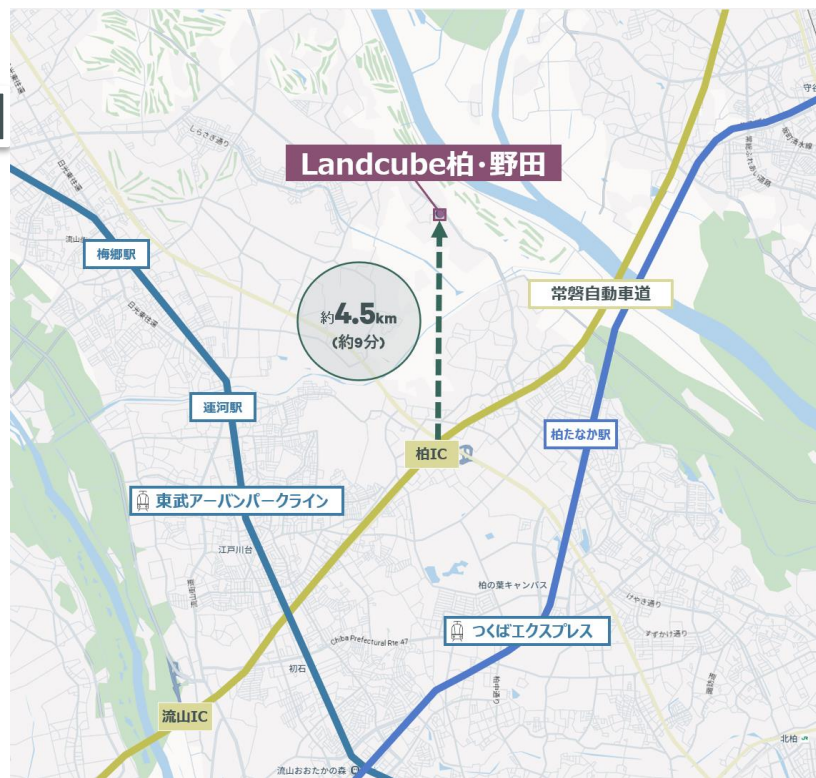
## 事前の予約制となっております

※前日までに上記QRコード、または電話・メールにてお申込みください。  
※つくばエクスプレス「柏たなか駅」までお迎えに上がることも可能です。

※上記日時でご都合が合わない際は別途お問い合わせください。

## 物件概要

所在地	千葉県野田市瀬戸 616番地
アクセス	常磐自動車道「柏IC」約4.5km 約19分 つくばエクスプレス 「柏たなか駅」約4.3km 東武アーバンパークライン 「運河駅/梅里駅」約4.7km
規模・構造	鉄骨造 地上5階建
竣工	2026年2月
用途地域	市街化調整区域・地区計画区域
敷地面積	4,712.34 坪 (15,578 m <sup>2</sup> )
延床面積	10,079.91 坪 (33,322.07 m <sup>2</sup> )



© 2026 CBRE, Inc.

地図データ © 2026

国土交通大臣[15] 第1075号 | 東京都千代田区丸の内二丁目1番1号明治安田生命ビル21F

シービーアールイー株式会社 | インダストリアル&ロジスティクス首都圏営業部

TEL 03-5288-9830 E-mail tokyo-id@cbre.co.jp

お問合せはこちら



▲ お申込みはこちら

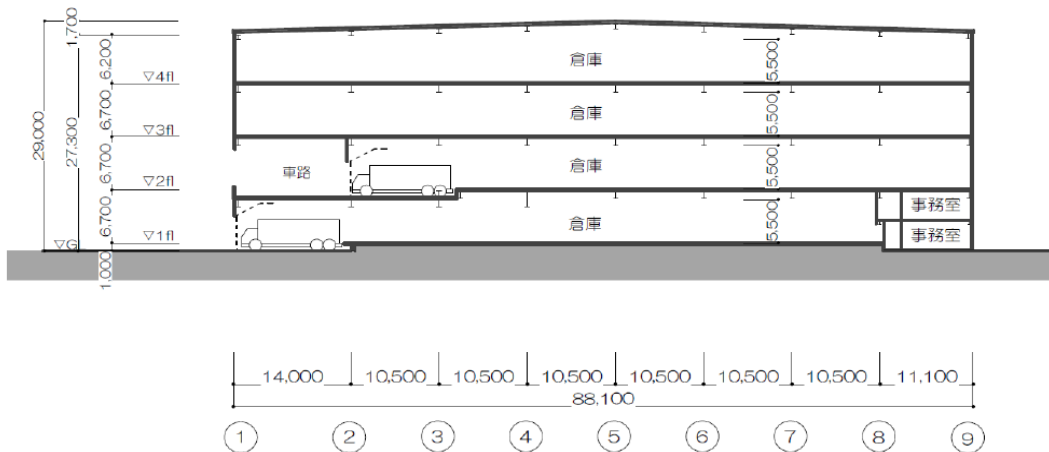
### 設備概要

天井高	梁下有効5.5 m	昇降機	荷物用：2基 垂直搬送機：2基 乗用：1基
床形式	高床式	駐車場	普通車28台 【隣地】普通99台・軽自動車2台
床荷重	1.5t/m <sup>2</sup>	トラック待機場	2台
柱スパン	10.65 m x 10.5 m	駐輪場	敷地内にあり

### 備考

所在する野田市は、事業所税が課税されません  
 資産割：年間600円/m<sup>2</sup> (床面積1,000m<sup>2</sup>以上)  
 従業員割：給与総額の0.25% (従業員100人以上)

### 断面図



### 募集面積

フロア	倉庫	バス	事務所等
4F	8,455.32m <sup>2</sup> (2,557.73坪)	-	77.16m <sup>2</sup> (23.34坪)
3F	8,339.97m <sup>2</sup> (2,522.84坪)	-	77.16m <sup>2</sup> (23.34坪)
2F	5,726.11m <sup>2</sup> (1,732.14坪)	1,192.77m <sup>2</sup> (360.81坪)	190.19m <sup>2</sup> (57.53坪)
M2	-	-	720.92m <sup>2</sup> (218.08坪)
1F	6,496.87m <sup>2</sup> (1,965.30坪)	1,206.09m <sup>2</sup> (364.84坪)	839.52m <sup>2</sup> (253.95坪)
1棟	29,018.27m <sup>2</sup> (8,778.01坪)	2,398.86m <sup>2</sup> (725.65坪)	1,904.95m <sup>2</sup> (576.25坪)
計	33,322.07 m <sup>2</sup> (10,079.91坪)		

端数処理の関係で、賃貸条件、建物・区画面積に誤差が生じる場合があります。/ 上記内容が現況と異なる場合は、現況を優先いたします。/ 賃貸条件や建物設備は変更する可能性がありますので、ご契約内容の詳細は各建物の賃貸借契約書などをご確認ください。/ 賃料、共益費などは別途消費税の対象となります。/ 契約成立の場合、法令に定める基準に従い仲介手数料を申し受けます。/ 万一賃貸済みの場合はご了承ください。