

- + 平屋使い区画 359~7,870坪
- + 大型車各階接車可能
- + 東北道×圏央道の結節
久喜白岡JCT至近
- + 東北道久喜IC 1.5km



SGリアルティ久喜Ⅱ 内覧会のご案内

2022 9/28 [水] 29 [木]

1 10:30~
2 13:00~
3 15:00~



▲お申込はこちら

事前の予約制となっております

※前日までに上記QRコード、または電話・メールにてお申込みください。
※また、上記日時でご都合が合わない際は別途お問い合わせください。

Tel 03-5288-9830

E-mail tokyo-id@cbre.co.jp

物件概要

所在地	埼玉県久喜市下早見大谷1603-1外
アクセス	JR東北本線 新白岡駅 2.0km 東北自動車道 久喜IC 1.5km
規模・構造	地上8階建 SRC造 各階ランプ
竣工	2005年3月
用途地域	市街化調整区域（都市計画法34条 12号区域）
敷地面積	22,293.77㎡（約6,743.87坪）
延床面積	82,283.69㎡（24,890.82坪）

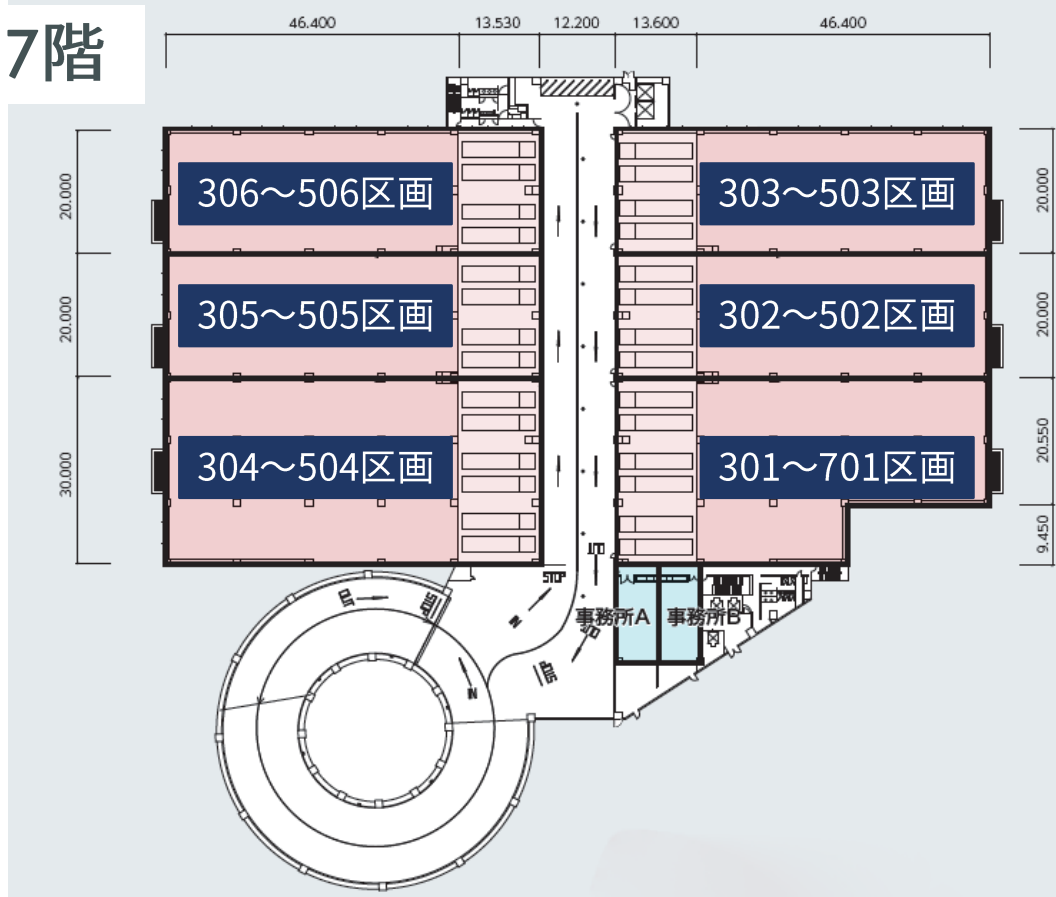


© OpenStreetMap contributors

配置図



3-7階



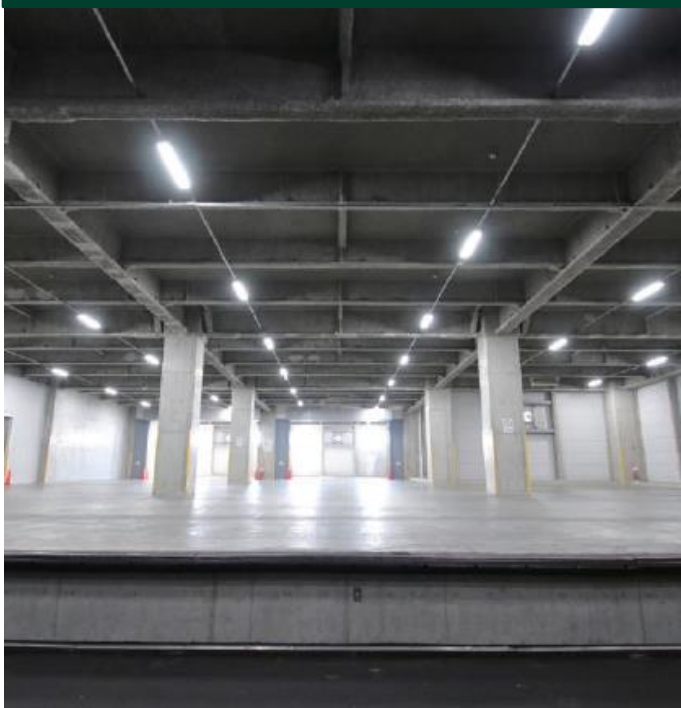
設備概要

床形式	高床式	天井高	梁下有効 5.0m
積載荷重	1.5t/m ²	駐車場	屋上駐車場：乗用車209区画

8階EVホールからの景色 久喜白岡JCT至近



バス・倉庫



屋上駐車場



エントランス



荷物用EV



駐輪場



募集区画（倉庫）				募集区画（事務所）			
階数	区画	倉庫・バース	計	階数	区画	事務所	計
3階	301	1,585.40m ² 479.58坪	8,148.95m ² 2,465.03坪	3階	A	141.60m ² 42.83坪	253.19m ² 76.58坪
	302	1,194.07m ² 361.20坪			B	111.59m ² 33.75坪	
	303	1,187.98m ² 359.36坪		4階	A	141.60m ² 42.83坪	253.19m ² 76.58坪
	304	1,799.45m ² 544.33坪			B	111.59m ² 33.75坪	
	305	1,194.07m ² 361.20坪		5階	A	141.60m ² 42.83坪	253.19m ² 76.58坪
	306	1,187.98m ² 359.36坪			B	111.59m ² 33.75坪	
4階	401	1,585.40m ² 479.58坪	8,148.95m ² 2,465.03坪	計	759.57m ² 229.74坪	759.57m ² 229.74坪	
	402	1,194.07m ² 361.20坪		募集条件	賃料 (税別)	【倉庫・バース】相談	
	403	1,187.98m ² 359.36坪				【事務所】相談	
	404	1,799.45m ² 544.33坪			敷金	相談	
	405	1,194.07m ² 361.20坪				契約形態	定期
	406	1,187.98m ² 359.36坪			入居時期		相談
501	1,585.40m ² 479.58坪	5階	備考			●駐車場：月額5,000円/区画 (区画数 要相談)	
502	1,194.07m ² 361.20坪			●2023年2月末までLED照明設置工事 実施（時期早まる可能性あり）			
503	1,187.98m ² 359.36坪						
504	1,799.45m ² 544.33坪						
505	1,194.07m ² 361.20坪						
506	1,187.98m ² 359.36坪						
7階	701	1,585.40m ² 479.58坪	1,585.40m ² 479.58坪				
計		26,032.25m ² 7,874.67坪	26,032.25m ² 7,874.67坪				

取り扱いが貴社内限りでお願いいたします。/ 端数処理の関係で、賃貸条件、建物・区画面積に誤差が生じる場合があります。/ 上記内容が現況と異なる場合は、現況を優先いたします。/ 賃貸条件や建物設備は変更する可能性がありますので、ご契約内容の詳細は各建物の賃貸借契約書などをご確認ください。/ 賃料、共益費などは別途消費税の対象となります。/ 契約成立の場合、法令に定める基準に従い仲介手数料を申し受けます。/ 万一賃貸済みの場合はご了承ください。