

テナント
募 集



- 即入居可能
- 2階・4階に作業用空調付き
- 国道4号と16号の交通結節点の立地、広域配送に適す
- 敷地内に乗用車専用区画
19台分の他、周辺に駐車場あり

春日部物流センター 内覧会開催のご案内

2022/4/ **26** 火 ・ **27** 水

- ① 10:30 ~
- ② 13:00 ~
- ③ 15:00 ~

TEL **03-5288-9830**

E-mail **tokyo-id@cbre.co.jp**

送迎あり：東武線「春日部」駅東口 内覧会のご予約時にその旨お申し付け下さい。送迎場所、時間につき、弊社担当営業より直接ご連絡させていただきます。当日ご参加いただけない方は、別日でご調整いたしますので、お申し付けください。

所在地 埼玉県春日部市下柳字六畝 1502 番 1 他

アクセス 東武線 春日部駅より バス約 15 分
「庄和 IC」より 400m

構造 柱 RC+ 梁 S 造、耐火建築物

規模 地上 4 階建

敷地面積 17,950.53 m²

延床面積 38,853.29 m²

竣工 2018 年 2 月



©2022 Google

CBRE

国土交通大臣(14)第1075号
シービーアールイー株式会社
＜ 媒介 ＞

インダストリアル&ロジスティクス 首都圏営業部
東京都千代田区丸の内二丁目1番1号明治安田生命ビル18F
TEL 03-5288-9830 FAX 03-6745-8647
担当:長友 090-1435-1447 庭田 080-7686-4671



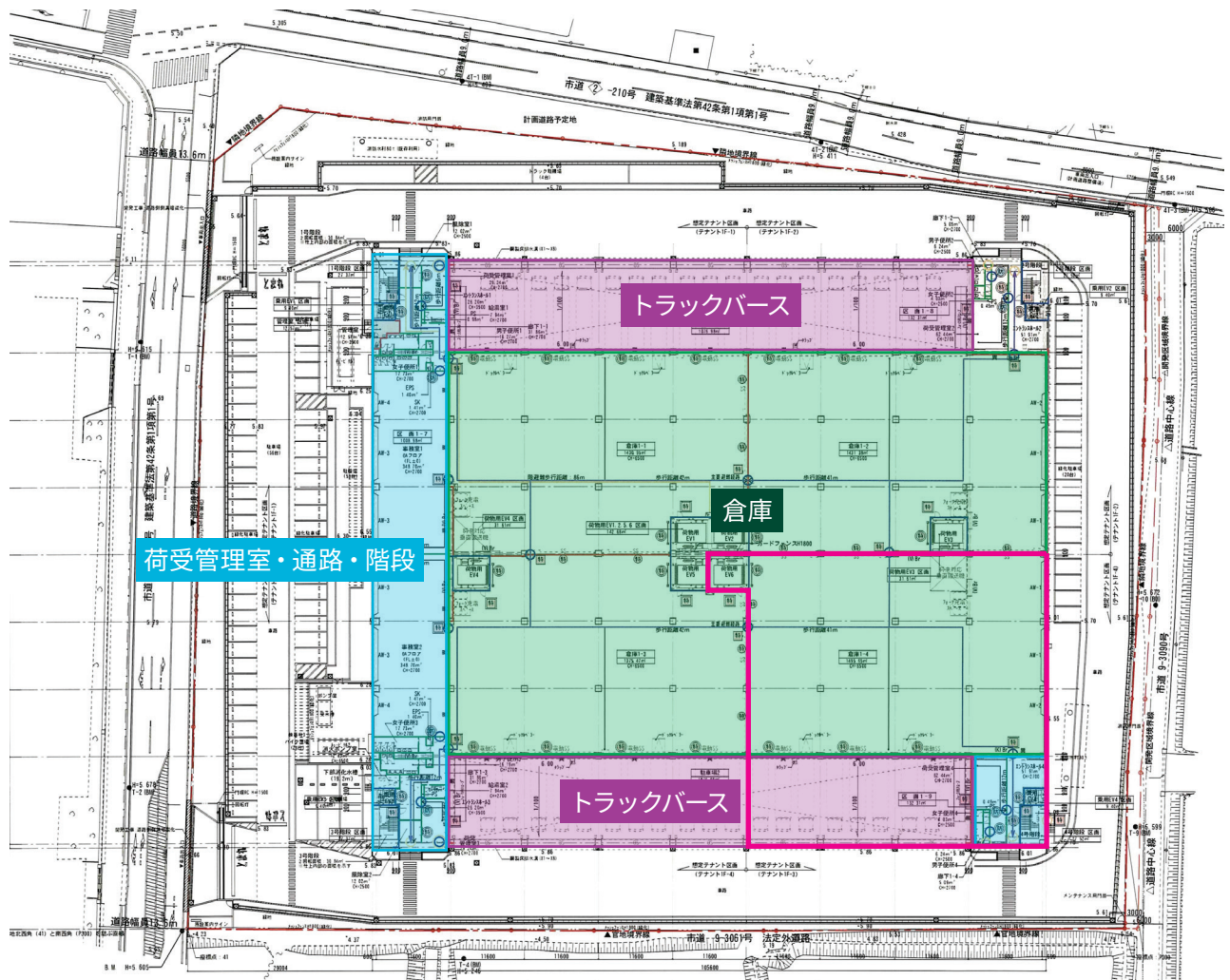
春日部物流センター

設備概要

トラックバース	8台	上下搬送設備	荷物用ELV1基 (積載荷重3.5t・W3m×H3m ×D4.4m)
乗用駐車場	19台	垂直搬送機	1基 (積載荷重1.5t・パレットサイズW1.8m ×D1.6m)

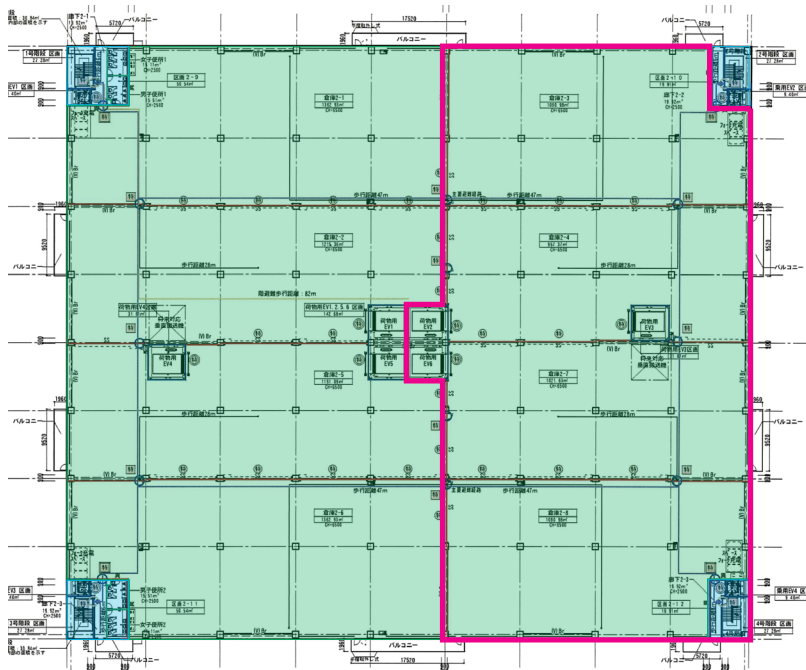
配置

1階 平面図



荷受管理室・通路・階段	倉庫	トラックバース	合計面積
169.24 m ²	1,531.32 m ²	457.62 m ²	2,158.25 m ² (652.86 坪)

2階 平面図

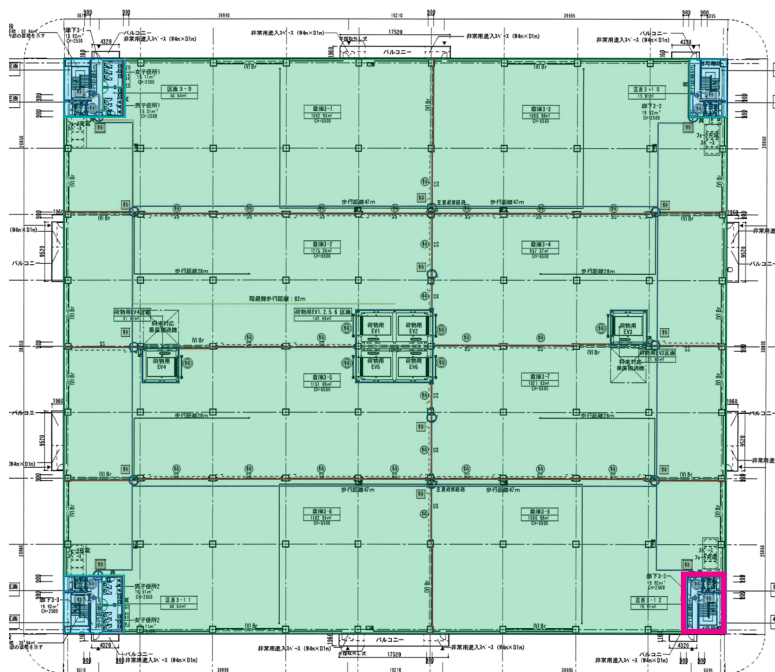


通路・階段	36.69 m ²
倉庫	4,303.77 m ²
合計面積	4,340.46 m ² (1,312.98 坪)

3階 平面図

通路・階段

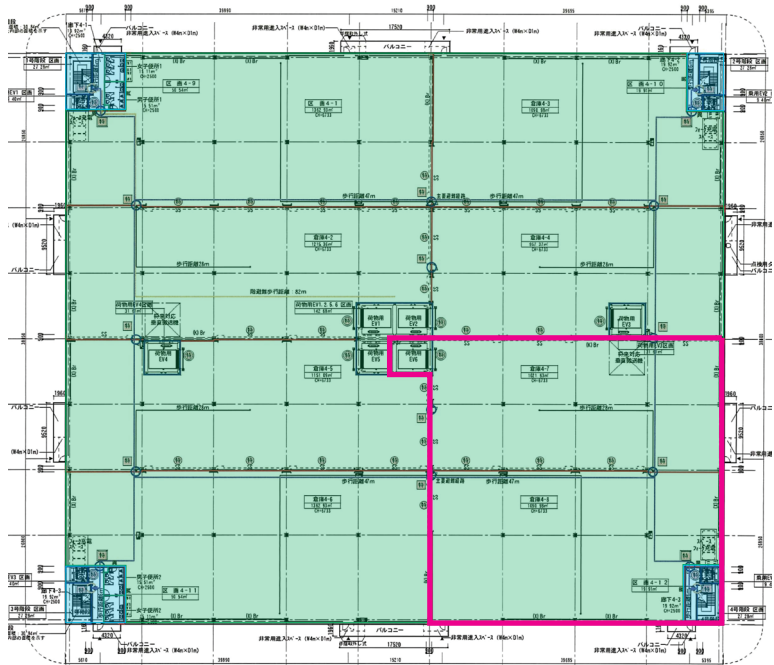
36.72 m²



4階 平面図

倉庫

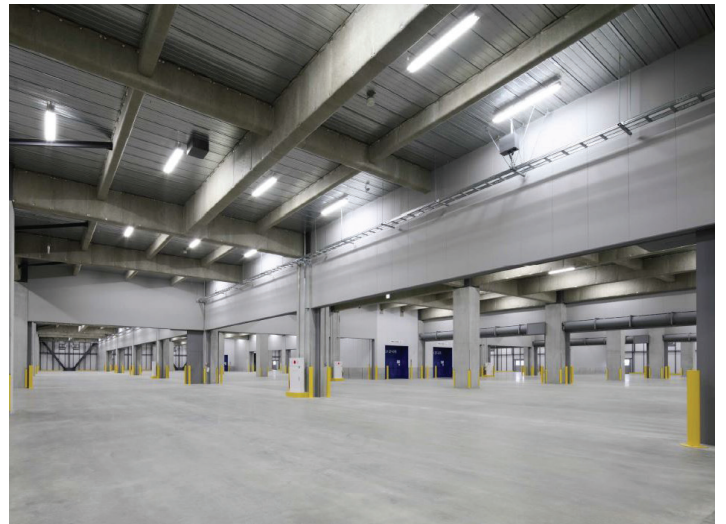
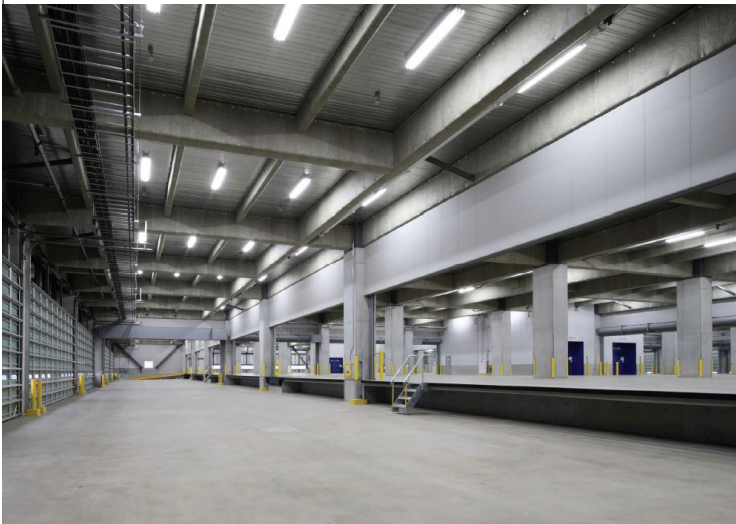
2,204.93 m²





春日部物流センター

CBRE



面積表

階	エントランス・荷受管理室・ 通路・階段部分	倉庫	トラックバース	合計面積
4F	—	2,204.93 m ²	—	2,204.93 m ² (666.99 坪)
3F	36.72 m ² ※通路・階段	—	—	36.72 m ² (11.12 坪)
2F	36.69 m ² ※通路・階段	4,303.77 m ²	—	4,340.46 m ² (1,312.98 坪)
1F	169.24 m ² ※荷受管理室・通路・階段	1,531.32 m ²	457.62 m ²	2,158.25 m ² (652.86 坪)
合計	242.65 m² (73.40 坪)	8,040.02 m² (2,432.10 坪)	457.62 m² (138.43 坪)	8,740.29 m² (2,643.95 坪)

募集条件

端数処理の関係で、賃貸条件、建物・区画面積に誤差が生じる場合があります。 / 上記内容が現況と異なる場合は、現況を優先いたします。 / 賃貸条件や建物設備は変更する可能性がありますので、ご契約内容の詳細は各建物の賃貸借契約書などでご確認ください。 / 賃料、共益費などは別途消費税の対象となります。 / 契約成立の場合、法令に定める基準に従い仲介手数料を申し受けます。

賃料	共益費	敷金	契約形態	契約期間	入居可能日
相談	賃料に含む	6か月	定期	5年	即入居可