

城南島二丁目倉庫

Confidential



01 | 外観写真&特徴

城南島二丁目倉庫



+24時間運用可能な工業専用地域に立地

+希少な都市型中小規模の1棟貸倉庫

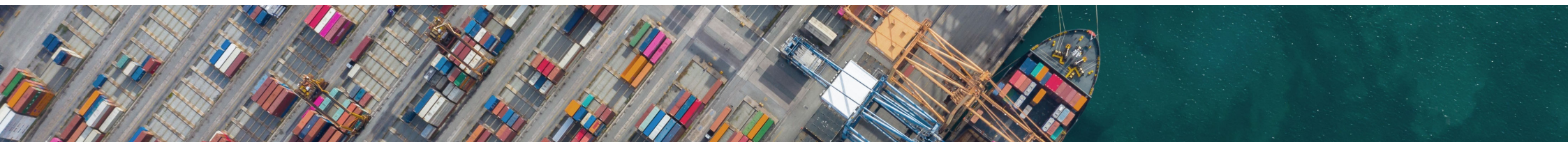
+貨物用EV4基 充実した搬送能力

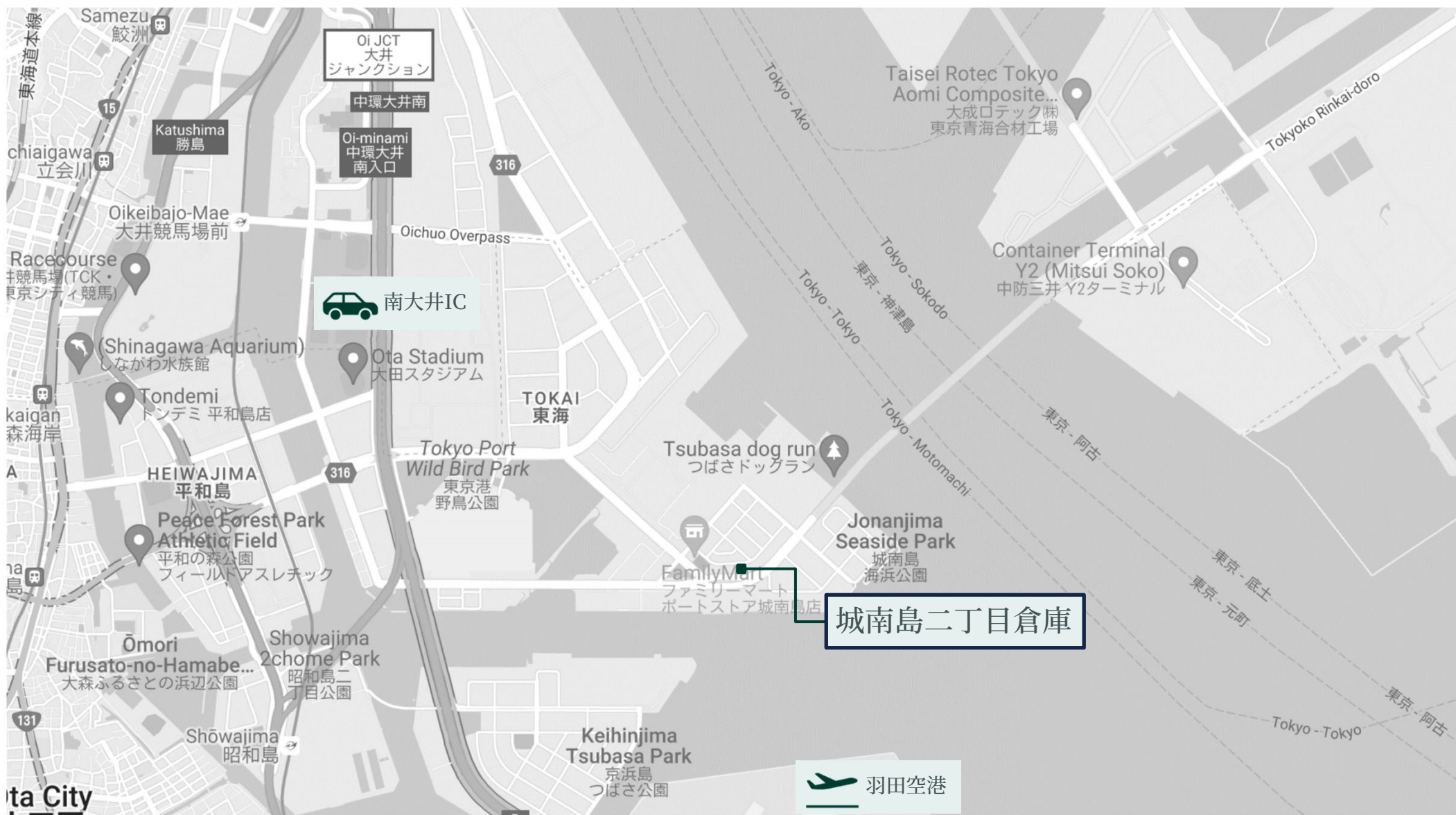
+羽田空港など主要ポートが至近

02 | 物件概要

城南島二丁目倉庫

所在地	東京都大田区城南島2-9-9
交通	首都高速湾岸線 大井南出入口 約2.7km 東京モノレール 流通センター駅 約2.9km 京浜急行バス 城南島二丁目バス停 徒歩約5分
構造・規模	鉄筋コンクリート造・地下1階 / 地上5階
用途地域	工業専用地域
敷地面積	1,693.39㎡ (512.25坪)
延床面積	4,041.05㎡ (1,222.41坪)
竣工	1989年12月
昇降機	・貨物用EV2基 (3t) : 幅2.5m、高さ2.5m、奥行3.6m ・人荷用EV2基 (1.75t) : 幅1.4m、高さ2.1m、奥行2.4m
駐車場	1階部分及び敷地内に駐車可
駐輪場	敷地内駐輪可

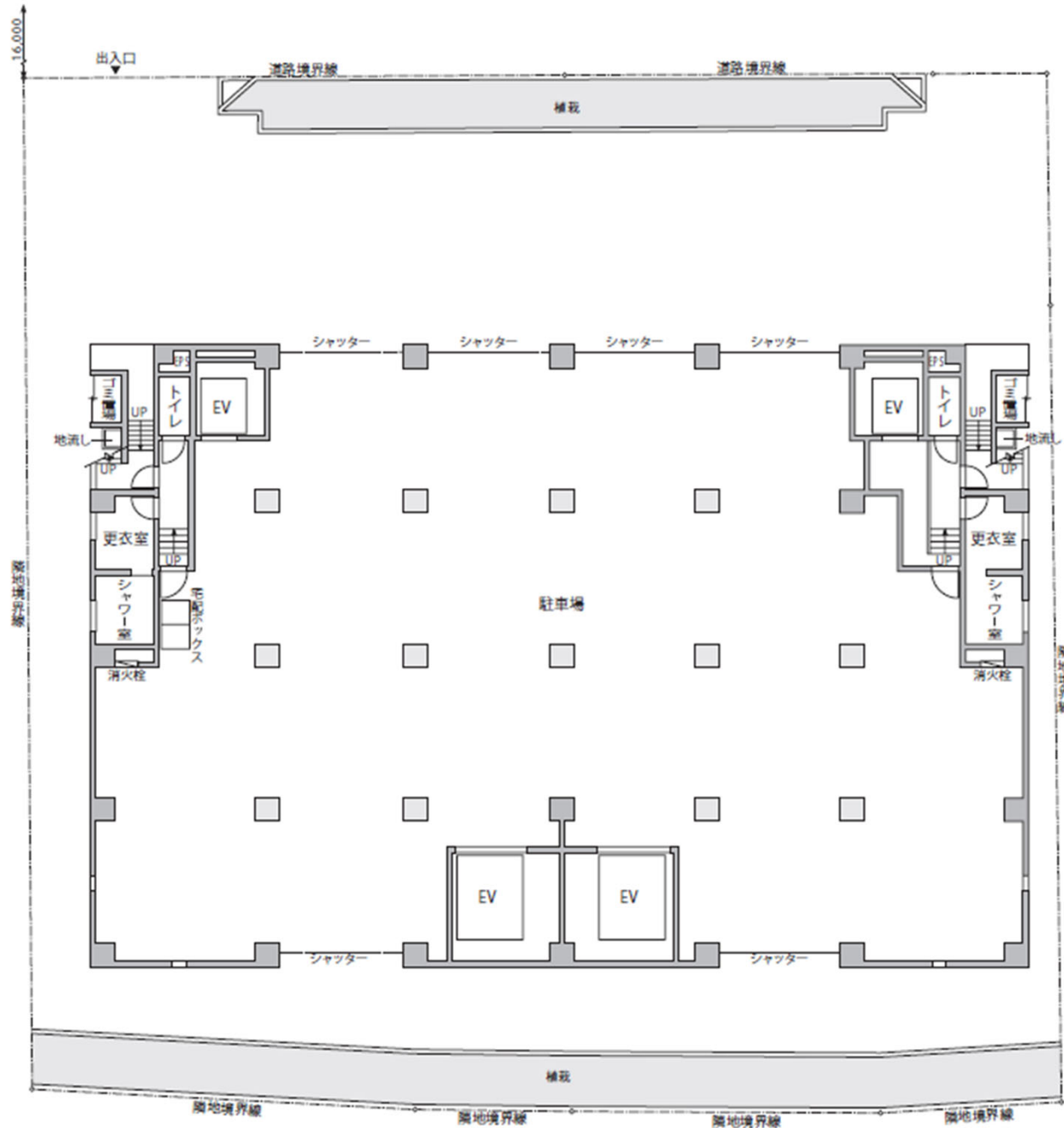




04 | 面積

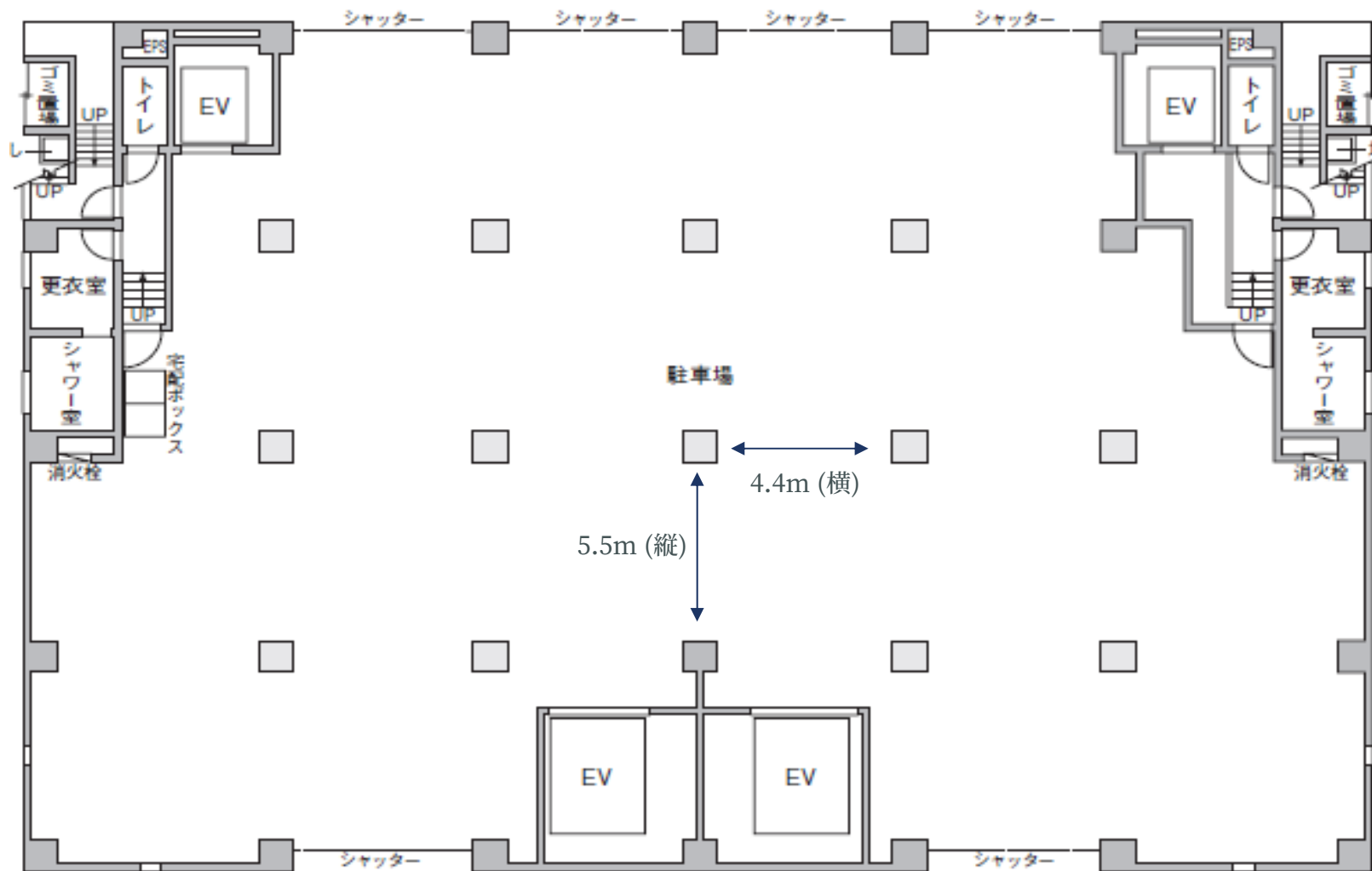
	倉庫	事務所	機械室	合計
PH	—	—	99.06m ² 29.97坪	99.06m ² 29.97坪
5F	876.44m ² 265.12坪	—	—	876.44m ² 265.12坪
4F	876.44m ² 265.12坪	—	—	876.44m ² 265.12坪
3F	876.44m ² 265.12坪	—	—	876.44m ² 265.12坪
2F	—	409.06m ² 123.74坪	—	409.06m ² 123.74坪
1F	873.05m ² 264.09坪	—	—	873.05m ² 264.09坪
B1F	—	—	30.56m ² 9.24坪	30.56m ² 9.24坪
合計	3,502.37m ² 1,059.47坪	409.06m ² 123.74坪	129.62m ² 39.21坪	4041.05m ² 1,222.41坪

05 | 敷地配置図



06 | 平面図 1F

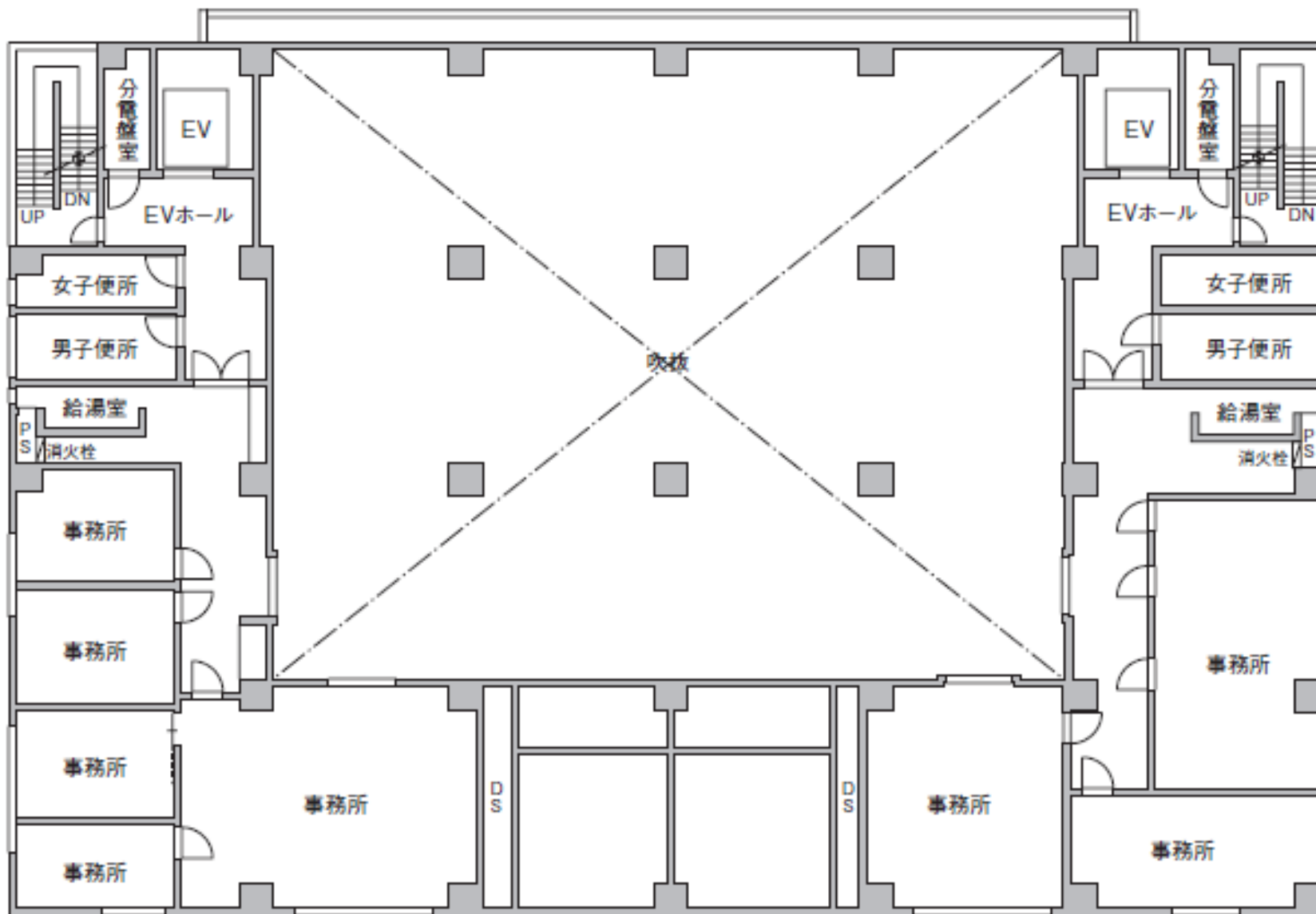
倉庫	873.05m ² (264.10坪)
----	-----------------------------------



設備概要	
有効天高 (1F)	6.17m
柱スパン (縦)	4.4m
柱スパン (横)	5.5m

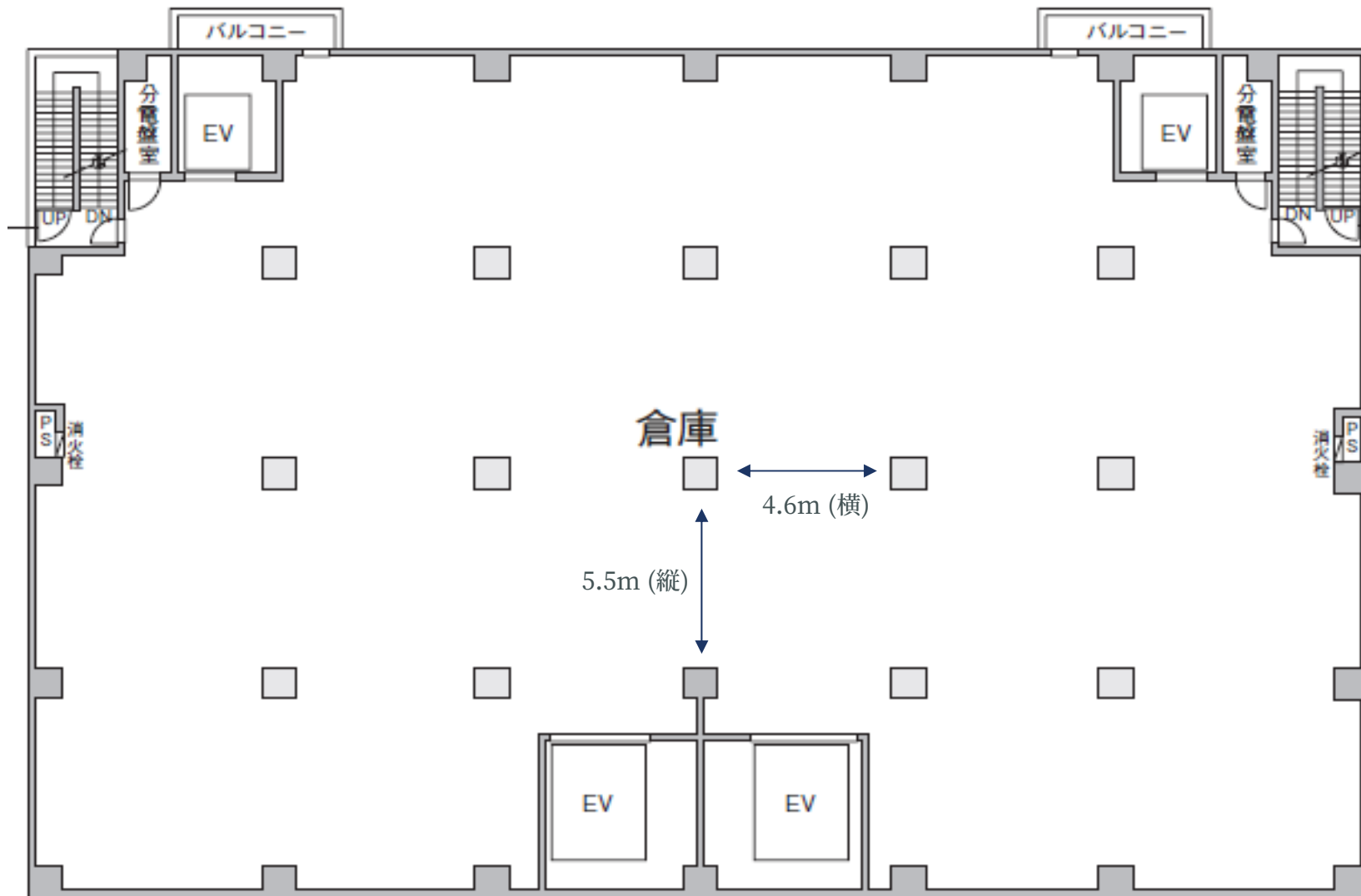
07 | 平面図 2F

事務所他	409.06m ² (123.74坪)
------	-----------------------------------



08 | 平面図 3~5F

倉庫	876.44m ² (265.12坪)
----	-----------------------------------



設備概要	
有効天高 (3-5F)	4.7m
柱スパン (縦)	4.6m
柱スパン (横)	5.5m
床荷重	1.5t/m ²

09 | 賃貸条件

城南島二丁目倉庫

契約面積	4,041.05m ² (1,222.41坪)
賃料	7,000円/坪 (別途消費税)
共益費	なし (水道光熱費、建物設備維持管理費、警備費等は実費ご負担いただきます。)
入居可能日	2023年4月 (予定)
契約形態・期間	定期建物賃貸借契約 (中途解約なし)、5年間 (応相談)
敷金	賃料の6ヶ月分相当額
フリーレント	相談

備考

- ・ご成約時には別途仲介手数料として賃料の1か月分相当額を申し受けます。
- ・募集条件に記載のない事項につきましては、今後の協議事項とさせていただきます。



Contacts

シービーアールイー株式会社 | インダストリアル&ロジスティクス

〒100-0005 東京都千代田区丸の内二丁目1番1号 明治安田生命ビル18F

TEL 03-5288-9830