

# CBRE物流東北マーケットセミナー & 岩沼ロジスティクスセンター内覧会



2024 **4/23** [火] **24** [水]

- ① | 10:30 ~
- ② | 13:00 ~
- ③ | 15:00 ~

事前の予約制となっております

※ 4月19日(金)までに右記のQRコード・  
電話・メールにてお申込みください。  
※上記日時でご都合が合わない際は別途  
お問い合わせください。

Tel 03-5288-9830  
E-mail [tokyo-id@cbre.co.jp](mailto:tokyo-id@cbre.co.jp)



▲お申込はこちら

参加費 **無料**

[備考]

※ 所属企業様のアドレスでお申し込みください。  
※上記日時でご都合が合わない際は別途お問い合わせください。

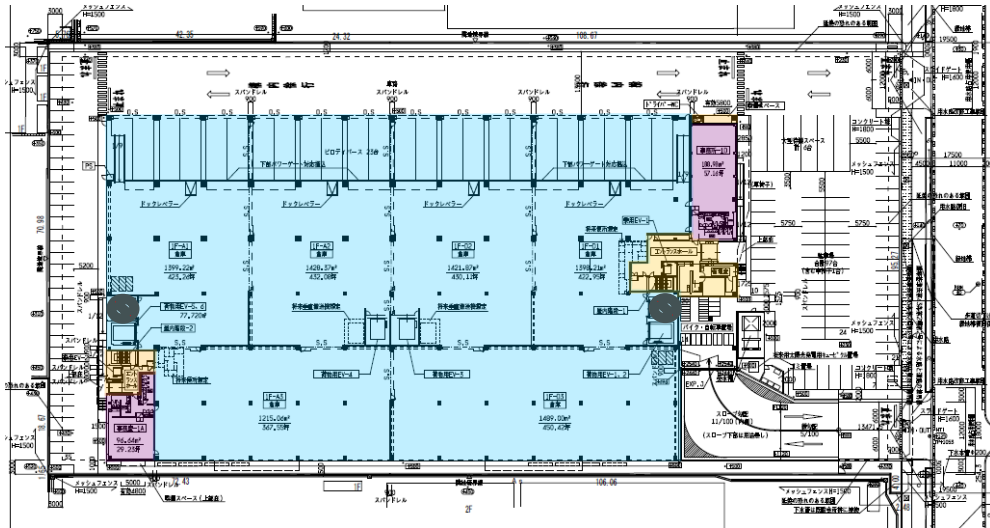
## 【個人情報の取り扱いについて】

ご提供いただく情報は弊社からの情報提供及び営業活動にのみ利用させていただきます。ご入力いただいた個人情報の取り扱いに関しては、事前に当社個人情報保護法 (<http://bit.ly/cbreprivacy>) および イベント等に関連して取得した個人情報のお取り扱いについて(<http://bit.ly/cbreeventprivacy>) をご確認ください。

お問い合わせ

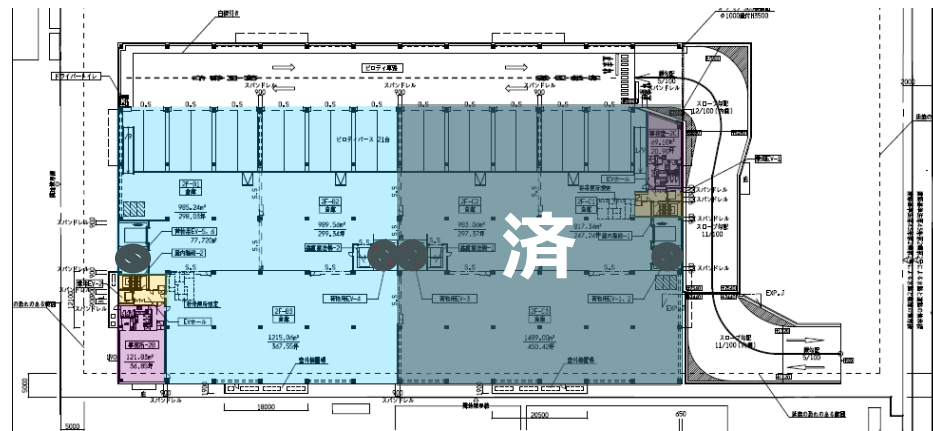
国土交通大臣[15] 第1075号【媒介】  
東京都千代田区丸の内二丁目1番1号明治安田生命ビル21F  
シービーアールイー株式会社 インダストリアル&ロジスティクス 首都圏営業部  
TEL 03-5288-9830 E-mail [tokyo-id@cbre.co.jp](mailto:tokyo-id@cbre.co.jp)

配置図・1階

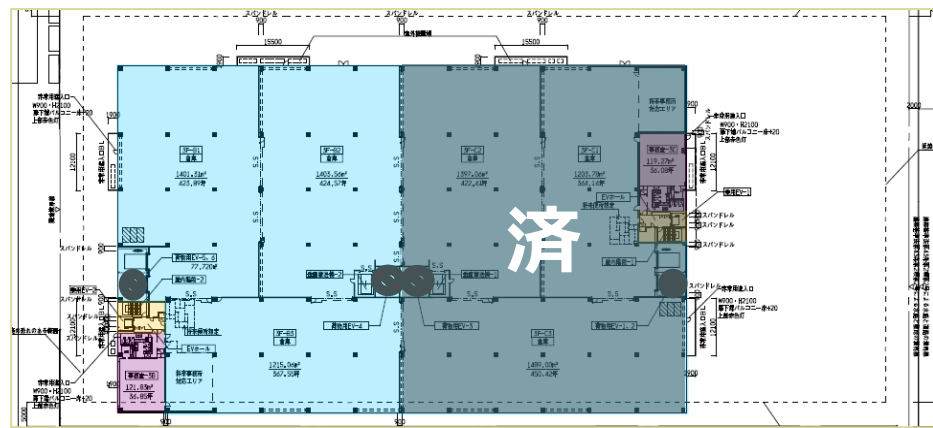


【凡例】  
共用部  
事務所  
倉庫

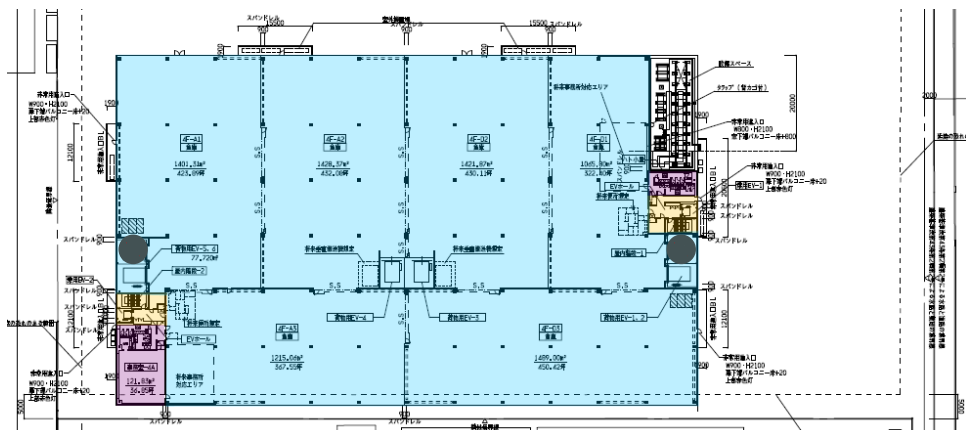
2階



3階



4階



## 分割プラン面積 (1F+4F 西区画)

階数	倉庫	トラックバース	事務所他
1F	3,286.66㎡ (994.21坪)	827.97㎡ (250.46坪)	159.53㎡ (48.26坪)
4F	4,116.72㎡ (1,245.31坪)	—	175.70㎡ (53.15坪)
計	8,231.35㎡ (2,489.98坪)		335.23㎡ (101.41坪)

## 分割プラン面積 (1F+4F 東区画)

階数	倉庫	トラックバース	事務所他
1F	3,512.35㎡ (1,062.49坪)	876.68㎡ (265.20坪)	248.77㎡ (75.25坪)
4F	4,056.62㎡ (1,227.13坪)	—	56.98㎡ (17.24坪)
計	8,445.65㎡ (2,554.82坪)		305.75㎡ (92.49坪)

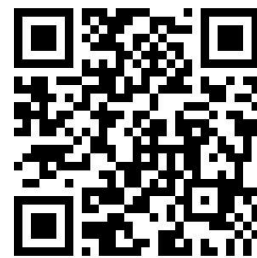
## 分割プラン面積 (2F+3F 西区画)

階数	倉庫	トラックバース	事務所他
2F	2,427.48㎡ (734.31坪)	827.06㎡ (250.19坪)	175.70㎡ (53.15坪)
3F	4,084.61㎡ (1,235.59坪)	—	175.70㎡ (53.15坪)
計	7,339.15㎡ (2,220.09坪)		351.40㎡ (106.30坪)

## 募集条件

階数	倉庫	トラックバース	事務所他	賃料	預託金	契約形態	契約開始
1F	6,799.01㎡ (2,056.70坪)	1,704.65㎡ (515.66坪)	408.30㎡ (123.51坪)				
2F	2,427.48㎡ (734.31坪)	827.06㎡ (250.19坪)	175.70㎡ (53.15坪)				
3F	4,084.61㎡ (1,235.59坪)	—	175.70㎡ (53.15坪)				
4F	8,173.34㎡ (2,472.44坪)	—	232.68㎡ (70.39坪)				
計	24,016.15㎡ (7,264.89坪)		992.38㎡ (300.20坪)	相談	相談	定期	即入居可

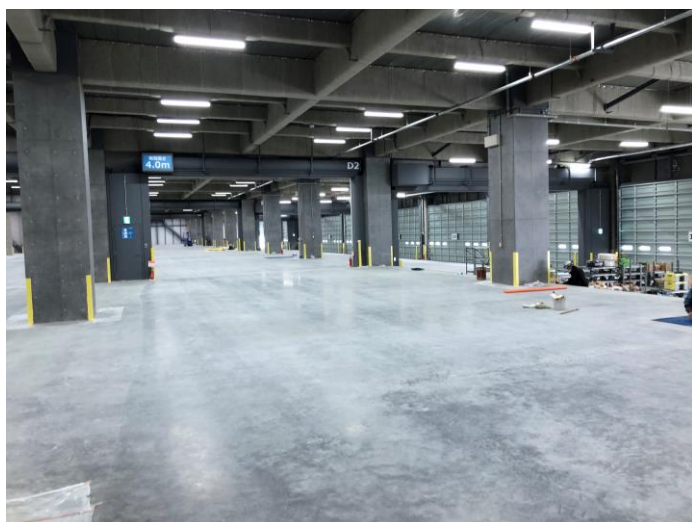
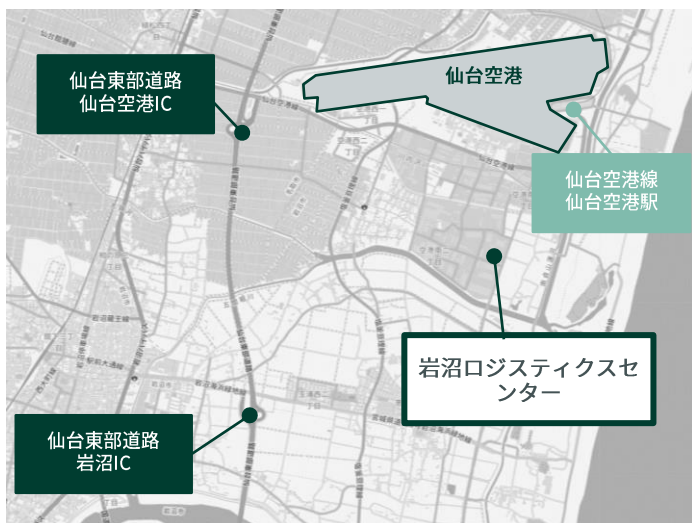
端数処理の関係で、賃貸条件、建物・区画面積に誤差が生じる場合があります。/ 上記内容が現況と異なる場合は、現況を優先いたします。/ 賃貸条件や建物設備は変更する可能性がありますので、ご契約内容の詳細は各建物の賃貸借契約書などをご確認ください。/ 賃料、共益費などは別途消費税の対象となります。/ 契約成立の場合、法令に定める基準に従い仲介手数料を申し受けます。/ 万一賃貸済みの場合はご了承ください。



▲ お申込みはこちら

# 岩沼ロジスティクスセンター

- + 仙台空港から約2.2km、仙台中心部から約15km、仙台港フェリー埠頭から約24km
- + 仙台東部道路「仙台空港IC」約4.2km
- + 岩沼臨空工業団地内
- + 1-2Fスロープ 2層使い可能
- + 仙台空港近くで、津波対策として多重防御対策が取られた立地にあり



## 物件概要／設備概要

物件名称	岩沼ロジスティクスセンター
所在地	宮城県岩沼市空港南4丁目1-3、1-9
交通	仙台東部道路「仙台空港IC」約4.2 km 仙台空港線「仙台空港駅」約2.2 km
用途地域	工業専用地域
構造・規模	S造 一部RC造 地上4階 (1-2F スロープ式)
竣工	2023年3月末
敷地面積	16,535.72 m <sup>2</sup> (5,002.05 坪)
延床面積	36,020.71 m <sup>2</sup> (10,896.26 坪)
天井高	各階：梁下有効 5.5m※一部除く
床	高床式
床荷重	【1F】 2.0t/m <sup>2</sup> 【2-4F】 1.5t/m <sup>2</sup>
EV	荷物用EV (3.5t)：6基／乗用EV：2基 (【1-4F】 EV4基 【2-3F】 EV2基)
垂直搬送機	パレット・かご台車兼用 (1.5t)：2基 ※対象区画2F・3Fのみ
駐車場	普通車：97台／トラック待機：6台
バス	【1F】 23台／【2F】 21台 (大型車ベース)
ドックレベラー	【1F】 4基 【2F】 4基
備考	1Fパワーゲート対応

岩沼ロジスティクスセンター  
の詳細はこちらから

