

2023年12月

完成

一宮物流センターII

即入居可

- + 広域配送に対応可能な好立地
- + 入居者共用ラウンジ
- + 環境に配慮した施設

一宮物流センターII セミナー&内覧会

賃貸物流マーケットと労働力

開催日 2024年5月21日(火)・22日(水)

開催時間 ①10:30～ ②14:00～ ※所要時間約1時間

セミナー内容 ※21日と22日で講演内容が異なります

会場：一宮物流センターII

21日 ①10:30～ ②14:00～

2024年問題 ～ドライバー確保に向けたタイミーの活用方法～
株式会社タイミー

一宮物流センターIIについて（労働環境への配慮の取り組み）
シービーアールイー株式会社

22日 ①10:30～ ②14:00～

賃貸物流マーケットと一宮市における労働力
シービーアールイー株式会社

一宮物流センターIIについて（労働環境への配慮の取り組み）
シービーアールイー株式会社

物件概要

所在地 愛知県一宮市萩原町西宮重字沼13番地1

交通 名鉄尾西線 「荻安賀」駅 約1.5km
東海北陸自動車道 一宮稲沢北IC 約0.5km

敷地面積 32,195.52㎡9,739.13坪

前面道路 東側：25m 北側：9m 西側：9m 南側：9m

用途地域 市街化調整区域 建蔽60% / 容積200%

竣工時期 2023年12月竣工

構造・規模 RC-S造・地上4階

建物用途 倉庫業を営む倉庫・事務所

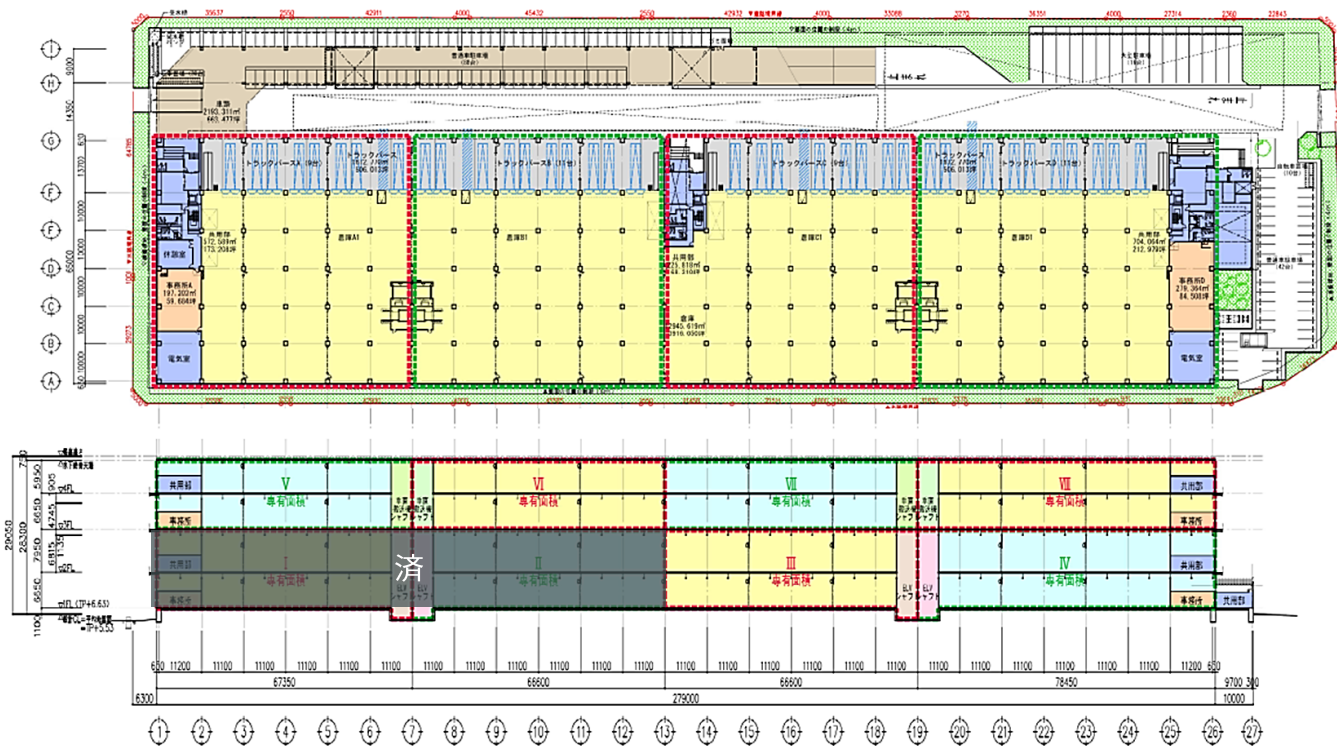
延床面積 64,373.43㎡19,472.96坪

面積表

	区画	倉庫	事務所	パース	合計
1-2F	I	2,143.12坪	59.68坪	230.00坪	2,432.80坪
	II	2,246.67坪	72.27坪	276.00坪	2,594.94坪
	III	2,161.35坪	72.27坪	230.00坪	2,463.62坪
	IV	2,532.42坪	84.51坪	276.00坪	2,892.93坪
3-4F	V	1,705.69坪	59.12坪	230.00坪	1,994.81坪
	VI	1,746.53坪	44.49坪	276.00坪	2,067.02坪
	VII	1,702.29坪	44.48坪	230.00坪	1,976.77坪
	VIII	2,002.99坪	59.38坪	276.00坪	2,338.37坪
合計		16,241.06坪	496.20坪	2,024.00坪	18,761.26坪

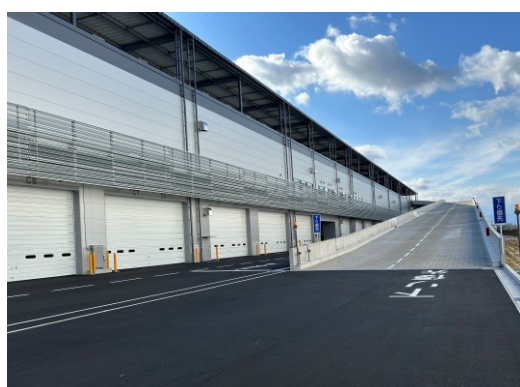
区画詳細

区画分割については上下階で8区画まで分割可能想定(1-2階で4区画、3-4階で4区画)



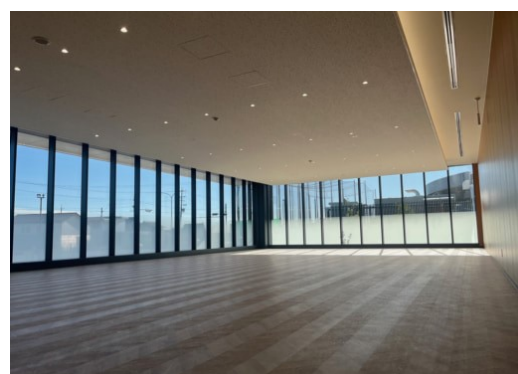
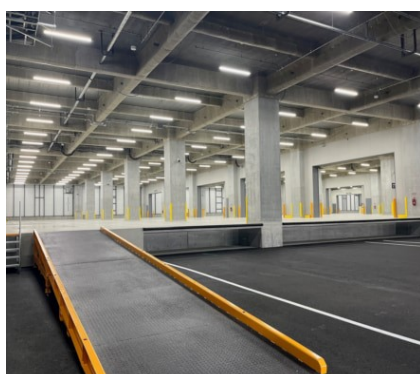
設備概要		設備概要	
ホーム	高床式	柱スパン	11m × 10m
自走式	スロープ 1・3階接車	駐車場	トラック待機場：16台 乗用車駐車場：130台
床荷重	各階 1.5t/m ²		
梁下有効	5.5m		
バース	79台 ドックレベラー 8台		
E V	乗用 : 3基 荷物用 : 8基積載荷重3.5t※1-2階・3-4階	その他	倉庫内防火区画は全てシャッター W7000×H4000により、フレキシブルの運用が可能。 認証取得予定：CASBEE新築認証、BELS認証
垂直搬送機	8基 積載荷重1.5t ※1-2階・3-4階4台将来増設可		

賃貸条件	
契約形態	定期借家契約中途解約なし
契約期間	5年間応相談
入居日	即入居可
敷金	賃料の4ヶ月分相当額
賃料	応相談
共益費	賃料に含む水道光熱費、警備費等は実費ご負担いただきます
駐車場料金	4,000円/台



「CASBEE 建築認証
Aランク」

「BELS 認証5スター
(ZEB Ready 認証)」





▲お問合せはこちら

賃貸物流マーケットと労働力

セミナー内容 ※21日と22日で講演内容が異なります

会場：**一宮物流センターⅡ**

21日 ①10:30～ ②14:00～

2024年問題 ～ドライバー確保に向けたタイミーの活用方法～
株式会社タイミー

一宮物流センターⅡについて（労働環境への配慮の取り組み）
シービーアールイー株式会社

22日 ①10:30～ ②14:00～

賃貸物流マーケットと一宮市における労働力
シービーアールイー株式会社

一宮物流センターⅡについて（労働環境への配慮の取り組み）
シービーアールイー株式会社



※事前予約制のため、ご参加予定日時を**前日まで**に下記方法でご連絡ください。

お申込み方法

E-mail /FAX/お問い合わせフォーム（上記QR）のいずれかでお申込みいただけます。
E-mailの方はnagoya-id@cbre.co.jp まで、FAXの方は下記用紙でお申込みください。

参加希望に○ ① 5月21日 10:30 ② 5月21日 14:00 ③ 5月22日 10:30 ④ 5月22日 14:00

参加人数 名

貴社名 貴部署名

氏名

TEL

E-mail

この面をFAX送信してください

FAX

052-205-6299