

- + 関越自動車道「東松山IC」至近
- + ヤマト運輸、佐川急便に近接
- + BCP対策
- + 同開発区域内にボックス型とスロープ型の2棟の建物が立地



東松山石橋倉庫 *東松山石橋倉庫2がメインの内覧会となります

竣工前内覧会のご案内

ご来場特典
QUOカード
プレゼント

2022 9/1 [木] 2 [金]

1 10:30~
2 13:00~
3 15:00~



※事前の予約制となっております ▲お申込はこちら

前日までに上記QRコード、または電話かメールにてお申込みください。

Tel 03-5288-9830

E-mail tokyo-id@cbre.co.jp

物件概要

物件名称	東松山石橋倉庫1 (BOX型) 東松山石橋倉庫2 (スロープ型)
所在地	埼玉県東松山市大字石橋字西浦547番2外 (地名地番)
交通	関越自動車道「東松山IC」約0.7km 東武東上線「東松山駅」・「森林公園駅」約3km
用途地域	市街化調整区域
構造・階数	倉庫1: 柱RC+梁S一部S造・地上4階 倉庫2: 柱RC+梁S一部S造・地上4階
敷地面積	倉庫1: 17,283.00 m ² (5,228.10坪) 倉庫2: 24,674.89 m ² (7,464.15坪)
延床面積	倉庫1: 32,929.58 m ² (9,961.20坪) 倉庫2: 51,861.62 m ² (15,688.14坪)
竣工予定	倉庫1: 2022年7月末 倉庫2: 2022年10月末 (予定)



東松山石橋倉庫1 (BOX型)

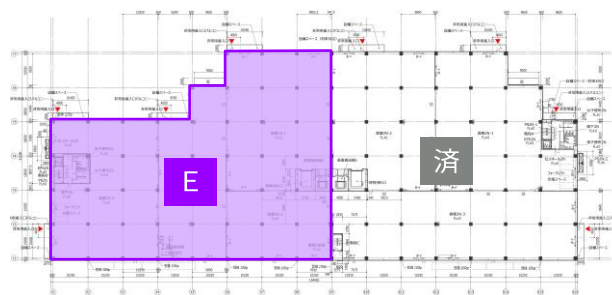
設備概要

天井高	梁下有効 各階5.5m以上 (一部5.5m以下)	床形式・耐荷重	高床式1m・1.5t/m ²
昇降機	荷物用EV2基、垂直搬送機2基、乗用EV2基	駐車場	普通53台・トラック待機場4台
駐輪場	約50台分	前面道路	北面24m、東面8.8~12.5m、西面11.0m

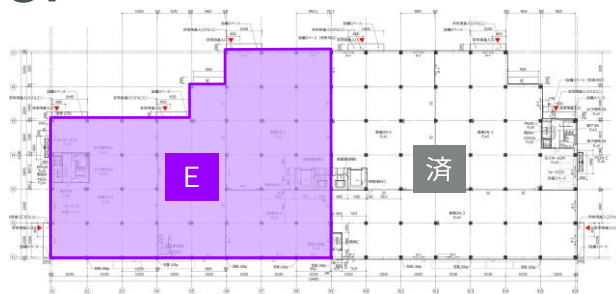
1F



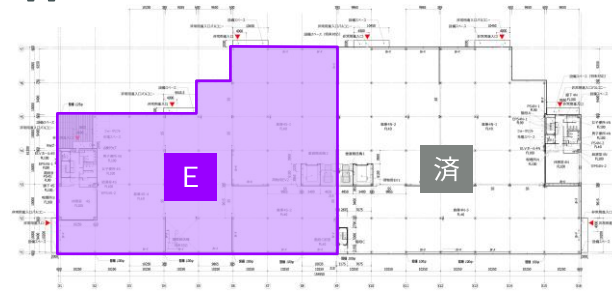
2F



3F



4F



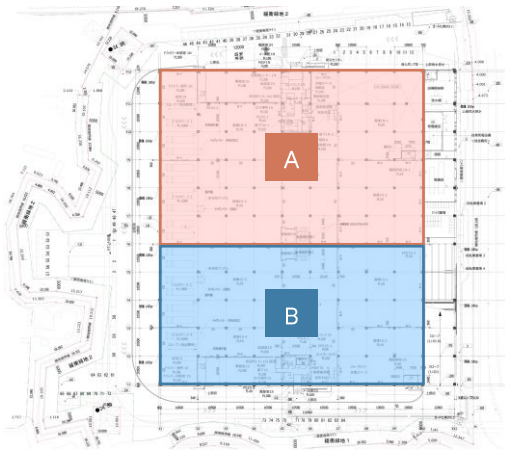
募集区画	E区画			
	倉庫	バス	事務所	合計
4F	3,793.69 m ² (1,147.59 坪)	—	144.15 m ² (43.61 坪)	3,937.84m ² (1,191.2坪)
3F	4,010.68 m ² (1,213.23 坪)	—	—	4,010.68m ² (1,213.23坪)
2F	4,010.68 m ² (1,213.23 坪)	—	—	4,010.68m ² (1,213.23坪)
1F	2,803.84 m ² (848.16 坪)	803.04 m ² (242.92 坪)	246.73 m ² (74.64 坪)	3,853.61m ² (1,165.72坪)
小計	14,618.89 m² (4,422.21 坪)	803.04 m² (242.92 坪)	390.88 m² (118.24 坪)	15,812.82m² (4,783.38坪)

東松山石橋倉庫2 (スロープ型)

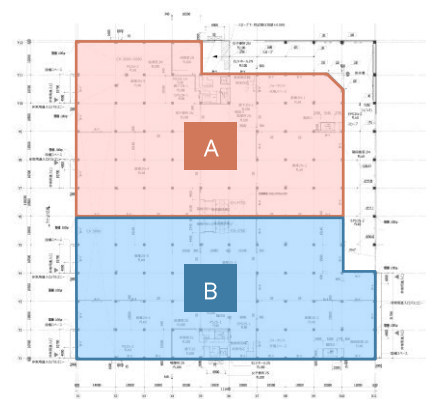
設備概要

天井高	梁下有効 各階5.5m以上 (一部5.5m以下)	床形式・耐荷重	高床式1m・1.5t/m ²
昇降機	荷物用EV4基、垂直搬送機4基、乗用EV2基	駐車場	普通96台・トラック待機場3台
駐輪場	約60台分	前面道路	北面24m、東面11.0m

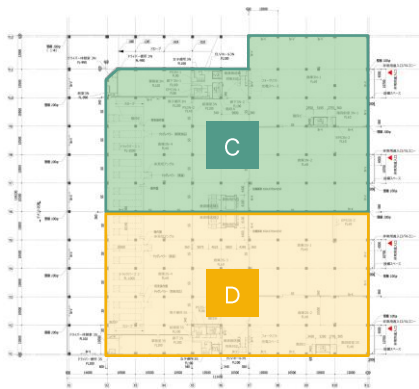
1F



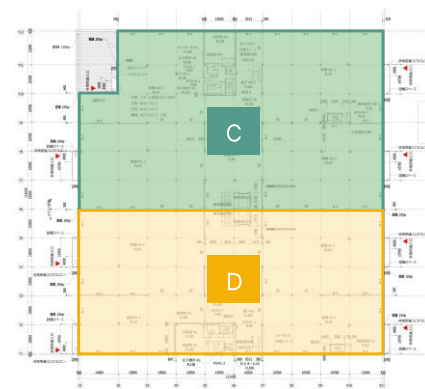
2F



3F



4F



募集 区画	A区画				B区画			
	倉庫	パース	事務所	合計	倉庫	パース	事務所	合計
2F	5,535.54 m ² (1,674.5坪)	—	147.66 m ² (44.67坪)	5,683.19m ² (1,719.17坪)	5,345.83 m ² (1,617.12坪)	—	128.09 m ² (38.75坪)	5,473.92m ² (1,655.86坪)
1F	4,886.75 m ² (1,478.24坪)	887.96 m ² (268.61坪)	384.37 m ² (116.27坪)	6,159.08m ² (1,863.12坪)	3,977.08 m ² (1,203.07坪)	715.39 m ² (216.41坪)	326.09 m ² (98.64坪)	5,018.56m ² (1,518.12坪)
小計	10,422.29 m² (3,152.74坪)	887.96 m² (268.61坪)	532.03 m² (160.94坪)	11,842.28m² (3,582.29坪)	9,322.91 m² (2,820.18坪)	715.39 m² (216.41坪)	454.18 m² (137.39坪)	10,492.48m² (3,173.98坪)

募集 区画	C区画				D区画			
	倉庫	パース	事務所	合計	倉庫	パース	事務所	合計
2F	6,665.3 m ² (2,016.25坪)	—	133.78 m ² (40.47坪)	6,799.08m ² (2,056.72坪)	5,587.77 m ² (1,690.3坪)	—	133.65 m ² (40.43坪)	5,721.42m ² (1,730.73坪)
1F	4,627.46 m ² (1,399.81坪)	558.73 m ² (169.02坪)	330.96 m ² (100.11坪)	5,517.15m ² (1,668.94坪)	4,080.39 m ² (1,234.32坪)	590.66 m ² (178.67坪)	260.09 m ² (78.68坪)	4,931.14m ² (1,491.67坪)
小計	11,292.76 m² (3,416.06坪)	558.73 m² (169.02坪)	464.74 m² (140.58坪)	12,316.23m² (3,725.66坪)	9,668.16 m² (2,924.62坪)	590.66 m² (178.67坪)	393.74 m² (119.11坪)	10,652.56m² (3,222.4坪)