

# 船橋市浜町新築 物流センター

CBRE



お申込みは  
こちらから

テナント募集 | 内覧会開催

事前予約制の為、QRコードまたは電話かメールにてお申しください。

開催日 **3/24**(木)・**25**(金)

開催時間 ① 10:00 ② 11:00 ③ 13:00  
④ 14:00 ⑤ 15:00 ⑥ 16:00

※ 上記の日時でご都合が合わない際は別途お問い合わせください。

- JR 京葉線・武蔵野線  
南船橋駅 徒歩 14 分
- 角地につき北側・東側の  
2 方向の入出庫可能

## 物件概要

所在地	千葉県船橋市浜町 3-2-3
アクセス	京葉道路 花輪 IC から約 2.6km 東関東自動車道 谷津船橋 IC から約 1.6 km 武蔵野線 南船橋駅から徒歩 14 分 (約 1.2 km)
構造	鉄筋コンクリート造 一部鉄骨造
規模	地上 5 階
竣工	2022 年 2 月 28 日
用途地域	準工業地域
敷地面積	1,910.31 坪・6,315.08 m <sup>2</sup>
延床面積	5,821.09 坪・19,243.30 m <sup>2</sup>



## 設備概要

駐車場	有 25 台	前面道路	北:25m 東:30m	トラックバス	13 台
天井高	各階梁下有効 5.5m	床荷重	各 1.5t/ m <sup>2</sup>	E V	荷物用 2 基、垂直搬送機 4 基
昇降機備考	荷物用: W3,500 × D4,000 × H3,200・荷重: 3.5t 垂直搬送機最大荷姿: W1,800 × L1,600 かごパレ兼用タイプ H2,500、積載荷重: 1,500 kg /PI				
備考	最寄りのコンビニ デイリーヤマザキ 徒歩 6 分	床形式	高床式		

国土交通大臣 (14) 第1075号

シービーアールイー株式会社 東京本社 インダストリアル&ロジスティクス 首都圏営業部

TEL **03-5288-9830**

E-mail **tokyo-id@cbre.co.jp**

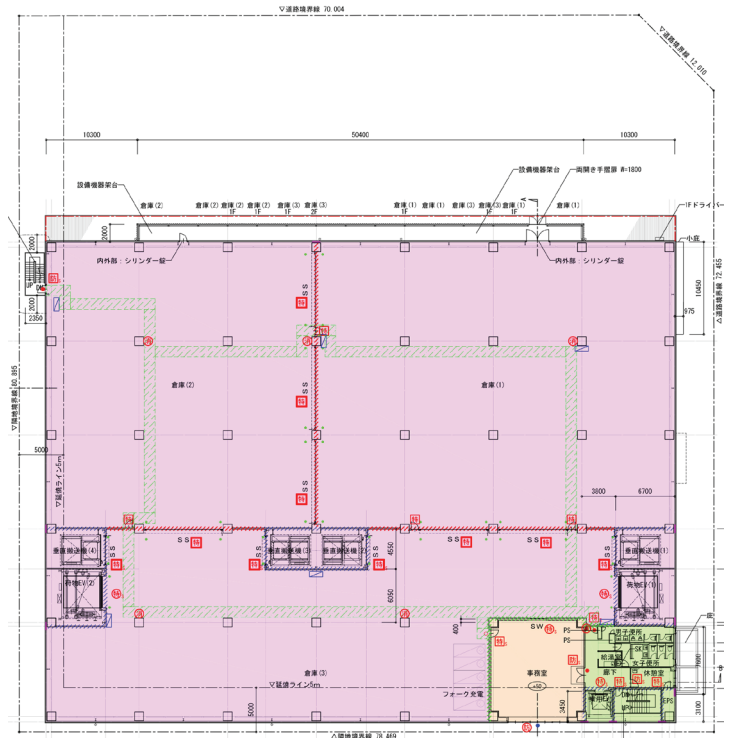
媒介

# 船橋市浜町新築物流センター

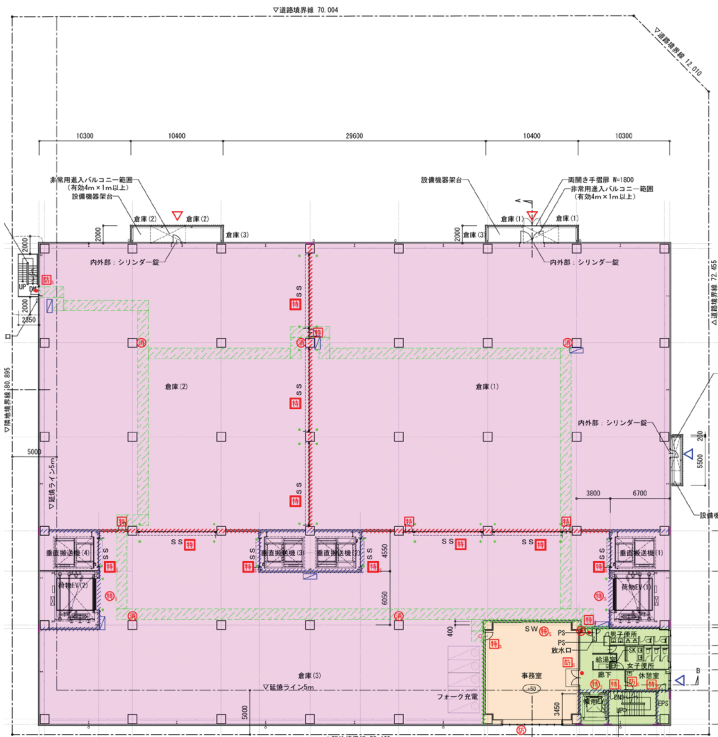
## 配置図・1F 平面図



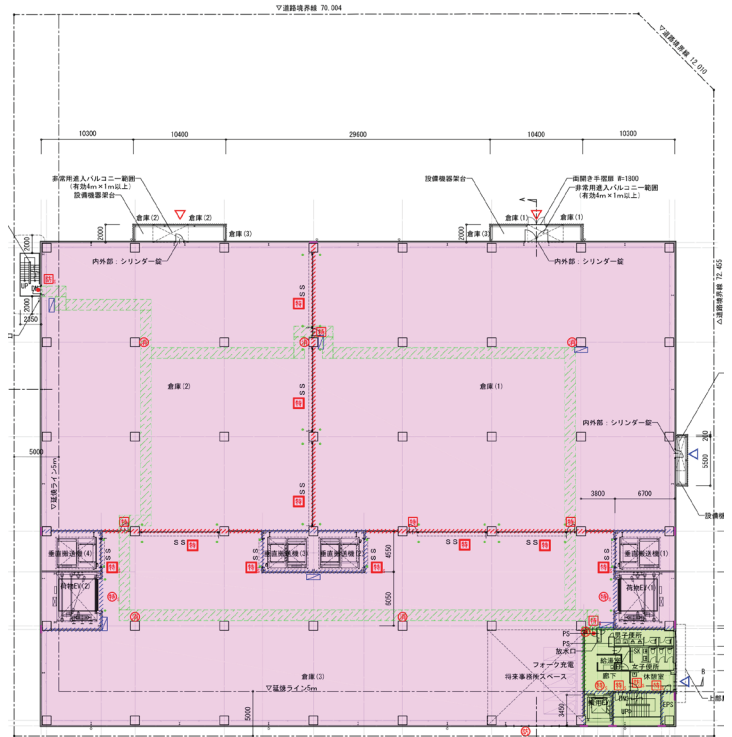
## 2F 平面図



## 3F 平面図



## 4-5F 平面図



## 募集条件

詳細につきましてはCBREまでお問い合わせください。