

# 船橋市浜町新築 物流センター

CBRE



お申込みは  
こちらから

テナント募集 | 内覧会開催

事前予約制の為、電話かメールにてお問い合わせください。

11/18(木)・19(金)

18(木) ① 10:30 ② 13:00 ③ 15:00 ④ 16:00

19(金) ① 13:00 ② 15:00 ③ 16:00 ※各回2組様迄

※ 上記の日時でご都合が合わない際は別途お問い合わせください。

- JR 京葉線・武蔵野線  
南船橋駅 徒歩 14 分
- 角地につき北側・東側の  
2 方向の入出庫可能

## 物件概要

所在地 千葉県船橋市浜町 3-2-3

アクセス 京葉道路 花輪 IC から約 2.6km  
東関東自動車道 谷津船橋 IC から約 1.6 km  
武蔵野線 南船橋駅から徒歩 14 分 (約 1.2 km)

構造 鉄骨造

規模 地上 5 階

竣工 2022 年 2 月末 (予定)

用途地域 準工業地域

敷地面積 1,910.31 坪・6,315.08 ㎡

延床面積 5,821.09 坪・19,243.30 ㎡



©2021 Google

## 設備概要

駐車場 有 25 台 前面道路 北:25m 東:30m トラックバース 13 台

天井高 各階梁下有効 5.5m 床荷重 各 1.5t/㎡ E V 荷物用 2 基、垂直搬送機 4 基

昇降機備考 荷物用: W3,500 × D4,000 × H3,200・荷重: 3.5t  
垂直搬送機最大荷姿: W1,800 × L1,600 かごパレ兼用タイプ H2,500、積載荷重: 1,500 kg /PI

備考 最寄りのコンビニ デイリーヤマザキ 徒歩 6 分 床形式 高床式

国土交通大臣 (14) 第1075号

シービーアールイー株式会社 東京本社 インダストリアル&ロジスティクス 首都圏営業部

TEL 03-5288-9830

E-mail tokyo-id@cbre.co.jp

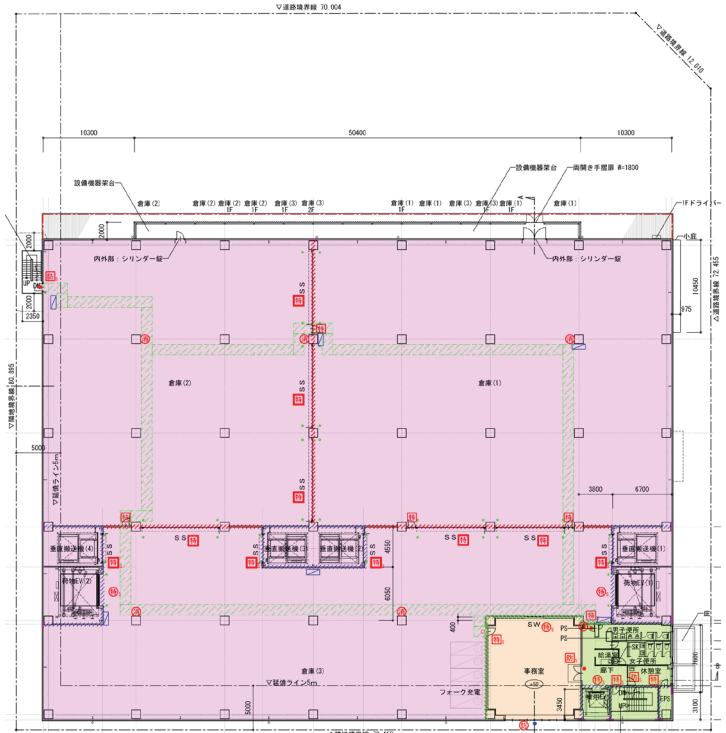
媒介

# 船橋市浜町新築物流センター

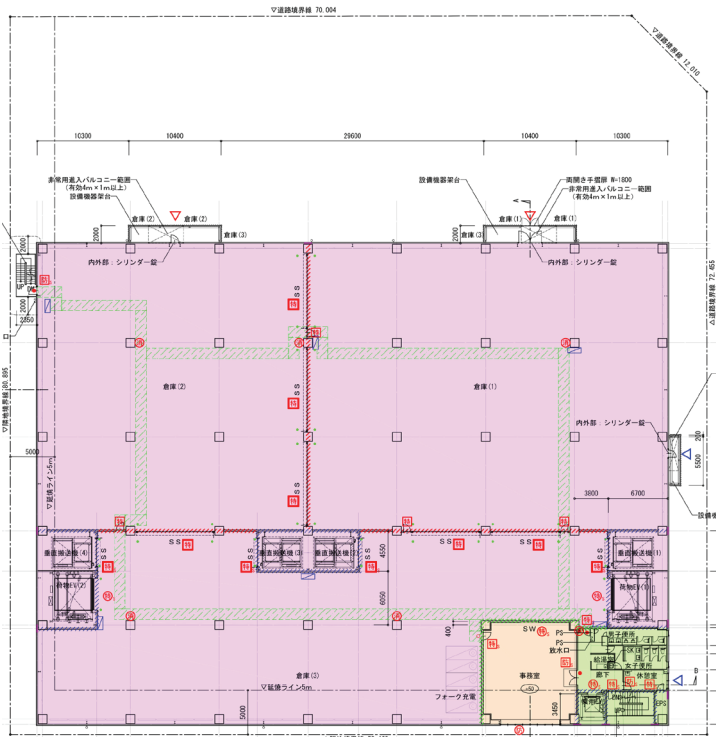
## 配置図・1F 平面図



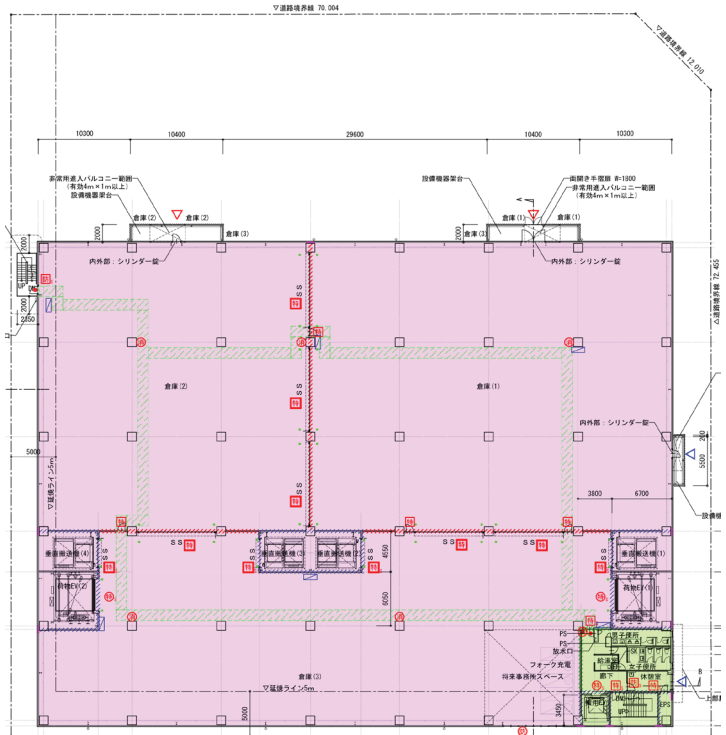
## 2F 平面図



## 3F 平面図



## 4-5F 平面図



## 募集条件

詳細につきましてはCBREまでお問い合わせください。

