



2022.2.4

(仮称) 市川原木物流施設

ICHIKAWA BARAKI

CBRE

01

広域MAP



02

航空MAP

※ 駅徒歩7分



03

航空MAP 詳細



原木ロジスティクス・
オフィスセンター

駅
JR 二俣新町 駅

04

外觀写真



05

物件概要

※下記寸法は実測数値を記載しておりますので、多少前後する可能性があります。

所在地	千葉県市川市原木2526-34		
交通	京葉道路	原木IC	1.9 km
	東関東自動車道	湾岸市川IC	至近
	JR京葉線	二俣新町駅	徒歩7分
構造・規模	鉄筋コンクリート造/鉄骨鉄筋コンクリート造・8階建		
都市計画区域	市街化区域		
用途地域	準工業地域		
敷地面積	3,153.51㎡ (953.94 坪)		
延床面積	5,374.52㎡ (1,625.79坪)		
竣工	1983年/1992年増築		
床形式	高床式(75cm・45cm) 及び 低床式		
駐車場	敷地内空地部分 隣接の高架下も有償にて賃借相談可能		
空調設備	事務所内に実装		
柱スパン	8m×7.55m		

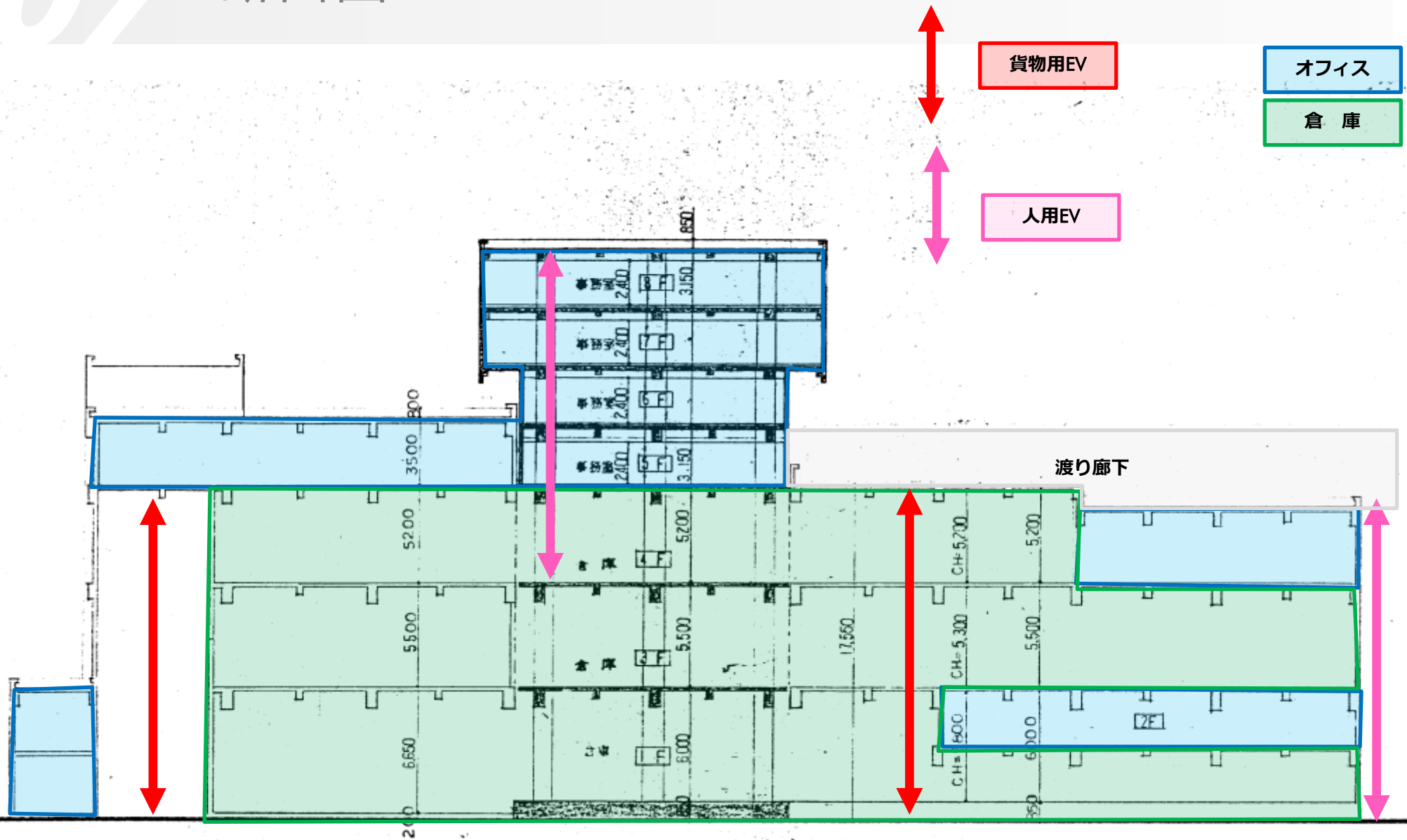
乗用EV	2基 600kg 開口部 : w0.8m×H2.1m カゴ内部 : w1.4m×H2.35m×D1.1m		
貨物用EV	2基 4,000kg A 開口部 : w1.69m × 2.40m カゴ内部 : w2.19m × H2.40m × D2.80m B 開口部 : w2.3m × H2.5m カゴ内部 : w2.50m × H2.50m × D5.30m		
天井高(梁下有効)床荷重	A 棟(西側)	C 棟(中央)	B 棟(東側)
8F 事務所	—	2.28m 300kg/㎡	—
7F 事務所	—	2.35m 300kg/㎡	—
6F 事務所	—	2.25m 300kg/㎡	—
5F 事務所	—	2.25m 300kg/㎡	—
4F 倉庫	4.27m 1,000kg/㎡ ※事務所は300kg/㎡	4.20m 1,000kg/㎡	4.30m 1,000kg/㎡
3F 倉庫	4.49m 1,500kg/㎡	4.31m 1,500kg/㎡	4.47m 1,500kg/㎡
2F 事務所	2.39m 180kg/㎡	—	確認中 180kg/㎡
1F 倉庫	4.90m 2,000kg/㎡	4.79m 2,000kg/㎡	5.21m 2,000kg/㎡

06

面積・募集賃貸条件

用途		面積	募集賃貸条件	
8F	事務所	106.18坪 / 351.00㎡	賃料	相談
7F	事務所	103.91坪 / 343.50㎡	管理費	相談
6F	事務所	81.84坪 / 270.54㎡	預託金	相談
5F	事務所	203.15坪 / 671.57㎡	礼金	無
4F	事務所・倉庫	333.81坪 / 1,103.49㎡	契約形態	定期借家契約
3F	倉庫	342.56坪 / 1,132.42㎡	契約期間	3～5年 ※中途解約不可
2F	事務所	60.90坪 / 201.32㎡	入居可能日	2022年3月1日(予定)
1F	事務所・倉庫	386.20坪 / 1,276.68㎡	その他	<ul style="list-style-type: none"> ・ご契約から6ヶ月目と7ヶ月目の2ヶ月間A棟の貨物用EVの入れ替え工事実施予定 ・JR高架下(908㎡/駐車場・資材置き場用途)の使用料が別途年間330万(別途消費税)がかかります。 ・BTS(オーダーリース)による建替えも検討可能です。
合計		1,625.79坪 / 5,374.52㎡		
		※上記賃貸面積には「R階24.00㎡」及び「庇下面積247.84㎡(概算)」も含まれています。		

07 断面図

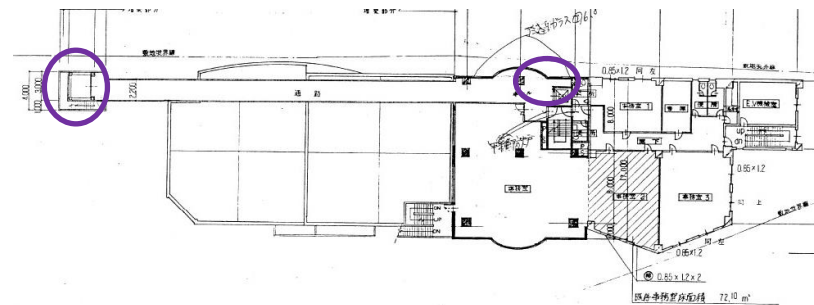


08 平面图 1~8F

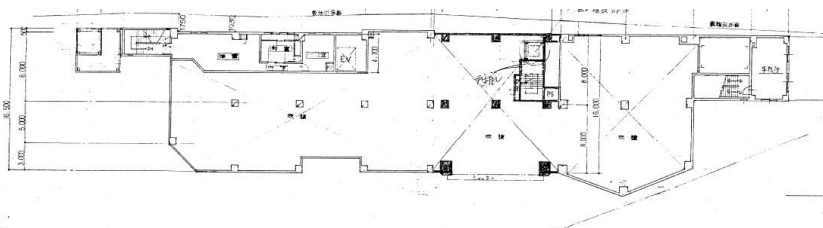
1F平面图



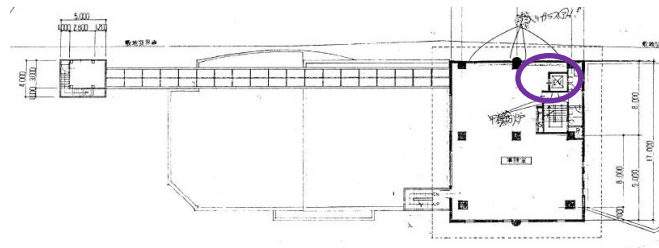
5F平面图



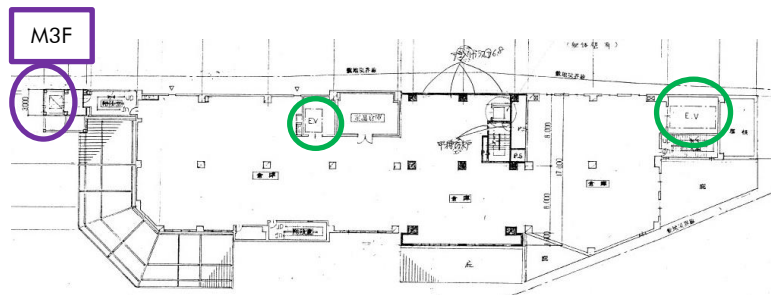
2F平面图



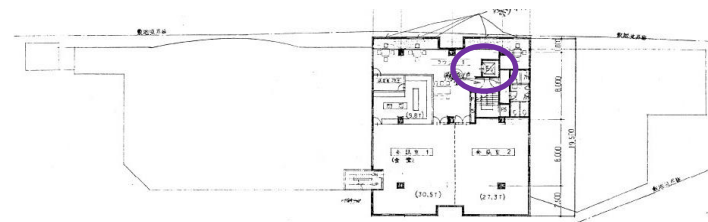
6F平面图



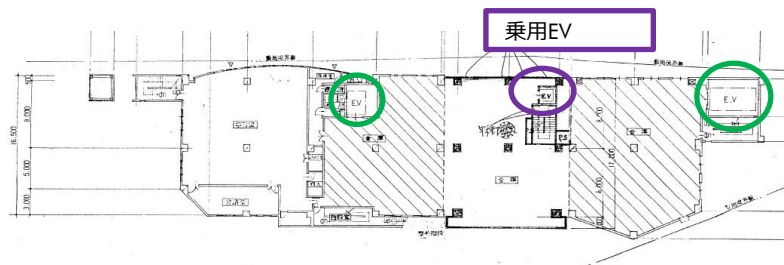
3F平面图



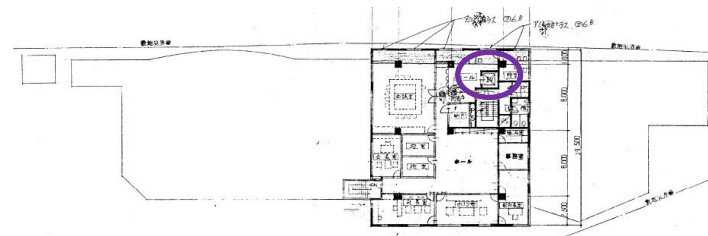
7F平面图



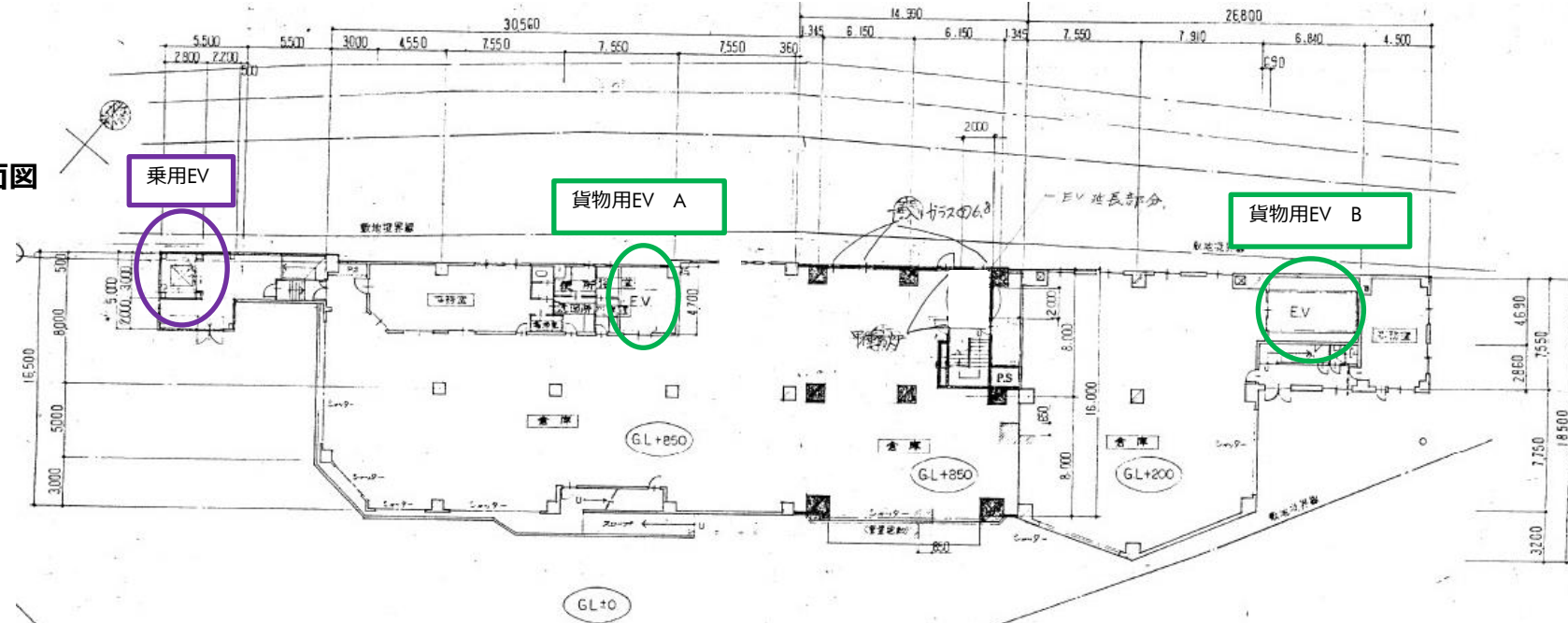
4F平面图



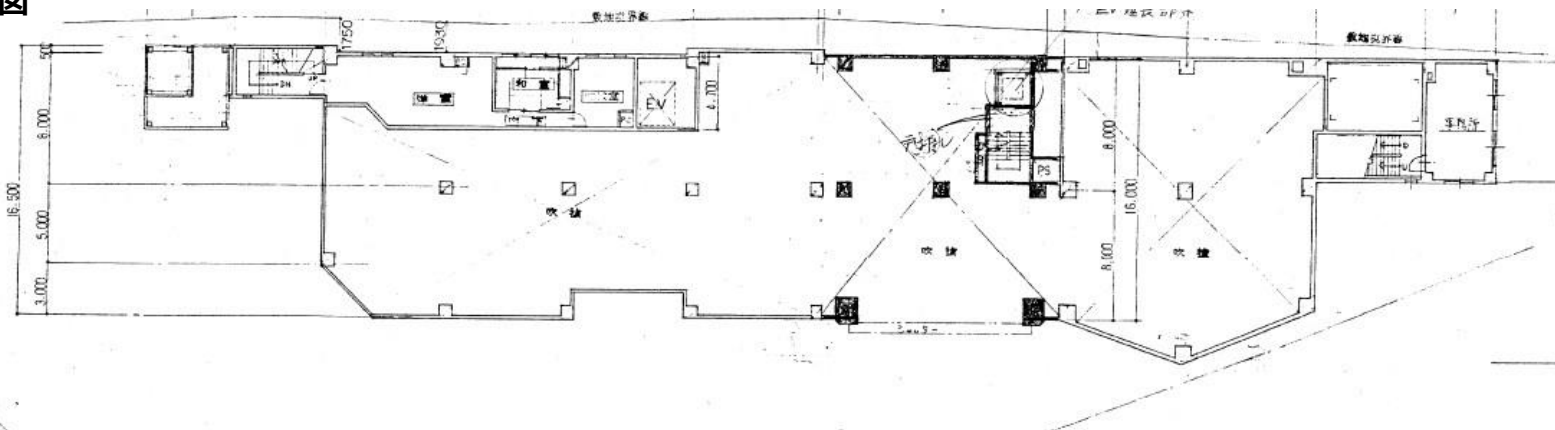
8F平面图



1F平面図



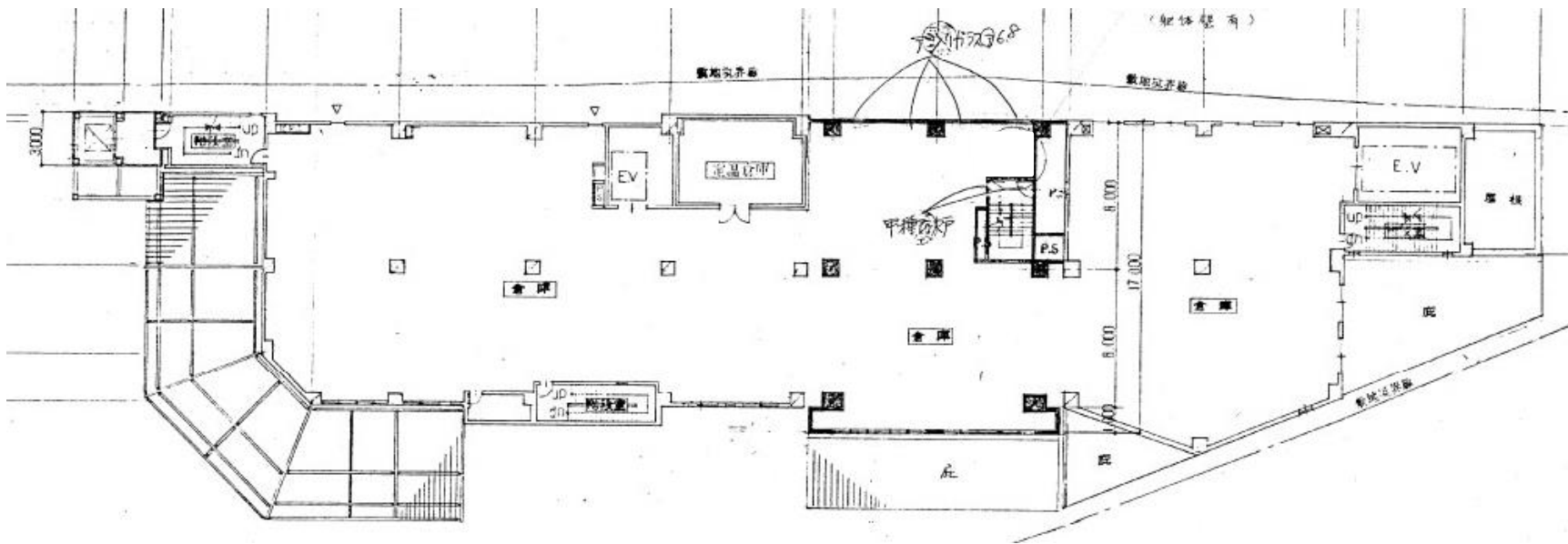
2F平面図



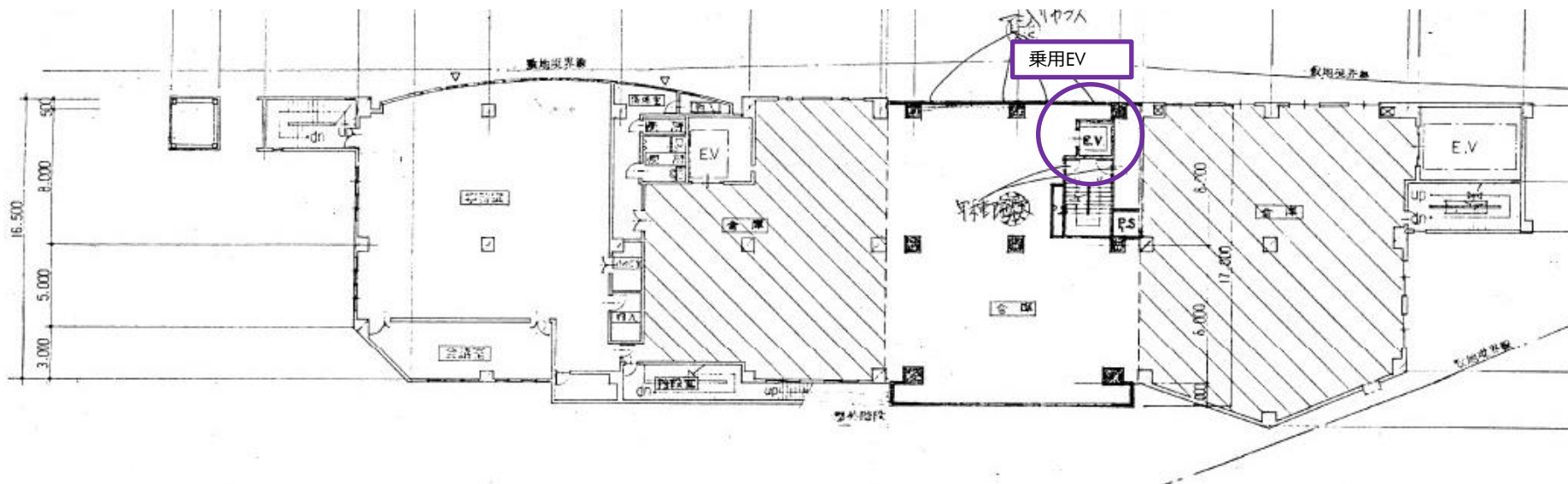
10

平面図(拡大) 3F~4F

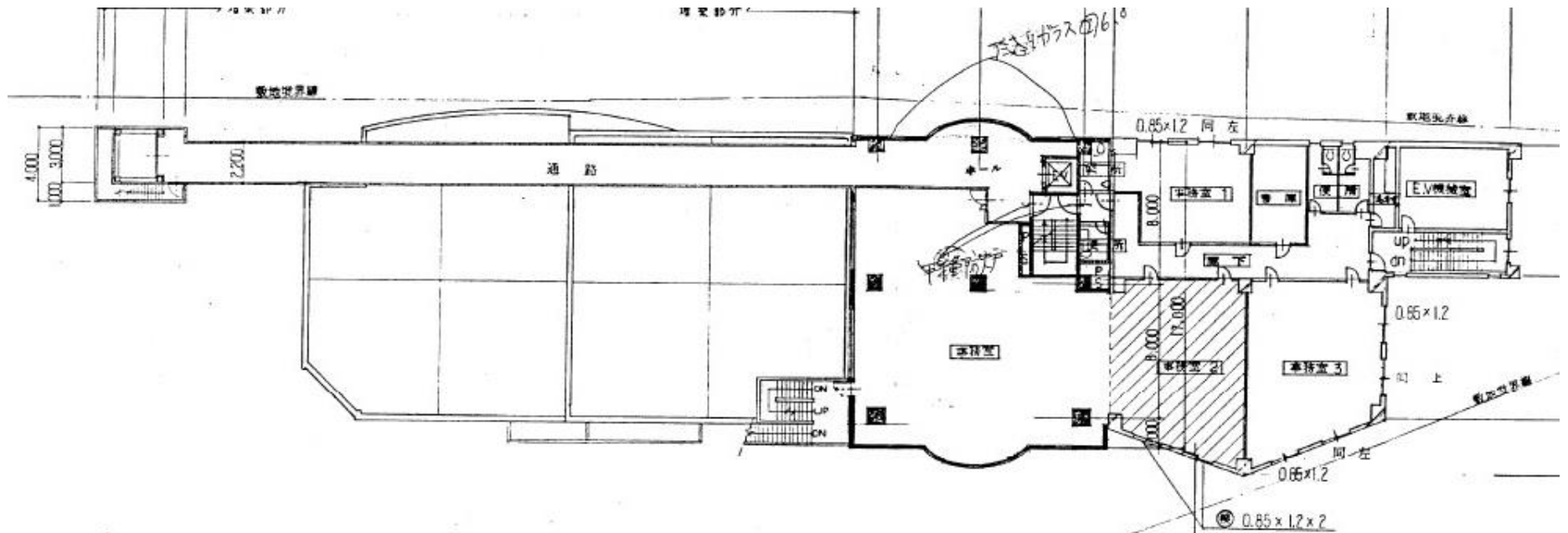
3F平面図



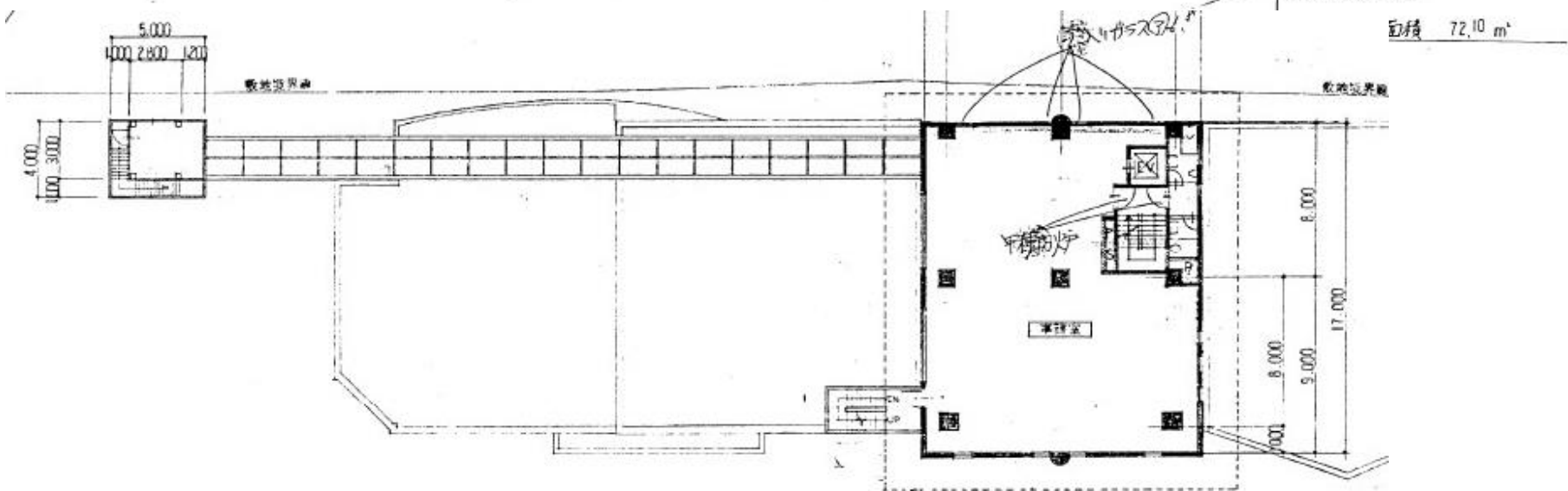
4F平面図



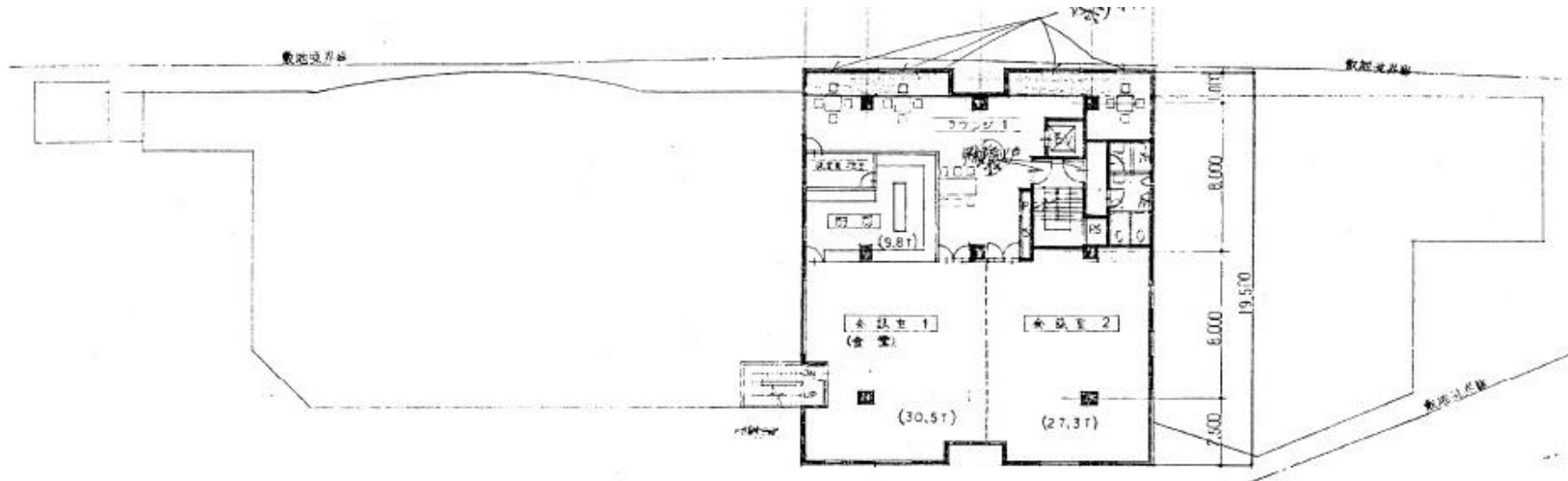
5F平面图



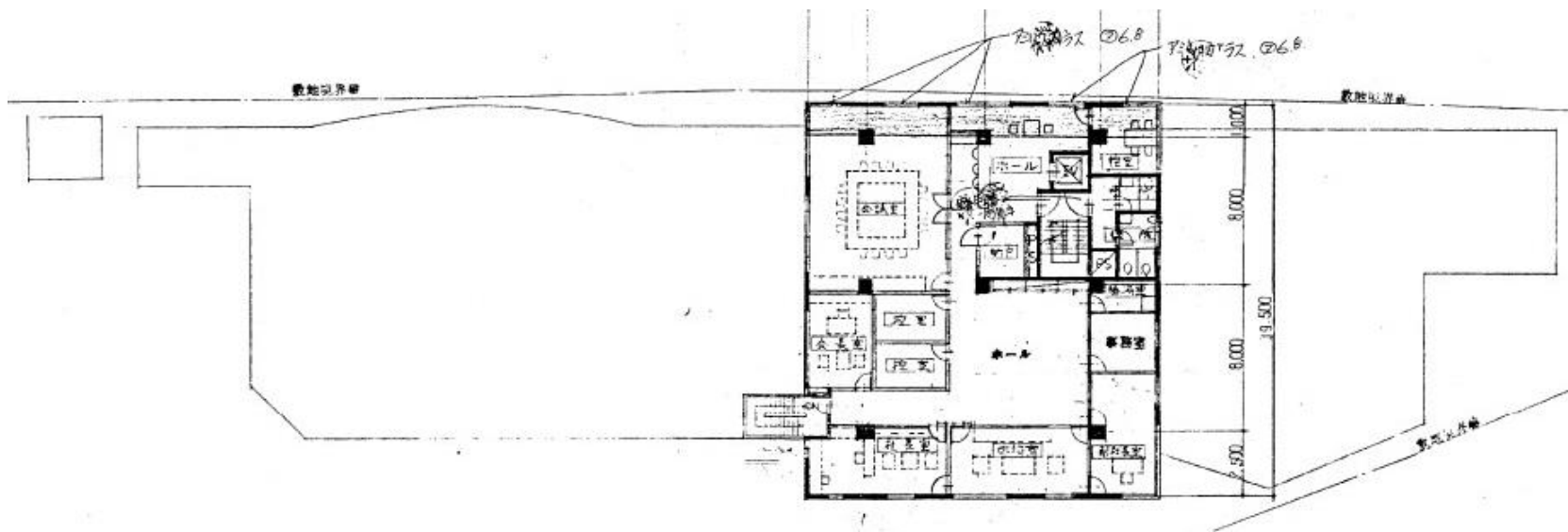
6F平面图



7F平面図



8F平面図



13 特徴

- 都内配送にも適した、市川市原木に所在
- 40フィートコンテナも接車可能 ※バース高は75 c mとなりますので段差は生じます
- 東京税関管轄
- 事務所面積が大きいので、本社機能を併設するのに最適
- JR京葉線 二俣新町駅 徒歩約7分
- 倉庫面積約1000坪に対して貨物用EV(4トン)が2基有り
- バースは高床式と低床式のハイブリットタイプ
- 建替えの相談にも応じられます

14 物件写真

A棟 バース部分



C棟 外部



B棟 外部



B棟 シャッター部分 低床部分



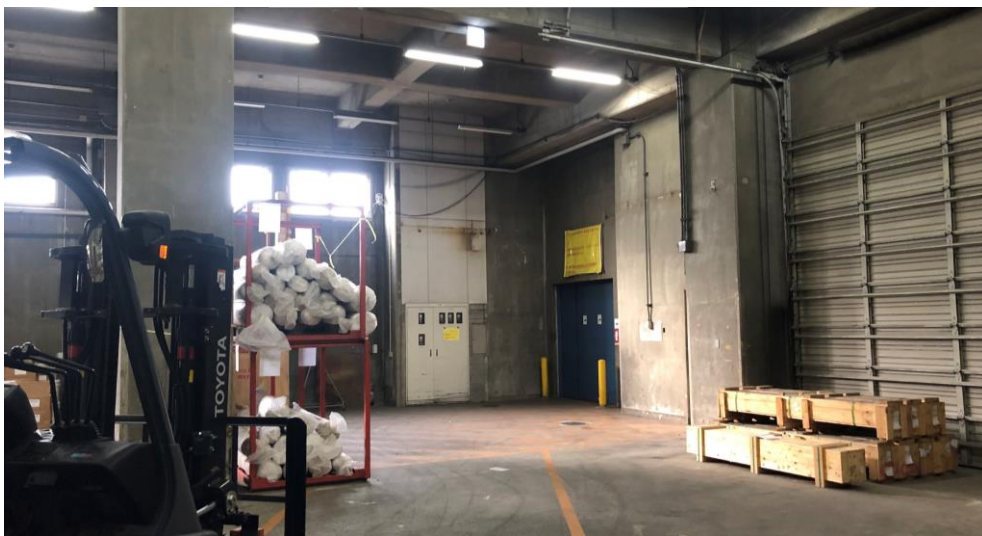
1F 倉庫内



1F 倉庫内



1F 倉庫内 B棟 低床部分



3F 倉庫内



16 物件写真

貨物用EV A

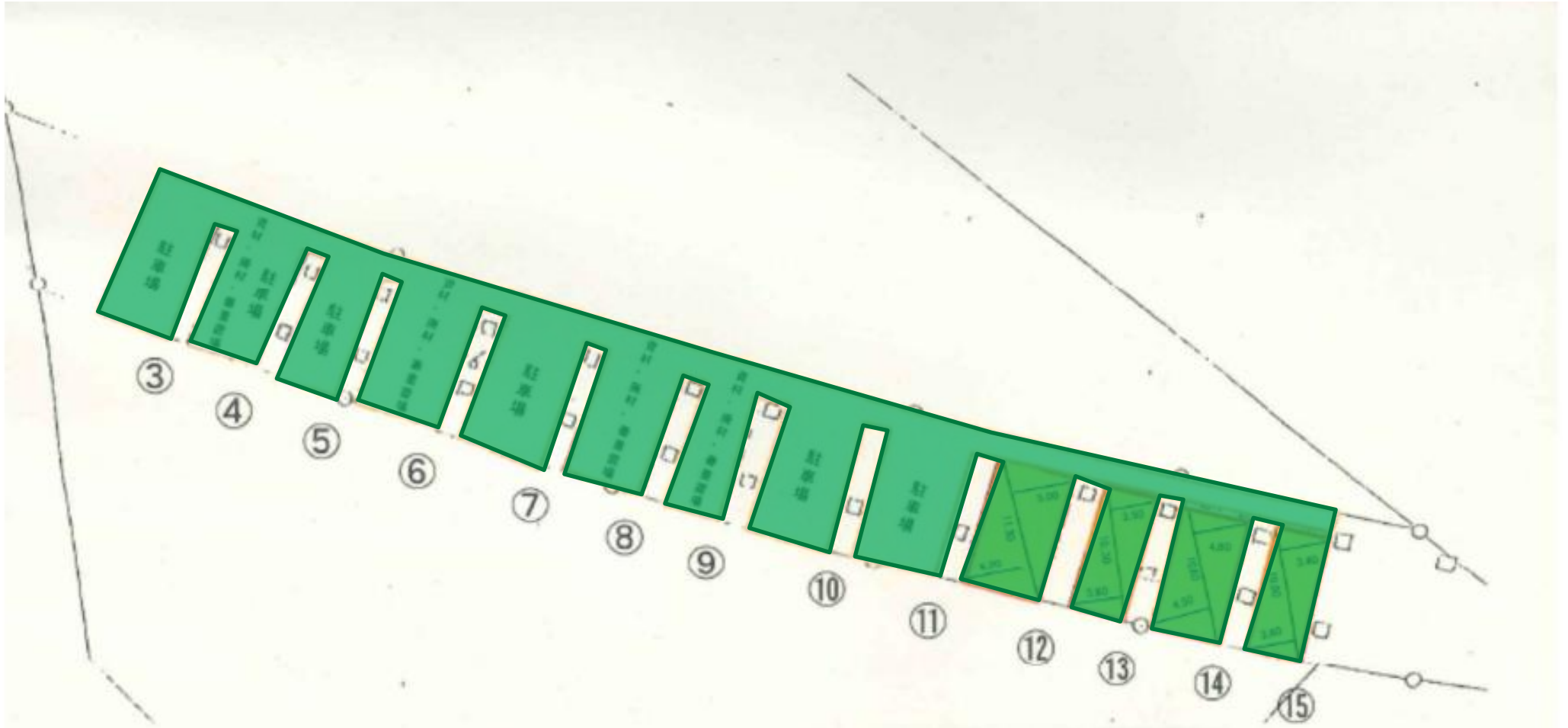


貨物用EV B



乗用EV





18 memo



CBRE

シービーアールイー株式会社
インダストリアル&ロジスティクス首都圏営業部
〒100-0005 東京都千代田区丸の内二丁目1番1号 明治安田生命ビル18F

TEL 03-5288-9830

