

# 野田プロジェクト

CBRE

## テナント募集 | 竣工前内覧会開催

事前予約制の為、QRコードまたは電話かメールにてお申込ください。

2 / 3 (木)・4 (金)

① 10:30 ② 13:30 ③ 15:00

※ 上記の日時でご都合が合わない際は別途お問い合わせください。

- ・ 国道 16 号に隣接した優れた交通アクセス
- ・ 常磐自動車道「柏 IC」、東北自動車道「岩槻 IC」の高速道路の利用が可能
- ・ 充実した上下搬送設備により迅速なオペレーションを支援



お申込みは  
こちらから

### 物件概要

|        |   |
|--------|---|
| 所在地    | 千葉県野田市中里 209  |
| アクセス   | 常磐自動車道 柏 IC から約 15 km<br>東北自動車道 岩槻 IC から約 16 km<br>東武野田線 川間駅 (北口) から約 2 km<br>最寄バス停 天王前から約 500m |
| 構造・規模  | 鉄骨造・地上 4 階  |
| 都市計画区域 | 市街化区域   |
| 用途地域   | 工業専用地域  |
| 敷地面積   | 5,926.63 m <sup>2</sup> (1,792.81 坪)  |
| 延床面積   | 12,053.53 m <sup>2</sup> (3,646.19 坪)   |
| 竣工     | 2022 年 3 月 16 日 (予定)  |



### 設備概要

|      |                              |
|------|------------------------------|
| 前面道路 | 28.00m (南・国道 16 号)           |
| 昇降機  | 荷物用 EV2 基、垂直搬送機 2 基、乗用 EV1 基 |
| 駐車場等 | 普通自動車・大型自動車 駐車場有             |
| 駐輪場  | 敷地内にあり                       |

国土交通大臣 (14) 第1075号

シービーアールイー株式会社 東京本社 インダストリアル&ロジスティクス 首都圏営業部

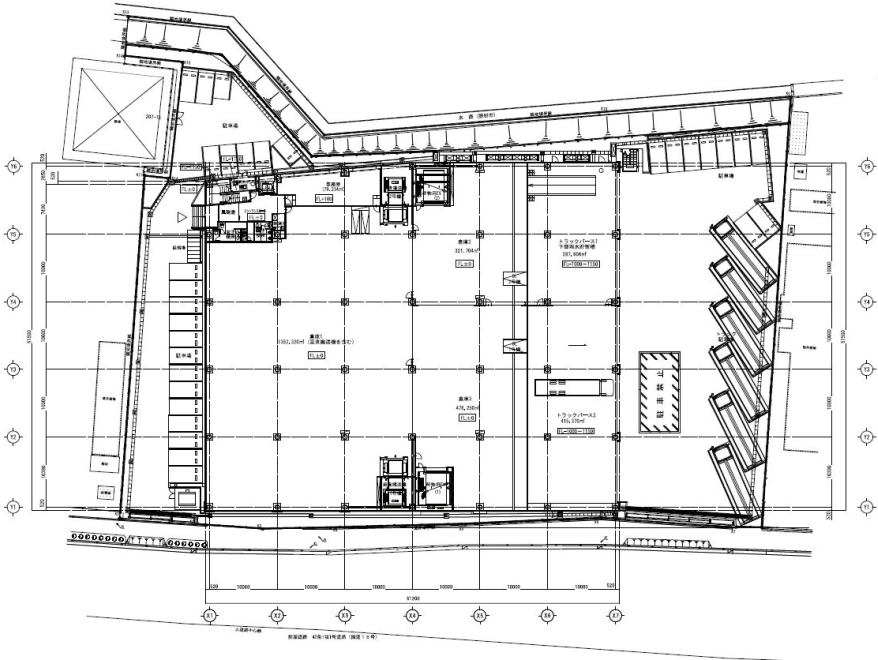
TEL 03-5288-9830

E-mail tokyo-id@cbre.co.jp

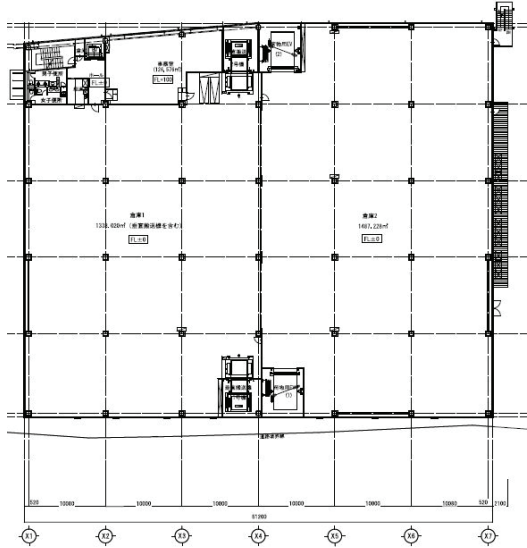
媒介

# 野田プロジェクト

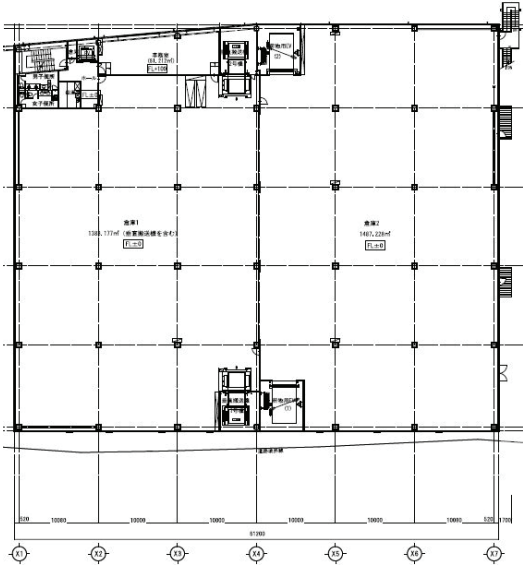
1F 平面図



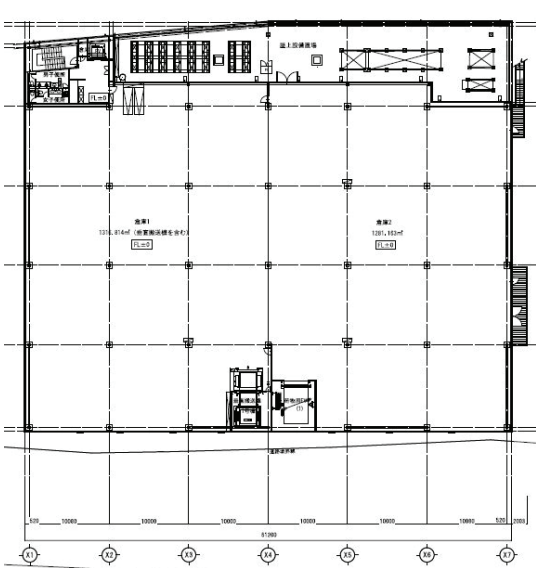
2F 平面図



3F 平面図



4F 平面図



## 募集条件

| 契約面積                                     | 賃料 | 共益費   | 敷金 | 契約形態                  | 契約期間 |
|--|----|-------|----|-----------------------|------|
| 12,053.53 m <sup>2</sup><br>(3,646.19 坪) | 相談 | 自主管理※ | 相談 | 定期建物賃貸借契約<br>(中途解約なし) | 相談   |

備考

- ※水道光熱費、建物設備維持管理費、警備費等は実費ご負担いただきます。
- 竣工前の為、面積微増減の可能性がございます。
- 敷地内の大型車駐車場、普通車駐車場利用料は賃料に含みます。
- 募集条件に記載のない事項につきましては、今後の協議事項とさせていただきます。

端数処理の関係で、賃貸条件、建物・区画面積に誤差が生じる場合があります。 / 上記内容が現況と異なる場合は、現況を優先いたします。 / 賃貸条件や建物設備は変更する可能性がありますので、ご契約内容の詳細は各建物の賃貸借契約書などでご確認ください。 / 賃料、共益費などは別途消費税の対象となります。 / 契約成立の場合、法令に定める基準に従い仲介手数料を申し受けます。