

LF板橋



1

LF板橋の特徴

01

倉庫部分（前室を除く）は
-25度がベースプラン。
(温度帯変更はご相談ください)

02

希少な板橋エリア。
サウス棟は約2,700坪の温度帯
倉庫で、**食品拠点**、**通販物流**
最適立地です。

03

設備入替工事、外装工事などの
大規模リフォームを実施予定。

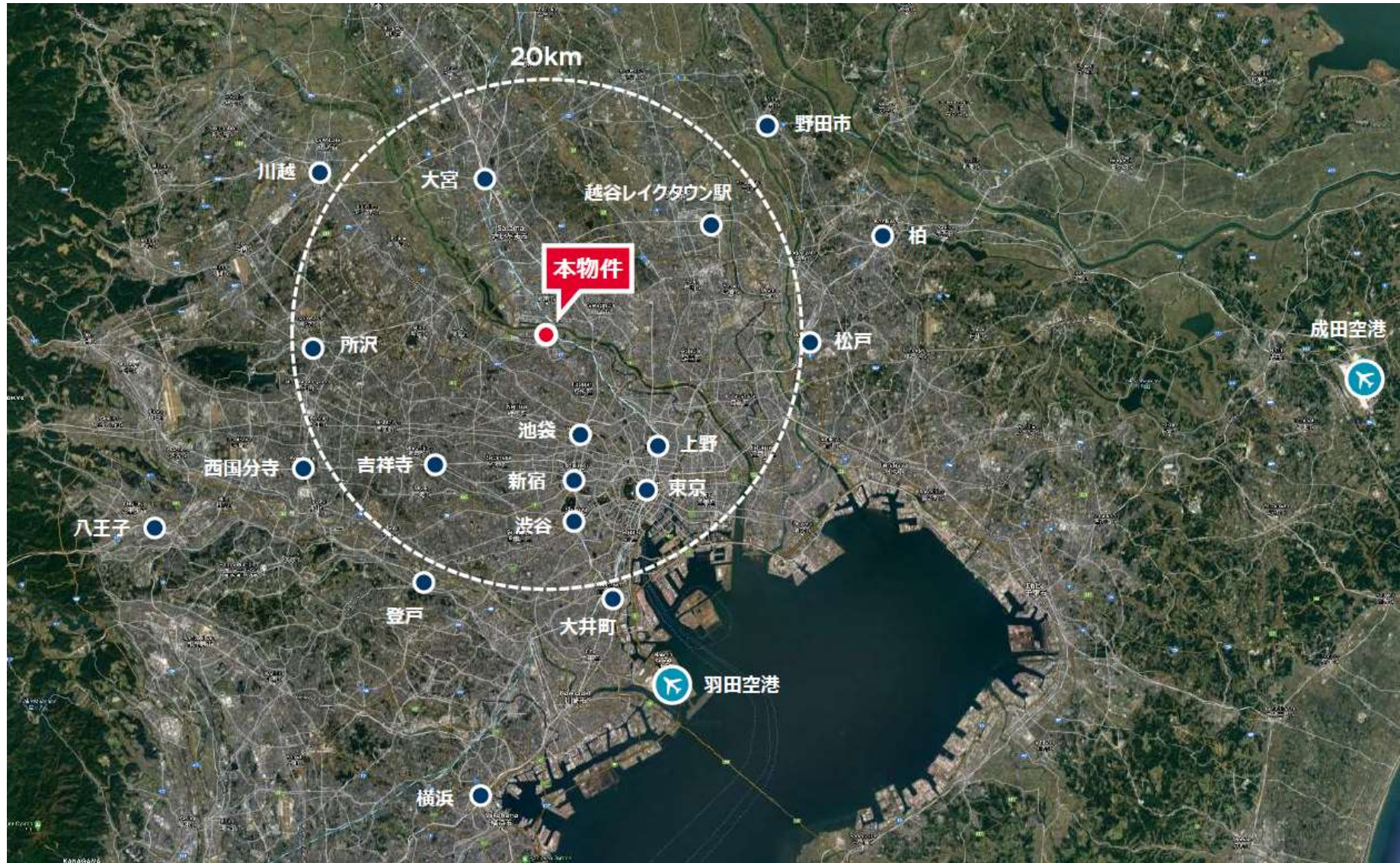
2

LF板橋 施設概要

所在地	東京都板橋区舟渡4-2-25（住居表示）
交通アクセス	都営地下鉄三田線 蓮根駅 徒歩12分 JR埼京線 浮間舟渡駅 徒歩15分 首都高速5号池袋線 中台IC 約2.4km
敷地面積	9,535.74㎡・2,884.55坪
延床面積	16,779.57㎡・5,075.80坪
構造・規模	SR造 地上4階建
竣工時期	ノース：1987年11月 サウス：1995年8月
天井高さ	ノース：1階・4階 4.8m 2階・3階 5.1m サウス：1階 6.2m 2階 5.4m 3階 5.3m 4階 5.8m（温度帯設備仕様により変更の可能性有）
積載荷重	ノース：1.5t/㎡ サウス：1.5t/㎡
昇降機	ノース：荷物用エレベータ2基 垂直搬送機2基 サウス：3.5トン荷物用エレベータ2基 3500W 3000D 3150H（扉部分3000H） 1.5トン垂直搬送機2基 1200W 1000D 2000H 荷物用エレベータと垂直搬送機はリニューアル予定。
スケジュール	賃貸借契約締結後リニューアル工事発注、2021年12月以降引渡し予定。 ※リニューアル工事設計スケジュールによる。

3 広域MAP

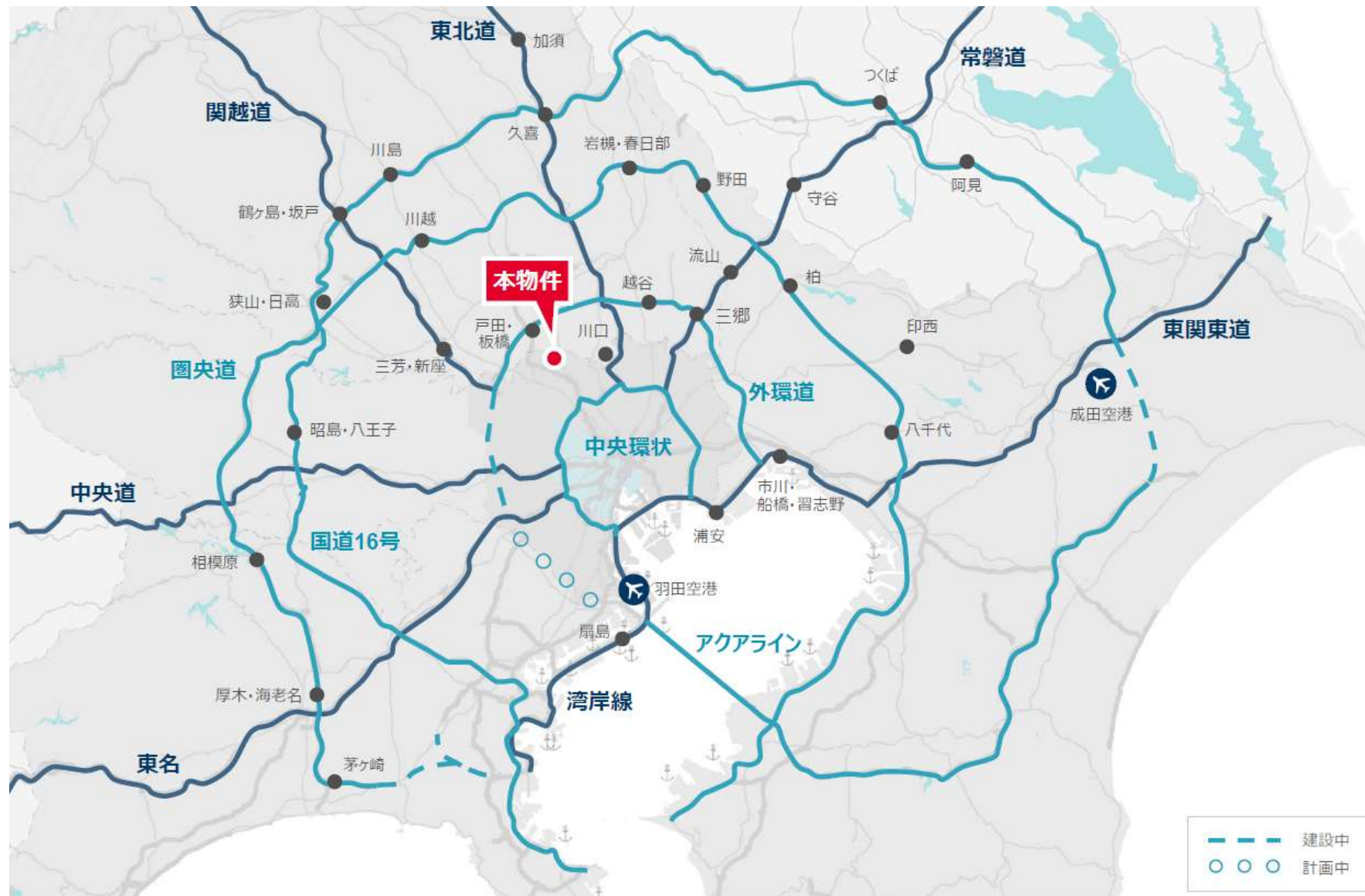
大消費地が20km圏内



4

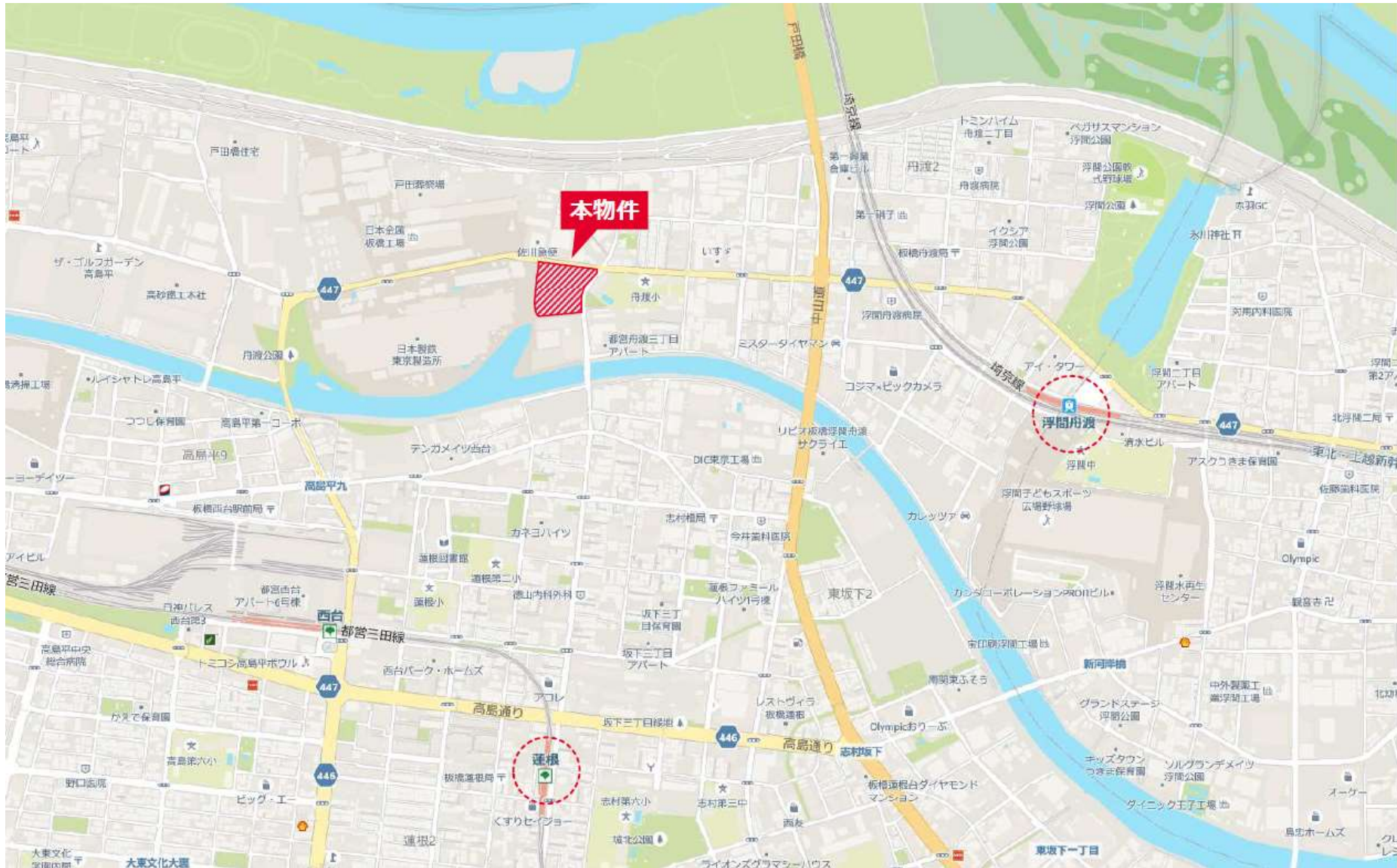
主要物流拠点との位置関係

関東圏



5 周辺図

倉庫立地・労働人口集積・雇用確保に有利



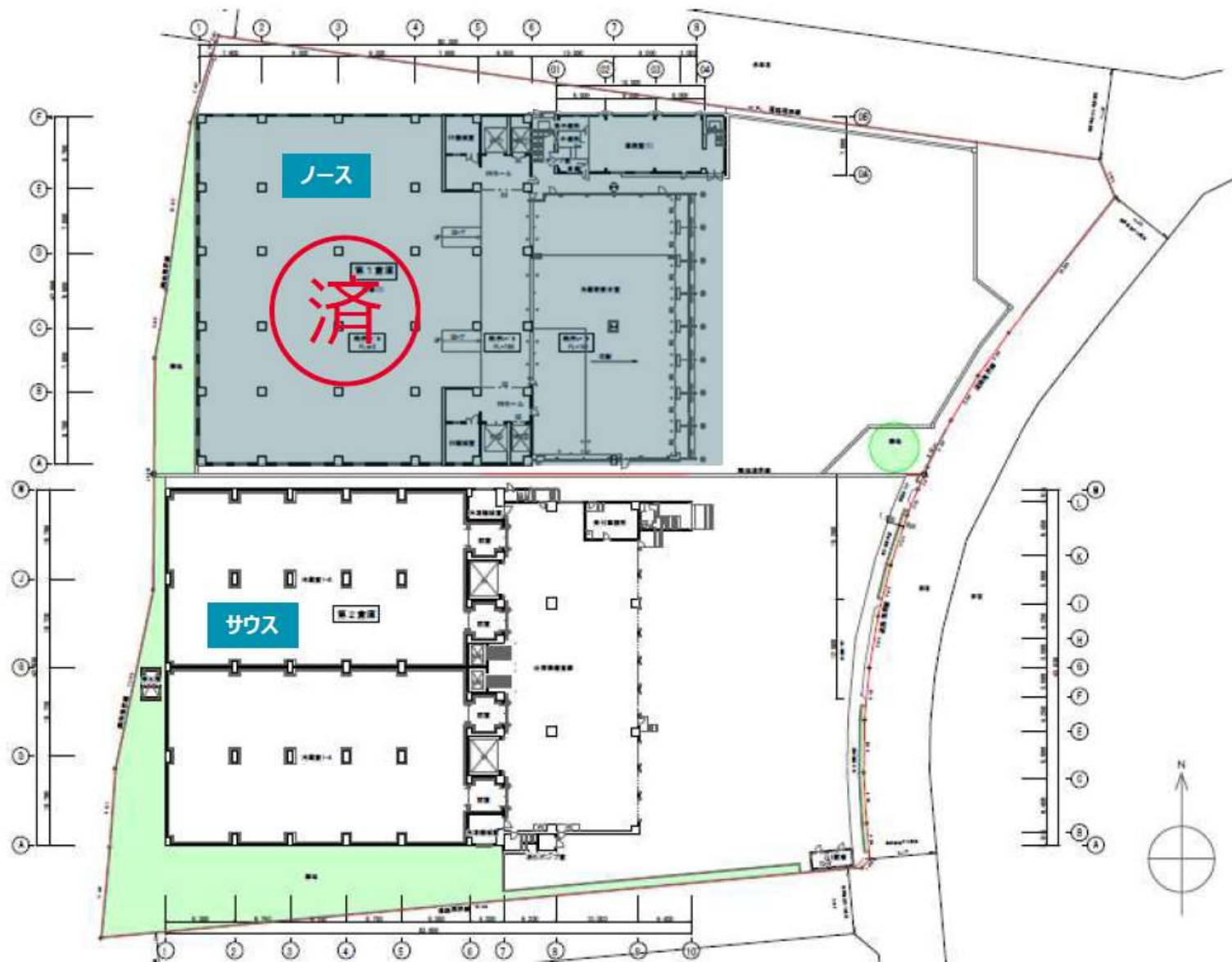
6

サウス 面積表

階	倉庫	前室	事務所	その他 (常温)	フロア計
R				77.09	77.09
4	1,589.96	424.12		19.09	2,033.17
3	1,655.98	341.37	16.75	19.09	2,033.18
2	1,658.94	338.87	416.27	46.64	2,460.72
1	1,658.94	709.62	67.28	25.21	2,461.05
面積計 (㎡)	6,563.81	1,813.97	500.30	187.12	9,065.20
計 (坪)	1,985.55	548.73	151.34	56.60	2,742.22

7

配置図

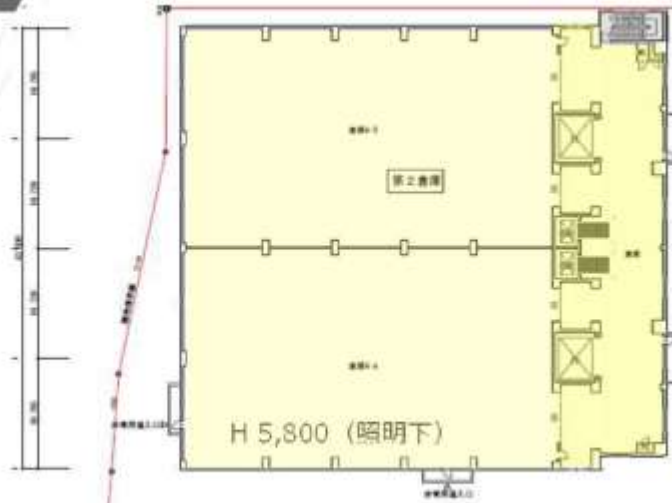


8

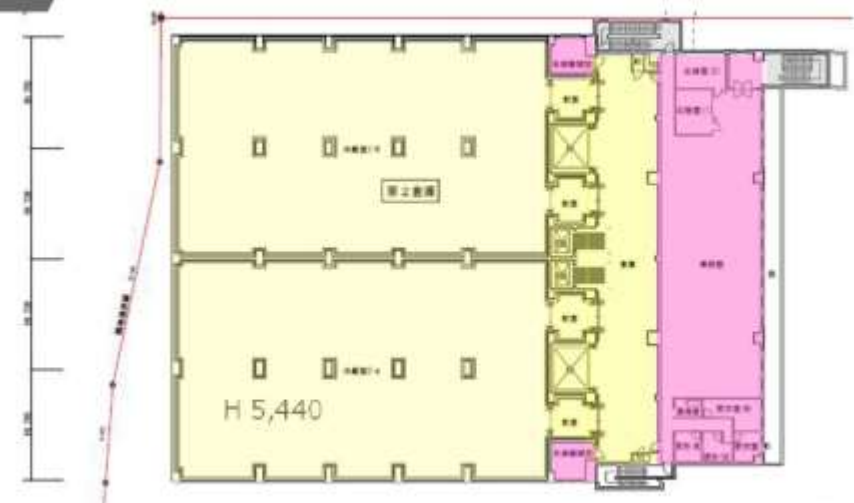
サウス 各階平面図

- 倉庫
- 前室・EV、VRC
- 事務所・機械室

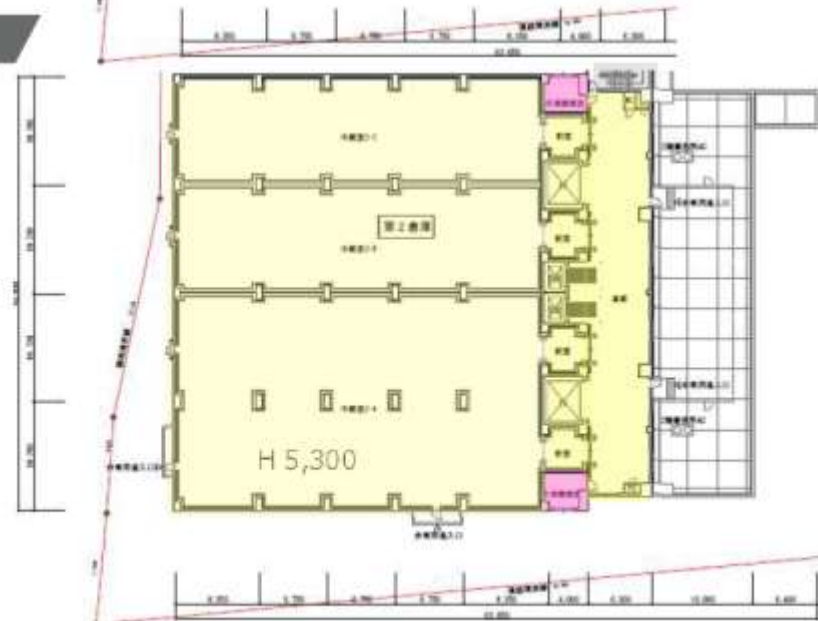
4F



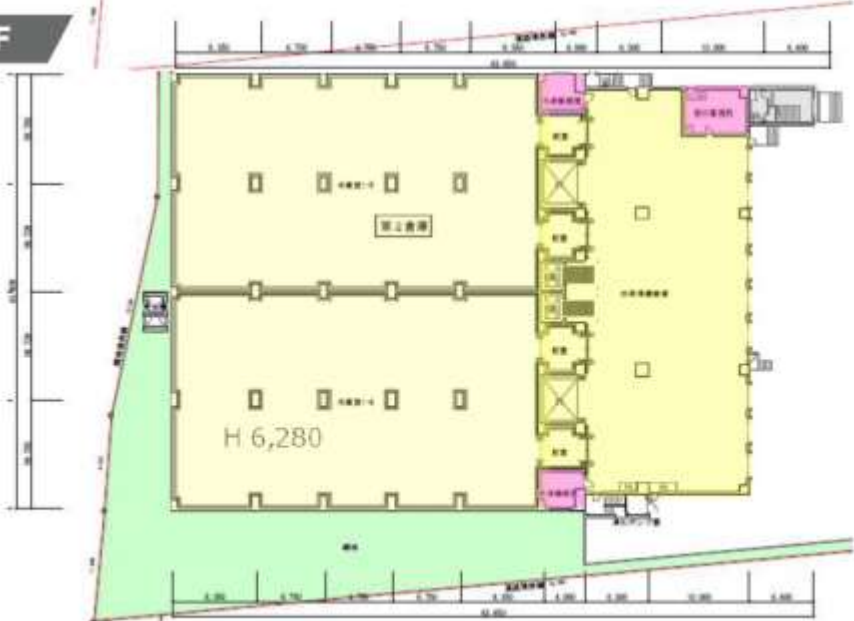
2F



3F

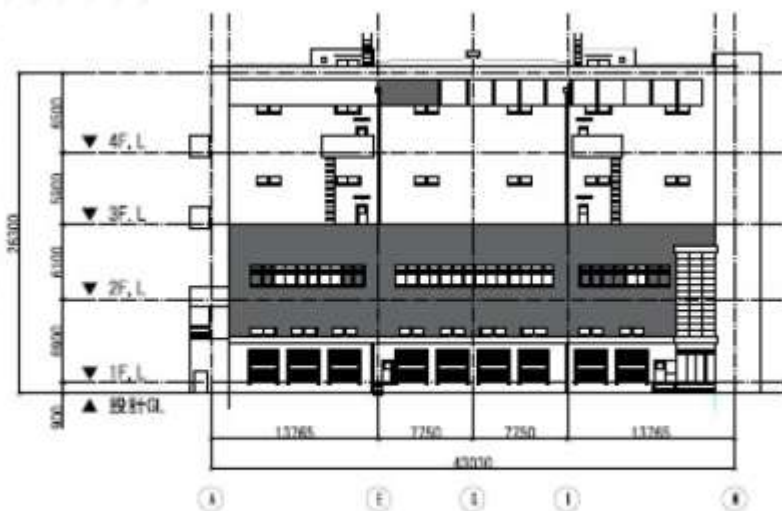


1F

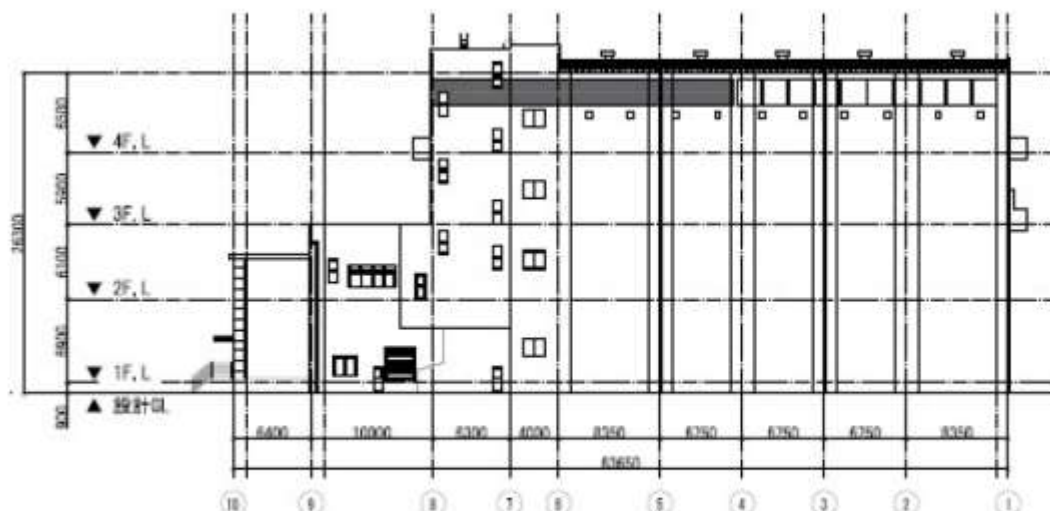


9

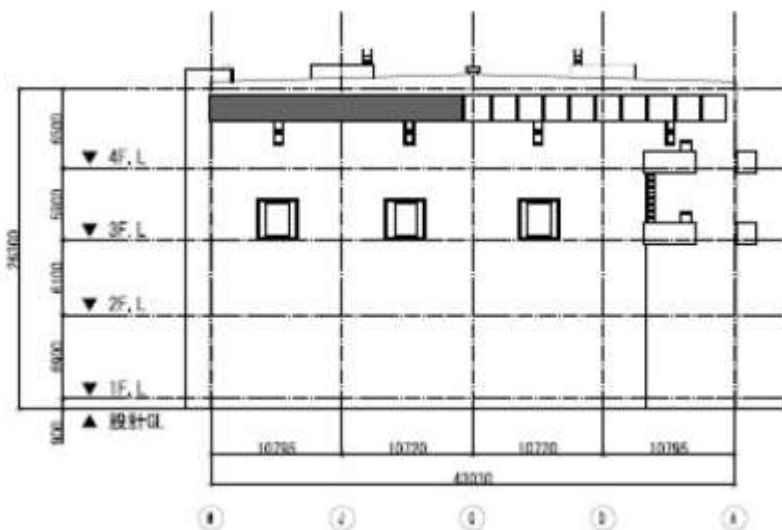
サウス 立面図



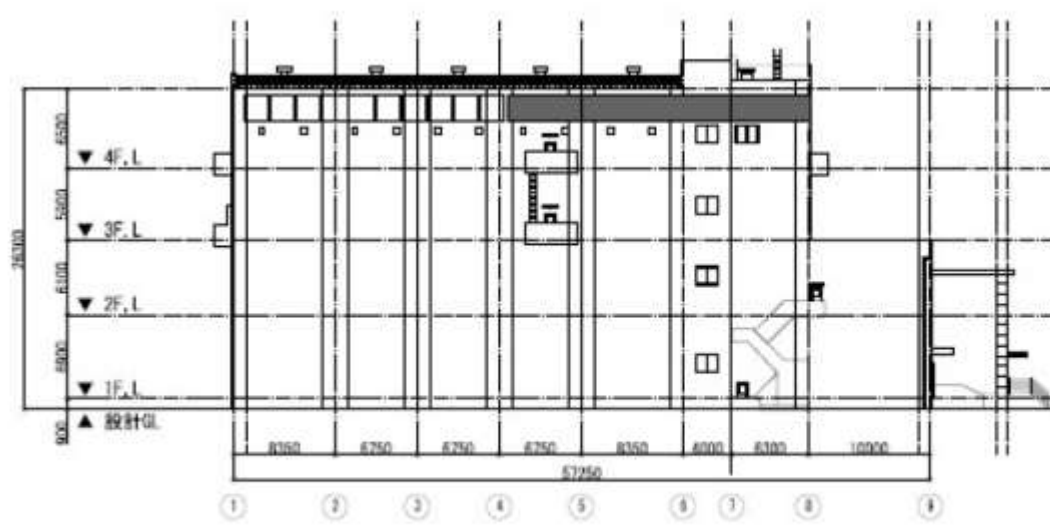
東立面図



北立面図



西立面図



南立面図

10 サウス 現況写真

リニューアル工事実施予定。エレベータ・垂直搬送機更新予定。



11 サウス 現況写真

リニューアル工事実施予定。





memo



memo



memo



シービーアールイー株式会社 インダストリアル&ロジスティクス

〒100-0005 東京都千代田区丸の内二丁目1番1号 明治安田生命ビル18F

TEL 東京 : 03-5288-9830

CBRE