

# DPL名港弥富Ⅱ

Confidential





- + 伊勢湾岸自動車道「湾岸弥富インターチェンジ」からは約 0.7km に位置し、東海・中部・関西地域へ自動車ですぐにアクセス可能な物流最適地。
- + 名古屋第二環状自動車道「飛島北インターチェンジ」からは、約 6.7km に位置しているため、名古屋市中心部へのアクセス利便性も高い立地。
- + 周辺には物流会社や生産工場が所在。拠点集約・分散ニーズの観点からも物流施設に適した立地。
- + 45 フィートトラックが接車可能なトラックバースや、各階に直接乗り入れることができるスロープの設計。
- + 関東や関西方面からのトラックドライバーが常時交代できるように、24 時間稼働。また、カフェラウンジや休憩スペースを設け、テナント企業の労働環境整備を支援。



## 物件概要

所在地	愛知県弥富市駒野町1-3
交通	伊勢湾岸自動車道 湾岸弥富IC 約0.7km 伊勢湾岸自動車道 弥富木曾岬IC 約3.0km
構造・規模	鉄骨鉄筋コンクリート造・地上3階
用途地域	工業地域（建蔽60% / 容積200%）
敷地面積	53,020.87㎡ (16,038.79坪)
延床面積	78,329.95㎡ (23,694.95坪)
竣工	2022年5月
前面道路	西側：幅員約25.00m
賃貸人兼 プロパティマネジメント	大和ハウスプロパティマネジメント株式会社



## 設備概要

床形式	低床式
床荷重	各階2.0t/㎡
梁下有効	5.5m以上
柱スパン	10.5m × 11.5m
昇降機	人用エレベーター 4基
トラック待機場	43台
乗用車駐車場	155台
その他	トラックバース：1～3F（1Fのみ両面バース） 設備：LED照明（床面 150lx/s）、24時間稼働 セキュリティ：防犯カメラ、カードキー 共有カフェラウンジ：1F北、3F南 ドライバー休憩室：1F北

# 03 | 賃貸条件

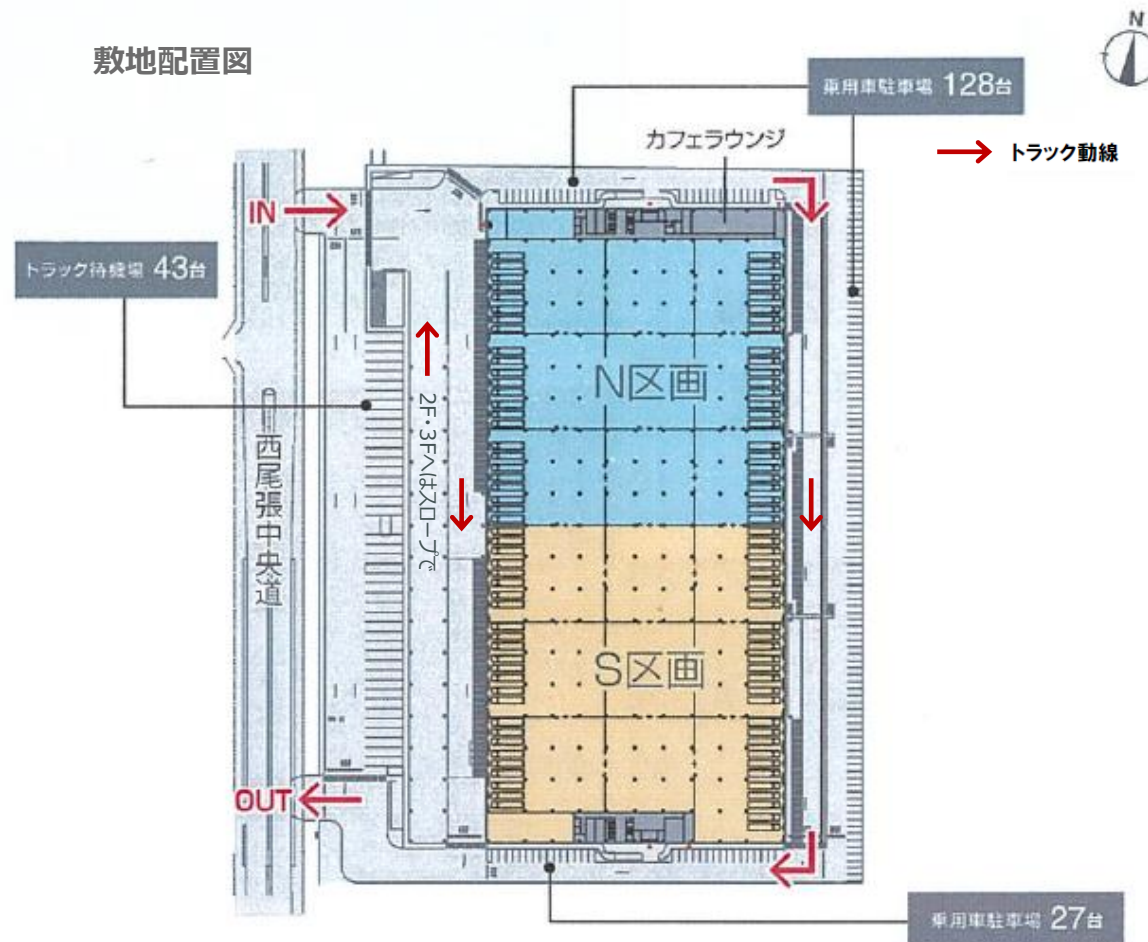
契約形態	定期借家契約
契約期間	ご相談
入居可能日	即入居可

敷金	ご相談
倉庫賃料	ご相談
事務所賃料	ご相談
駐車料金	ご相談

## <<check>>

- ☆ 1階は両面バースを採用しており一方での入出荷作業が可能  
動線の設計がしやすくスムーズな入出庫作業を可能に
- ☆ スロープにて2F・3Fそれぞれ各階へ接車可能
- ☆ 全フロア低床型かつ倉庫床加重 2.0t/m<sup>2</sup>
- ☆ フォークリフト 1階 3.0t / 2・3階 2.5t 利用可能
- ☆ トラックドライバーが常時交代できるよう24時間稼働が可能  
カフェテリア・休憩スペースあり

敷地配置図





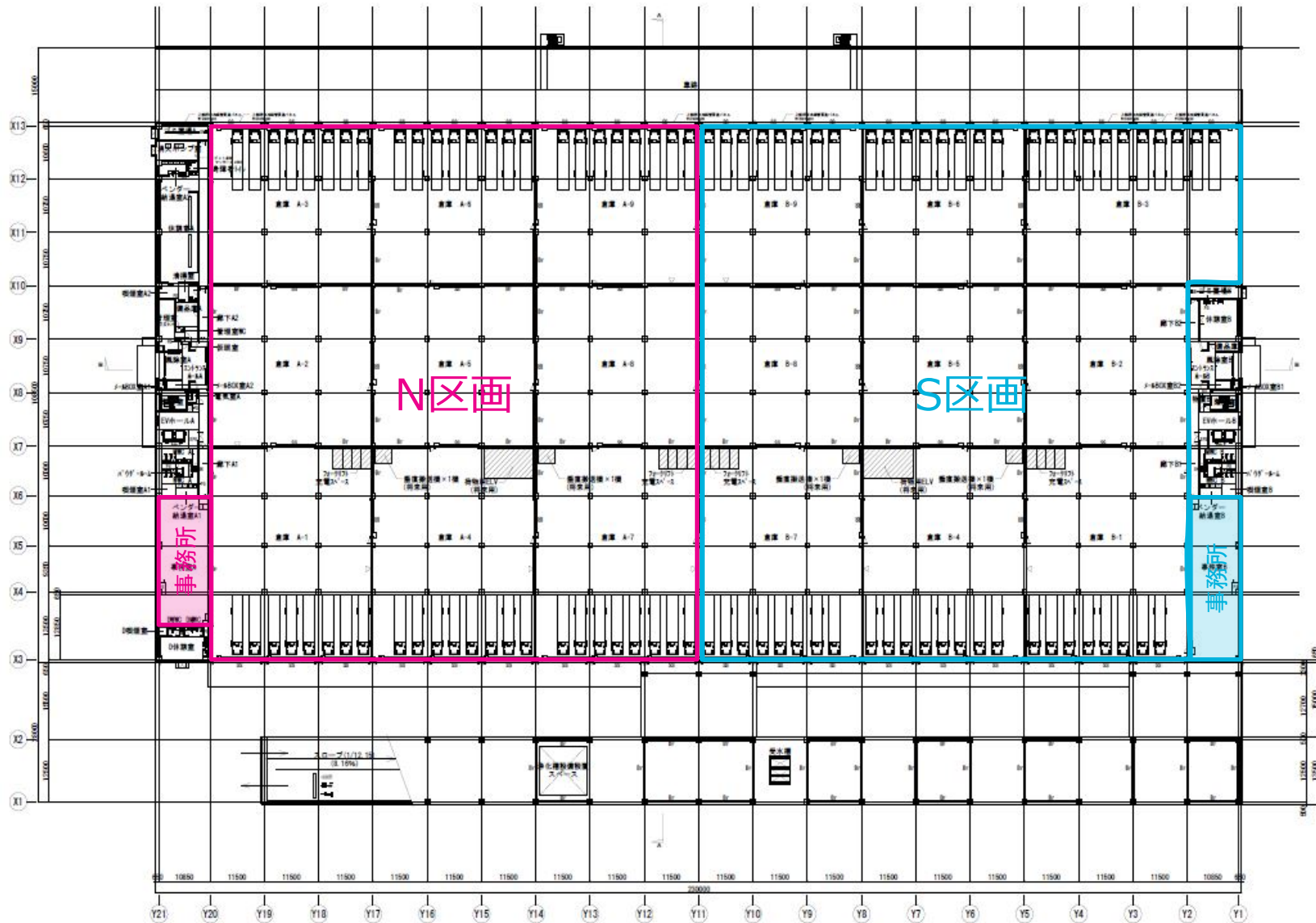
# 04 | ご提供区画プラン

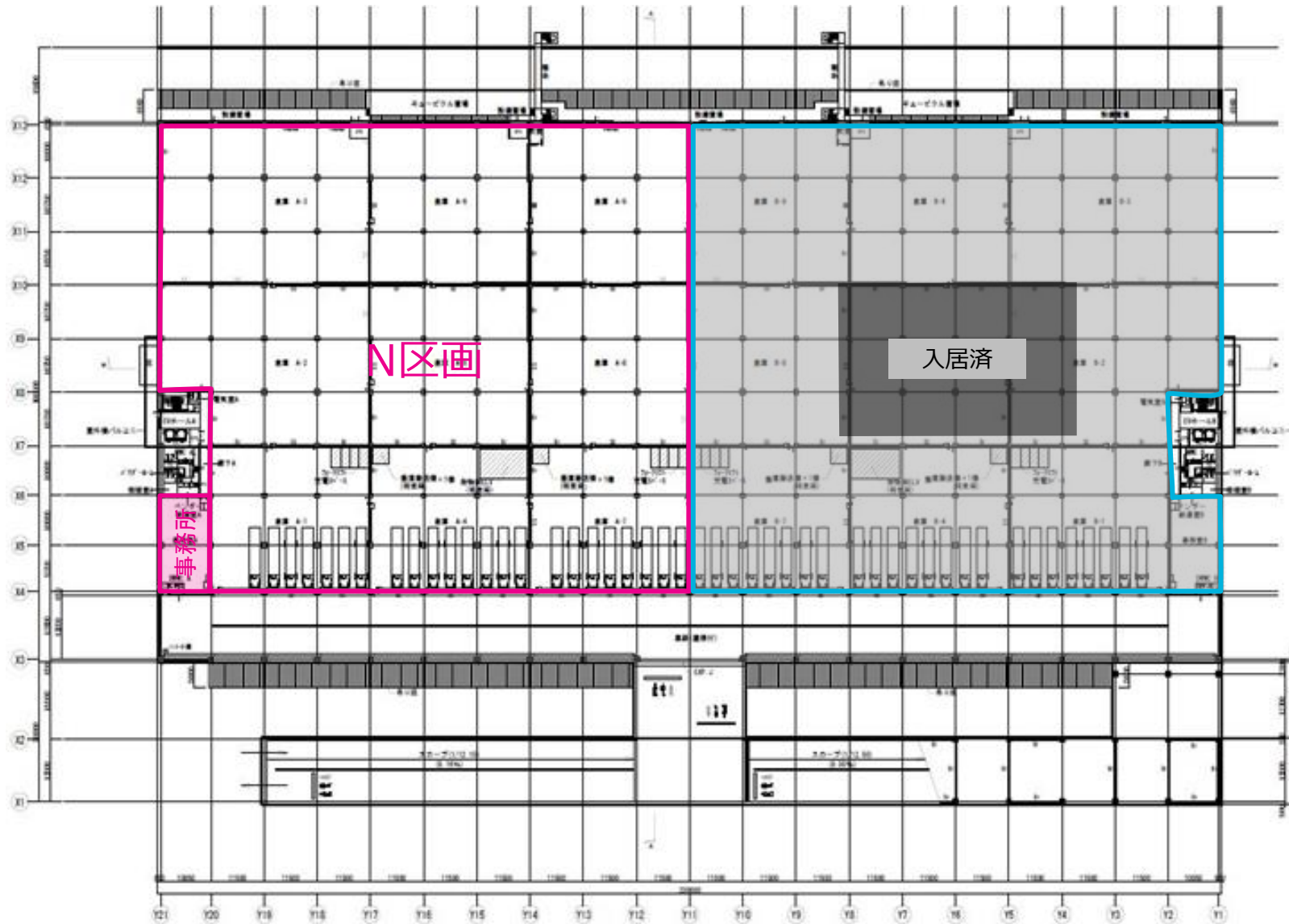
## 分割プラン

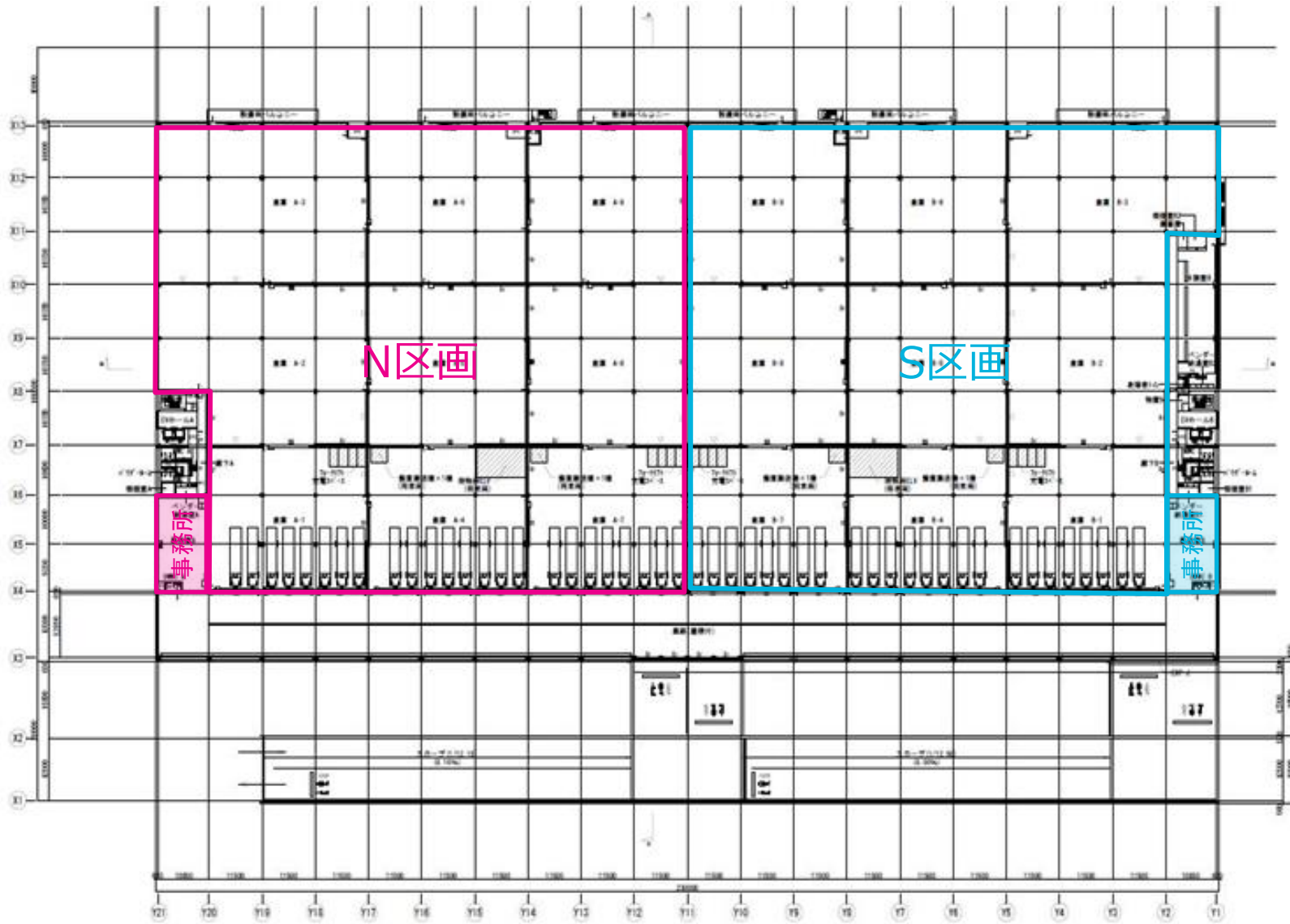
※トラックバースにそれぞれ庇有り

	N区画		S区画	
	倉庫	事務所	倉庫	事務所
1 F	3,341.26 坪	85.33 坪	3,470.66 坪	96.38 坪
2 F	3,115.71 坪	61.74 坪	入居済	
3 F	3,115.71 坪	61.74 坪	3,063.76 坪	61.74 坪
合計	9,572.68 坪	208.81 坪	6,534.42 坪	158.12 坪

# 05 | 1F区画図

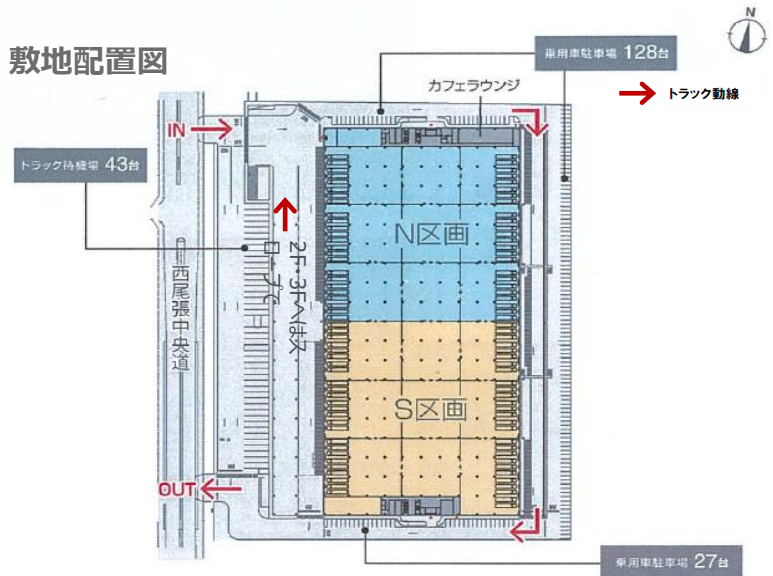
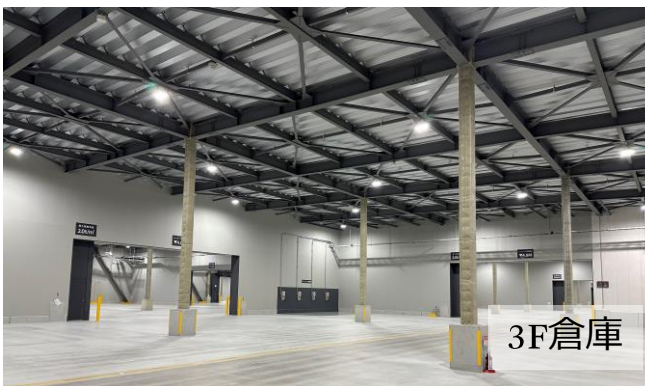
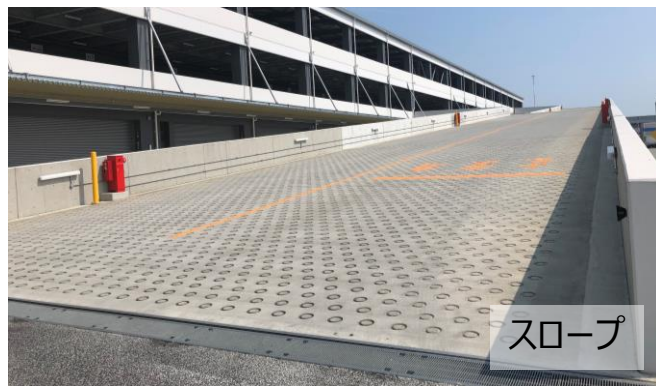
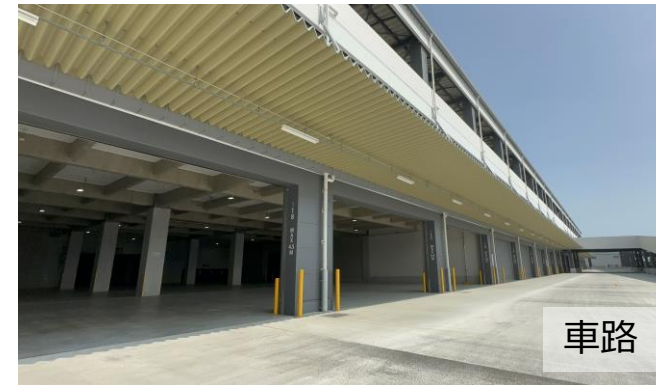
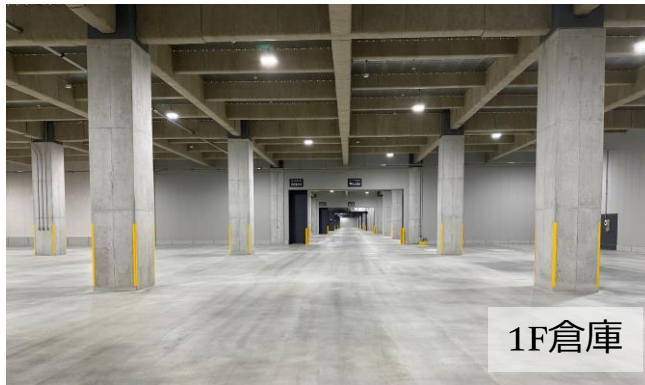








# 08 | 現況写真





# 09 | ロケーション 1

《車でのアクセス》

- 伊勢湾岸自動車道 湾岸弥富IC 約0.7km 至近 →
- 伊勢湾岸自動車道 弥富木曾岬IC 約3.0km 5分
- 名古屋第二環状自動車道 飛島北IC 約6.7km 10分 →



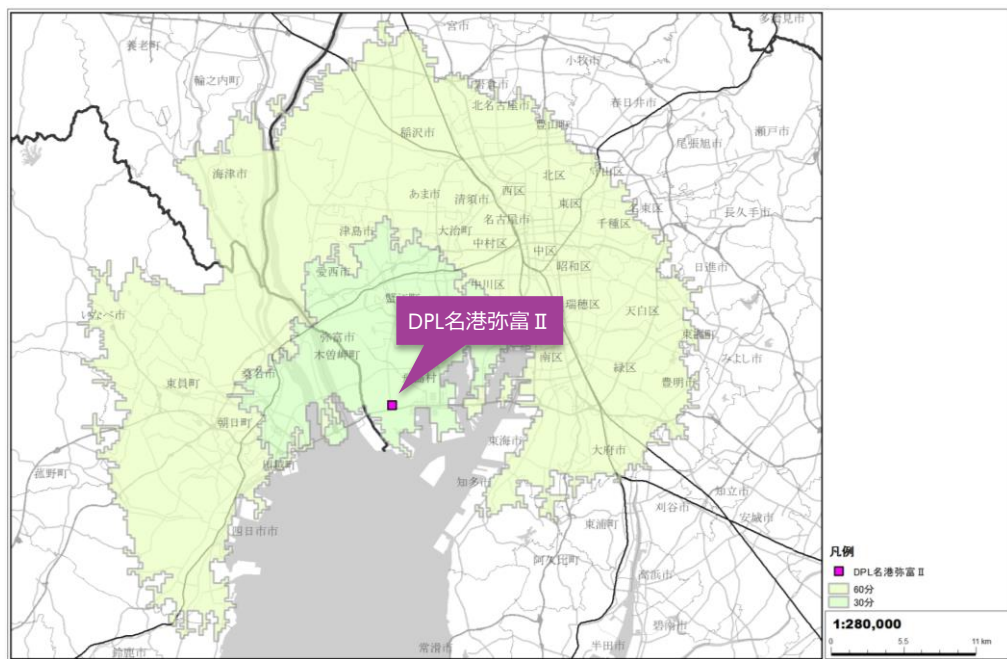
## 一般道の距離圏

- 対象地から30分の運転で近接都市（弥富市、蟹江市、港区、愛西市、桑名市）へのアクセスが可能

一般道を使用した到達圏

30分

60分



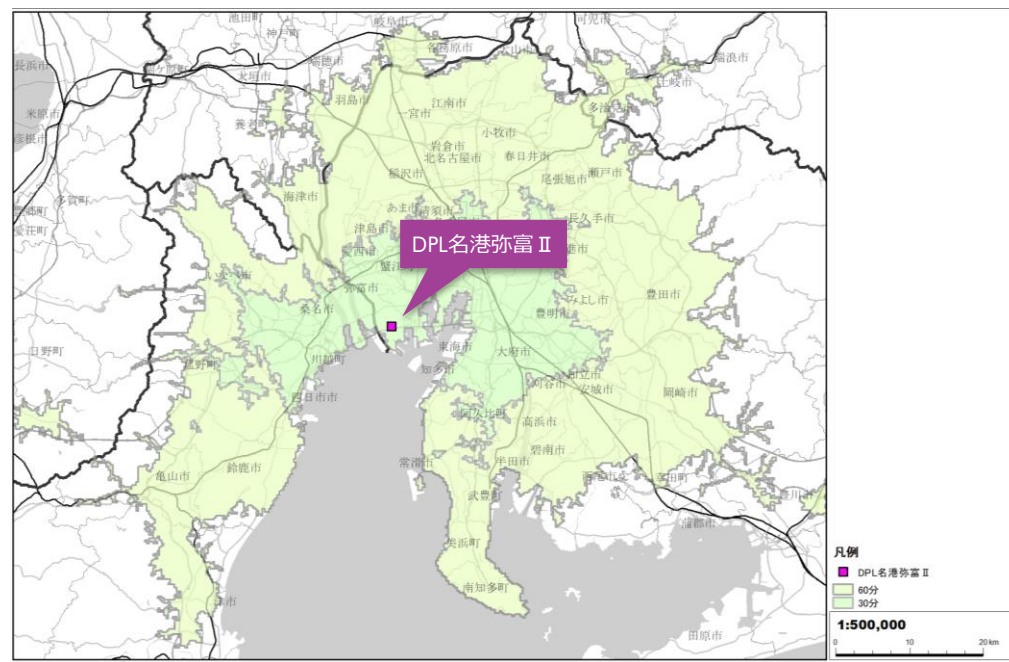
## 高速利用の距離圏

- 対象地から60分の運転で愛知県は西三河エリアを除くほぼ全域をカバーし、岐阜の西濃・東濃エリア、三重県の東一部も圏内

高速道路を使用した到達圏

30分

60分





洪水・津波

洪水、津波ともハザードマップ上は浸水被害の想定は無し

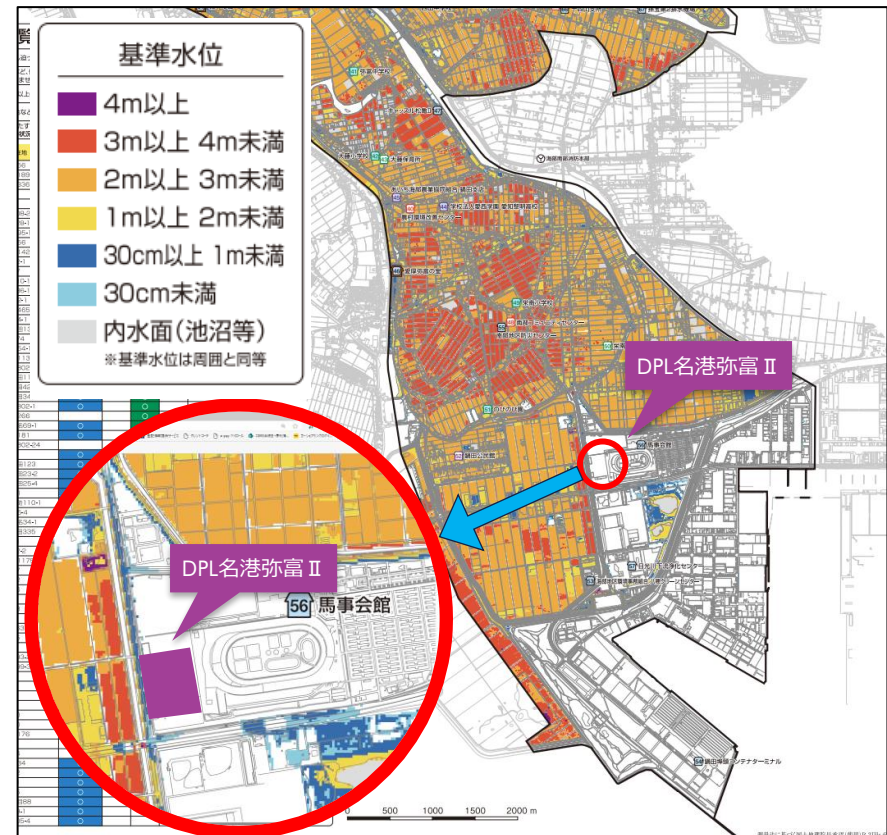
洪水ハザードマップ



●弥富市HP 木曾川系洪水浸水想定区域図より引用

津波ハザードマップ

※敷地の大部分が該当していませんが、西側のごく一部は該当しております。(30cm未満)



●弥富市HP 弥富市浸水津波ハザードマップ裏面(浸水想定区域図面)より引用











## Contacts

シービーアールイー株式会社 | インダストリアル&ロジスティクス  
〒460-0003 愛知県名古屋市中区錦三丁目20-27 御幸ビル4F

**TEL 052-205-6951**