



2022年8月版

DPL新富士Ⅱ 物件概要書

A&T インダストリアル&ロジスティクス 首都圏営業部

CBRE

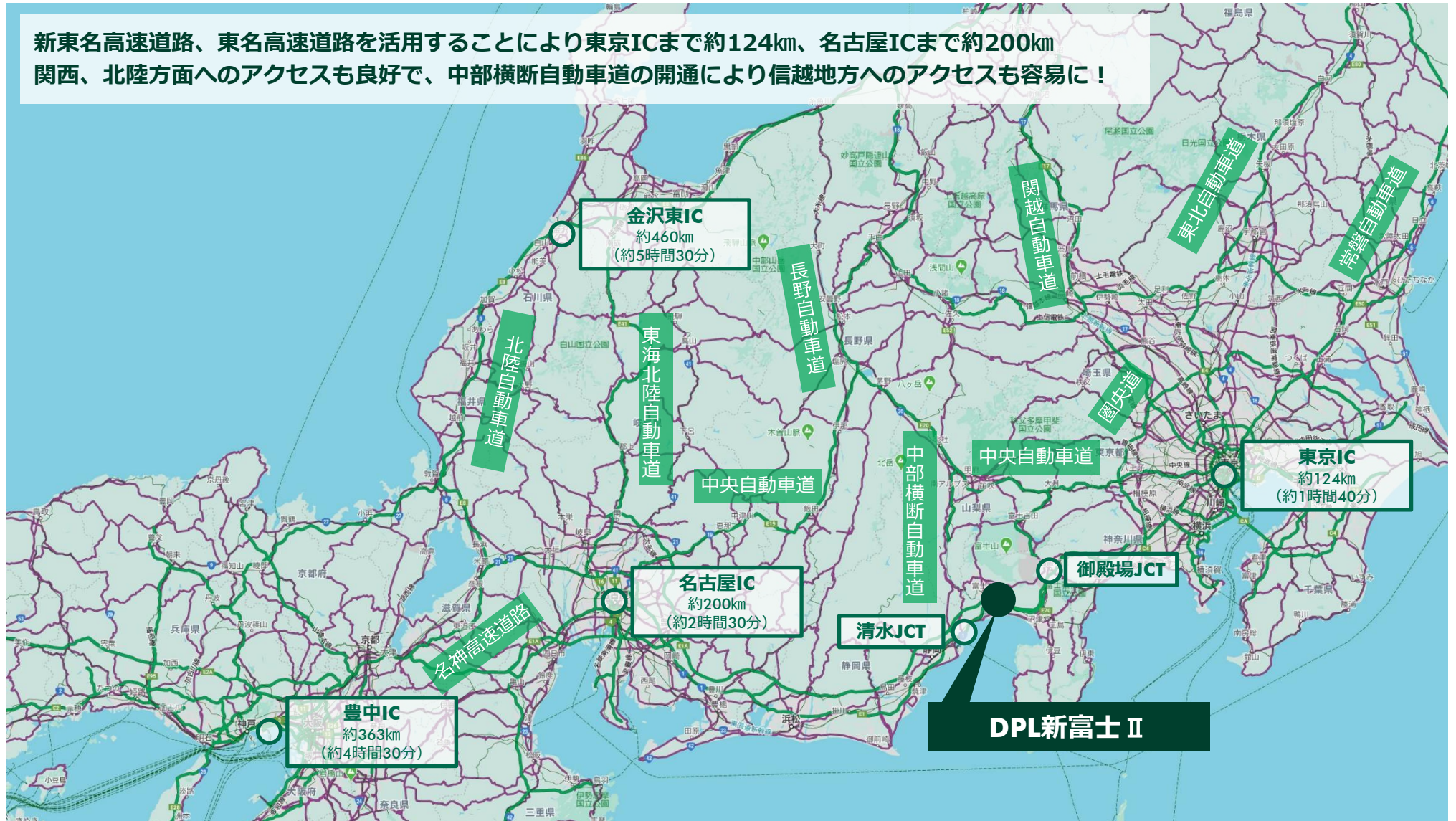
目次

ロケーション	3
物件情報	7
募集面積	8
配置図	9
1階平面図	10
2階平面図	11
3階平面図	12
4階平面図	13
屋上駐車場	14
立面図	15
断面図	16
BCP対策	17
免震構造	18
写真集	19

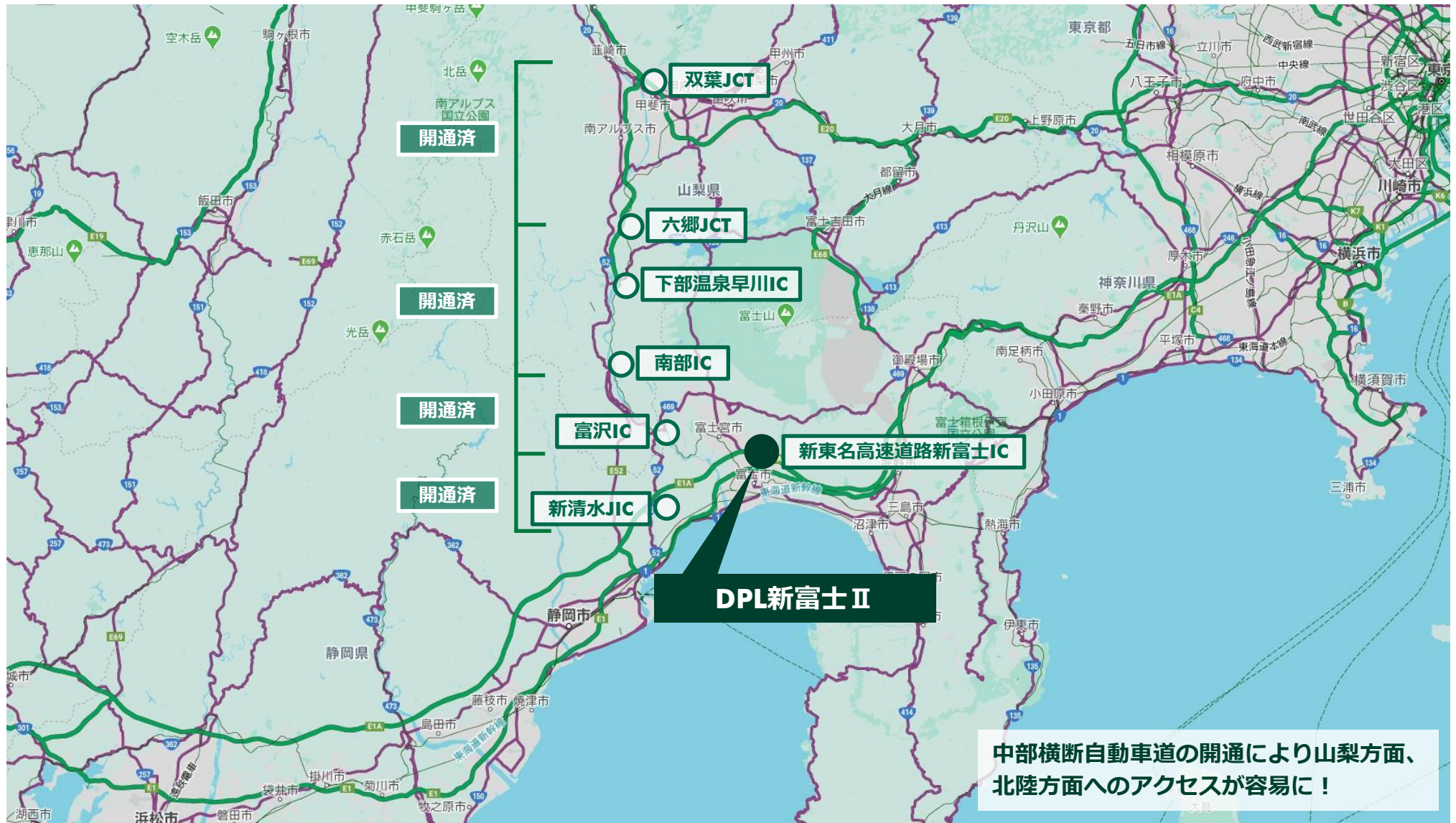


関東から関西、北陸までつながる良好なアクセス

新東名高速道路、東名高速道路を活用することにより東京ICまで約124km、名古屋ICまで約200km
関西、北陸方面へのアクセスも良好で、中部横断自動車道の開通により信越地方へのアクセスも容易に！



中部横断自動車道へのアクセス



主要交通網まで至近の便利な立地



ロケーション（近隣地図）



©2020Google

物件情報

物件概要	
所在地	静岡県富士市厚原1699-1
アクセス	新東名高速道路「新富士IC」より約0.8km 西富士道路「広見IC」より2.7km
構造	免震 建築物PCaPC造 一部鉄骨造
規模	地上4階、各階接車可能なランプウェイ
竣工	2020年4月
用途地域	準工業地域
敷地面積	44,161.87㎡ (13,358.96坪)
延床面積	99,202.78㎡ (30,008.84坪)
柱スパン	W11.5m×10.5m (一部相違あり)

設備概要	
天井高	1階 梁下有効6.5m (一部5.5m) 2-4階 梁下有効5.5m
床形式	高床式 (1m)
床荷重	各階1.5t/㎡
空調設備	倉庫内には設備なし
垂直搬送機	将来対応用区画有 (計4か所)
トラックバース	1階56台、2-4階 (各階) 北側22台 南側22台
ドックレベラー	ドックレベラー1階2基 2-4階北側各階1基 2-4階南側各階1基
駐車場	乗用車 : 612台 (地上30台、屋上582台)
トラック待機場	地上10台
その他	託児所・コンビニあり (運営開始時期未定)

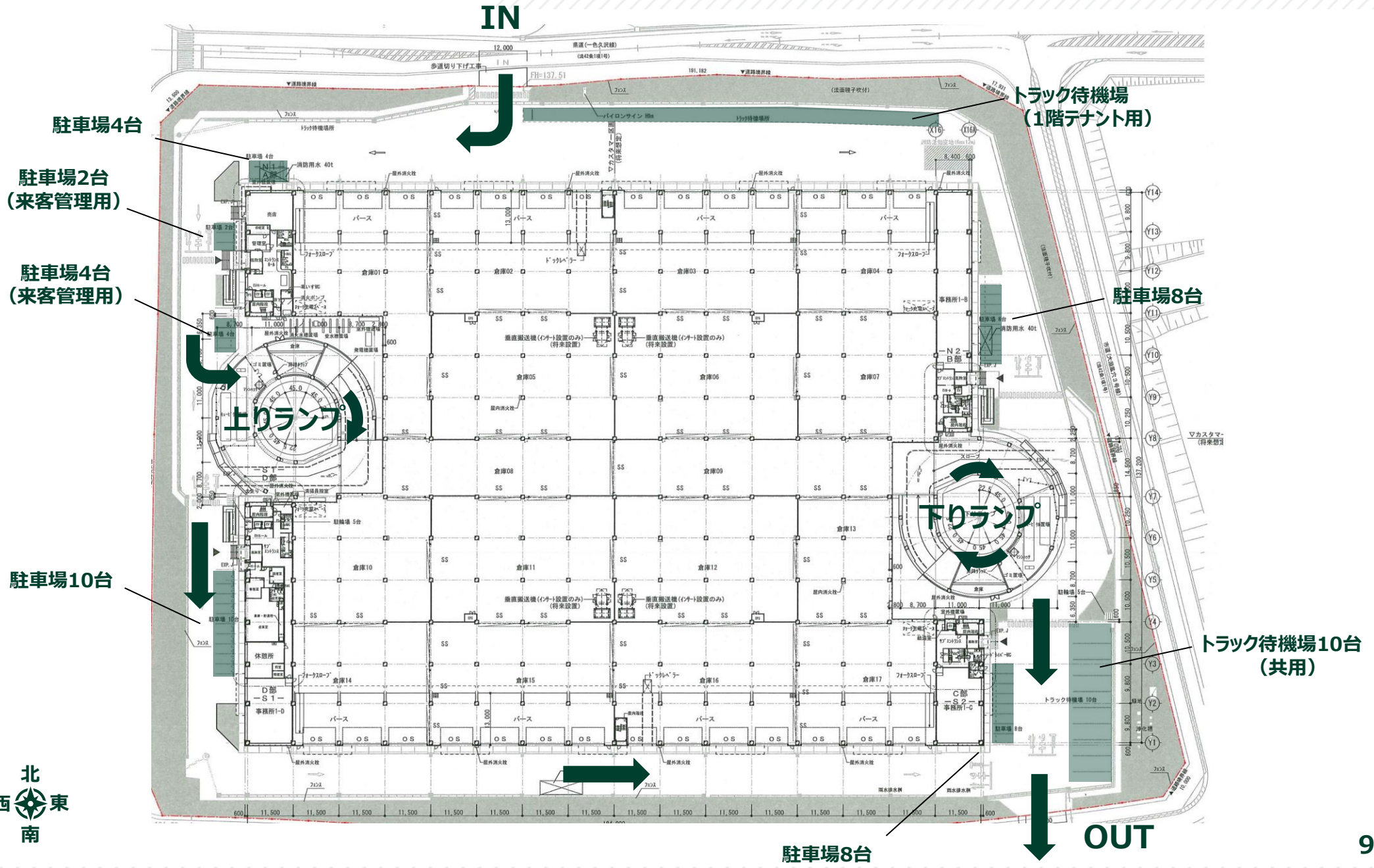
募集面積

北側区画	階	倉庫	バス	倉庫+バス	事務所
	4F	満室	満室	満室	満室
	3F	8,065.71㎡ (2,439.87坪)	1,614.60㎡ (488.41坪)	9,680.31㎡ (2,928.29坪)	244.02㎡ (73.82坪)
	2F	8,065.71㎡ (2,439.87坪)	1,614.60㎡ (488.41坪)	9,680.31㎡ (2,928.29坪)	244.02㎡ (73.82坪)
南側区画	階	倉庫	バス	倉庫+バス	事務所
	4F	満室	満室	満室	満室
	3F	8,534.72㎡ (2,581.75坪)	1,614.60㎡ (488.41坪)	10,149.32㎡ (3,070.17坪)	245.75㎡ (74.34坪)
	2F	8,534.72㎡ (2,581.75坪)	1,614.60㎡ (488.41坪)	10,149.32㎡ (3,070.17坪)	245.75㎡ (74.34坪)
1階	階	倉庫	バス	倉庫+バス	事務所
	1F	満室	満室	満室	満室

倉庫・事務所賃料	倉庫・事務所共益費	預託金	契約形態	入居予定日
相談	300円/坪	相談	定期建物賃貸借契約	2階・3階 2023年4月

配置図

トラック動線

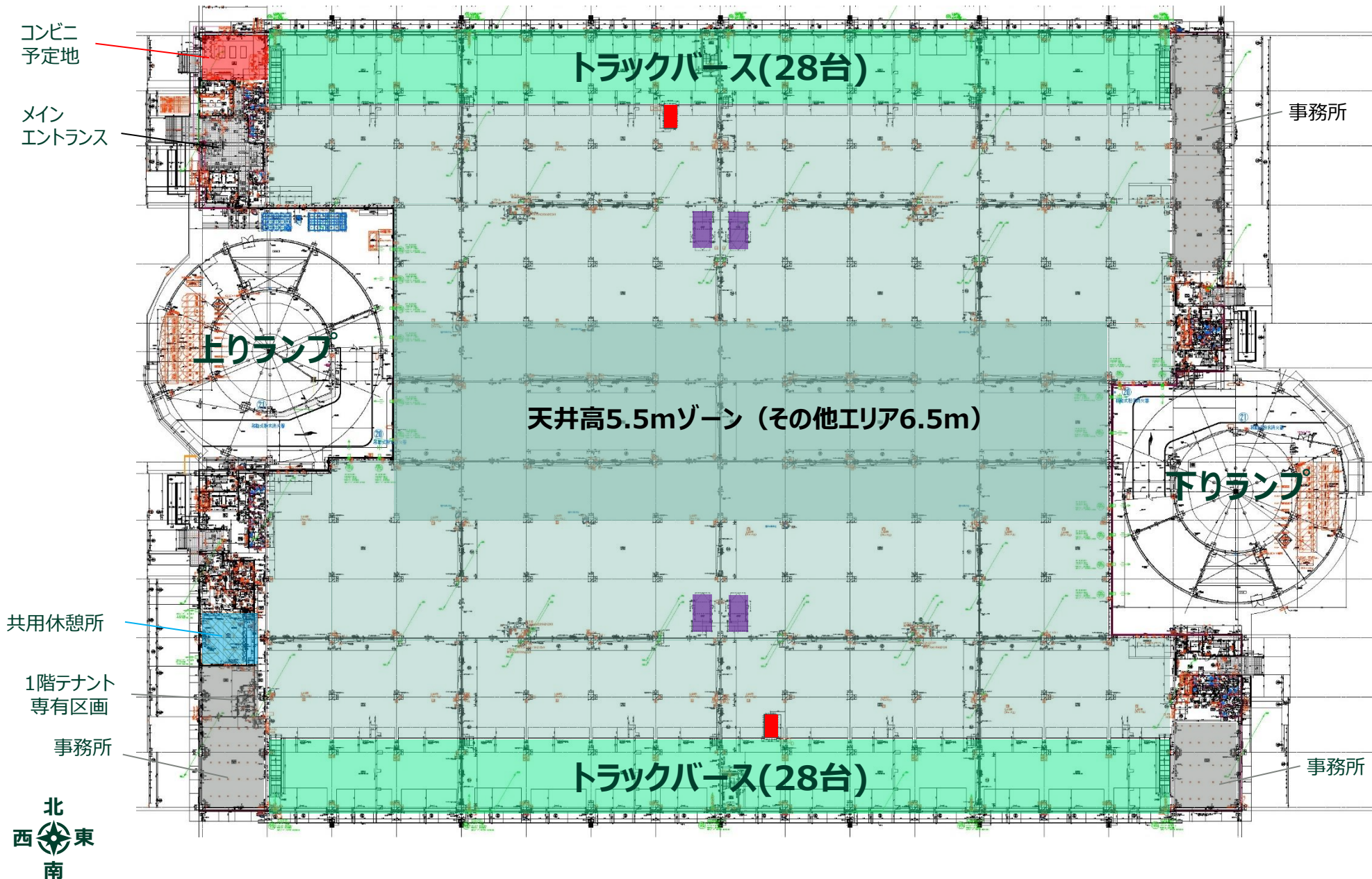


駐車場8台

OUT

1階平面図

基本柱スパン W11.5m×D10.5m
ドッグレベラー
将来対応垂直搬送機位置



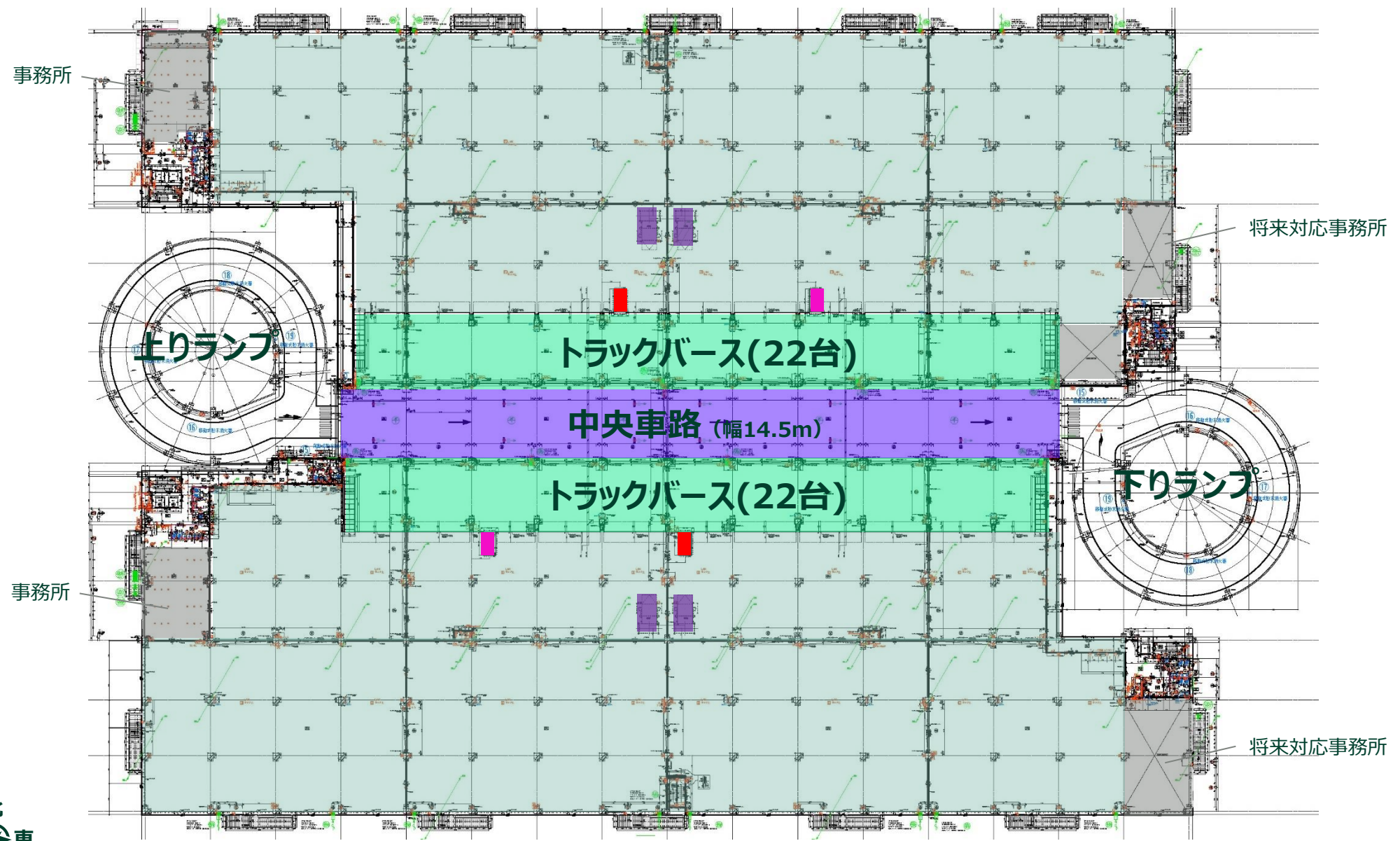
2階平面図 (最大4分割可能)

基本柱スパン
W11.5m×D10.5m

ドッグレバラー

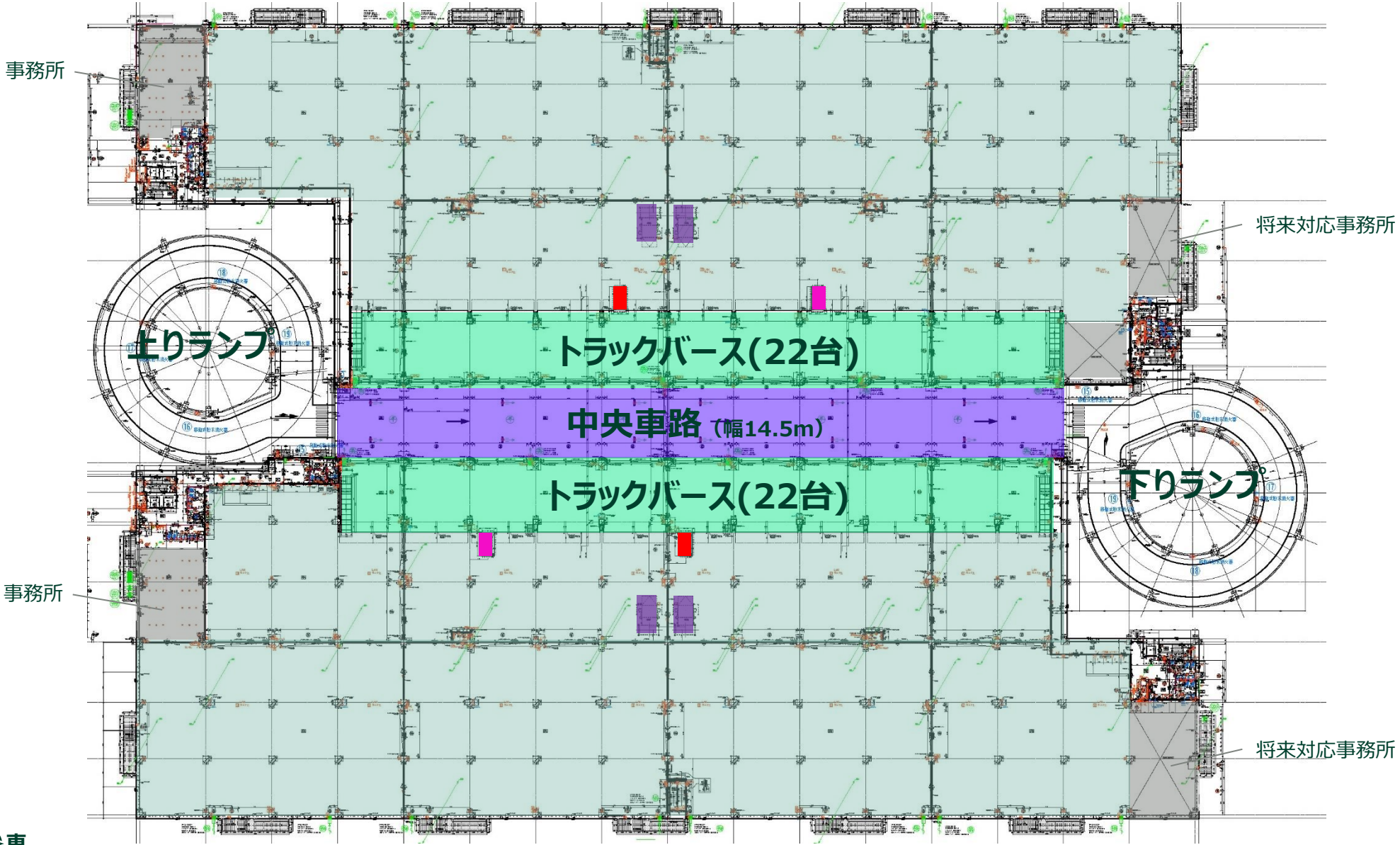
将来対応ドッグレバラー

将来対応垂直搬送機位置



3階平面図 (最大4分割可能)

基本柱スパン W11.5m×D10.5m
 ■ ドッグレバラー
 ■ 将来対応ドッグレバラー
 ■ 将来対応垂直搬送機位置



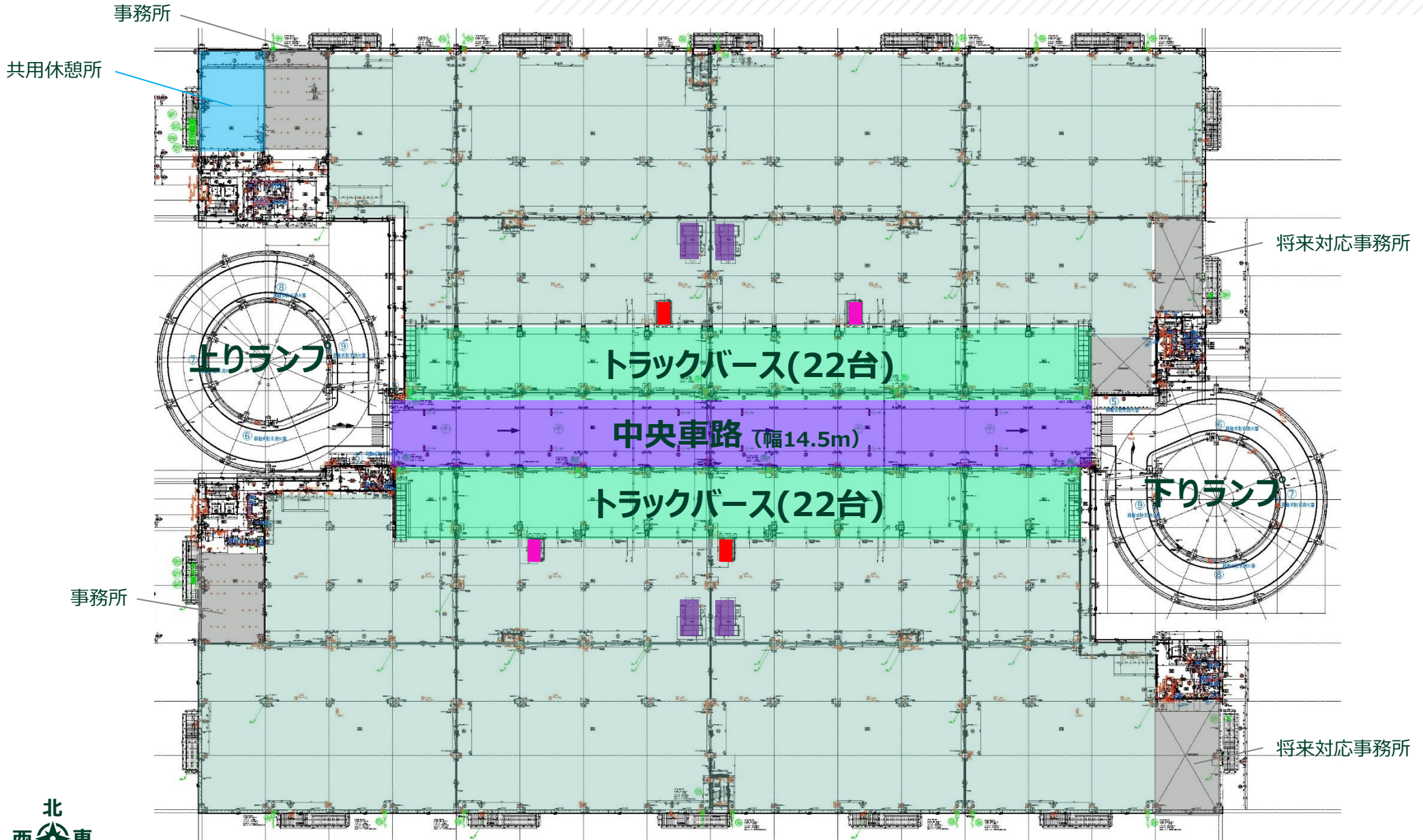
4階平面図 (最大4分割可能)

基本柱スパン
W11.5m×D10.5m

ドッグレベラー

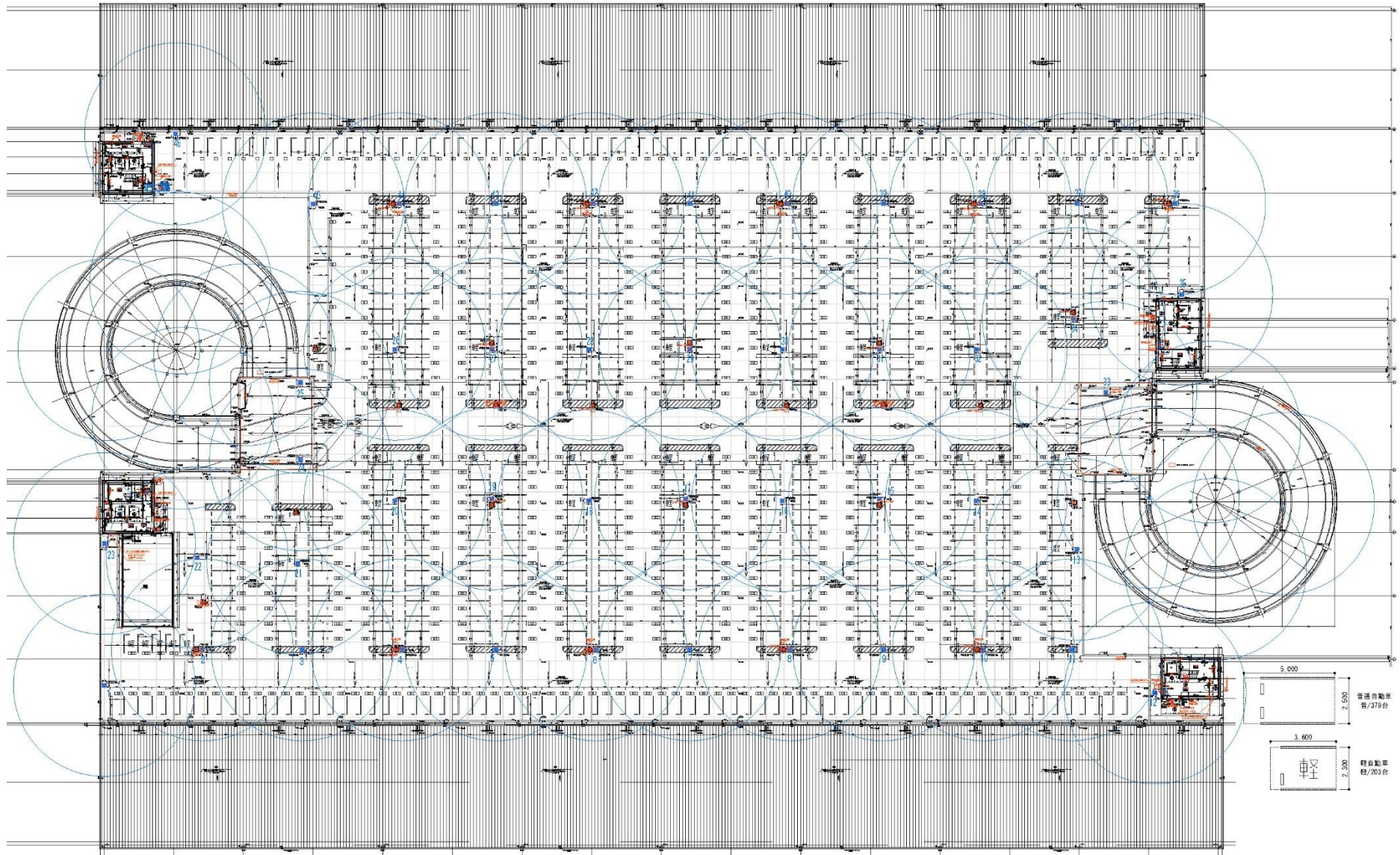
将来対応ドッグレベラー

将来対応垂直搬送機位置

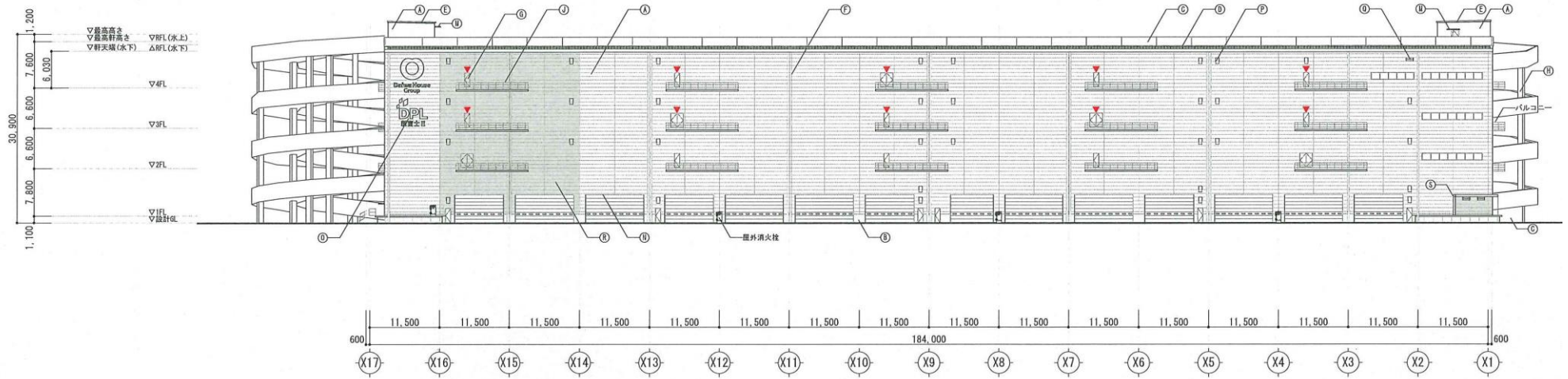


屋上駐車場 (合計582台)

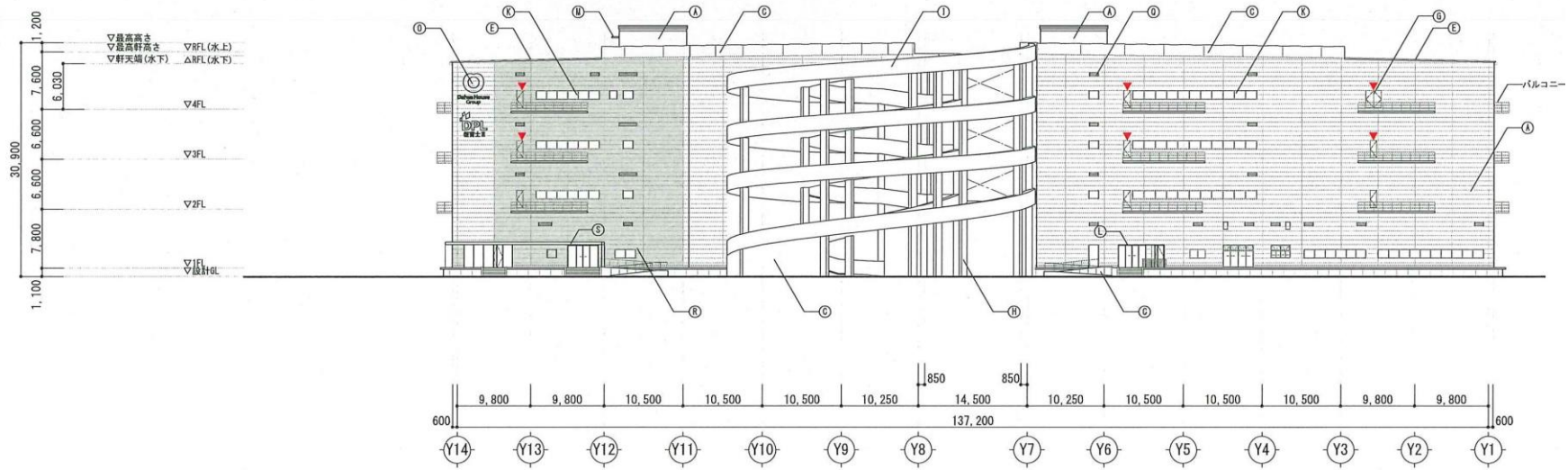
普通自動車379台 (2.5m×5m)
軽自動車 203台 (2.3m×3.6m)



立面图

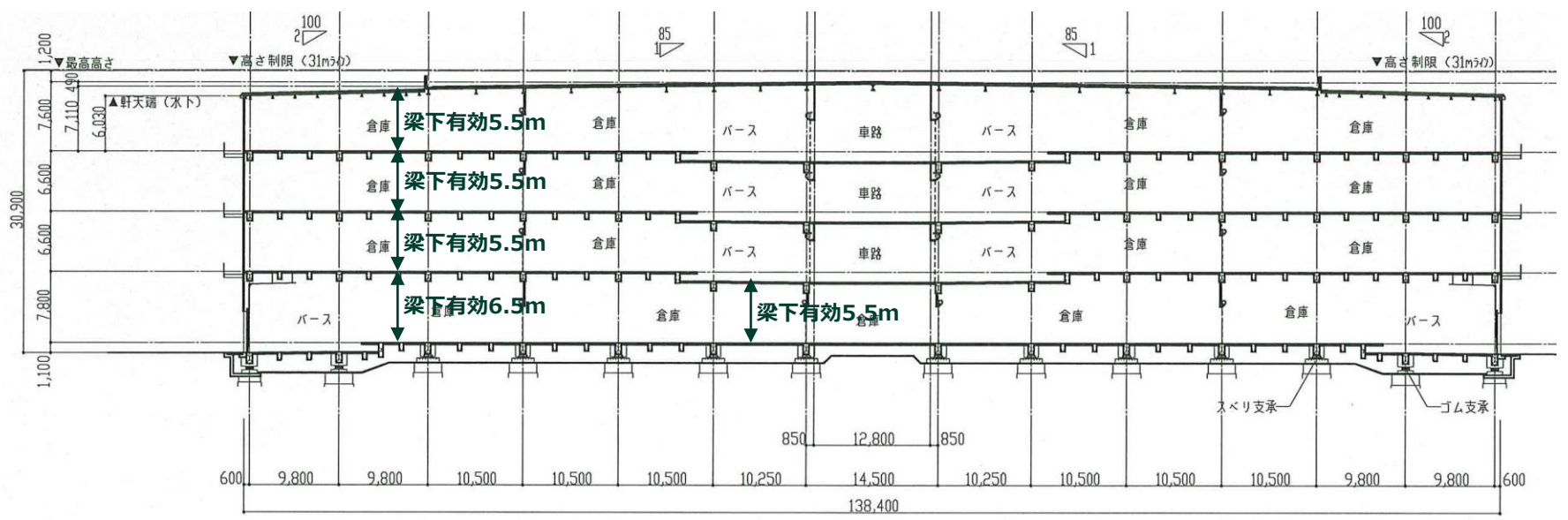
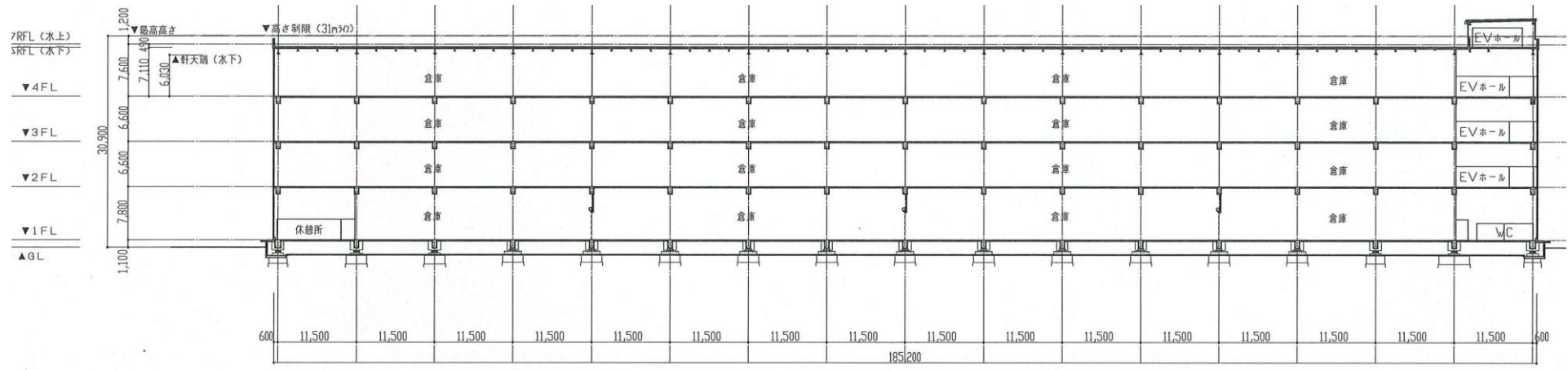


北侧立面图



西侧立面图

断面図

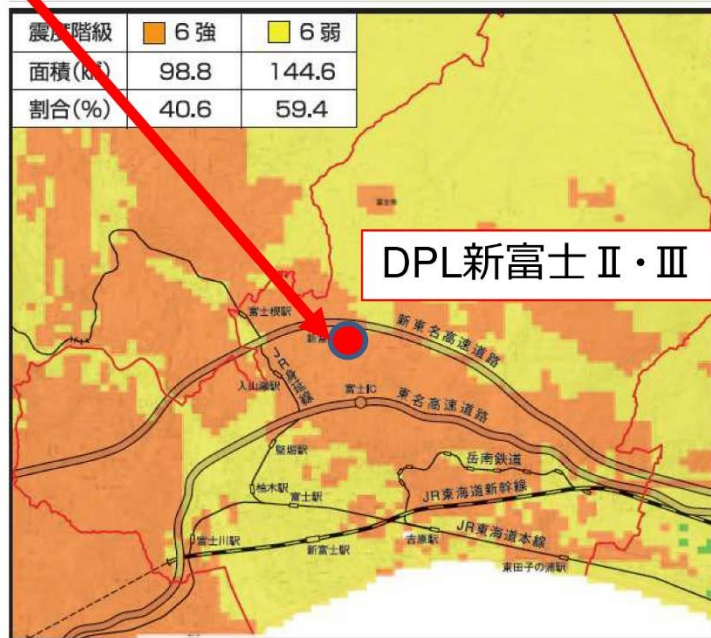


BCP対策

本物件は海拔130m以上の高さに位置し、BCP対策における企業立地条件を備えています。

最大震度は6強

東日本大震災のように強弱を繰り返しながら最大3～4分揺れが継続されると想定されている



※南海トラフ巨大地震を想定した震度分布図

南海トラフ巨大地震による国の被害想定では、富士市沿岸に到達が予想される津波の高さは最大で6mと推定

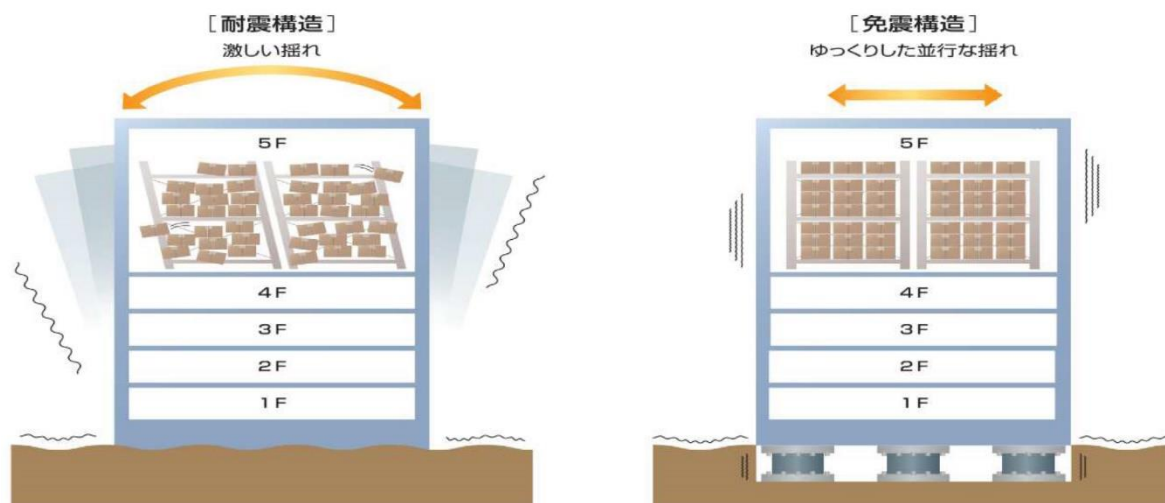


※南海トラフ巨大地震を想定した最大津波高さ

※富士市防災マップ (H26年度) より抜粋

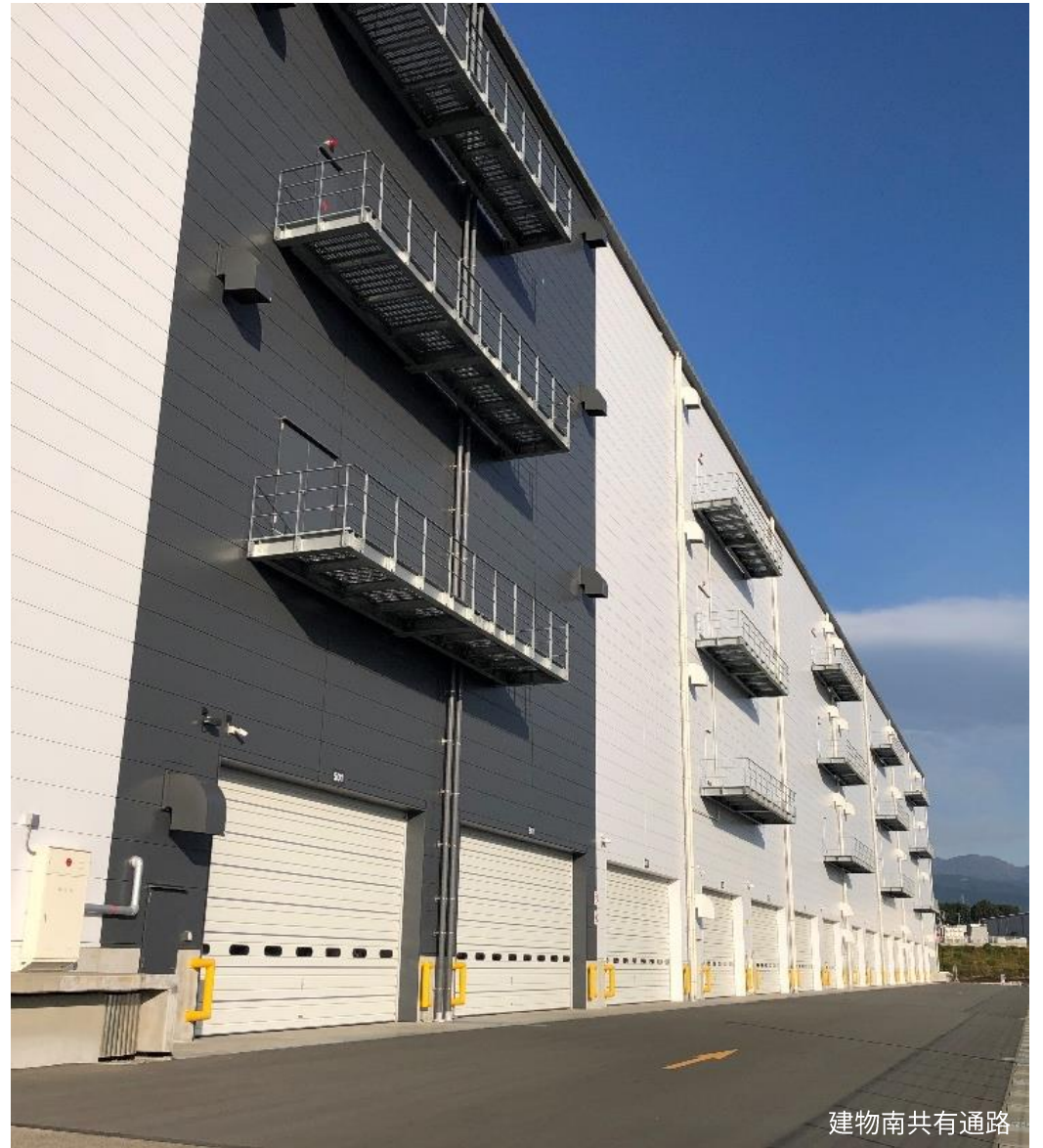
免震構造

免震構造は耐震構造と比較して地震の揺れを建物に伝わりにくくし、大地震時に荷崩れ等の被害を少なくし、地震後も事業継続が可能な状態を保ちます。

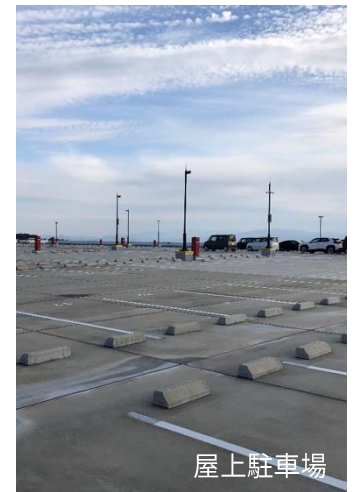
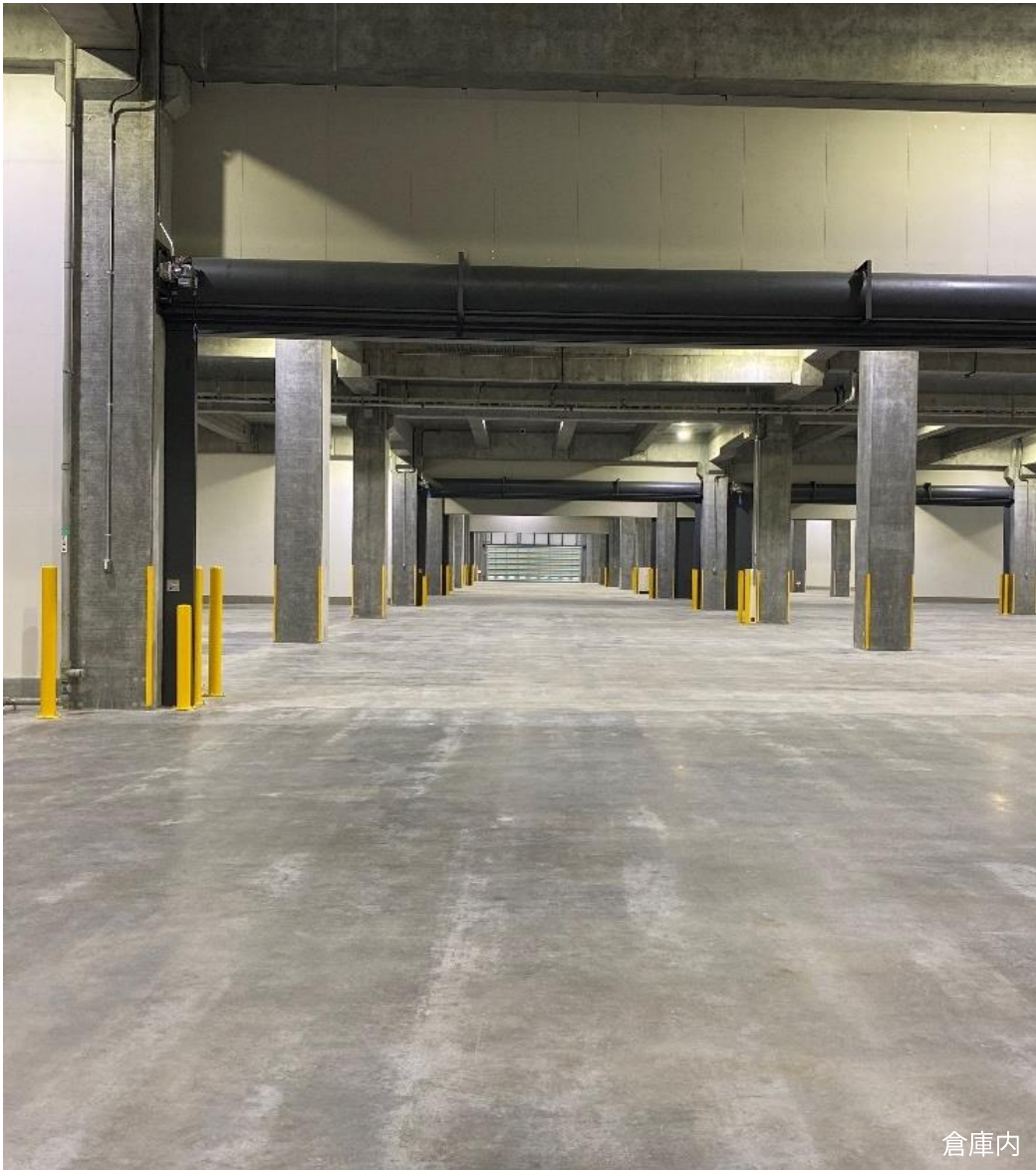




メインエントランス



建物南共有通路











シービーアールイー株式会社

〒100-0005 東京都千代田区丸の内二丁目1番1号 明治安田生命ビル18F
アドバイザー & トランザクションサービス
インダストリアル & ロジスティクス 首都圏営業部

CBRE