

KDXロジスティクス札幌発寒

内覧会とロジスティード北日本株式会社との商談会&
ラピュタロボティクスのピッキングAMR体験&自在型自動倉庫を展示




ロジスティード北日本株式会社

当施設の入居企業である
ロジスティード北日本株式会社にて、
2026年5月1日から賃借開始する区画、
及び今後賃借を検討中の区画をご案内さ
せて頂きます。

来場特典
アンケートに答えると
QUOカード
1,000円分
プレゼント!

3/6 [金]

- ① 10:00～
- ② 11:00～
- ③ 13:30～
- ④ 14:30～
- ⑤ 15:30～

参加費無料/事前予約

[備考]

■当商談会は、荷主企業様又は物流業務の委託(寄託又は再寄託)をご検討の企業様限定となります。お申込状況によって参加人数のご調整をご協力頂く場合がございます。予めご了承ください。

※所属企業様のアドレスでお申し込みください。

■前日までにリンクまたはQRコードよりお申込みください。CBREの担当から日程確定のご返信をお送りさせていただきます。

メールが届かない場合お手数ですが、
Sapporoils@cbre.com までご連絡ください。



申込LINK

詳細は『ロジスティード北日本株式会社』で検索!

- ・倉庫業を営む倉庫としての賃借区画で、パレット1枚の小スペースから最大約6,000坪迄荷物の保管が対応可能。
- ・短期間のスポット案件から通年の保管業務まで受入可能。
- ・倉庫スペースの提供に限らず、荷役業務、配送業務等の業務委託についてもご相談させていただきます。



ピッキングアシストロボットとのピッキング体験
あらゆる倉庫に導入可能な
自在型自動倉庫の展示



【個人情報の取り扱いについて】

ご提供いただく情報は弊社からの情報提供及び営業活動にのみ利用させていただきます。ご入力いただいた個人情報の取り扱いに関しては、事前に当社個人情報保護方針 (<http://bit.ly/cbreprivacy>) およびイベント等に関連して取得した個人情報のお取り扱いについて (<http://bit.ly/cbreventprivacy>) をご確認ください。

お問い合わせ

国土交通大臣 (15) 第1075号 <媒介>

シービーアールイー株式会社 札幌支店

アドバイザリーサービス | リーシング | インダストリアル & ロジスティクス

Tel 011-231-6931 E-mail Sapporo-ils@cbre.com

KDXロジスティクス札幌発寒

物件概要

所在地 北海道札幌市西区発寒15条13丁目4番50号

交通 札幌自動車道「新川IC」約2.7km
札幌自動車道「札幌西IC」約2.9km
JR函館本線「発寒」徒歩約20分

構造・規模 鉄骨造/地上3階

用途地域 工業専用地域

敷地面積 11,017.53㎡(3,332.8坪)

延床面積 19,959.23㎡(6,037.67坪)

竣工 2025年5月

貨物EV 基数：3基(1基/テナント区画毎)
積載荷重：3,500kg 静止時5,250kg
寸法：W3,000mm×D4,000mm×H3,150mm

垂直搬送機 基数：3基(1基/テナント区画毎)
積載荷重：1,500kg
荷姿：1,800W×1,500L×2,500H (パレット含む)
カゴ車寸法：800W×1,100L×1,800H(2台並列)
パレット寸法：1,500W×1,200L
昇降速度：60m/min
搬送能力：1-2階：76Pt/H、1-3階：63Pt/H

駐車場 78台(内、車いす利用者用1台)

天井高 梁下有効5.5m(倉庫)、2,700mm(事務所)

床荷重 1,500kg/㎡ (倉庫)

バス 15台(大型トラック・40ftトレーラー)

柱スパン 柱芯：W11.2~11.8m×D10.6m(一部11m)

+札幌駅周辺エリアまで
約30分圏内で配送アクセス可能

+札幌市内と石狩湾新港エリアとの
アクセスにも便利な札幌西エリアに立地

+業務委託にてパレット1枚から柔軟に幅広く保管
スペースの確保が可能

+賃貸借の場合は1,300~2,600坪にて分割可能

+短期間のスポット案件から通年の保管業務まで受
入可能

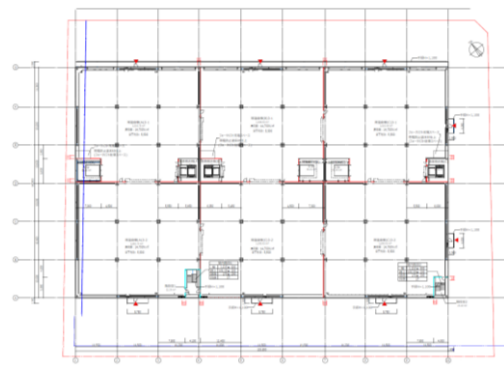
提案区画：全棟

フロア	A区画	B区画	C区画	事務所
1F	629.93坪	624.79坪	-	A:29.75坪 B:39.63坪
2F	660.05坪	664.04坪	637.47坪	-
3F	660.05坪	639.17坪	-	-
合計	1,950.04坪	1,952.87坪	637.47坪	69.38坪

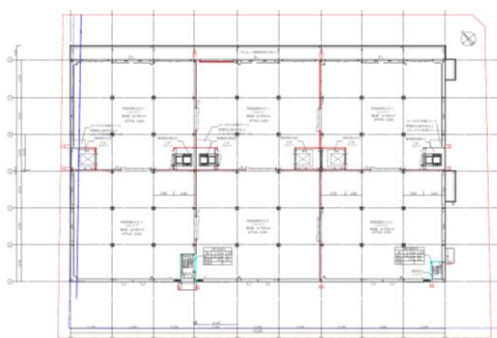
1階平面図



3階平面図



2階平面図



1階事務所

