

2027年3月
竣工予定

▶ お申込みはこちら

QR

東海エリア
最大級の
賃貸物流施設

(仮称)UIB岐阜安八ロジスティクスセンター I 竣工前現地説明会のご案内

最大24分割
約1,150坪～利用可能

倉庫内空調を完備
シーリングファン設置

置き配バース
導入

(仮称)UIB岐阜安八ロジスティクスセンター I 竣工前現地説明会

2026 **6/3** [水] **4** [木] **1** 10:30~ **2** 13:00~ **3** 15:00~

※建築工事中のため事前予約制、人数制限したご案内をさせていただいており、各回最大20名様の先着順のご案内となります。
定員に達した場合は第2・第3希望への変更をお願いさせて頂く場合もあることご了承ください

物件概要	
所在地	岐阜県安八郡安八町森部字高須1558番地1
敷地面積	97,693m ² (29,552坪)
用途地域	工業専用地域
竣工時期	2027年3月 (予定)
規模	4階建
延床面積	217,424m ² (65,771坪)

会場	(仮称)UIB岐阜安八ロジスティクスセンター I 現場事務所内		
交通	名神高速道路	安八スマートIC	約2.7km
	名神高速道路	岐阜羽島IC	約3.0km



- ・ダブルランプウェイで各階に接車可能
- ・低床、高床複合式。1F床荷重3t/m²

※15分前より受付を開始いたします ※物件説明・現地概況視察含めておおよそ30～40分程度を想定しております



POINT

東海最大級の賃貸物流施設

- + 中部・関西・北陸の広域配送をカバー
- + 倉庫内空調完備で労働環境改善が可能
- + 一部両面バス、低床・高床複合式
- + 梁下有効6m以上確保、1階フロア床荷重3t/m²

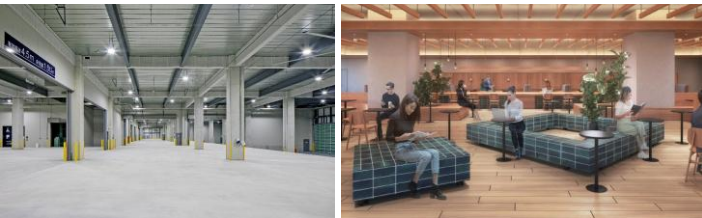
6/3 [水]・4 [木]

申込みはこちら▼

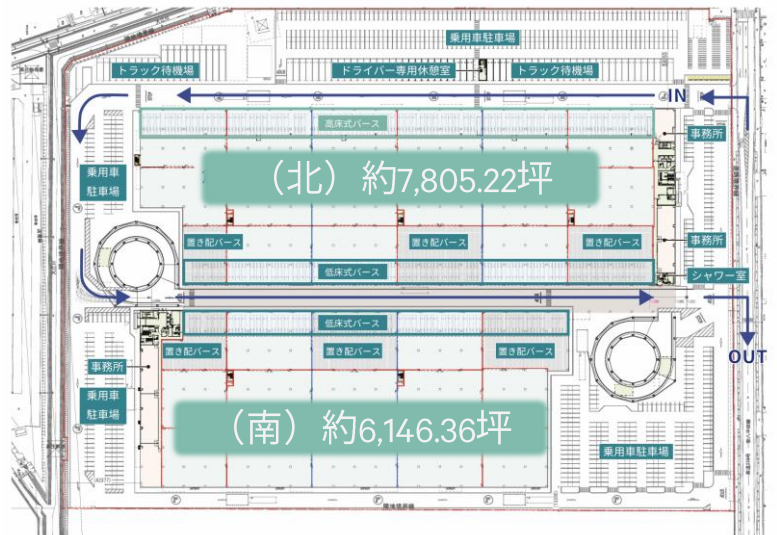
QR

(仮称)UIB岐阜安八ロジスティクスセンター I

竣工イメージ



1F平面図



※計画変更等によりプラン等が変更になる可能性があります。

ご都合が合わない場合は **別途お問い合わせ** ください。

TEL 052-238-1055 E-mail nagoya-id@cbre.co.jp

国土交通大臣[15] 第1075号 | 〒460-0008 愛知県名古屋市中区栄4-1-1 中日ビル 21F
シービーアールイー株式会社 インダストリアル&ロジスティクス名古屋支店

こちらのQRから分割
プランなど詳細の物件
情報を確認頂けます

