

六甲アイランド 希少な多用途物件!

# 東灘区向洋町東二丁目物件内覧会



Google Earth

開催日

**6/5 (金)**時間枠 **10:30~ / 13:00~ / 15:00~**

- \* 上記15分前より、受付を開始いたします。
- \* 当内覧会は、テナント・荷主企業様限定となります。

お申込方法 **\*事前予約制**

開催当日までお申込み可能です。  
URL・QRコードよりお申込みください。

申込フォーム

<https://cbre.co/4fmZzx1>

©2026CBRE, Inc. Version 16.01.0

内覧会会場

東灘区向洋町東二丁目物件  
兵庫県神戸市東灘区向洋町東2-8

お問い合わせ

国土交通大臣(15)第1075号 &lt;媒介&gt;

シービーアールイー株式会社 関西支社

〒530-0011 大阪府大阪市北区大深町4-20 グランフロント大阪 タワーA32階  
アドバイザーサービス | インダストリアル & ロジスティクス

担当 竹中(タケナカ)・家根(イエネ)

Tel **06-6292-1730**

【個人情報の取り扱いについて】

ご提供いただく情報は弊社からの情報提供及び営業活動にのみ利用させていただきます。ご入力いただいた個人情報の取り扱いに関しては、事前に、当社 個人情報保護方針 (<https://cbre.co/cbreprivacy>) および イベント等に関連して取得した個人情報のお取り扱いについて(<https://cbre.co/cbreeventprivacy>) をご確認ください。  
イベントへの参加申込を以て、記載内容を理解し、同意したものとみなします。

# 東灘区向洋町東二丁目物件

- + 六甲アイランド内の希少な事業用物件
- + 約1,000坪・低床仕様で多様な利用形態に対応可能
- + 阪神高速4号線湾岸線「六甲アイランド北」出入口 1.4km
- + 六甲アイランド線「アイランド北口」駅 徒歩22分



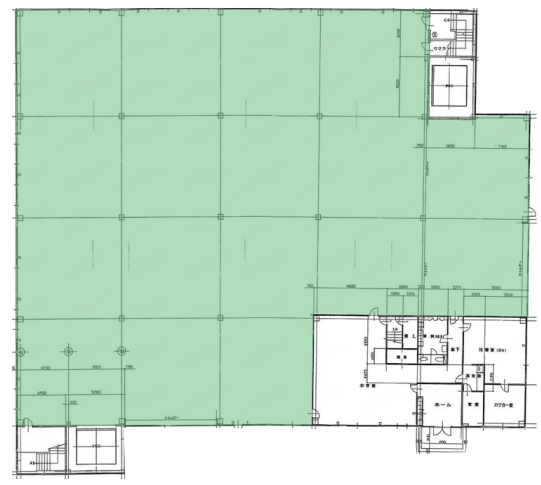
物件概要	
住所	兵庫県神戸市東灘区向洋町東2-8
アクセス	阪神高速4号線湾岸線「六甲アイランド北」出入口 1.4km 六甲アイランド線「アイランド北口」駅 徒歩22分
竣工年月	1992年10月竣工
敷地面積	1,009.45坪・3,337.03㎡
延床面積	1,113.80坪・3,681.98㎡
用途地域	工業地域
構造・規模	S造 ・ 地上3階建

設備概要	
床形式	低床式
天井高	1F:5.5m、2F:5.5-4.7m
EV	1基
昇降機備考	荷物用エレベーター1基 幅3,600mm／奥行2,800mm／高さ2,500mm 重量3,000kg
建物備考	・スライド式防潮壁あり ・キュービクルあり

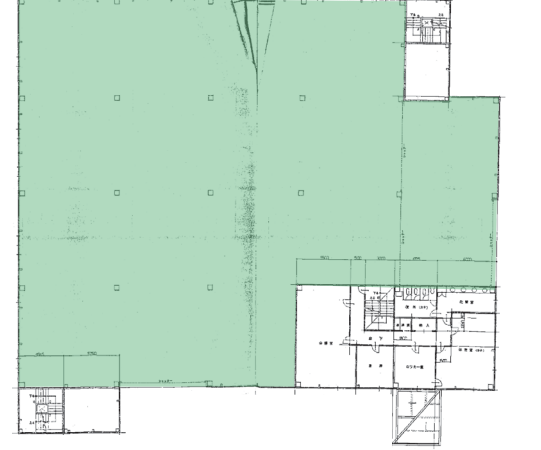
募集区画		
階	面積(坪)	面積(㎡)
1-3F 合計	1,113.80坪	3,681.98㎡
3F	484.33坪	1,599.34㎡
2F	63.56坪	210.11㎡
1F	566.94坪	1,872.53㎡

募集条件		
賃料	保証金	入居可能時期
相談	相談	2026年相談

1F 平面図 ■ 主要用途床部分



M2F 平面図



2F 平面図

