

## 内覧会 開催

2023年 5月 竣工

JR「新山口」駅 徒歩5分

ワンフロア 105.61坪 (20坪～ 分割可)

人荷用EV 1基

敷地内に荷捌きスペース有



▲ MOVIE

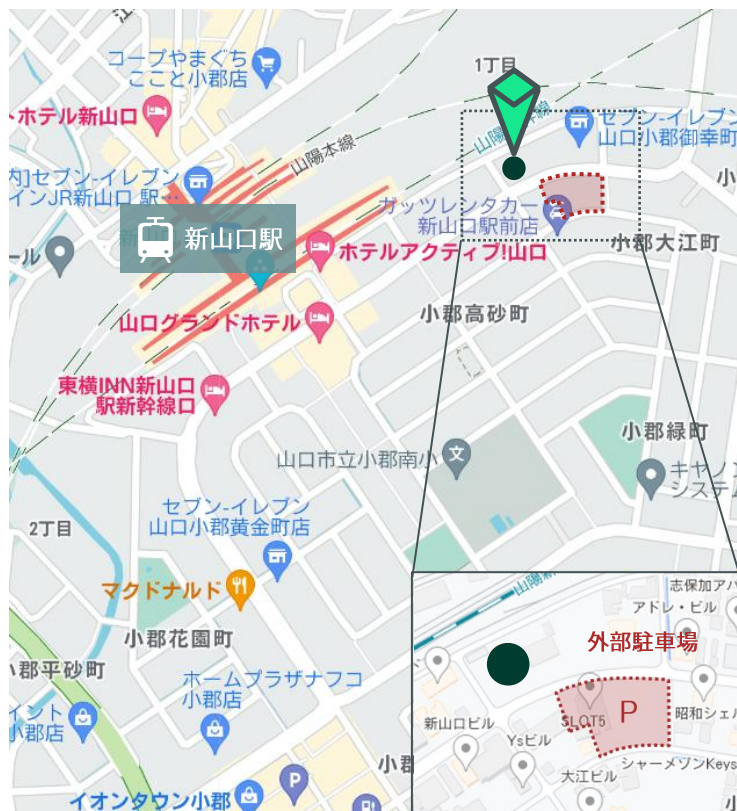


▲ 物件詳細



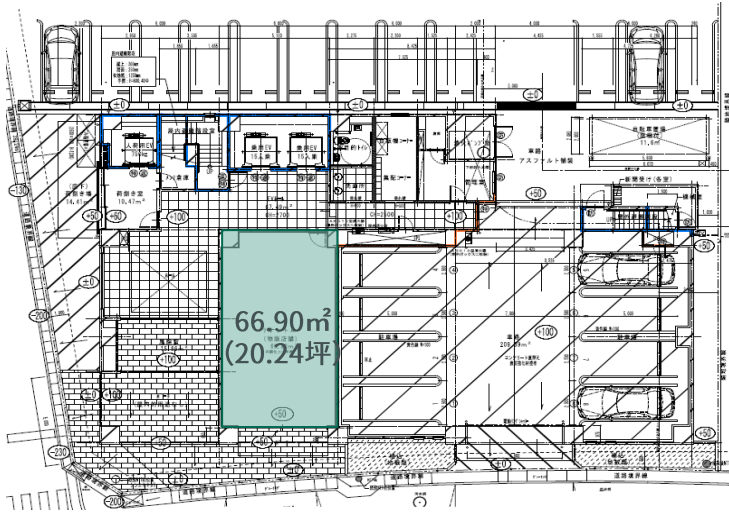
### 物件概要

所在地	山口県山口市小郡御幸町6番35号
交通	JR「新山口駅」駅 徒歩5分
構造 / 規模	鉄筋コンクリート造 / 地上10階建
竣工	2023年 5月末
基準階面積	105.61坪 (349.11㎡)
延床面積	1,501.61坪 (4,964.00㎡)
空調	個別空調
天井高	2,700mm
床構造	OAフロア (H=60mm)
エレベータ	3基 (うち人荷用1基)
駐車場	敷地内: 50台 外部駐車場: 122台



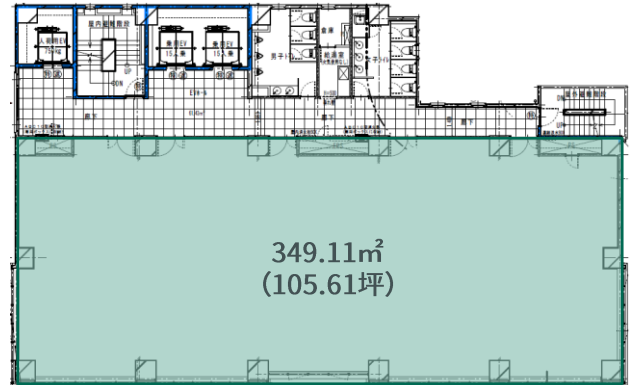
1 階

物販店舗



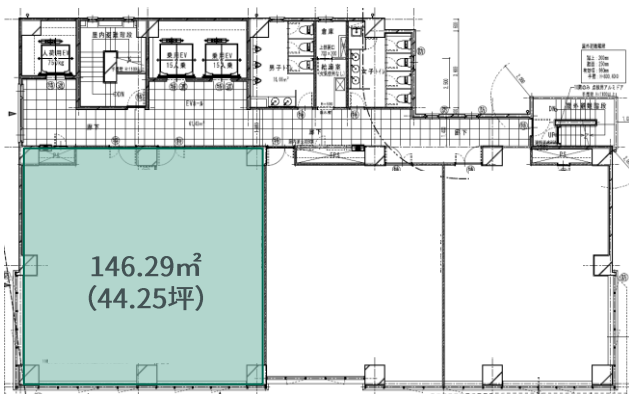
2-5 階

事務所 (ワンフロア)



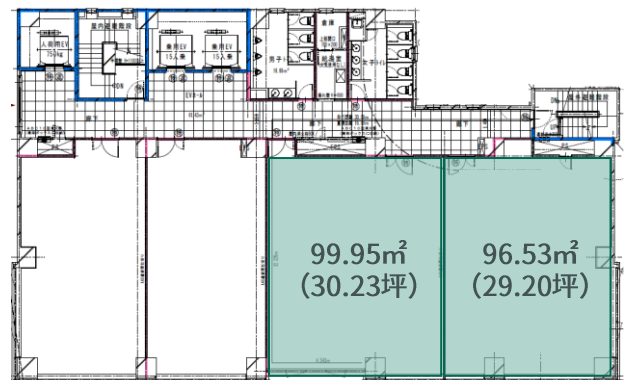
8 階

事務所



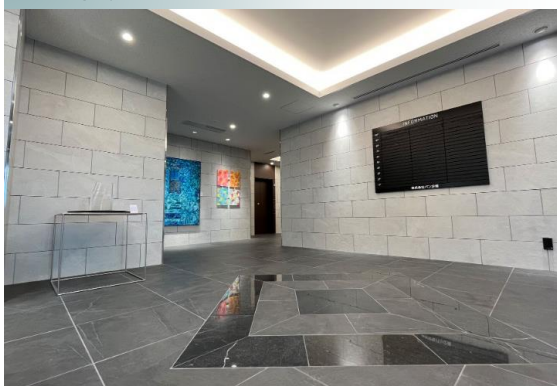
10 階

事務所

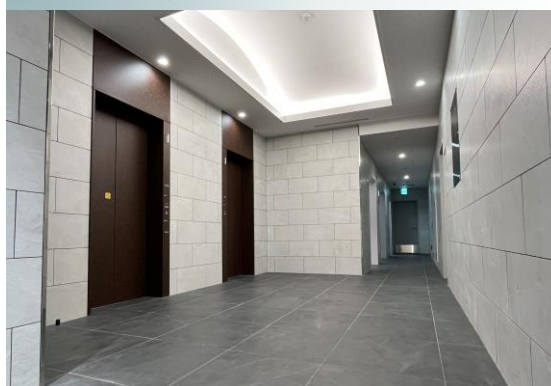


## 内観・駐車場

エントランス



1Fエレベーターホール



基準階 貸室内 (ワンフロア)



基準階 エレベーターホール・廊下



基準階 トイレ(女性用)



基準階 給湯スペース



駐車場 (敷地内)



駐車場 (外部)



# レイアウトイメージ



※ 2F - 5F (ワンフロア)



※ 8F (3分割)

SOUTH GATE新山口

## 内覧会 参加申込書



▲ 申込フォームはこちら

2024 **1/26** [金]

**1** | 10:00~   **2** | 11:00~   **3** | 13:00~  
**4** | 14:00~   **5** | 15:00~   **6** | 16:00~

※事前予約制のため、ご参加希望日時を 1月23日(火)までに下記方法よりご連絡ください。

### お申込み方法

E-mail / FAX / お問い合わせフォーム (上記QR) のいずれかでお申込みいただけます。  
E-mail の方は [Hiroshima@cbre.co.jp](mailto:Hiroshima@cbre.co.jp) まで、FAX の方は下記用紙でお申込みください。

第一希望

時~

第二希望

時~

参加人数

名

※ 会場の都合上、1社5名様までとさせていただきます。

貴社名

貴部署名

氏名

TEL

E-mail

この面をFAX 送信してください

FAX

050-3164-5992

お問い合わせ先

国土交通大臣免許 (15) 第1075号  
シービーアールイー株式会社

アドバイザー & トランザクション サービス | オフィス  
広島市中区袋町3-17 シンヨービル 6F  
TEL 082-243-9321 FAX 050-3164-5992 担当: 辻崎