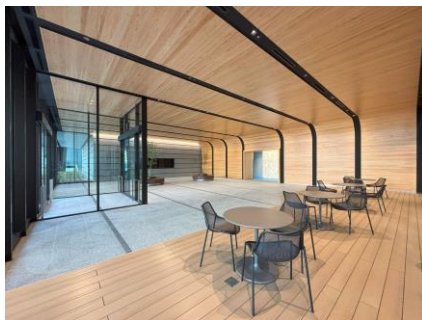


明治安田広島ビル 竣工後内覧会のご案内



- + 2025年1月 竣工
- + 広島オフィス街中心部
- + ワンフロア約273坪（最小36坪から分割可能）
- + テナント専用貸し会議室
- + 屋上テラス、リフレッシュルーム設置
- + CASBEEウェルネスオフィスSランク相当

キャンペーン開催中！
期間限定の特別条件を
ご用意しております。

2025 **8/27** [水] **9/3** [水] 受付13階

① 10:00 ② 11:00 ③ 12:00 ④ 13:00 ⑤ 14:00 ⑥ 15:00 ⑦ 16:00

※当日はお名刺をお持ちください。

※予め来場時刻がお決まりの場合は、申込フォームQRコードより事前予約をお願いいたします。

※当日は事前予約無しでも内覧可能となっております。（現地にて営業担当よりご案内させていただきます）



▲申込フォーム



▲物件詳細

物件概要

所在地 広島市中区袋町4-25

アクセス アストラムライン - 「本通」徒歩2分
広島電鉄宇品線 - 「本通」電停徒歩2分
バス - 「本通」停留所徒歩2分

構造 鉄骨造一部鉄骨鉄筋コンクリート造

階数 地上14階、地下ピット

竣工予定 2025年1月竣工

延床面積 16,642.60㎡（約5,034坪）



OFFICE SPECIFICATIONS



↑ 天井高
2,800mm

グリッド天井

LED照明

開閉可能な
外気取り入れ窓

Low-Eガラス

OAフロア
100mm

天井高 2,800mm
基準階の天井高は、2,800mmを確保。開放的な空間と抜けの良いオフィス空間を実現します。

OAフロア 100mm
床下にOA機器のケーブル類を収納・レイアウトできる、100mm高の配線用2重床を設置。フレキシブルなオフィスレイアウトに対応します。

LED照明
全館にLED照明を採用し、環境に優しく省電力なオフィスを実現しています。

非接触型セキュリティシステム
非接触型のセキュリティシステムを採用し、感染防止と安心・安全な入退室管理を実現しています。

開閉可能な外気取り入れ窓
感染症対策として外気取り入れ窓を採用し、健康に配慮したオフィスの環境を維持します。

グリッド天井
600mmモジュールグリッド型システム天井を採用。間仕切り変更等レイアウトの自由度を高めています。

Low-Eガラス
オフィスの窓には、環境性能が高いLow-Eガラスを採用し、冷暖房効率の向上を図っています。

非常用電源
72時間供給可能な非常用発電機を設置し、各区分非常用電源1.5kVAを完備しています。

上質感のあるオフィス共用部



1F エントランス



14F テナント専用ラウンジ



14F テナント専用テラス