



- + 小牧エリアの北側に位置し、基幹拠点を担える立地
- + 2層BOXタイプで、保管型・通過型と対応可能な構造
- + 即入居可能
- + 分割可能

2024年3月
完成

扶桑物流センター

内覧会のご案内

2024 10/9 [水] ・ 10 [木]

- 1 10:30~
- 2 13:00~
- 3 15:00~

物件概要

所在地 愛知県丹羽郡扶桑町大字南山名字西ノ山200

交通 名鉄犬山線 扶桑駅 約2.2km
東名・名神高速道路 小牧IC 約9.0km

敷地面積 36,780.35㎡ 11,126.04坪

前面道路 北側：7.6m 東側：2.7m

用途地域 工業地域

竣工時期 2024年3月竣工

構造・規模 S造・地上2階

建物用途 倉庫業を営む倉庫・事務所

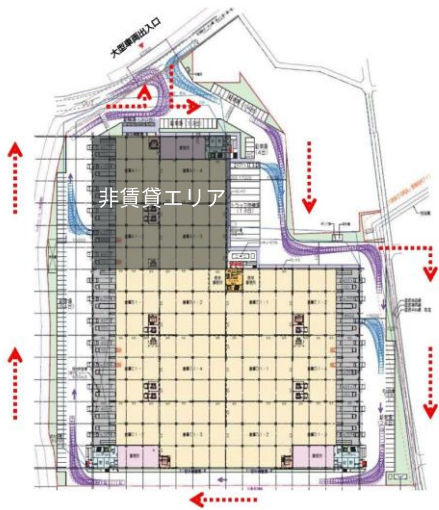
延床面積 43,368.66㎡ 13,119.39坪



© 2023 Google

区画詳細

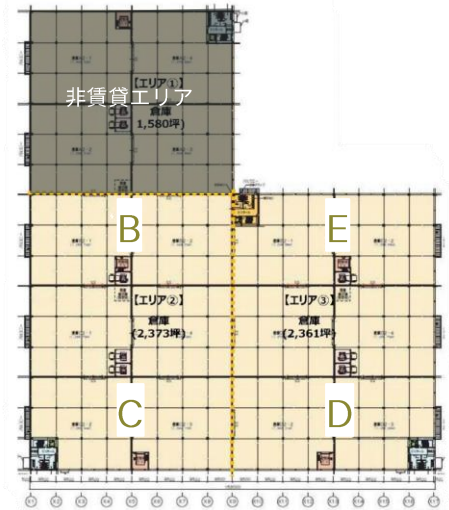
配置図



1階平面図



2階平面図

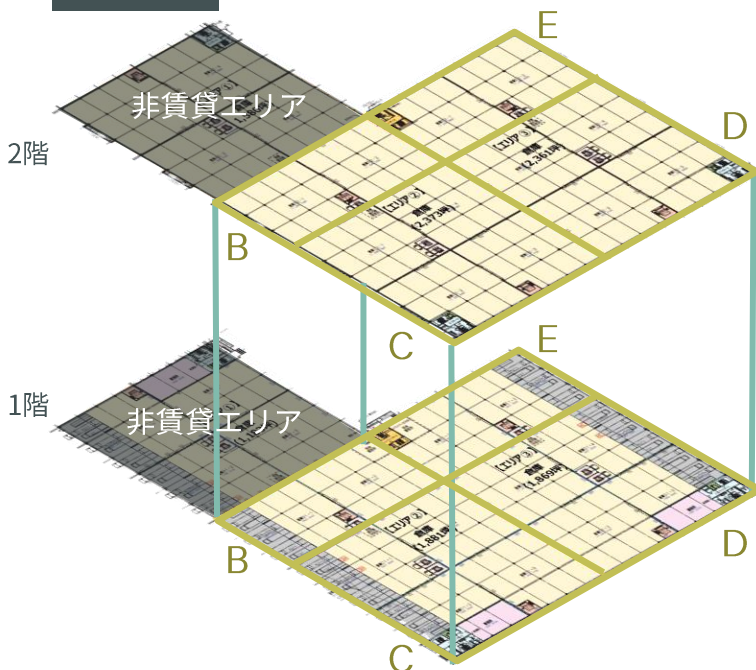


面積表

区画	倉庫	トラックバス	事務所	合計
B・C・D・E	8,678.08坪	780.11坪	450.94坪	9,909.13坪

区画	階	倉庫	トラックバス	事務所	合計
B	2階	817.72坪	—	—	817.72坪
	1階	668.70坪	146.17坪	—	814.87坪
	合計	1,486.42坪	146.17坪	—	1,632.59坪

分割プラン



区画	階	倉庫	トラックバス	事務所	合計
C	2階	1,610.02坪	—	39.95坪	1,649.97坪
	1階	1,260.47坪	243.74坪	146.36坪	1,650.57坪
	合計	2,870.49坪	243.74坪	186.32坪	3,300.55坪

区画	階	倉庫	トラックバス	事務所	合計
D	2階	1,610.02坪	—	39.95坪	1,649.97坪
	1階	1,279.13坪	243.74坪	149.09坪	1,671.96坪
	合計	2,889.15坪	243.74坪	189.04坪	3,321.93坪

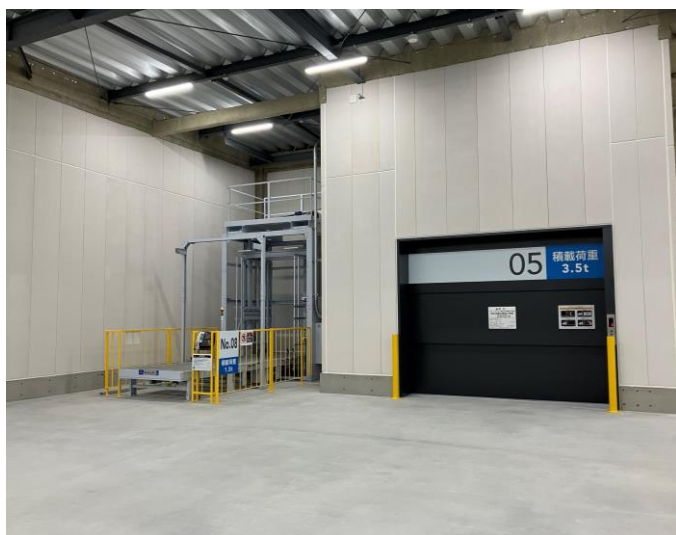
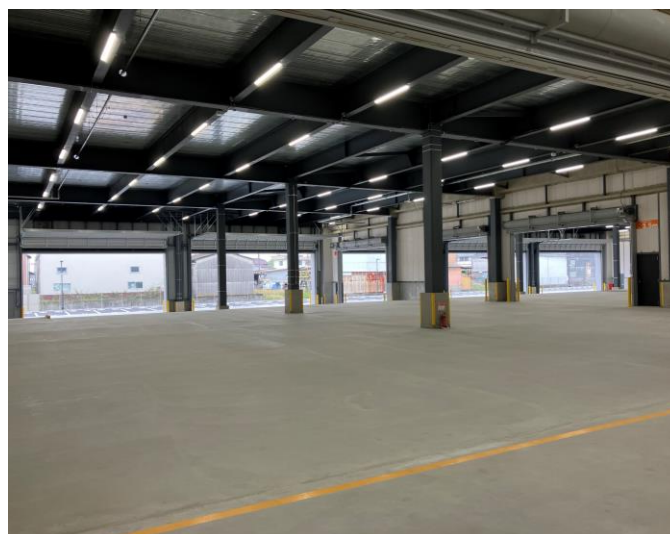
区画	階	倉庫	トラックバス	事務所	合計
E	2階	792.73坪	—	36.21坪	828.94坪
	1階	639.28坪	146.46坪	39.37坪	825.11坪
	合計	1,432.02坪	146.46坪	75.58坪	1,654.06坪

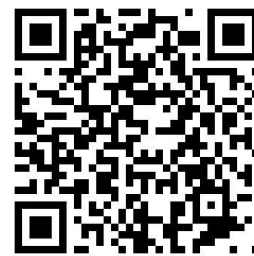
設備概要

ホーム	高床式 1.0 m
自走式	BOX
床荷重	各階 1.5t/m ²
梁下有効	5.5m
パース	44台 ドッグレベラー 6基
E V	乗用：4基 荷物用：5基 載荷重3.5t
垂直搬送機	8基 積載荷重1.5t

賃貸条件

契約形態	定期借家契約
契約期間	相 談
入居日	即入居可
敷金	相 談
賃料	相 談
共益費	相 談
駐車場料金	相 談





▲お問合せはこちら

扶桑物流センター 内覧会 参加申込書

2024 10/9 ・ 10 1 | 10:30~ 2 | 13:00~ 3 | 15:00~
[水] [木]

※事前予約制のため、ご参加予定日時を前日までに下記方法でご連絡ください。

お申込み方法

E-mail / FAX / お問い合わせフォーム（上記QR）のいずれかでお申込みいただけます。
E-mailの方はnagoya-id@cbre.co.jp まで、FAXの方は下記用紙でお申込みください。

第一希望日時 月 日 時 第二希望日時 月 日 時

参加人数 名

貴社名 貴部署名

氏名

TEL E-mail

この面をFAX送信してください

FAX 050-3145-9452