



2022年5月竣工
現在
即入居可能

DPL名港弥富Ⅱ内覧会

& 【中部圏】 賃貸物流マーケットセミナーのご案内

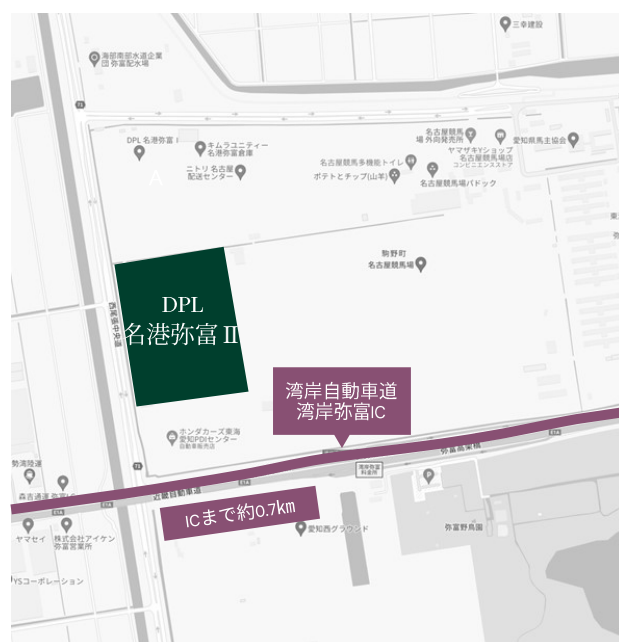
2023 9/26 [火] 27 [水]

1 10:00~
2 13:00~
3 15:00~

ご来場特典：QUOカードプレゼント

物件概要

所在地	愛知県弥富市駒野町1-3
交通	伊勢湾岸自動車道 湾岸弥富IC 約0.7km 伊勢湾岸自動車道 弥富木曾岬IC 約3.0km
敷地面積	53,020.87㎡ (16,038.79坪)
前面道路	西側：幅員約25.00m
用途地域	工業地域 (建蔽60% / 容積200%)
竣工時期	2022年5月
構造・規模	鉄骨鉄筋コンクリート造・地上3階
建物用途	倉庫業を営む倉庫・事務所
延床面積	78,329.95㎡ (23,694.95坪)

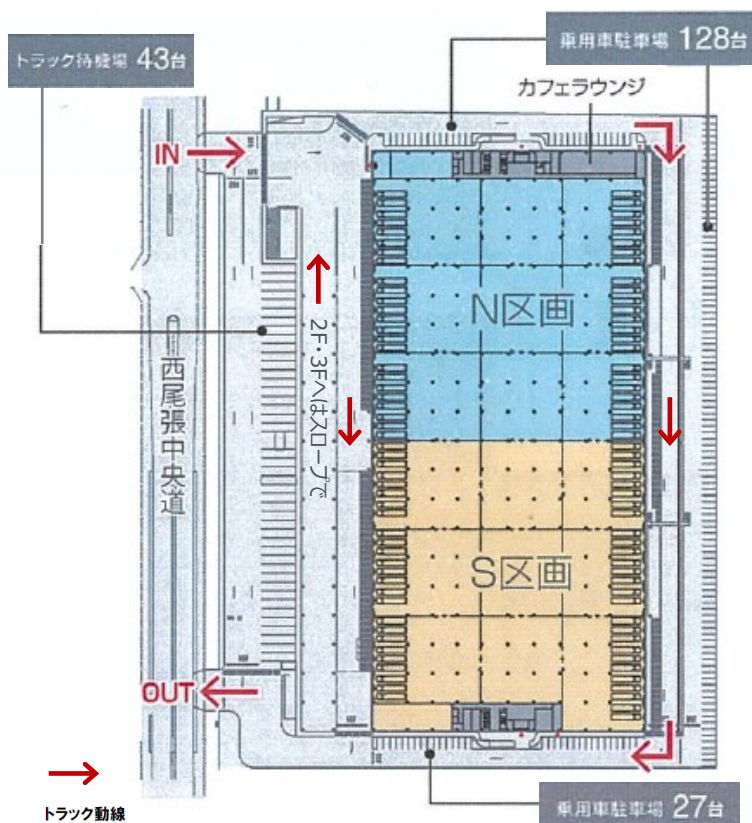
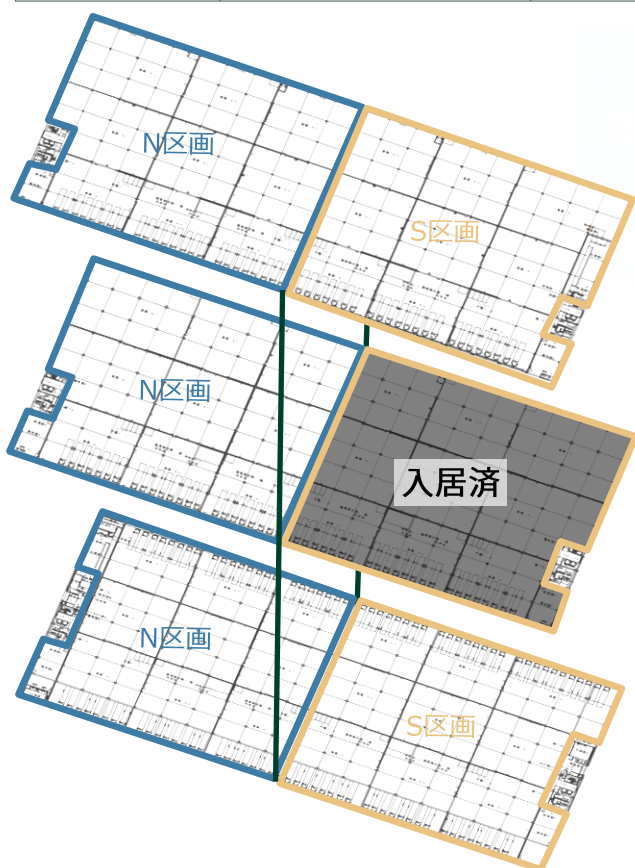


© 2023 Google



面積表 2分割プラン (坪)

	N区画		S区画	
	倉庫	事務所	倉庫	事務所
1F	3,341.26	85.33	3,470.66	96.38
2F	3,115.71	61.74	入居済	
3F	3,115.71	61.74	3,036.76	61.74
合計	9,572.68	208.81	6,107.42	158.12



設備概要

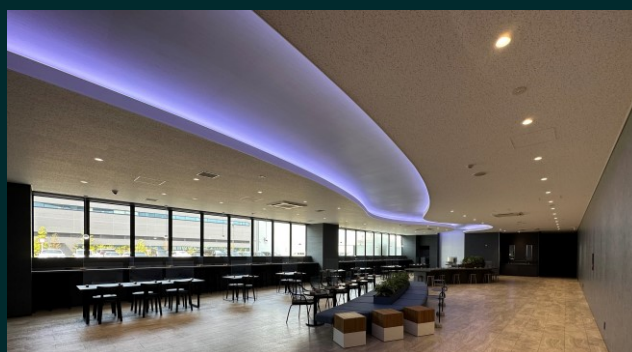
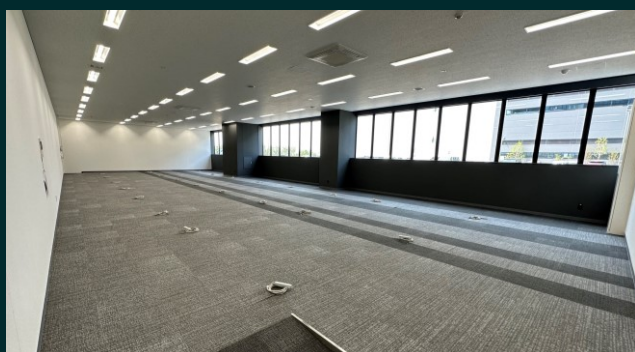
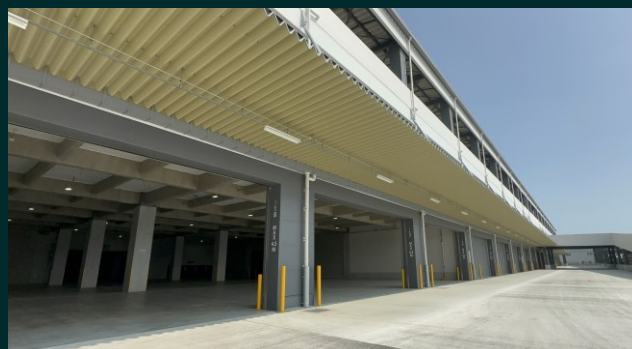
ホーム	低床式
自走式	スロープ
床荷重	2.0t/m ² (2tフォークリフト走行可能)
梁下有効	5.5m
バース	各階接車バース (1Fのみ両面) 45ftトラック接車可能
E V	荷物用：6基 (積載荷重3.5t)
垂直搬送機	6基 (積載荷重1.5t)
柱スパン	10.5m × 11.5m
駐車場	大型車待機場：155台 乗用車駐車場：43台

設備概要

	LED照明 (床面150lx)
	24時間稼働
	防犯カメラ
その他	カードキー
	共有カフェラウンジ (1F北、3F南)
	ドライバー休憩室 (1F北)

賃貸条件

契約形態	定期借家契約 (中途解約なし)
契約期間	応相談
入居日	即入居可
敷金	応相談
賃料	相談
共益費	相談
駐車場料金	相談





▲ お問い合わせはこちら

DPL名港弥富Ⅱ内覧会

& 【中部圏】賃貸物流マーケットセミナー

参加申込書

2023 9/26 [火] 27 [水] 1 | 10:00~ 2 | 13:00~ 3 | 15:00~

Contents

- ① 中部エリアの賃貸物流施設のマーケットと名古屋港エリアの現状
- ② DPL名港弥富Ⅱのご紹介
- ③ DPL名港弥富Ⅱ現地ご案内

ご来場特典

QUOカード
プレゼント

※事前予約制のため、ご参加予定日時を9月25日[月]までに下記方法でご連絡ください。

お申込み方法

E-mail / FAX/お問い合わせフォーム（上記QR）のいずれかでお申込みいただけます。
E-mailの方はnagoya-id@cbre.co.jpまで、FAXの方は下記用紙でお申込みください。

第一希望日時	月	日	時	第二希望日時	月	日	時
参加人数	名						
貴社名	貴部署名						
氏名							
TEL	E-mail						

この面をFAX送信してください

FAX

052-205-6299



手指消毒液をご用意しております



当日は検温を実施いたします 37.5度以上ある方はご遠慮いただきます