



- + 広域配送に対応可能な好立地
- + 入居者共用ラウンジ
- + 環境に配慮した施設

2023年12月

完成

一宮物流センターⅡ

# 竣工内覧会のご案内

2024 1/25 [木] ・ 26 [金]

1 10:00~  
2 13:00~  
3 15:00~

## 物件概要

所在地	愛知県一宮市萩原町西宮重字沼13番地1
交通	名鉄尾西線 「刈安賀」駅 約1.5km 東海北陸自動車道 一宮稲沢北IC 約0.5km
敷地面積	32,195.52㎡9,739.13坪
前面道路	東側：25m 北側：9m 西側：9m 南側：9m
用途地域	市街化調整区域 建蔽60% / 容積200%
竣工時期	2023年12月竣工
構造・規模	RC-S造・地上4階
建物用途	倉庫業を営む倉庫・事務所
延床面積	64,373.43㎡19,472.96坪



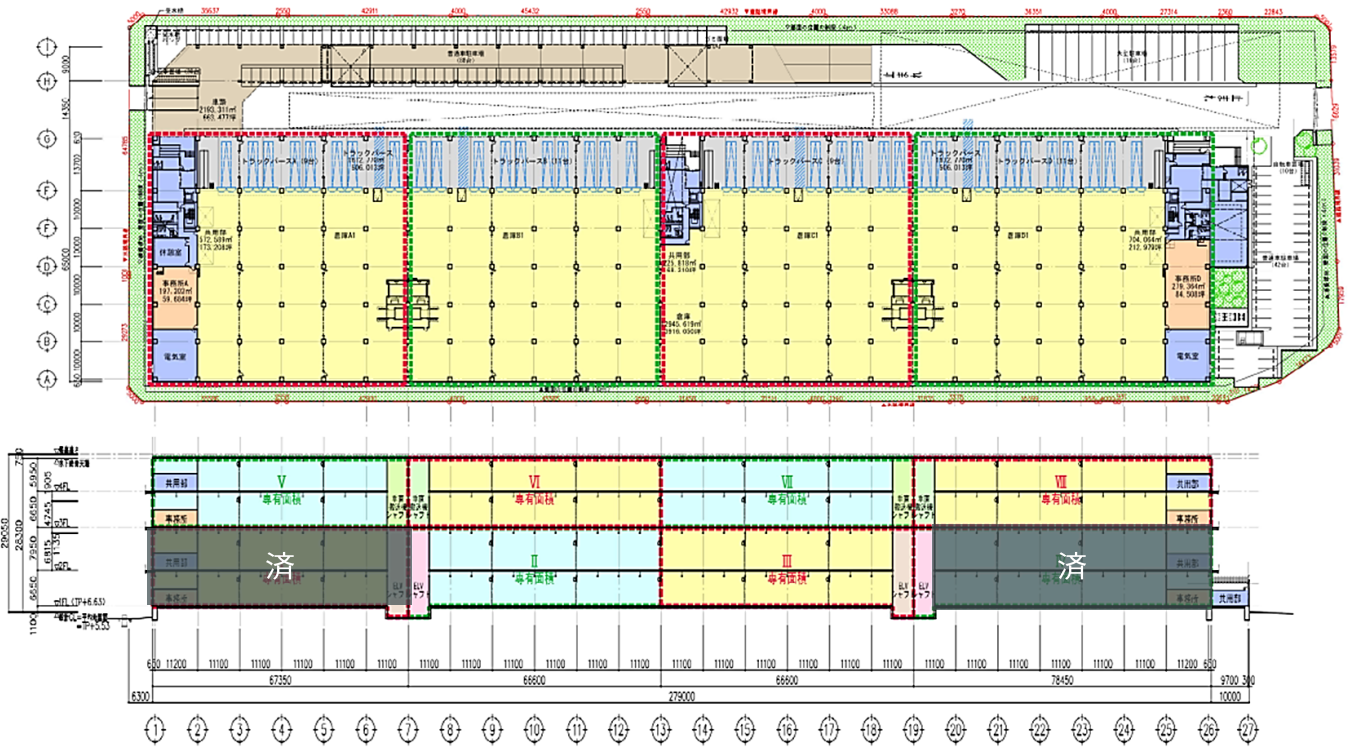
© 2023 Google

## 面積表

	区画	倉庫	事務所	パース	合計
1-2F	I	2,143.12坪	59.63坪	230.00坪	2,432.80坪
	II	2,246.67坪	72.27坪	276.00坪	2,594.94坪
	III	2,161.35坪	72.27坪	230.00坪	2,463.62坪
	IV	2,532.42坪	84.63坪	276.00坪	2,892.93坪
3-4F	V	1,705.69坪	59.12坪	230.00坪	1,994.81坪
	VI	1,746.53坪	44.49坪	276.00坪	2,067.02坪
	VII	1,702.29坪	44.48坪	230.00坪	1,976.77坪
	VIII	2,002.99坪	59.38坪	276.00坪	2,338.37坪
合計		16,241.06坪	496.20坪	2,024.00坪	18,761.26坪

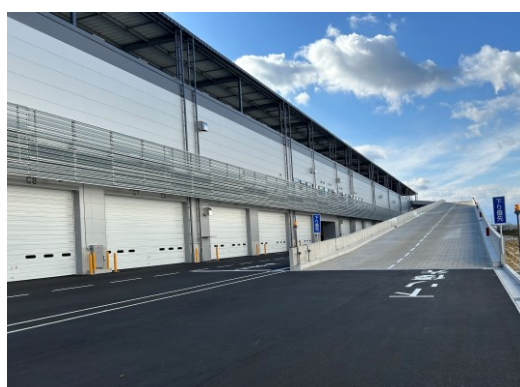
## 区画詳細

区画分割については上下階で8区画まで分割可能想定(1-2階で4区画、3-4階で4区画)



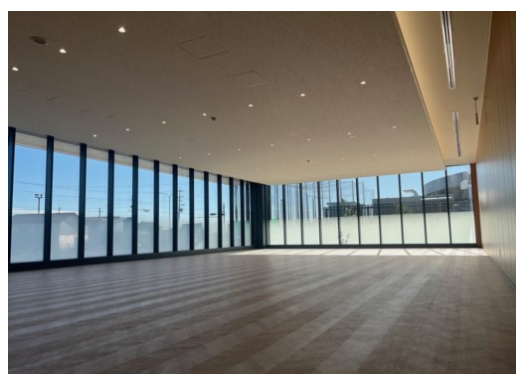
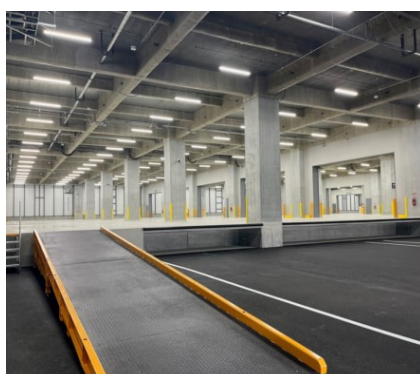
設備概要		設備概要	
ホーム	高床式	柱スパン	11m × 10m
自走式	スロープ 1・3階接車	駐車場	トラック待機場：16台 乗用車駐車場：130台
床荷重	各階 1.5t/m <sup>2</sup>		
梁下有効	5.5m		
バース	79台 ドックレベラー 8台		
E V	乗用 : 3基 荷物用 : 8基積載荷重3.5t※1-2階・3-4階	その他	倉庫内防火区画は全てシャッター W7000×H4000により、フレキシブルの運用が可能。 認証取得予定：CASBEE新築認証、BELS認証
垂直搬送機	8基 積載荷重1.5t ※1-2階・3-4階4台将来増設可		

賃貸条件	
契約形態	定期借家契約中途解約なし
契約期間	5年間応相談
入居日	即入居可
敷金	賃料の4ヶ月分相当額
賃料	応相談
共益費	賃料に含む水道光熱費、警備費等は実費ご負担いただきます
駐車場料金	4,000円/台



「CASBEE 建築認証  
Aランク」

「BELS 認証5スター  
(ZEB Ready 認証)」





▲ お問い合わせはこちら

# 一宮物流センターⅡ 竣工内覧会 参加申込書

2024 1/25 ・ 26 1 | 10:00~ 2 | 13:00~ 3 | 15:00~  
[木] [金]

※事前予約制のため、ご参加予定日時を前日までに下記方法でご連絡ください。

## お申込み方法

E-mail / FAX / お問い合わせフォーム（上記QR）のいずれかでお申込みいただけます。  
E-mailの方はnagoya-id@cbre.co.jp まで、FAXの方は下記用紙でお申込みください。

第一希望日時 月 日 時 第二希望日時 月 日 時

参加人数 名

貴社名 貴部署名

氏名

TEL E-mail

この面をFAX送信してください

FAX

052-205-6299