

IIF 岡崎マニファクチュアリングセンター 現地内覧会のご案内

CBRE

即入居可

- + 岡崎市に立地する希少な賃貸工場・倉庫
- + ご希望に合わせて分割対応の相談が可能
- + 建替えなど短期利用(6ヶ月～)相談が可能



2026 **2/26** [木] **27** [金] **1** 10:30～ **2** 13:00～ **3** 15:00～

会場

IIF 岡崎マニファクチュアリングセンター
現場事務所：愛知県岡崎市牧平町大字岩田3-32

交通

新東名高速道路 岡崎東IC 約1.0km
名鉄バス 工業団地口停 徒歩約7分

※物件概要説明・倉庫内見学含めておおよそ1時間程度を想定しております

お申込みは
こちらから



物件概要

所在地 愛知県岡崎市牧平町大字岩田3-32

敷地面積 42,049.87㎡ (12,720.08坪)

竣工時期 1977年3月

構造・規模 鉄骨造・平屋建

募集面積 8,277.71㎡ (2,504.00坪)

入居時期 即入居可



IIF岡崎マニュファクチュアリングセンター 内覧会

2/26・27

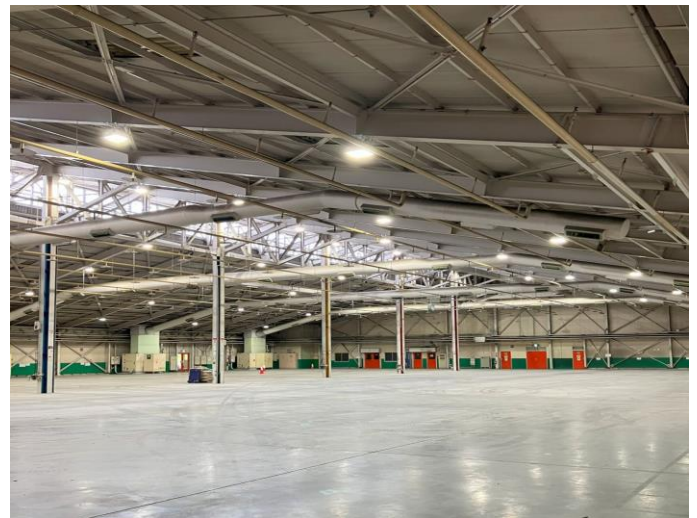
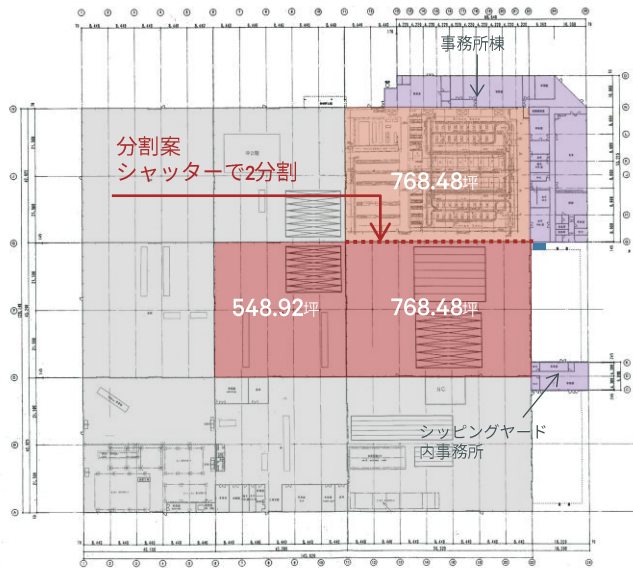
1 10:30 2 13:00 3 15:00

[お申込みはこちら](#)



募集区画：2,504坪（分割応相談）

内部写真



ご都合が合わない場合は **別途お問い合わせ** ください。

TEL 052-238-1055 E-mail nagoya-id@cbre.co.jp

国土交通大臣[15] 第1075号 | 〒460-0008 愛知県名古屋市中区栄4-1-1 中日ビル 21F
シービーアールイー株式会社 インダストリアル&ロジスティクス名古屋支店

倉庫を探すなら

CBREが提供する
貸し倉庫物件検索サイト▶

