

ロジクロス名古屋笠寺

即入居可
短期相談可能

4/14 [月] ~ 18 [金]

10:00 - 17:00
[オープンハウス]



 JR東海道線 笠寺駅 徒歩8分  名古屋高速3号大高線 笠寺出入口 0.5km

名古屋港・名古屋都心部へのアクセス良し

倉庫 約 800 坪

即入居可 短期相談可能

事前予約をお願いします

前日までに右記リンクまたはQRよりお申込みください。弊社担当から日程確定の返信をお送りします。メールが届かない場合お手数ですが nagoya-id@cbre.co.jp までご連絡ください。

▼お申込はこちら



【個人情報の取り扱いについて】

ご提供いただく情報は弊社からの情報提供及び営業活動にのみ利用させていただきます。ご入力いただいた個人情報の取り扱いに関しては、事前に当社個人情報保護法 (<http://bit.ly/cbreprivacy>) およびイベント等に関連して取得した個人情報のお取り扱いについて (<http://bit.ly/cbreeventprivacy>) をご確認ください。

お問い合わせ

国土交通大臣 (15) 第1075号 <媒介>

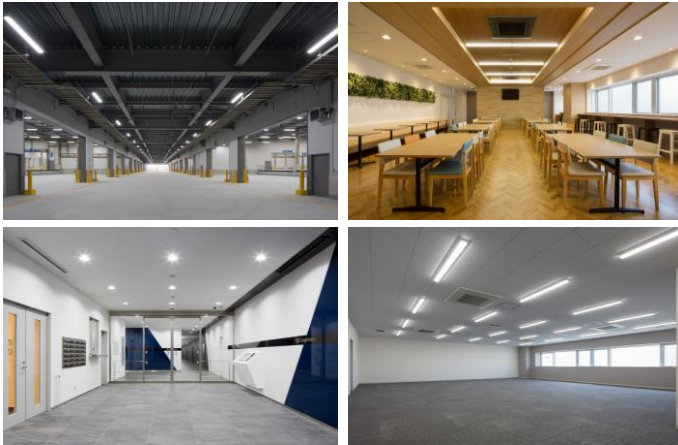
シービーアールイー株式会社 名古屋支店

アドバイザー&トランザクションサービス|インダストリアル&ロジスティクス

Tel 052-238-1055 E-mail nagoya-id@cbre.co.jp

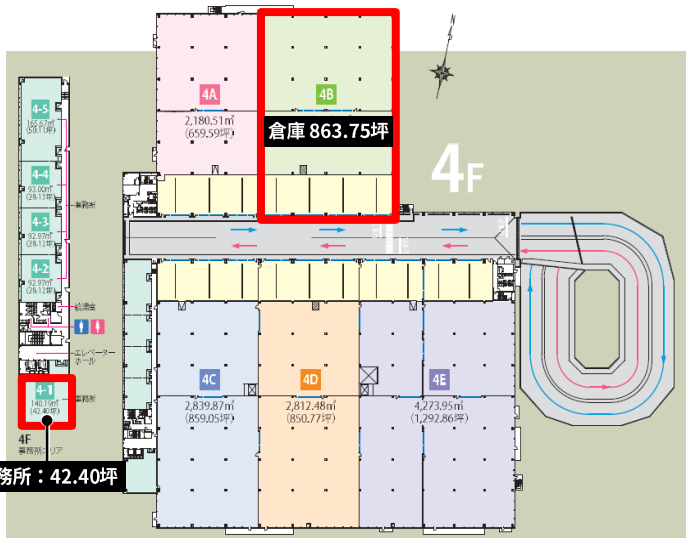
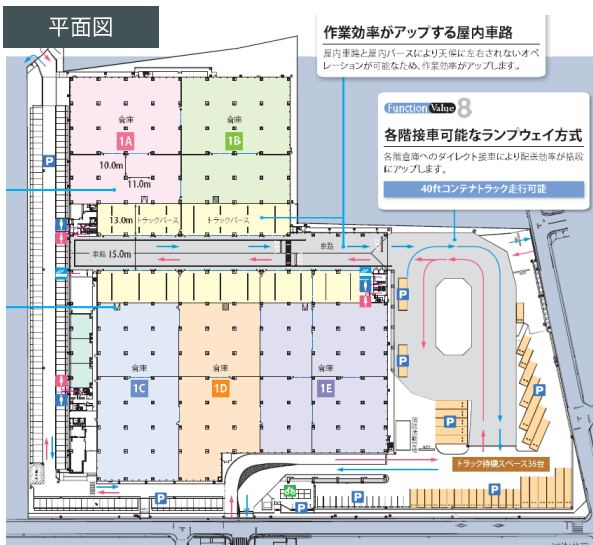
ロジクロス名古屋笠寺

4/14 ~ 18
[月] [金]
10:00 - 17:00 [オープンハウス]



物件概要	
所在地	愛知県名古屋市南区東又兵卫町1-57-2
交通	名古屋高速3号東海線 笠寺IC 約0.5km JR東海道本線 笠寺駅 徒歩約8分
敷地面積	33,224㎡ (10,050坪)
構造・規模	鉄骨造・地上4階建 シングルランプ
延床面積	72,376.03㎡ (21,893.74坪)
竣工	2019年1月
駐車場	普通160台・トラック待機場36台

設備概要	
プラットフォーム	高床式 1.0m
床荷重	1.5t/㎡
梁下有効	5.5m
バース数	124台
ドッグレベラー	各階3基
その他	ランプウェイで各階に接車可 作業効率がアップする屋内車路



募集概要			
入居日	即入居可	募集面積	863.75坪 (バース含む) 事務所: 42.40坪
契約形態	定期建物賃貸借契約	賃料	相談
契約期間	応相談	共益費	賃料に含む
		賃料免除期間	相談

国土交通大臣 (15) 第1075号 <媒介>

シービーアールイー株式会社名古屋支店

アドバイザー&トランザクションサービス|インダストリアル&ロジスティクス

Tel 052-238-1055 E-mail nagoya-id@cbre.co.jp



倉庫情報

検索サイト

CBRE

