



ESR名古屋南ディストリビューションセンター2 ロジクロス名古屋笠寺 合同内覧会

2024 12/11 水 12 木
開催時間 1:10:30 2:13:30

開催日程	12月11日 水 ・12月12日 木 1:10:30 2:13:30
所要時間	1時間30分程度
集合場所	ESR名古屋南ディストリビューションセンター2 愛知県名古屋市港区大江町12-12
内容	<ol style="list-style-type: none"> 物件概要説明 <ul style="list-style-type: none"> ESR名古屋南ディストリビューションセンター2 ロジクロス名古屋笠寺 ESR名古屋南ディストリビューションセンター2 施設見学 移動 車で約5分 (各自での移動をお願いします。お車でお越しでない場合は現地担当者までお知らせください。) ロジクロス名古屋笠寺 施設見学



2024@Google

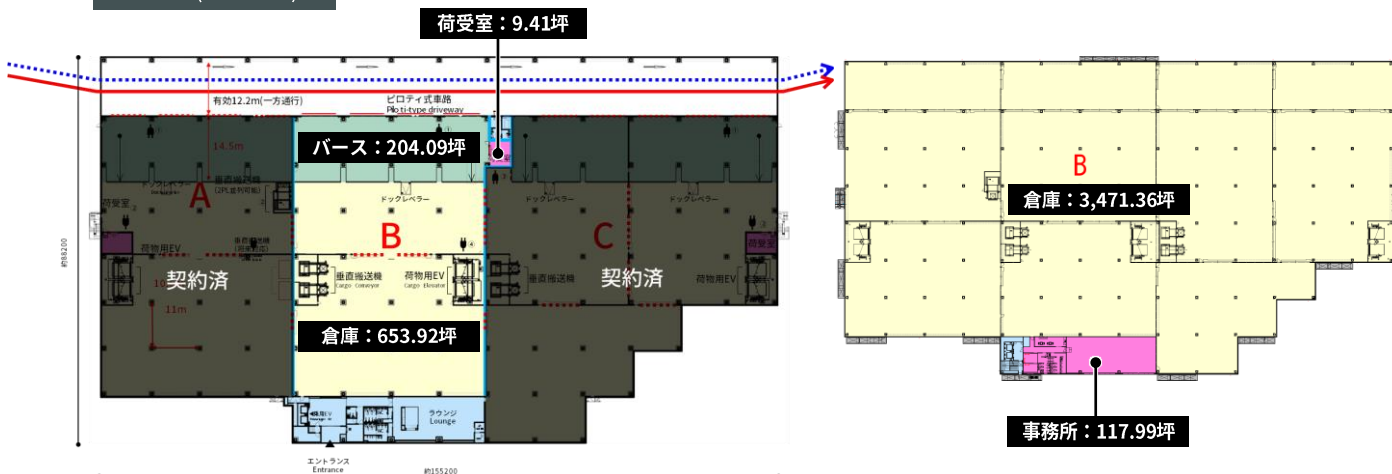


物件概要

設備概要

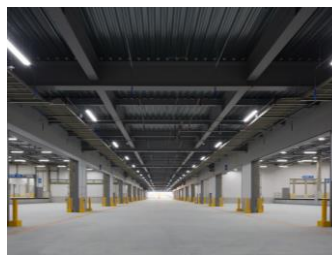
所在地	愛知県名古屋市港区大江町12-12	プラットフォーム	高床式 1.0m
交通	名古屋高速3号東海線 笠寺IC 約2.8km 名鉄築港線 東名古屋駅 徒歩約10分	床荷重	1階 2.0t/m ² 2-4階 1.5t/m ²
敷地面積	24,795.41m ² (7,500.61坪)	梁下有効	5.5m
構造・規模	鉄骨造・地上4階建	バース数	23台
延床面積	48,844.24m ² (14,775.38坪)	搬送機	EV：6基 垂直搬送機：5基
竣工	2023年10月	その他	ピロティー型車路 24時間稼働 非常用自家発電機完備 ラウンジあり
駐車場	普通125台・トラック待機場19台		

平面図(1階・3階)



募集概要

入居日	即入居可	募集面積	B区画 4,456.77坪
契約形態	定期建物賃貸借契約	賃料	相談
契約期間	5年間(応相談)	共益費	賃料に含む
		賃料免除期間	相談

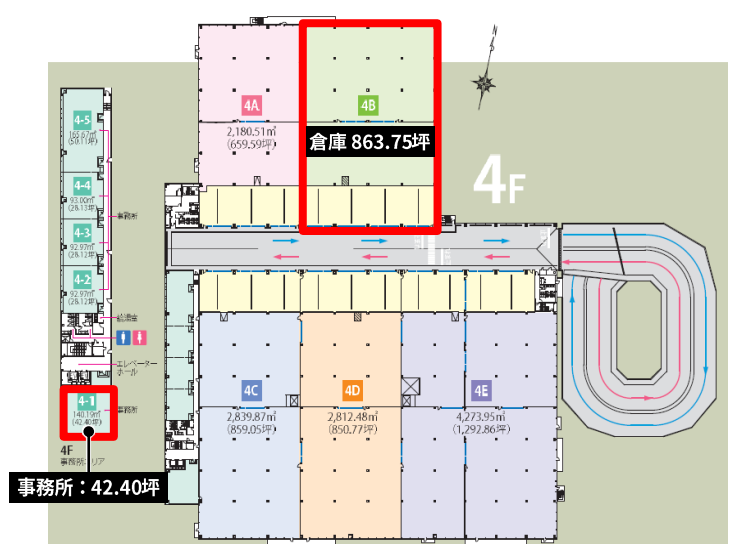


物件概要

設備概要

所在地	愛知県名古屋市南区東又兵卫町1-57-2
交通	名古屋高速3号東海線 笠寺IC 約0.5km JR東海道本線 笠寺駅 徒歩約8分
敷地面積	33,224㎡ (10,050坪)
構造・規模	鉄骨造・地上4階建 シングルランプ
延床面積	72,376.03㎡ (21,893.74坪)
竣工	2019年1月
駐車場	普通160台・トラック待機場36台

プラットフォーム	高床式 1.0m
床荷重	1.5t/㎡
梁下有効	5.5m
バース数	124台
ドッグレベラー	各階3基
その他	ランプウェイで各階に接車可 作業効率がアップする屋内車路



募集概要

入居日	即入居可	募集面積	倉庫：863.75坪（バース含む） 事務所：42.40坪
契約形態	定期建物賃貸借契約	賃料	相談
契約期間	5年間（応相談）	共益費	賃料に含む
		賃料免除期間	相談



▲お問合せはこちら

ESR名古屋南ディストリビューションセンター2 ロジクロス名古屋笠寺

合同内覧会 参加申込書

2024 12/11 [水] ・ 12 [木] 1:10:30 2:13:30

※事前予約制のため、ご参加予定日時を12月10日[火]までに下記方法でご連絡ください。

お申込み方法

E-mail / FAX/お問い合わせフォーム（上記QR）のいずれかでお申込みいただけます。
E-mailの方はnagoya-id@cbre.co.jp まで、FAXの方は下記用紙でお申込みください。

第一希望日時 月 日 時 第二希望日時 月 日 時

参加人数 名

貴社名

貴部署名

代表者氏名

TEL

E-mail

この面をFAX送信してください

FAX 050-3145-9452