

- + 駅から雨に濡れない
ダイレクトアクセス
- + 小田急線、相鉄線、JR相
模線の3路線が利用可能
- + 県央エリアで希少なワン
フロア550坪超の大空間
- + BCP対応



VINA GARDENS OFFICE

内覧会のご案内



※ご来場頂きました方に、キャンペーン情報をお伝え致します。

▲お申込みはこちら

2023 3/7

[火]

1 11:00~
2 13:00~
3 15:00~

※上記日時以外をご希望の場合、その旨をご記入下さい。

※上記コード、または下記URLよりアクセスしていただき、必要事項をご入力の上、お申し込みをお願いいたします。ご質問等は、以下の担当者までお気軽にご連絡ください。皆様のご参加お待ちしております。

https://www.cbre-propertysearch.jp/event/114215016003_20230307/

物件概要

所在地	神奈川県海老名市めぐみ町2-2
アクセス	小田急「海老名」駅より徒歩2分
構造	鉄骨造・CFT造
規模	地上14階建（制震構造）
竣工	2022年1月
延床面積	9,339.26坪（30,873.61㎡）
基準階面積	556坪（1,840㎡）
駐車場	機械式152台・平置き10台



VINA GARDENS OFFICE

10階 基準階 平面図



設備・環境

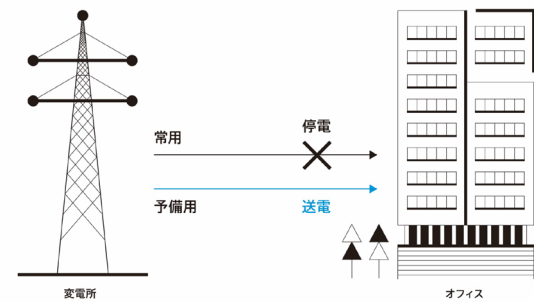
- 天井高 2.8m
- OAフロア 100mm
- 非接触ICカードリーダーを用いたセキュリティシステム
- コンセント容量 60VA/m²
- LED照明 自動調光センサー
- Low-E複層ガラス
- 個別空調方式
- 床荷重 500kg/m²
※オプションでヘビーデューティーゾーン (平面図上グレー部分) を1000kg/m²対応に変更可能

階数	区画	賃貸面積	賃料 (坪)	共益費 (坪)	敷金
10階	1~7区画	1840.90m ² (556.87坪)	相談	賃料に含む	賃料12ヶ月分
11階	1区画	180.49m ² (54.59坪)			
	2区画	148.16m ² (44.81坪)			
	3区画	446.20m ² (134.97坪)			
	4区画	134.00m ² (40.53坪)			
	5区画	134.00m ² (40.53坪)			
	6区画	339.26m ² (102.62坪)			
	7区画	148.16m ² (44.81坪)			
	8区画	203.25m ² (61.48坪)			

※定期建物賃貸借契約 (契約年数相談可)

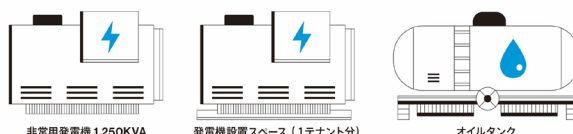
特別高圧2回線受電 (本線・予備線式)

変電所から本線と予備線の2系統で受電するため、万が一、本線が停電等で使用停止となった場合でも、予備線を通じて電力供給が可能です。



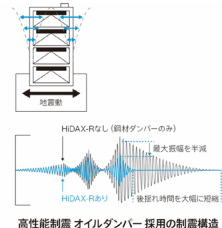
停電対策

災害時においても、ビジネスを継続・復旧をサポート。停電時にテナント専用部へ12VA/m²の電力供給を72時間可能とする自家発電機設備を備えています。



地震対策

- 高性能制震オイルダンパー「HIDAX-R (Revolution)」を採用し、高い耐震安全性を実現。風揺れから震度7の大地震までをカバー。頻度の高い震度4~5クラスの地震や長周期地震動においては揺れ幅を半減、体感時間の大幅な低減効果を発揮します。
- HIDAX-Rの制震効果を確認するために地震高答解析を実施しています。本建物と同様の14階建て建物モデルに東北地方太平洋沖地震 (東日本大震災) の際に、厚木で観測された地震動を120秒間入力。また、1~9階には鋼材ダンパー (床間拘束ブレース) を、さらに3階~5階にはHIDAX-Rを設置しました。HIDAX-Rの導入により、揺れ幅は1/2、後揺れ時間は1/5程度と劇的に短縮されます。



高性能制震 オイルダンパー 採用の制震構造

汚水貯留槽

汚水貯留槽の設置により被災時に下水本管が破断した場合にも受水槽容量分はトイレ等の利用が可能です。



浸水対策

「海老名市洪水ハザードマップ」を踏まえた浸水対策を実施。
※「海老名市洪水ハザードマップ」のデータ解析により浸水深1.2mに設定。

1階室内への浸水対策

- 建物外周部に1.2mのコンクリート止水壁を設置。
- 廊下部分については、防水扉・防水板を設置。
- 基礎梁の設備貫通部については、止水対応を実施。

自家発電機設備の浸水対策

- 屋外に設置する自家発電機設備については、1.2m以上の高さで機器を設置。

