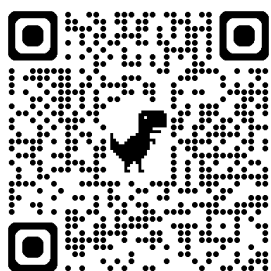


- + 1フロア220坪、連層最大3フロア検討可能
- + 最小20坪～3分割検討可能
- + 新横浜駅～物件間無料シャトルバス運行
- + 駐車場複数台利用可能



内覧ご予約方法：
QRコード読み取り
または[こちらから](#)

新横浜ファーストビル

内覧会のご案内

2026 3/6 [金]

1 10:00~
2 11:00~
3 13:00~

4 14:00~
5 15:00~
6 16:00~

7 17:00~

物件概要

所在地 神奈川県横浜市港北区新横浜1-2-1

アクセス JR新横浜 徒歩13分
横浜市宮地下鉄 BL 徒歩13分

構造 鉄骨造

規模 地上9階/地下2階建

竣工 1992年3月

基準階面積 224.41坪

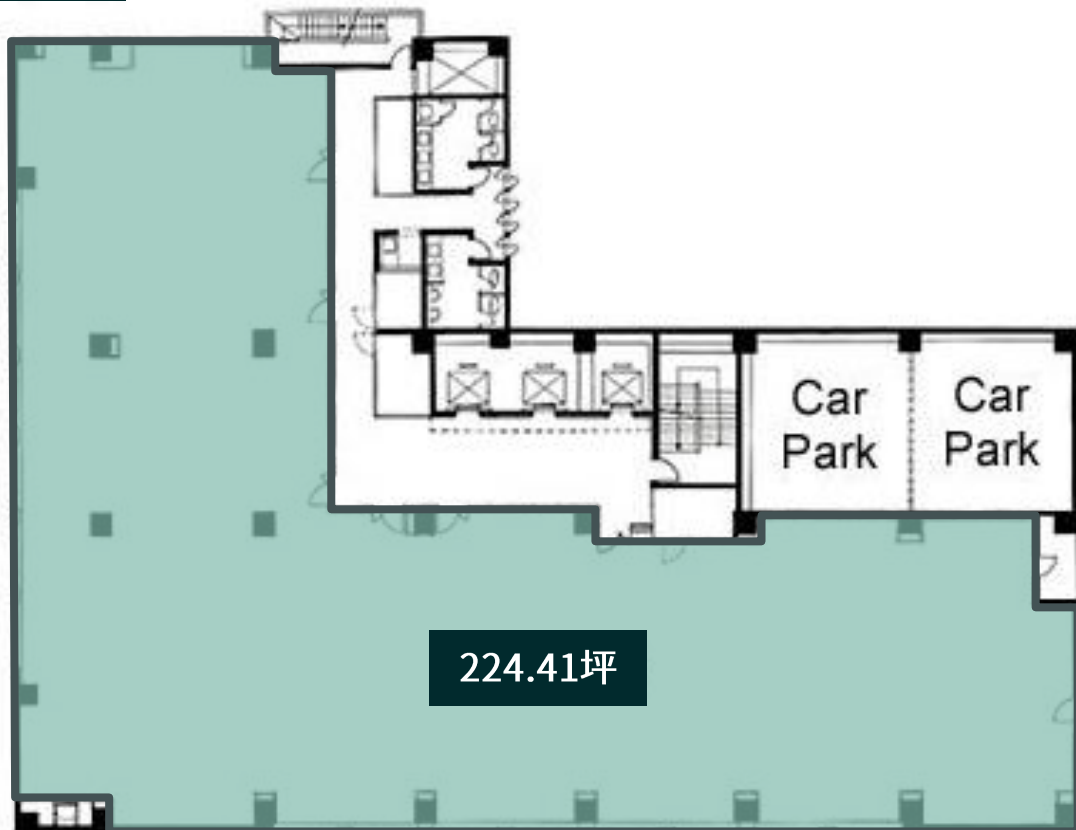
天井高 2,514mm



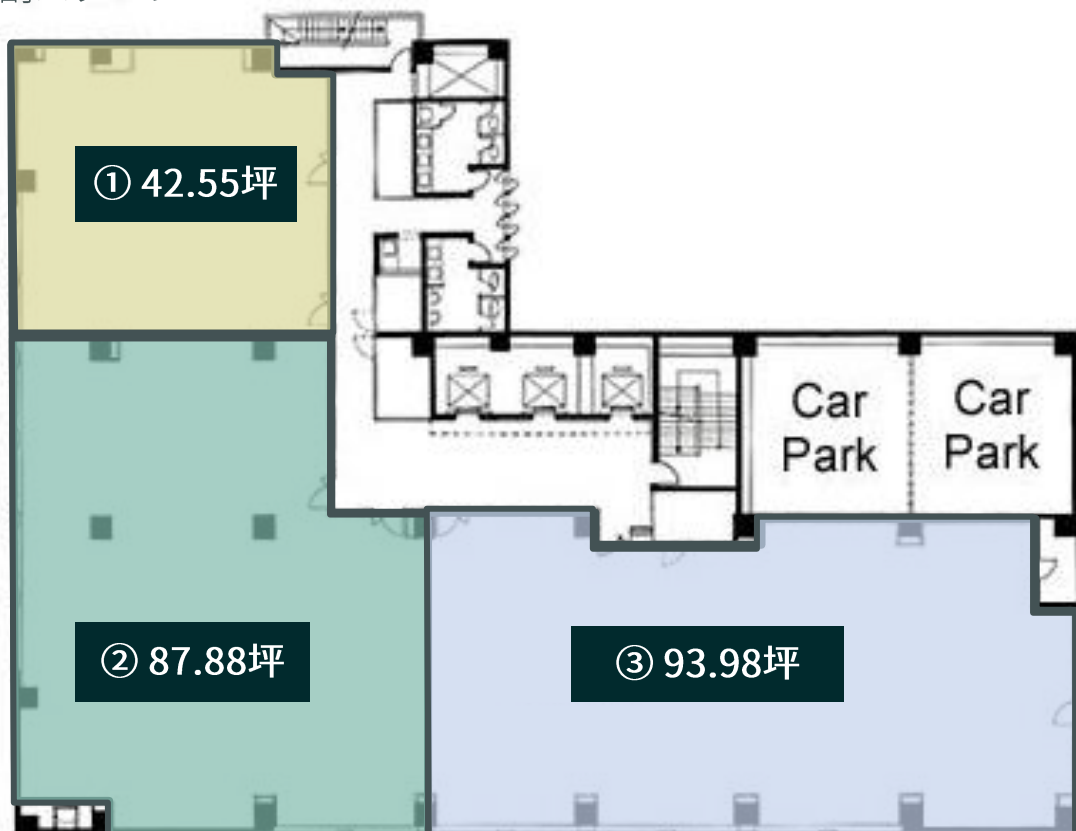
募集図面

図面と現況が相違する場合、現況を優先いたします。

4~7F



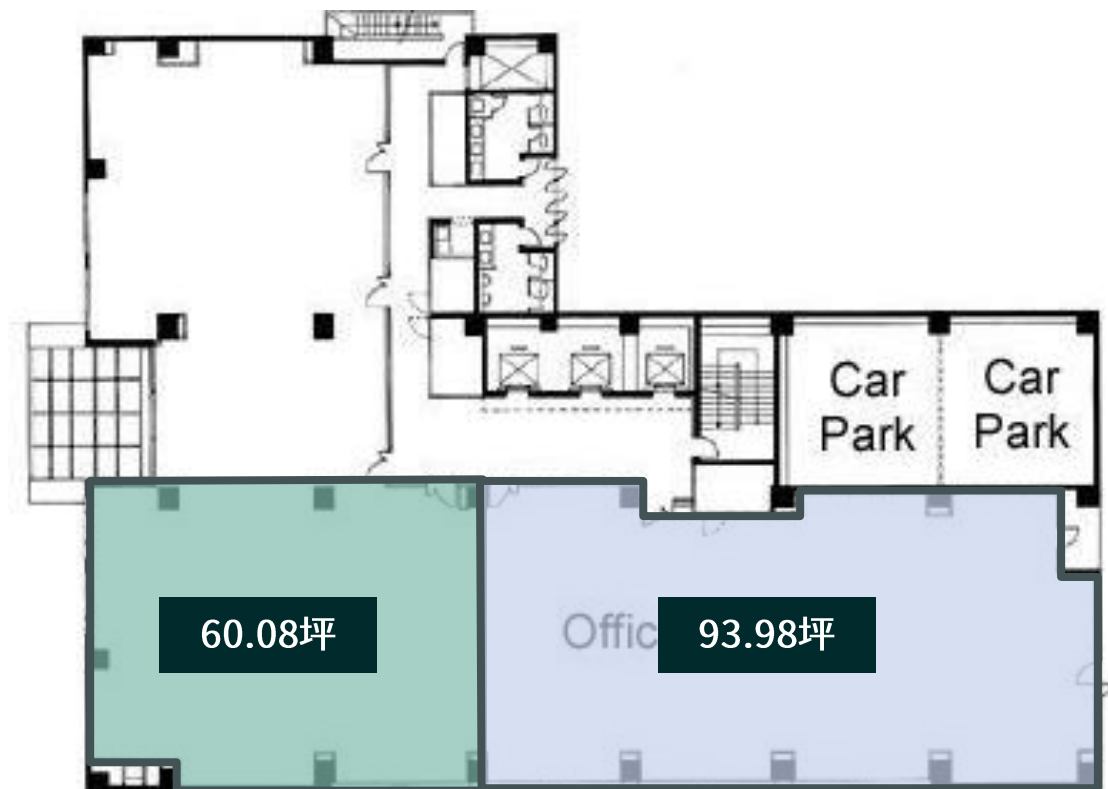
5~7F 分割パターン



募集図面

図面と現況が相違する場合、現況を優先いたします。

3F



B2F



1F



階数	面積	賃料(坪)	共益費(坪)	保証金	入居可能日
B2F	28.79坪	相談	賃料に込み	賃料の10か月	即入居可
1F	67.50坪	相談	賃料に込み	賃料の10か月	2026年7月下旬
3F	60.08坪	相談	賃料に込み	賃料の10か月	2026年3月上旬
3F	93.98坪	相談	賃料に込み	賃料の10か月	2026年3月上旬
4~5F	224.41坪	相談	賃料に込み	賃料の10か月	即入居可
6F	181.86坪	相談	賃料に込み	賃料の10か月	2026年3月上旬
7F	93.98坪	相談	賃料に込み	賃料の10か月	*相談
分割案① (5~6F)	42.55坪	相談	賃料に込み	賃料の10か月	*相談
分割案② (5~6F)	87.88坪	相談	賃料に込み	賃料の10か月	*相談
分割案③ (5~6F)	93.98坪	相談	賃料に込み	賃料の10か月	*相談

*分割区画は別途分割壁設置工事期間が発生します。/賃貸条件や建物設備は変更する可能性がありますので、ご契約内容の詳細は各建物の賃貸借契約書などをご確認ください。/賃料、共益費などは別途消費税の対象となります。

賃貸/設備条件

エレベーター	3基 入口：間口900mm 高さ2,100mm かが内：幅1,600mm 高さ2,300~2,600mm
空調	個別空調
セキュリティ	<ul style="list-style-type: none">・シリンダーキーによる施錠/人感センサーによる機械警備・セキュリティカード初回3枚貸与/追加費用 税別2,500円/枚・時間外入館は通用口よりセキュリティカードタッチにより入館可能
駐車場	<ul style="list-style-type: none">・機械式駐車場 最大収容可能台数 66台 (うちサブリース37台)・サイズ：車長5050mm 車幅1850mm 車高1550mm 重量1600kg・月額16,000円/台・礼金1か月、敷金1か月
天井高/床仕様/床荷重	2,514mm(OA床上)/2,333mm(梁下), OAフロア, 300kg/m ²
照明	4階LED・5~7階 蛍光灯仕様
償却・礼金・再契約料	なし
契約形態・年数	普通建物賃貸借・2年+フリーレント付与期間
水光熱費	毎月電気料金の請求 共用部の水道料金は発生いたしません。
ゴミ処理	1階ゴミ庫あり 指定ゴミ袋無し
清掃	専有部：任意契約、指定業者無し 共用部：共益費に含む
エントランス開放時間	平日：7:00~19:00 土曜：7:30~16:00 日祝は閉鎖



シャトルバス運行表

朝夕の通勤時間帯に、無料のシャトルバスを運行しております。

No.	時刻	出発	到着	No.	時刻	出発	到着
1	8:00	発着場①	ビル玄関前	1	17:35	ビル玄関前	発着場①
2	8:10	発着場①	ビル玄関前	2	17:45	ビル玄関前	発着場①
3	8:20	発着場①	ビル玄関前	3	17:55	ビル玄関前	発着場①
4	8:30	発着場①	ビル玄関前	4	18:05	ビル玄関前	発着場①
5	8:40	発着場①	ビル玄関前	5	18:15	ビル玄関前	発着場①
6	8:50	発着場①	ビル玄関前	6	18:25	ビル玄関前	発着場①
7	9:00	発着場①	ビル玄関前	7	18:35	ビル玄関前	発着場①
8	9:15	発着場①	ビル玄関前	8	18:45	ビル玄関前	発着場①
9	9:30	発着場①	ビル玄関前	9	18:55	ビル玄関前	発着場①
10	9:45	発着場①	ビル玄関前	10	19:05	ビル玄関前	発着場②
11	10:00	発着場①	ビル玄関前	11	19:30	ビル玄関前	発着場①

内観資料

