

- + 1フロア220坪、連層最大3フロア検討可能
- + 最小20坪～3分割検討可能
- + 新横浜駅～物件間 無料シャトルバス運行
- + 駐車場複数台利用可能



内覧ご予約方法：  
QRコード読み取り  
または[こちら](#)から



## 新横浜ファーストビル 内覧会のご案内

2025 9/25

[木]

1 9:00~ 4 13:00~ 7 16:00~  
2 10:00~ 5 14:00~ 8 17:00~  
3 11:00~ 6 15:00~

### 物件概要

所在地 神奈川県横浜市港北区新横浜1-2-1

アクセス JR新横浜 徒歩13分  
横浜市宮地下鉄 BL 徒歩13分

構造 鉄骨造

規模 地上9階/地下2階建

竣工 1992年3月

基準階面積 224.41坪

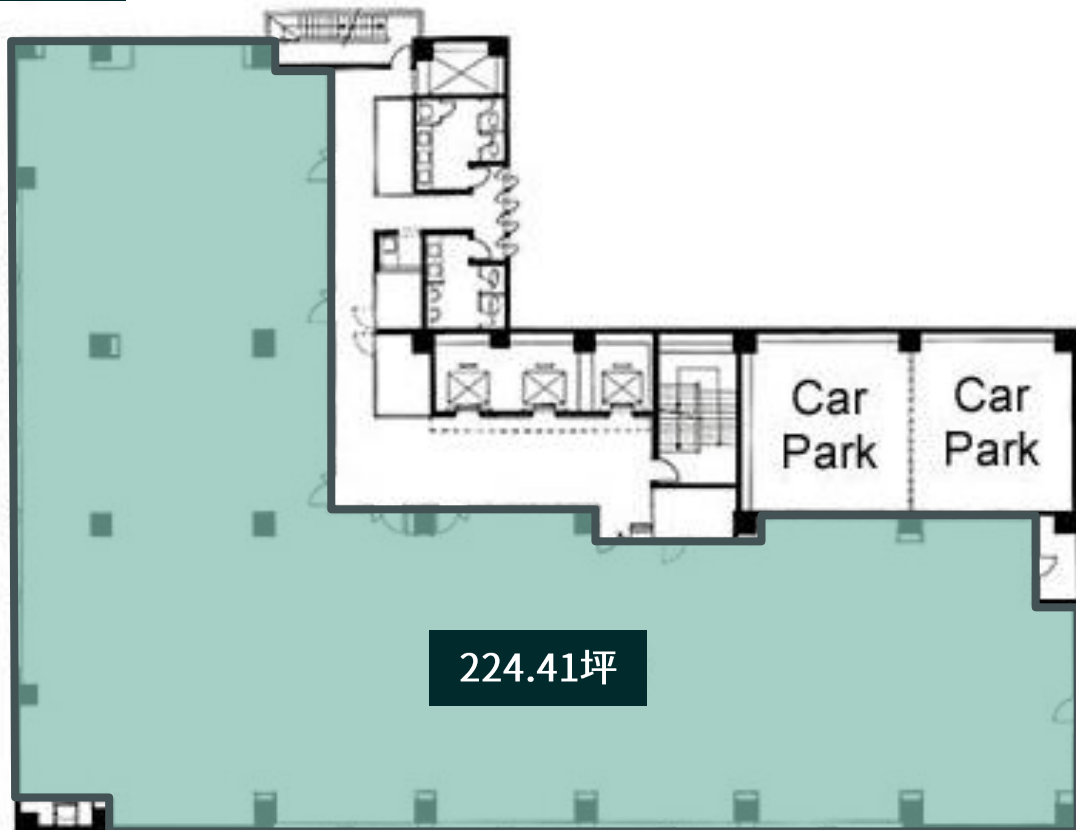
天井高 2,514mm



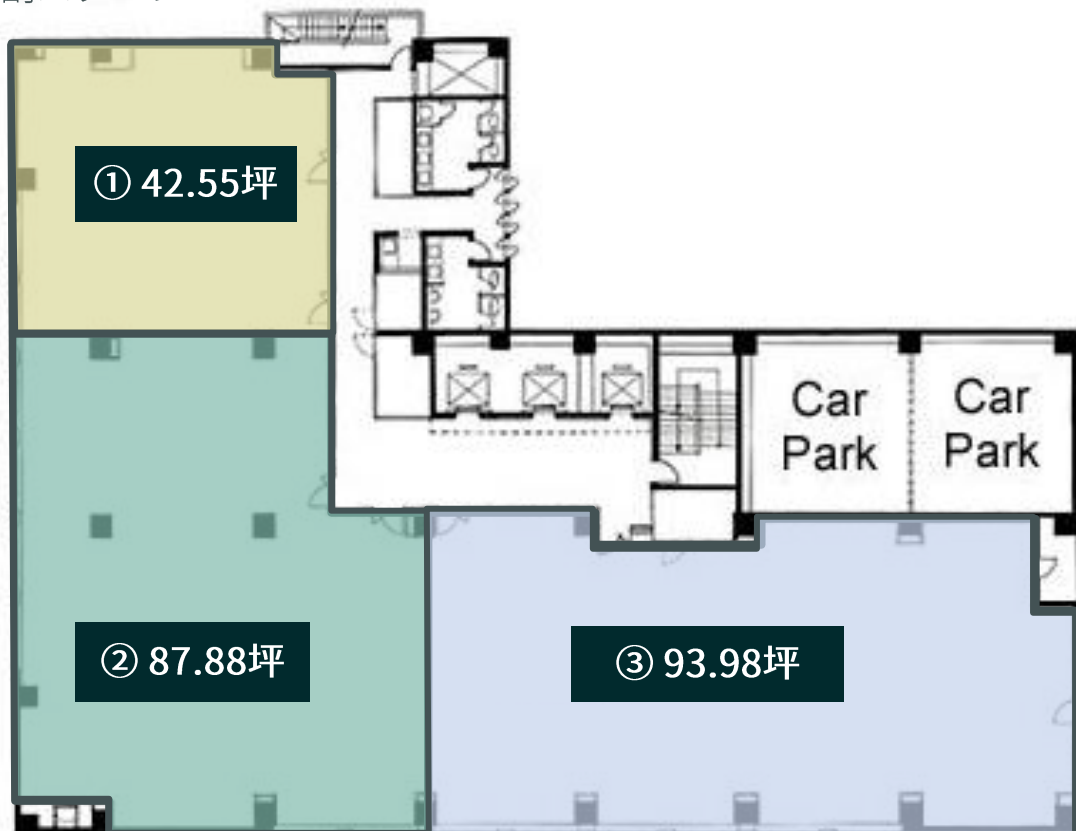
募集図面

図面と現況が相違する場合、現況を優先いたします。

4~7F



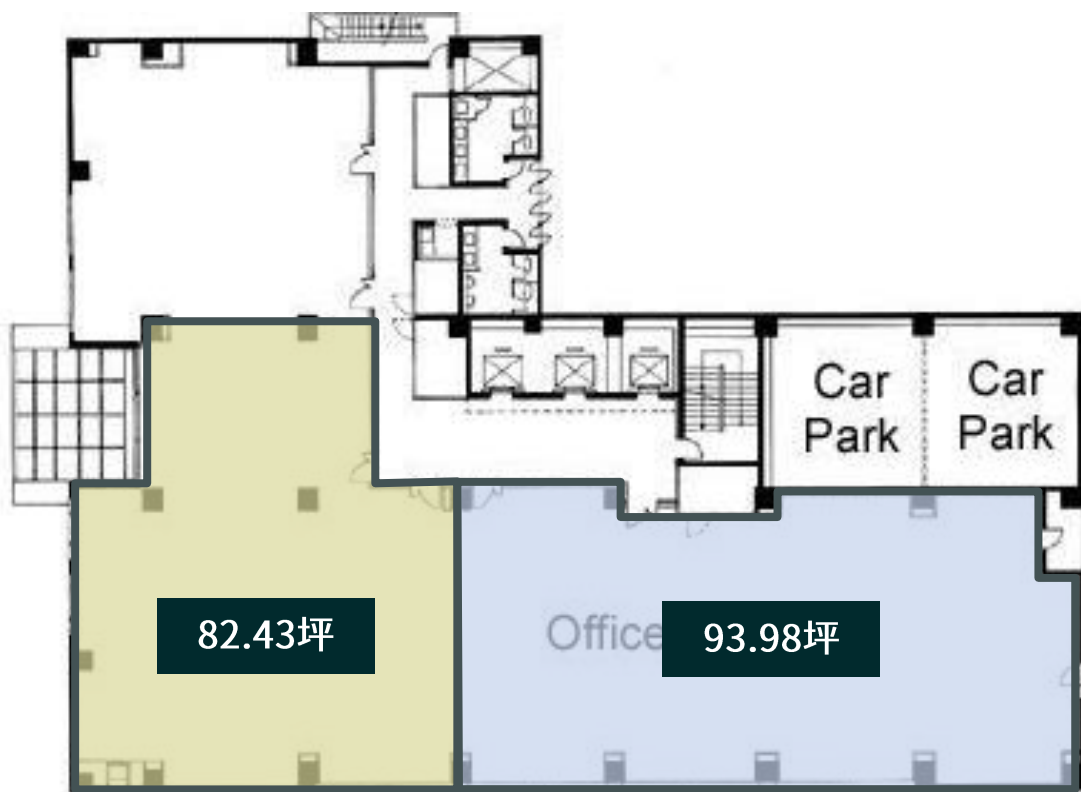
4~7F 分割パターン



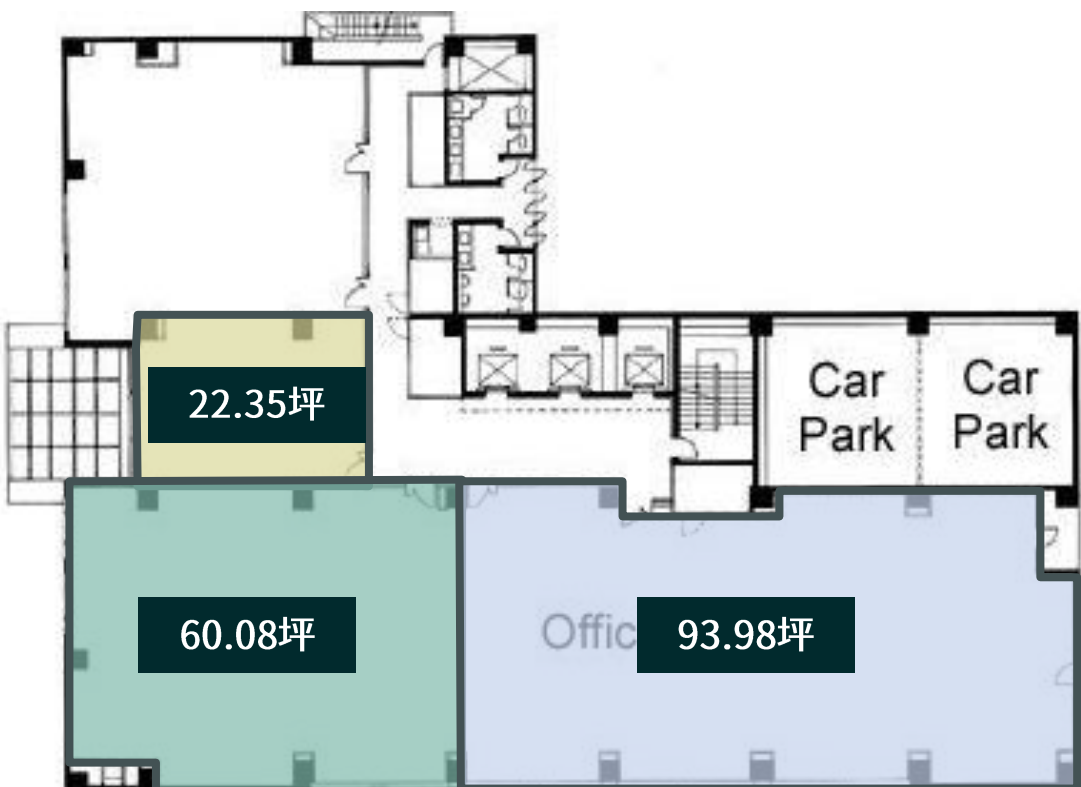
募集図面

図面と現況が相違する場合、現況を優先いたします。

3F



3F分割パターン



| 階数    | 面積      | 賃料(坪) | 共益費(坪) | 保証金     | 入居可能日     |
|-------|---------|-------|--------|---------|-----------|
| B2F   | 28.79坪  | 相談    | 賃料に込み  | 賃料の10か月 | 即入居可      |
| 3F 統合 | 82.43坪  | 相談    | 賃料に込み  | 賃料の10か月 | 即入居可      |
| 3F分割案 | 22.35坪  | 相談    | 賃料に込み  | 賃料の10か月 | *相談       |
| 3F分割案 | 60.08坪  | 相談    | 賃料に込み  | 賃料の10か月 | *相談       |
| 3F    | 93.98坪  | 相談    | 賃料に込み  | 賃料の10か月 | 2026年3月   |
| 4~6F  | 224.41坪 | 相談    | 賃料に込み  | 賃料の10か月 | 2025年9月上旬 |
| 7F    | 93.98坪  | 相談    | 賃料に込み  | 賃料の10か月 | 2025年9月上旬 |
| 分割案①  | 42.55坪  | 相談    | 賃料に込み  | 賃料の10か月 | *相談       |
| 分割案②  | 87.88坪  | 相談    | 賃料に込み  | 賃料の10か月 | *相談       |
| 分割案③  | 93.98坪  | 相談    | 賃料に込み  | 賃料の10か月 | *相談       |

\*分割区画は別途分割壁設置工事期間が発生します。/賃貸条件や建物設備は変更する可能性がありますので、ご契約内容の詳細は各建物の賃貸借契約書などをご確認ください。/賃料、共益費などは別途消費税の対象となります。

#### 賃貸/設備条件

|             |   |
|-------------|---|
| エレベーター      | 3基<br>入口：間口900mm 高さ2,100mm   かが内：幅1,600mm 高さ2,300~2,600mm   |
| 空調          | 個別空調  |
| セキュリティ      | <ul style="list-style-type: none"><li>・シリンダーキーによる施錠/人感センサーによる機械警備</li><li>・1階 キーボックスにてセキュリティカードによる警備制御</li><li>・時間外入館は通用口よりパスコードにより入館可能</li></ul>                   |
| 駐車場         | <ul style="list-style-type: none"><li>・機械式駐車場 最大収容可能台数 66台 (うちサブリース37台)</li><li>・サイズ：車長5050mm 車幅1850mm 車高1550mm 重量1600kg</li><li>・月額16,000円/台・礼金1か月、敷金1か月</li></ul> |
| 天井高/床仕様/床荷重 | 2,514mm (OA床上)/2,333mm(梁下), OAフロア, 300kg/m <sup>2</sup>   |
| 照明          | 4階LED・5~7階 蛍光灯仕様  |
| 償却・礼金・再契約料  | なし  |
| 契約形態・年数     | 普通建物賃貸借・2年+フリーレント付与期間   |
| 水光熱費        | 毎月電気料金の請求 共用部の水道料金は発生いたしません。  |
| ゴミ処理        | 1階ゴミ庫あり 指定ゴミ袋無し   |
| 清掃          | 専有部：任意契約、指定業者無し 共用部：共益費に含む  |
| エントランス開放時間  | 平日：7:00~19:00<br>土曜：7:30~16:00 日祝は閉鎖  |



## シャトルバス運行表

朝夕の通勤時間に、無料のシャトルバスを運行しております。

| No. | 時刻    | 出発   | 到着    | No. | 時刻    | 出発    | 到着   |
|-----|-------|------|-------|-----|-------|-------|------|
| 1   | 8:00  | 発着場① | ビル玄関前 | 1   | 17:35 | ビル玄関前 | 発着場① |
| 2   | 8:10  | 発着場① | ビル玄関前 | 2   | 17:45 | ビル玄関前 | 発着場① |
| 3   | 8:20  | 発着場① | ビル玄関前 | 3   | 17:55 | ビル玄関前 | 発着場① |
| 4   | 8:30  | 発着場① | ビル玄関前 | 4   | 18:05 | ビル玄関前 | 発着場① |
| 5   | 8:40  | 発着場① | ビル玄関前 | 5   | 18:15 | ビル玄関前 | 発着場① |
| 6   | 8:50  | 発着場① | ビル玄関前 | 6   | 18:25 | ビル玄関前 | 発着場① |
| 7   | 9:00  | 発着場① | ビル玄関前 | 7   | 18:35 | ビル玄関前 | 発着場① |
| 8   | 9:15  | 発着場① | ビル玄関前 | 8   | 18:45 | ビル玄関前 | 発着場① |
| 9   | 9:30  | 発着場① | ビル玄関前 | 9   | 18:55 | ビル玄関前 | 発着場① |
| 10  | 9:45  | 発着場① | ビル玄関前 | 10  | 19:05 | ビル玄関前 | 発着場② |
| 11  | 10:00 | 発着場① | ビル玄関前 | 11  | 19:30 | ビル玄関前 | 発着場① |

内観資料

