

- 都内湾岸エリア数少ない
一棟貸大型物流施設
- 一棟**3,838.48坪**
普通車29台、大型車11台、
駐車スペース有
- 平和島IC**から**3km**、
大井南ICから**3.5km**、
羽田空港から**約5km**と物流好立地



京浜島ロジスティクスセンター 内覧会のご案内

事前予約制・入場無料

お申込み
はこちらから



2025 **6/3** [火] **4** [水]

① | 10:30 ~
② | 13:30 ~
③ | 15:30 ~

事前の予約制となっております

- ※前日までに上記QRコード、または電話・メールにてお申込みください。
- ※上記日時でご都合が合わない際は別途お問い合わせください。

物件概要

所在地 東京都大田区京浜島2-1-7

アクセス 首都高速1号羽田線 平和島出入口 3km
首都高速湾岸線 大井南出入口 3.5km
東京モノレール 昭和島 徒歩15分

規模・構造 鉄筋コンクリート造
地上4階建

竣工 2024年3月

用途地域 工業専用地域

敷地面積 1,936.2坪 (6,400.68㎡)

延床面積 3,838.48坪 (12,689.18㎡)



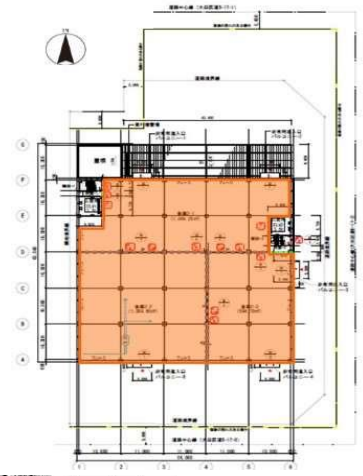
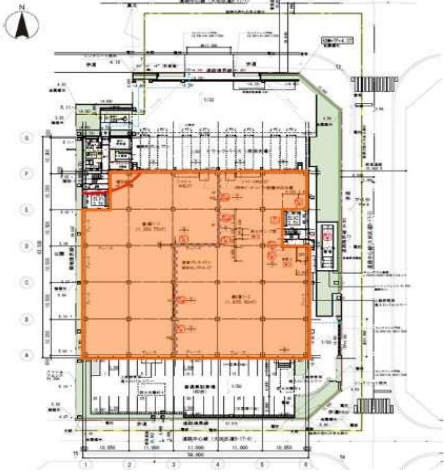


▲ お申込みはこちら

配置図・平面図 1F

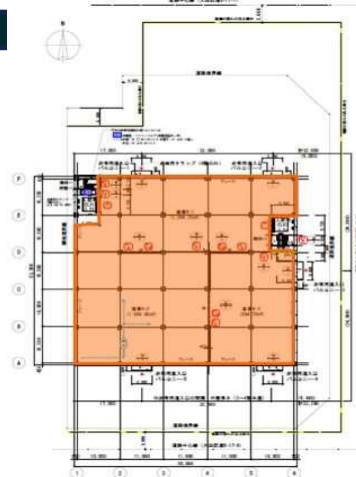
平面図 M2F

平面図 2F



平面図 3F

平面図 4F



設備概要

床形式	高床式 1.0m	昇降機備考	[貨物用EV] 寸法：W3,8m×D3,3m×H3,15m
床荷重	1.5t/m ²	自走式	BOX
梁下有効	梁下有効 5.5m	トラックバース	8台
柱スパン	11m x 10.5m	駐車場	40台 普通車29台 大型車11台
E	V 貨物用EV(3.5t)：2基		

階	倉庫	賃料	共益費	契約形態	入居予定日
1-4F	3,838.48 坪 (12,689.18m ²)	相談	相談	定期	即入居可

端数処理の関係で、賃貸条件、建物・区画面積に誤差が生じる場合があります。/ 上記内容が現況と異なる場合は、現況を優先いたします。/ 賃貸条件や建物設備は変更する可能性がありますので、ご契約内容の詳細は各建物の賃貸借契約書などでご確認ください。/ 賃料、共益費などは別途消費税の対象となります。/ 契約成立の場合、法令に定める基準に従い仲介手数料を申し受けます。/ 万一賃貸済みの場合はご了承ください。