

SLT八千代・大規模流通業務施設開発PJ

Confidential

2022.07



所在地 千葉市八千代市島田字込之内1000番6、他（土地登記地番）

交通 東関東自動車道 千葉北ICから約11.5km
北総線 小室駅 約4.2km
東洋バス 米本団地 徒歩約17分

構造 鉄骨造

規模 地上4階

竣工 2023年3月予定

用途地域 市街化調整区域（大規模な流通業務施設及び特定流通業務施設としての開発）

主用途 大規模流通業務施設（倉庫業を営む倉庫）

敷地面積 8,240.22坪・27,240.42㎡（暫定面積）

延床面積 12,049.65坪・39,833.56㎡／ **賃貸面積** : 11,322.67坪・37,430.31㎡

前面道路 北東 20m 国道16号線 公道

駐車場 普通車用64台、駐輪場62台

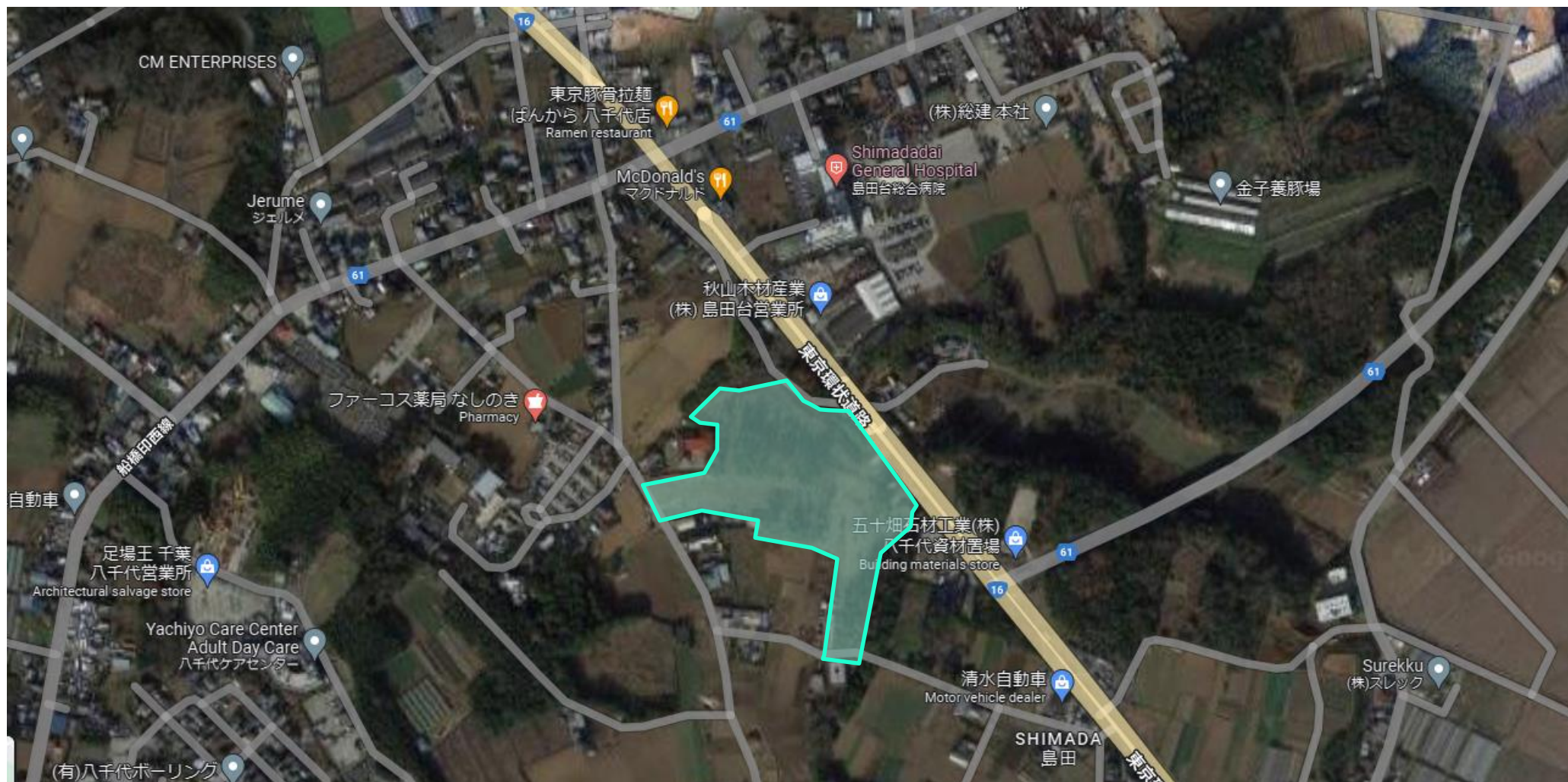
トラックバース 1階21台・2階28台

- + 首都圏の物流大動脈である国道16号沿いに立地
- + 人口19万人以上で、現在も人口の増加する八千代市の労働力が期待できる。
- + 2階へのスロープ設置により、1,2階にトラックバースを設置。2フロア毎に分割も相談可能。
- + 倉庫内に作業用空調機を設置予定、全館LED照明。
- + 屋上に太陽光パネルを設置予定で環境配慮に貢献するとともに最上階の温度上昇を抑制。
- + 強固な地盤であり、液状化や浸水リスクの低い地域。





05 | 詳細MAP



06 | 面積

| | 倉庫 | トラックバース | 事務所 | 合計 |
|----|---|-------------------------------------|-------------------------------------|---|
| 4F | 9,459.59m ² | | 387.04m ² | 9,846.63m ² (2,978.60坪) |
| 3F | 9,459.59m ² | | 387.04m ² | 9,846.63m ² (2,978.60坪) |
| 2F | 6,212.17m ² | 1,289.92m ² | 387.04m ² | 7,889.13m ² (2,386.46坪) |
| 1F | 8,255.18m ² | 957.48m ² | 635.26m ² | 9,847.92m ² (2,978.99坪) |
| 合計 | 33,386.53m ² (10,099.43坪) | 2,247.40m ² (679.84坪) | 1,796.38m ² (543.40坪) | 37,430.31m ² (11,322.67坪) |

07 | 面積表詳細

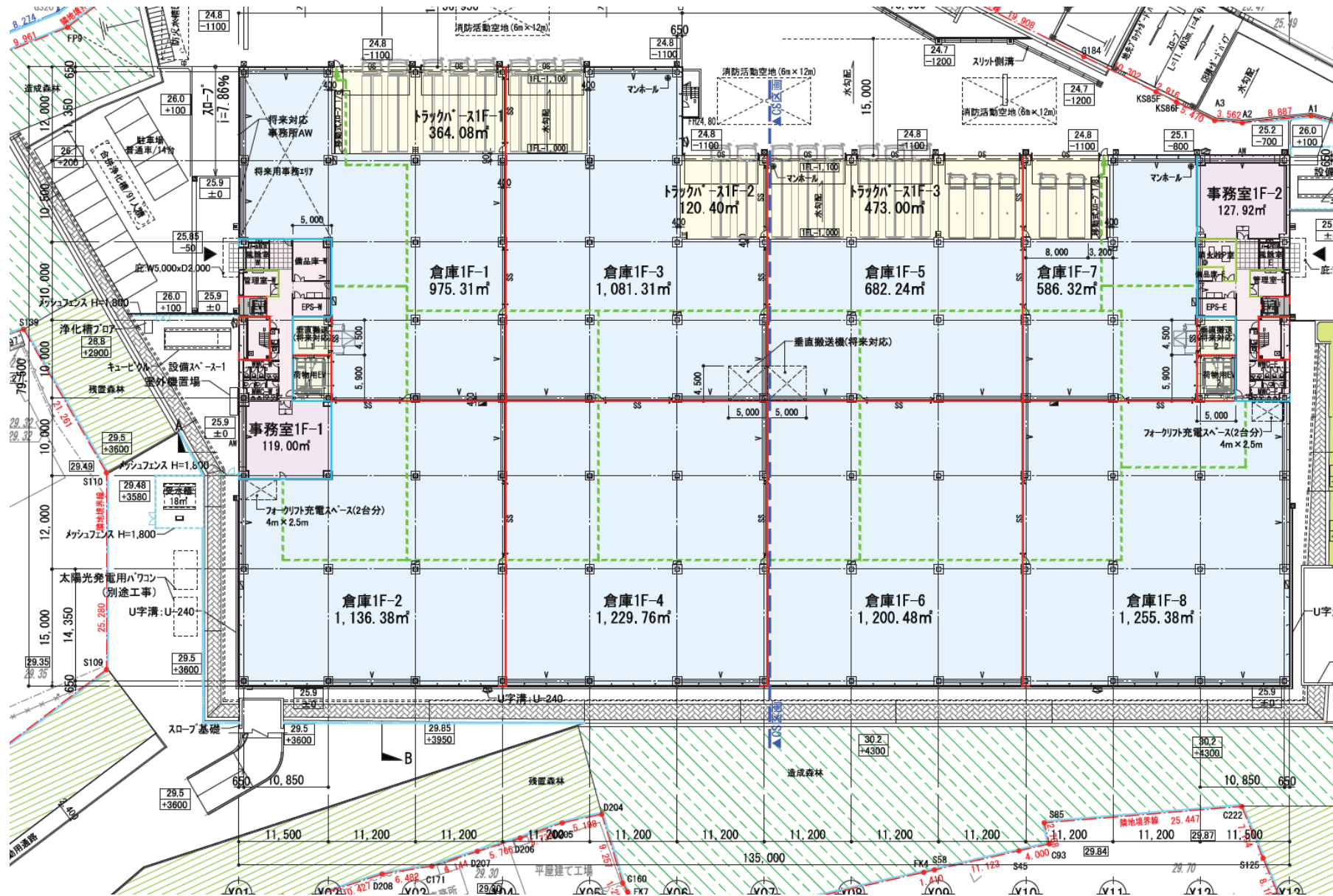
■(仮称)八千代物流倉庫計画 面積表(2021.9.21時点)

2021.9.21 図

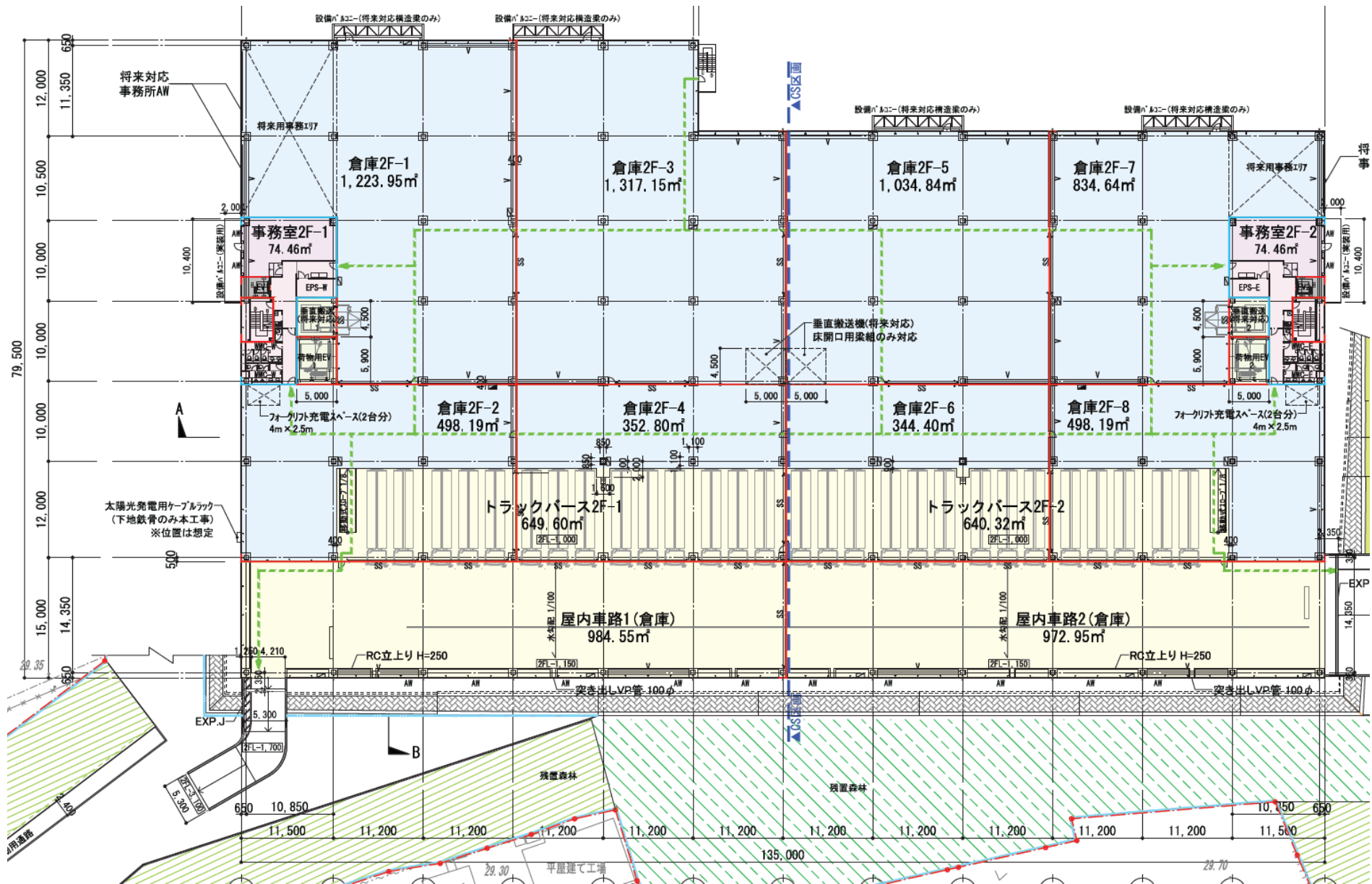
| | | 申請建物1 | | | | | | | | | | | | | | | |
|----|--------|--------------------------|-----------|---------------|------------|--------|------------------|--------|--|----------------------|----------|-------|-----------------|--|----------|-----------|--------------|
| | | 施工床面積(m ²) | | | | | | | | | | | | | | | |
| | | 容積対象床面積(m ²) | | | | | | | | | | | | | | | |
| | | 法定延床面積(m ²) | | | | | | | | | | | | | | | |
| | | 専有部(m ²) | | | | | | | | 共用部(m ²) | | | | | | | |
| 階数 | 階高(mm) | ①荷捌きスペース | ②保管庫 | ③a トラックバース | ③b 屋内車路 | ④荷物用EV | ⑤垂直搬送機 (将来対応) | ⑥事務室 | | ①~⑥計 | ⑦共用 | ⑧EV共有 | ⑨付属棟 ドライバートレ | | ⑦~⑨計 | ①~⑨計 | ①~⑦,⑨計 -④ |
| 4F | 6,400 | | 9,351.59 | | | 59.00 | 49.00 | 148.92 | | 9,608.51 | 219.51 | 18.61 | | | 238.12 | 9,846.63 | 9,769.02 |
| 3F | 6,700 | | 9,351.59 | | | 59.00 | 49.00 | 148.92 | | 9,608.51 | 219.51 | 18.61 | | | 238.12 | 9,846.63 | 9,769.02 |
| 2F | 6,700 | 6,104.17 | | 1,289.92 | 1,957.50 | 59.00 | 49.00 | 148.92 | | 9,608.51 | 219.51 | 18.61 | | | 238.12 | 9,846.63 | 9,769.02 |
| 1F | 6,700 | 8,147.18 | | 957.48 | | 59.00 | 49.00 | 246.92 | | 9,459.58 | 363.13 | 18.61 | 6.60 | | 388.34 | 9,847.92 | 9,770.31 |
| 計 | | 14,251.35 | 18,703.18 | 2,247.40 | | 236.00 | 196.00 | 693.68 | | 38,285.11 | 1,021.66 | 74.44 | 6.60 | | 1,102.70 | 39,387.81 | 39,077.37 |

※各値は別途賃貸面積求積図より算出

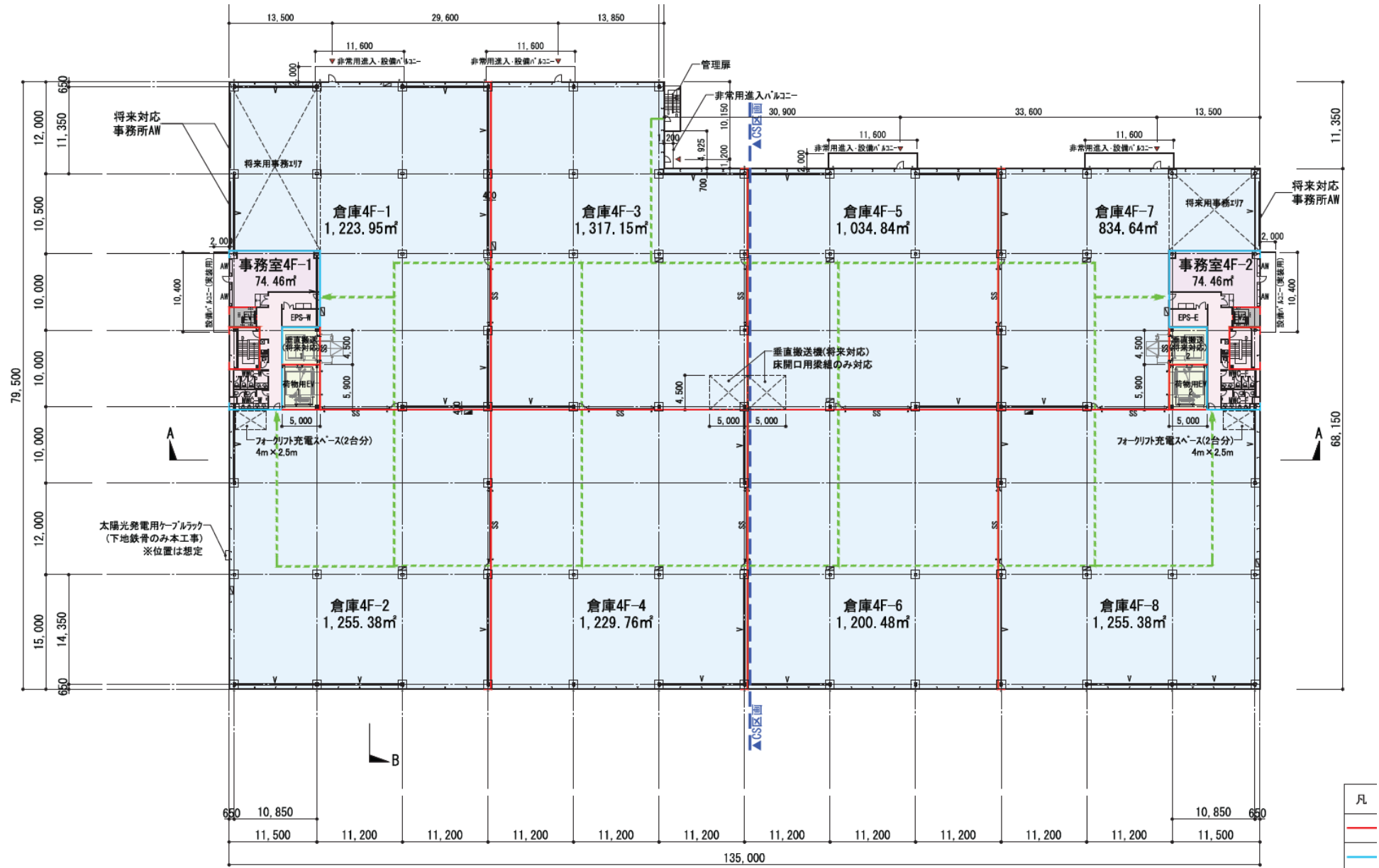
09 | 平面図 1F



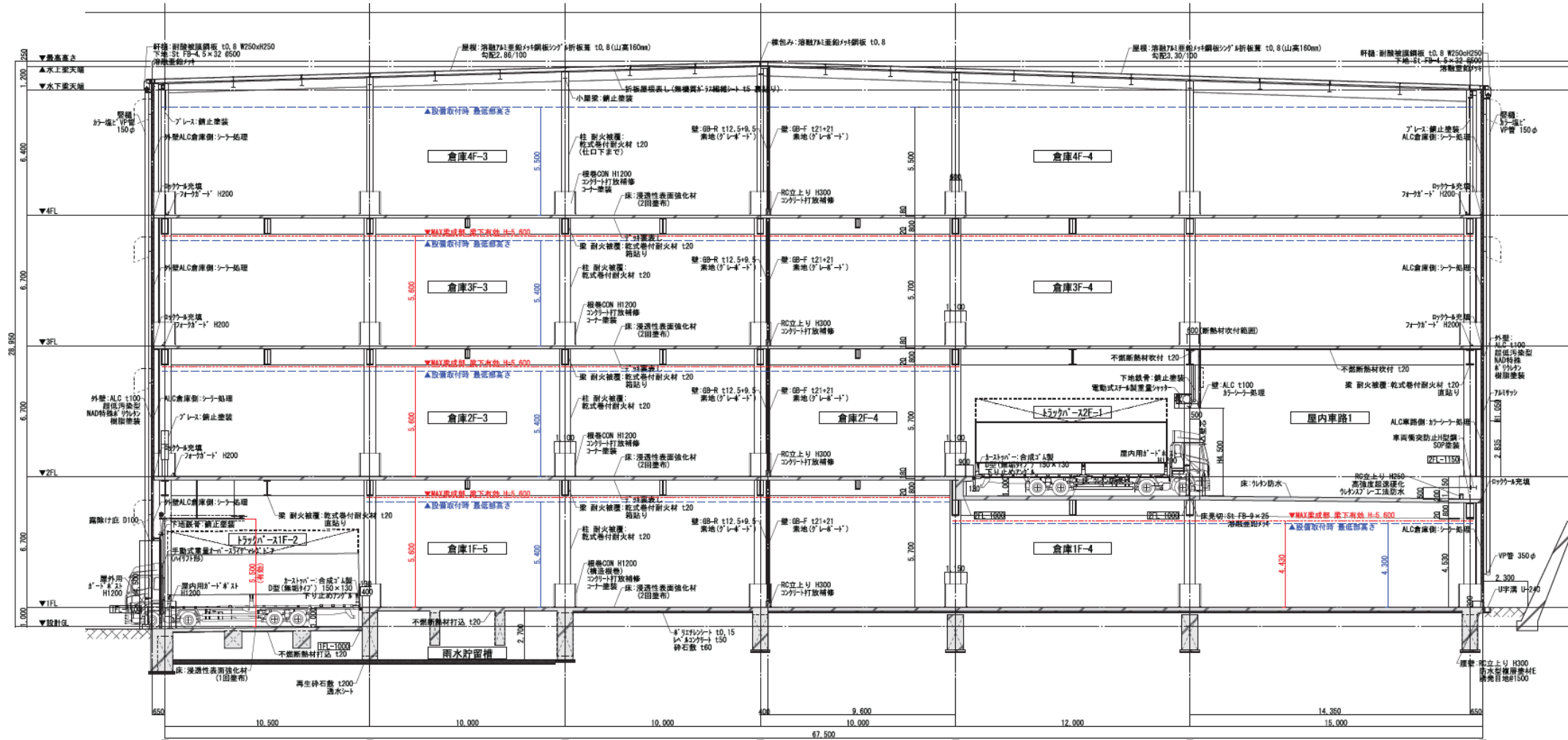
10 | 平面図 2F



12 | 平面図 4F



13 | 断面図



| | |
|---------------|---|
| 天井高 | 倉庫（梁下有効）：1-3階 5.6m（1階一部4.43m） 4階 5.5m～5.6m |
| 柱スパン | 柱芯：10.0m×11.2m |
| バース | 1階：16バース 2階：33バース ドックレベラー：なし 可動式スロープ：1.2階 各2基 バースからシャッターまでの寸法：11.1m |
| シャッター高 | 手動オーバースライダー高さ （バース対外部区画）：H4.5m 電動防火シャッター高さ（倉庫内区画）：H4.0m |
| 照明 | 全館LED |
| 屋根仕様 | 鋼板シングル折板葺 ※太陽光パネル設置予定 |

| | |
|-----------------|--|
| 荷物用EV | 基数：2基 積載荷重：3.5t 3枚上開戸：W3m×H3m 内寸（カゴ）：W3m×D3.3m×H3.15m 速度：45m/min 停止階：1～4階 |
| 垂直搬送機 | 将来対応、4箇所 |
| 乗用エレベーター | 9人乗・2基 |
| 空調機 | 各階、作業用空調 |

15 | 竣工イメージ





Contacts

シービーアールイー株式会社 | インダストリアル&ロジスティクス

〒100-0005 東京都千代田区丸の内二丁目1番1号 明治安田生命ビル18F

TEL 03-5288-9830