



- 新品タイヤ等をはじめとした、幅広い貨物の受け入れの相談可
- 国道16号線に面し、柏ICへのアクセスも良好な好立地
- 路線業者の拠点数は10km圏内で約11拠点、配送への柔軟な対応が見込める立地特性



LOGIBASE柏 内覧会

特別条件ご提示!



お申込み
はこちらから



2024 **11 / 11** [月] **12** [火]

1 11:00~
2 13:30~
3 15:00~

事前の予約制となっております

※前日までに上記QRコード、または電話・メールにてお申込みください。
※また、上記日時でご都合が合わない際は別途お問い合わせください。

Tel : 03-5288-9830

E-mail : tokyo-id@cbre.co.jp

物件概要

所在地	千葉県柏市風早1-10-3
アクセス	常磐自動車道 柏IC 12.3km バス停 風早工業団地 から徒歩約3分 東武野田線 逆井 3.5km
規模・構造	地上4階建 RCS造 (新耐震)
竣工	2024年5月末
用途地域	工業地域 / 準工業地域
敷地面積	1,825坪・6,034m ²
延床面積	3,967.23坪・13,114.83m ²



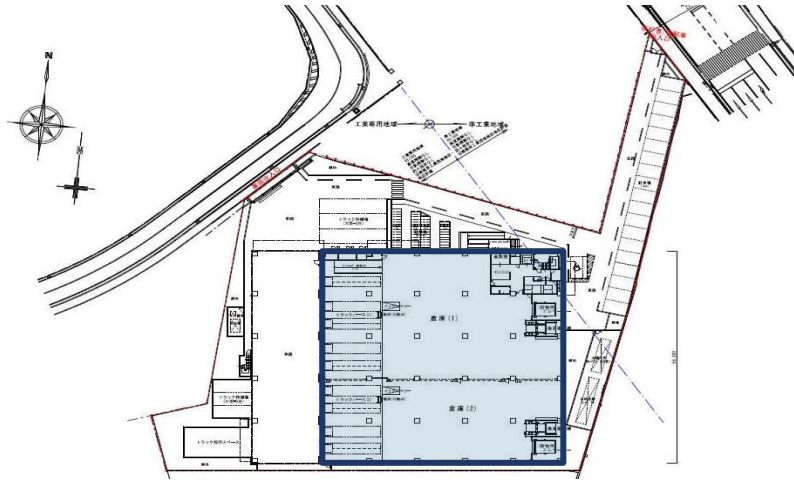
お問合せはこちら

国土交通大臣[15] 第1075号【媒介】 東京都千代田区丸の内二丁目1番1号明治安田生命ビル21F
シービーアールイー株式会社 インダストリアル&ロジスティクス 首都圏営業部
TEL 03-5288-9830 E-mail tokyo-id@cbre.co.jp



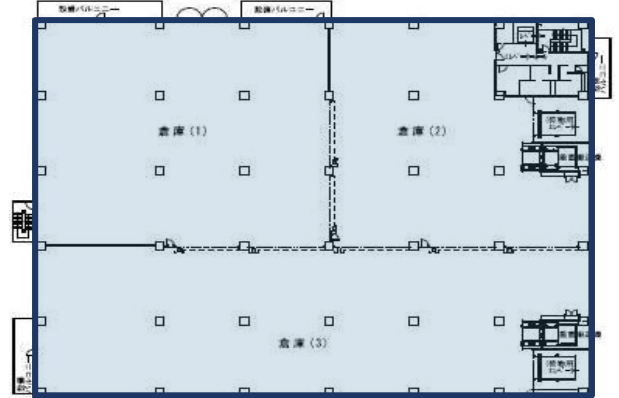
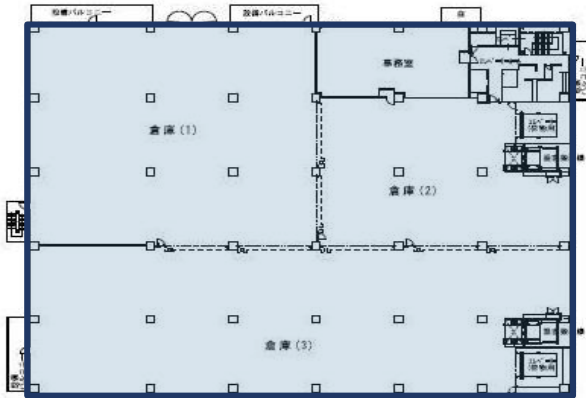
▲ お申込みはこちら

1階・配置図



2階

3・4階



各階梁下有効
5.5m以上確保



各階床荷重
1.5t/m²



一般車用
駐車場



トラック
待機場



トラック
バス



荷物用EV
2基



垂直搬送機
2基



40ftトレーラー
対応



人感センサー付
LED

階	倉庫	バス	事務所	その他	合計
4F	3,026.85m ² (915.62坪)	—	—	236.16m ² (71.44坪)	3,263.01m ² (987.06坪)
3F	3,026.50m ² (915.52坪)	—	—	236.50m ² (71.54坪)	3,263.00m ² (987.06坪)
2F	2,826.64m ² (855.06坪)	—	186.35m ² (56.37坪)	250.02m ² (75.63坪)	3,263.01m ² (987.06坪)
1F	1,603.82m ² (485.15坪)	651.76m ² (197.16坪)	—	304.63m ² (92.15坪)	2,560.21m ² (774.46坪)
合計	10,483.81m ² (3,171.35坪)	651.76m ² (197.16坪)	186.35m ² (56.37坪)	1,027.31m ² (310.76坪)	12,349.23m ² (3,735.64坪)

賃貸借条件

賃料：相談

管理費：別途

契約形態
定期 (5年)

入居可能日
即入居可

端数処理の関係で、賃貸条件、建物・区画面積に誤差が生じる場合があります。/ 上記内容が現況と異なる場合は、現況を優先いたします。/ 賃貸条件や建物設備は変更する可能性がありますので、ご契約内容の詳細は各建物の賃貸借契約書などをご確認ください。/ 賃料、共益費などは別途消費税の対象となります。/ 契約成立の場合、法令に定める基準に従い仲介手数料を申し受けます。/ 万一賃貸済みの場合はご了承ください。