



三芳 DC

内覧会のご案内

入場無料

内覧会 (事前予約制)

お申込み
はこちら

▲ 内覧会

2024 9/12 [木] ・ 9/13 [金]

①10時 ②11時 ③12時 ④13時
⑤14時 ⑥15時 ⑦16時 ⑧17時

計8回

※受付の上、ご自由にご内覧可能となっております。

ご来場特典

LOGI MAP 2024プレゼント！※ 1社2名まで

事前予約制となっております

※対象：不動産会社

前日までに上記QRコード、または電話・メールにてお申込みください。

Tel 03-5288-9830

E-mail tokyo-id@cbre.co.jp

三芳DC

- 所沢・三芳エリアの希少な開発物件。
関越自動車「三芳スマートIC」より約4km。
上下線2024/3/10（日）開通済み！
（※車両の全長12m以下に限る）
- 東武東上線「上福岡」駅より西武バスあり
- 1Fに接車バースを設置し、24時間365日稼働可能な4階建BOX型物流施設
- EV・垂直搬送機・クライミングレベラー/ドックレベラーの将来追加用の下地あり。
- 大型車・乗用車の出入口、乗用車専用の出入口あり
- 平面図駐車場・トラック待機場有り
- 賃貸面積 約4,360坪、分割応相談

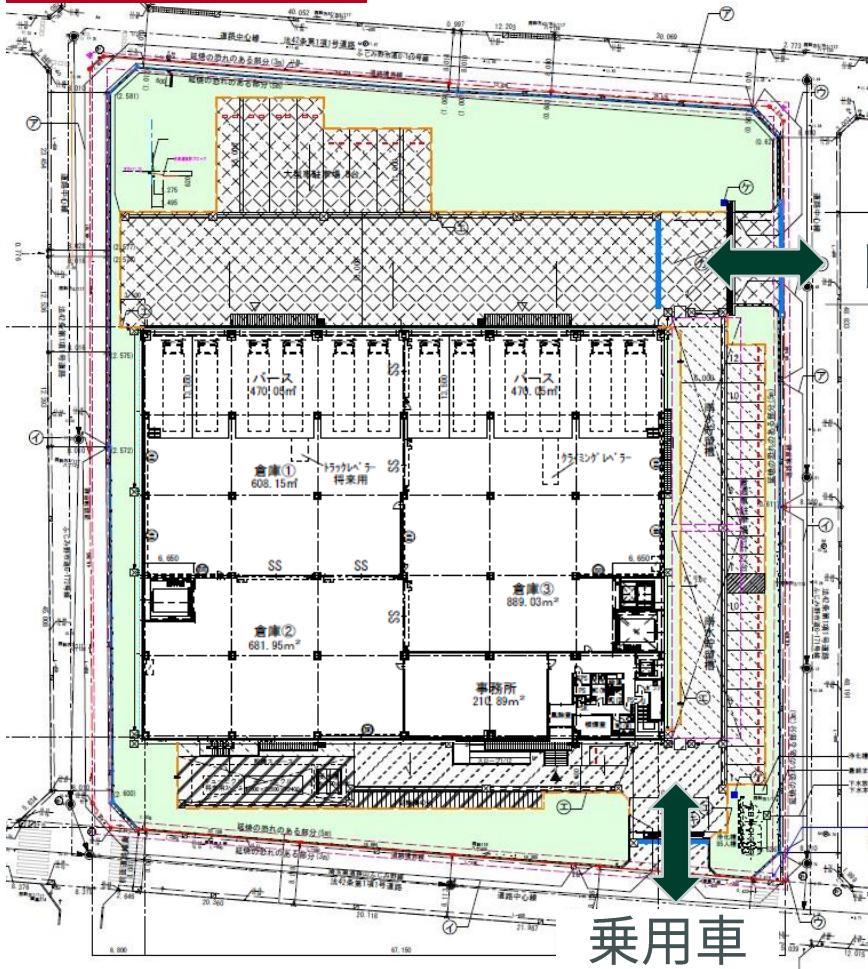


物件概要

所在地	埼玉県ふじみ野市亀久保2188-1他
アクセス	関越自動車道「三芳スマートIC」より4.0km、「川越IC」より約8km、「所沢IC」より8.4km 東武東上線「上福岡」駅、埼京線・川越「南古谷」駅からバス利用可能
構造・規模	鉄骨造 倉庫：地上4階 事務所：地上2階
竣工	2022年11月
用途地域	市街化調整区域
敷地面積	2,771.08坪(9,160.61㎡)
延床面積	4,471.37坪(14,781.39㎡)

三芳DC

1階平面図/配置図



トラック

設備概要

天井高	5.5m
床荷重	1.5t/m ²
柱スパン	W11m×D10.6m
EV・垂直搬送機	貨物用EV：2基、垂直搬送機：1基
バス台数	10t (12台)
駐車場	普通車22台 大型車8台

乗用車

面積表

	倉庫	バス	事務所	合計
4F	1,049.35坪		40.62坪	1,089.97坪
3F	1049.34坪		40.62坪	1,089.96坪
2F	974.60坪		115.36坪	1,089.96坪
1F	690.21坪	284.38坪	113.92坪	1,088.51坪
計	3,763.50坪	284.38坪	310.52坪	4,358.40坪