



(仮称) 三芳 DC

内覧会のご案内

—— 入場無料

お申込み
はこちら



▲ 内覧会

内覧会 (事前予約制)

2024 **2/21** [水] ・ **2/22** [木]

1回目 10:30~

2回目 13:00~

3回目 15:00~

ご来場特典

QUOカード1,000円分プレゼント! ※1社2名まで

事前予約制となっております

※対象：不動産会社、荷主企業、物流企業

前日までに上記QRコード、または電話・メールにてお申込みください。

Tel **03-5288-9830**

E-mail **tokyo-id@cbre.co.jp**

(仮称) 三芳DC

- 所沢・三芳エリアの希少な開発物件。
関越自動車「三芳スマートIC」より約4km。
上下線2024/3/10（日）15時開通！
（※車両の全長12m以下に限る）
- 東武東上線「上福岡」駅より西武バスあり
- 1Fに接車バースを設置し、24時間365日稼働可能な4階建BOX型物流施設
- EV・垂直搬送機・クライミングレベラー/ドックレベラーの将来追加用の下地あり。
- 大型車・乗用車の出入口、乗用車専用の出入口あり
- 平面図駐車場・トラック待機場有り
- 賃貸面積 約4,360坪、分割応相談

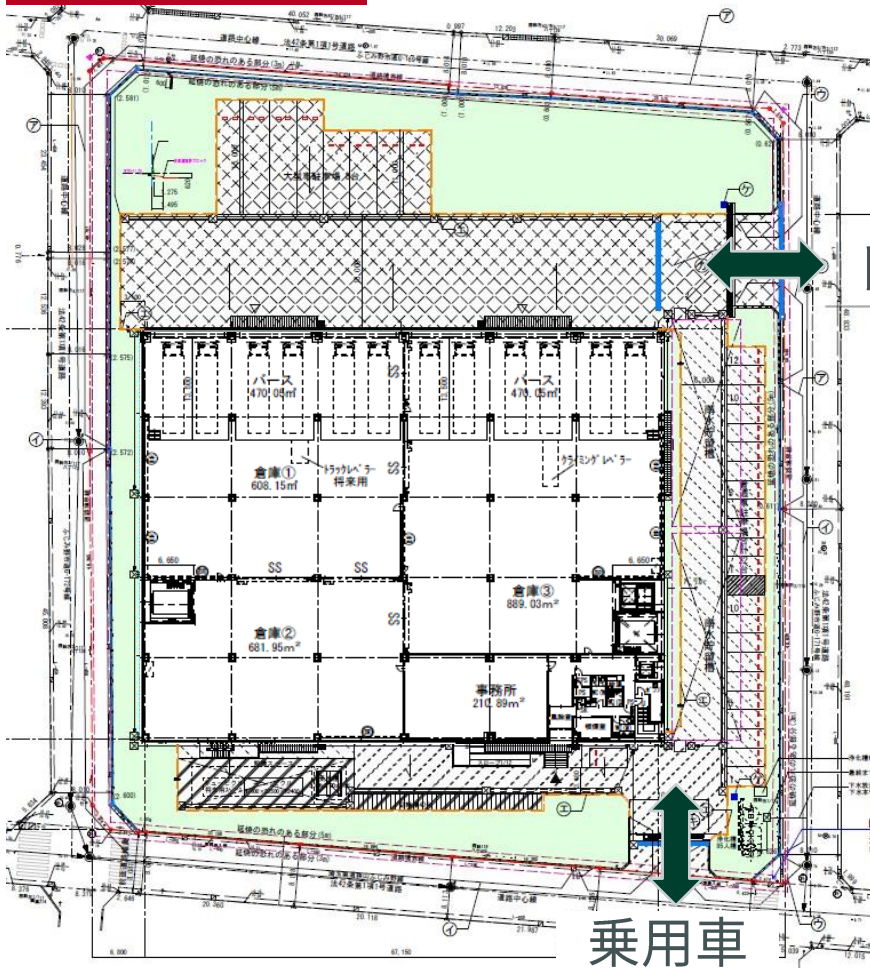


物件概要

| | |
|-------|--|
| 所在地 | 埼玉県ふじみ野市亀久保2188-1他 |
| アクセス | 関越自動車道「三芳スマートIC」より4.0km、「川越IC」より約8km、「所沢IC」より8.4km 東武東上線「上福岡」駅、埼京線・川越「南古谷」駅からバス利用可能 |
| 構造・規模 | 鉄骨造 倉庫：地上4階 事務所：地上2階 |
| 竣工 | 2022年11月 |
| 用途地域 | 市街化調整区域 |
| 敷地面積 | 2,771.08坪(9,160.61㎡) |
| 延床面積 | 4,471.37坪(14,781.39㎡) |

(仮称) 三芳DC

1階平面図/配置図



トラック

設備概要

| | |
|----------|---------------------|
| 天井高 | 5.5m |
| 床荷重 | 1.5t/m ² |
| 柱スパン | W11m×D10.6m |
| EV・垂直搬送機 | 貨物用EV：2基、垂直搬送機：1基 |
| バス台数 | 10t (12台) |
| 駐車場 | 普通車22台 大型車8台 |

乗用車

面積表

| | 倉庫 | バス | 事務所 | 合計 |
|----|-----------|---------|---------|-----------|
| 4F | 1,049.35坪 | | 40.62坪 | 1,089.97坪 |
| 3F | 1049.34坪 | | 40.62坪 | 1,089.96坪 |
| 2F | 974.60坪 | | 115.36坪 | 1,089.96坪 |
| 1F | 690.21坪 | 284.38坪 | 113.92坪 | 1,088.51坪 |
| 計 | 3,763.50坪 | 284.38坪 | 310.52坪 | 4,358.40坪 |