

東西両面バース
大型車50台接車可能

延床10,800坪
3,650坪～分割可能



羽生賃貸物流倉庫内覧会 埼玉賃貸倉庫マーケット説明

お申込みは
こちらから



2025 5/14 [水] 15 [木]

- ① 10:30 ~
- ② 13:30 ~
- ③ 15:30 ~

物件概要

所在地 埼玉県羽生市小松18

アクセス 東北自動車道 - 羽生IC 6.2km
東北自動車道 - 加須IC 10.2km
東武伊勢崎線 南羽生 2.2km

規模・構造 鉄骨造・地上4階建

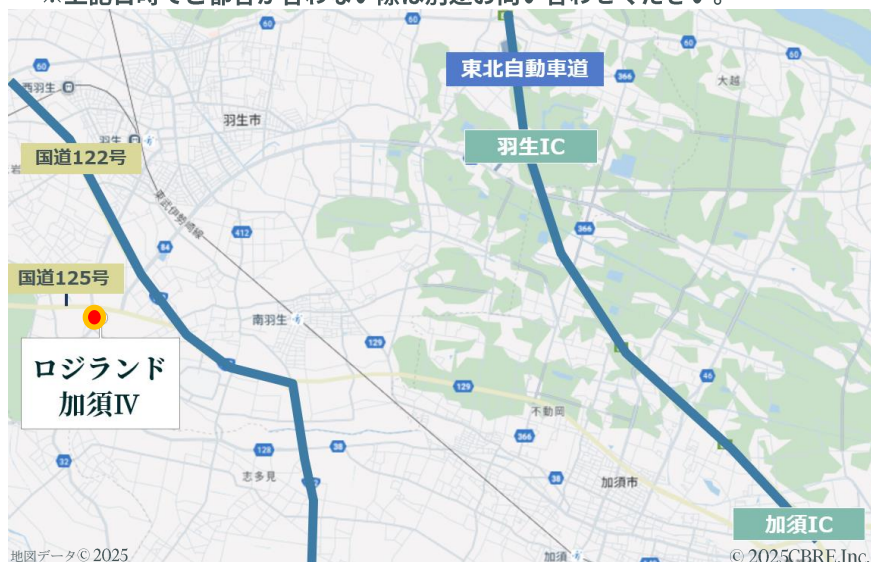
竣工 2022年7月

敷地面積 5,951.23坪・19,673.52㎡

延床面積 10,838.27坪・35,828.98㎡

事前の予約制となっております

- ※前日までに上記QRコード、または電話・メールにてお申込みください。
- ※「羽生駅」より送迎あり。ご希望の際は申込フォームよりご選択ください。
- ※上記日時でご都合が合わない際は別途お問い合わせください。





東側トラックバース



西側トラックバース



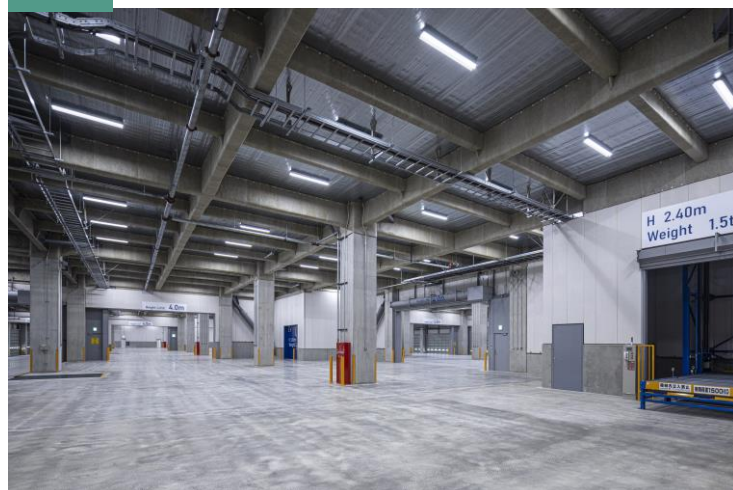
エントランス



事務所



倉庫



トラックバース



端数処理の関係で、賃貸条件、建物・区画面積に誤差が生じる場合があります。/ 上記内容が現況と異なる場合は、現況を優先いたします。/ 賃貸条件や建物設備は変更する可能性がありますので、ご契約内容の詳細は各建物の賃貸借契約書などでご確認ください。/ 賃料、共益費などは別途消費税の対象となります。/ 契約成立の場合、法令に定める基準に従い仲介手数料を申し受けます。/ 万一賃貸済みの場合はご了承ください。