

苫小牧市新明町3丁目倉庫・事務所 内覧会



来場特典
アンケートに答えると
QUOカード
1,000円分
プレゼント!

11/12 [火] 13 [水]

参加費 無料

- ① 10:00～
- ② 11:00～
- ③ 13:30～
- ④ 14:30～
- ⑤ 15:30～



申込LINK

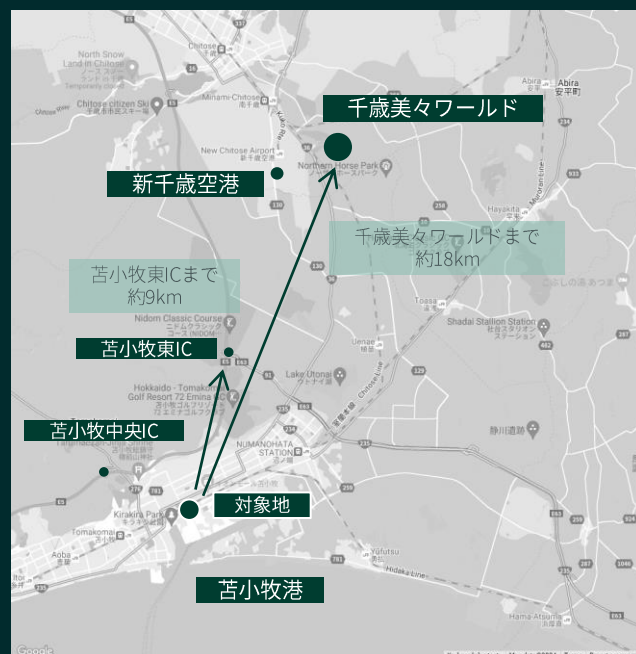
事前の予約制となっております

前日までに右記QRよりお申込みください。

※ 所属企業様のアドレスでお申し込みください。

※ 当内覧会は、荷主企業様/物流会社様限定となります

※ お申込状況によって参加人数のご調整をさせて頂く場合がございます。予めご了承ください



【個人情報の取り扱いについて】

ご提供いただく情報は弊社からの情報提供及び営業活動にのみ利用させていただきます。ご入力いただいた個人情報の取り扱いに関しては、事前に当社個人情報保護方針 (<http://bit.ly/cbreprivacy>) および イベント等に関連して取得した個人情報のお取り扱いについて (<http://bit.ly/cbreeventprivacy>) をご確認ください。

お問い合わせ

国土交通大臣 (15) 第1075号 <媒介>

シービーアールイー株式会社 札幌支店

アドバイザー&トランザクションサービス | インダストリアル & ロジスティクス

Tel 011-231-6931 E-mail Sapporo-ils@cbre.com

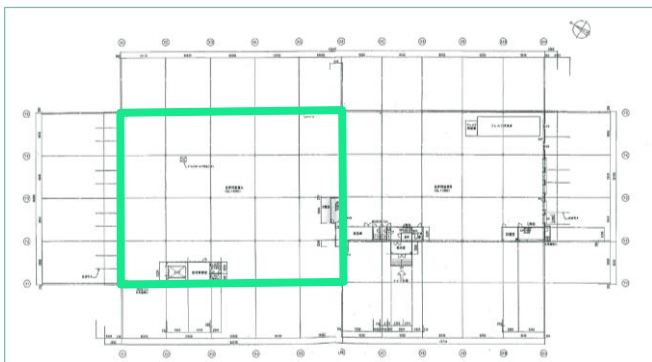
苫小牧市新明町3丁目倉庫・事務所

物件概要

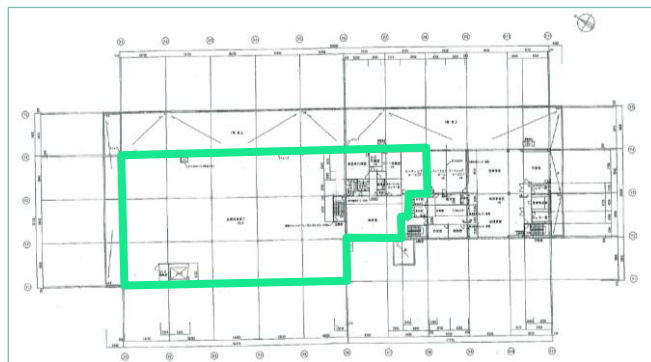
所在地	北海道苫小牧市新明町3丁目9番11号(住居表示)
アクセス	道央自動車「苫小牧東IC」約9km 「苫小牧中央IC」約5km
用途地域	準工業地域
敷地面積	8,265.41㎡(2,500.29坪) ※登記簿
延床面積	1F：3,564.85㎡(1,078.37坪) 2F：2,557.92㎡(773.77坪) ※登記簿
構造規模	鉄骨造陸屋根 2階建
竣工年月	2000年8月
天井高	〈梁下有効高〉1F倉庫：約5.5m 2F倉庫：約3m 事務所：約2.55m
床荷重	1F：1.5t/㎡ 2F：0.5t/㎡
荷物用EV	1基(2t)

賃貸面積	賃料	敷金	入居可能日	契約形態
1-2F：1,220坪	相談	賃料の3ヶ月分	即日入居可	定期借家契約 期間要相談
〈面積内訳〉1F倉庫：639坪 2F倉庫：481坪 2F事務所：100坪				

1 F 平面図



2 F 平面図



お問い合わせ

国土交通大臣 (15) 第1075号 <媒介>
シービーアールイー株式会社 札幌支店
アドバイザー&トランザクションサービス | インダストリアル & ロジスティクス
Tel 011-231-6931 E-mail Sapporo-ils@cbre.com