

札幌新発寒物流センター

当施設の内覧会と株式会社エースとの商談会を開催！



来場特典

アンケートに答えると

QUOカード
1,000円分
プレゼント！

10/9 【木】

- ①10:00～ ②11:00～
③13:30～ ④14:30～
⑤15:30～

参加費無料/事前予約

[備考]

■当商談会は、荷主企業様又は物流業務の委託(寄託又は再寄託)をご検討の企業様限定となります。

お申込状況によって参加人数のご調整をご協力頂く場合がございます。予めご了承ください。

※ 所属企業様のアドレスでお申し込みください。

■前日までにリンクまたはQRコードよりお申込みください。CBREの担当から日程確定のご返信をお送りさせていただきます。

メールが届かない場合お手数ですが、
Sapporoils@cbre.com までご連絡ください。



申込LINK

株式会社エース

詳細は『株式会社エース』で検索！

- ・ 倉庫業を営む倉庫として賃借中の区画で、パレット1枚から最大約3,000坪迄荷物の保管が対応可能。
- ・ 短期間のスポット案件から通年の保管業務まで受入可能。
- ・ 倉庫スペースの提供に限らず、荷役業務、配送業務等の業務委託についてもご相談させていただきます。



【個人情報の取り扱いについて】

ご提供いただく情報は弊社からの情報提供及び営業活動にのみ利用させていただきます。ご入力いただいた個人情報の取り扱いに関しては、事前に当社個人情報保護方針 (<http://bit.ly/cbreprivacy>) および イベント等に関連して取得した個人情報のお取り扱いについて (<http://bit.ly/cbreventprivacy>) をご確認ください。

お問い合わせ

国土交通大臣 (15) 第1075号 <媒介>

シービーアールイー株式会社 札幌支店

アドバイザリーサービス | リーシング | インダストリアル & ロジスティクス

Tel 011-231-6931 E-mail Sapporo-ils@cbre.com

札幌新発寒物流センター

物件概要

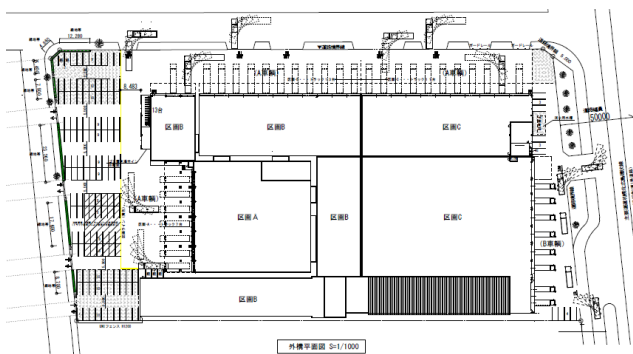
所在地	札幌市手稲区新発寒6条1丁目 1152-1,-5,-6,-7,-10,-11,-12,-13,-14,1155-1
交通	JR北海道バス「発寒16条14丁目」徒歩1分 札幌自動車道「新川」IC 約3.5km JR「発寒」駅 約2.5km 地下鉄東西線「宮の沢」駅 約3.7km
構造・規模	①鉄骨造陸屋根4階建 ②鉄骨造亜鉛メッキ鋼板葺・陸屋根2階建
用途地域	準工業地域、第一種住居地域
敷地面積	22,521㎡ (6,812.6坪) ※登記簿
延床面積	27,955.16㎡ (8,456.44坪) ※登記簿
竣工	1980年8月 ※改修工事2024年12月10日完了
貨物EV	3基 A区画：積載荷重6,300kg(幅：5.5m、奥行4.5m、高さ2.7m) C区画：積載荷重3,000kg(幅：4.5m、奥行2.5m、高さ3m) C区画：積載荷重1,300kg(幅：2.5m、奥行2m、高さ2.7m)
垂直搬送機	1基 A区画 積載荷重：1,200kg 最大荷姿 幅：3,000mm、奥行2,600mm、高さ2,900mm
駐車場	126台
天井高	倉庫：3.1m～7.25m/事務所：2700mm
床荷重	A区画：400kg/㎡(1～4階) B区画：600kg/㎡(1階) C区画：600kg/㎡(1階)、400kg/㎡(1階一部)、400kg/㎡(2階)、180kg/㎡(2階一部) ①区画：600kg/㎡(1階) (一部180kg/㎡箇所は倉庫利用不可) ※1.0tフォークリフト利用可。
バース	約40台
柱スパン	6m～14m
自動ラック	B区画 1階(面積：348.034坪(1,150.524㎡)) ※下記①+②の面積 格納量：2,060パレット(4列×37開口×14段) パレット：2,300W×1,600L×150H(mm) 荷重：MAX.800kg/AVE.600kg(パレット自重含む) ※重量物の保管は自動ラックでの対応をご提案いたします。

- + 札幌駅周辺エリアまで約30分圏内で配送アクセス可能
- + 札幌市内と石狩湾新港エリアとのアクセスにも便利な札幌西エリアに立地
- + 札幌自動車道「新川IC」より約3.5km高速利用にもアクセスの良い立地
- + 倉庫内に自動ラックがあり、重量物の保管も可能
- + トラックバースが広く、効率的な荷物の搬出入が可能
- + 半径5km圏内に人口集積が多くパート・アルバイトの確保に優位

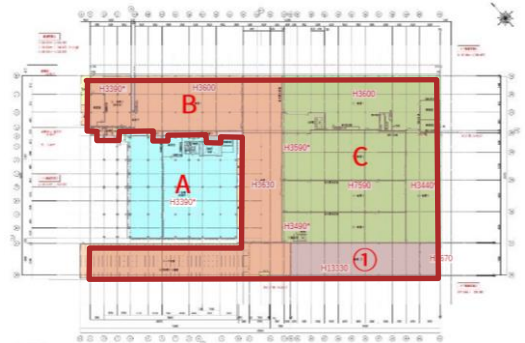
ご提案区画

フロア	A区画	B区画	C区画	①区画
1F	653.69坪	1,352.34坪	1,558.68坪	295.55坪
2F	812.82坪	-	1,896.32坪	-
3F	950.91坪	-	-	-
4F	937.35坪	-	-	-
合計	3,354.79坪	1,352.34坪	3,455坪	295.55坪

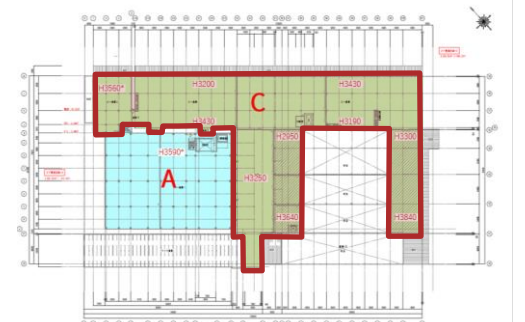
敷地配置図



1階平面図



2階平面図



お問い合わせ

国土交通大臣 (15) 第1075号 <媒介>
シービーアールイー株式会社 札幌支店
アドバイザーサービス | リーシング | インダストリアル & ロジスティクス
Tel 011-231-6931 E-mail Sapporo-ils@cbre.com