

OAK LOGISTICS CENTER 発寒 完成内覧会

来場特典

アンケートに答えると

QUOカード
1,000円分
プレゼント!**11/14** [火] **15** [水]① 10:30～ ② 13:30～
③ 15:00～**参加費 無料**

[備考]

当内覧会は、荷主企業様／物流会社様限定となります。お申込状況によって参加人数のご調整をご協力頂く場合がございます。予めご了承ください。

※ 所属企業様のアドレスでお申し込みください。

事前の予約制となっております

前日までに右記リンクまたはQRよりお申込みください。弊社担当から日程確定の返信をお送りさせていただきます。メールが届かない場合お手数ですが Sapporo-ils@cbre.com までご連絡ください。



申込LINK

**OAK LC発寒の
詳細はこちらから****【個人情報の取り扱いについて】**

ご提供いただく情報は弊社からの情報提供及び営業活動にのみ利用させていただきます。ご入力いただいた個人情報の取り扱いに関しては、事前に当社個人情報保護方 (<http://bit.ly/cbreprivacy>) およびイベント等に関連して取得した個人情報のお取り扱いについて(<http://bit.ly/cbreeventprivacy>) をご確認ください。

お問い合わせ

国土交通大臣 (14) 第1075号 <媒介>

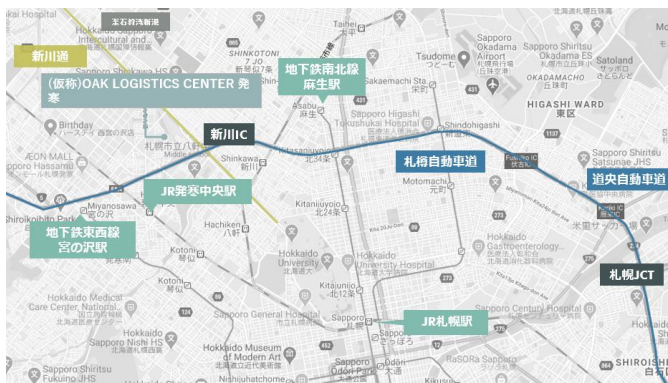
シービーアールイー株式会社 東京本社

アドバイザリー&トランザクションサービス | インダストリアル & ロジスティクス

Tel **011-231-6931** E-mail **Sapporo-ils@cbre.com**

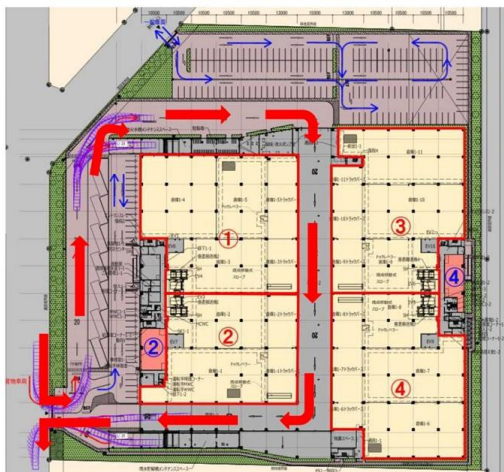
OAK LC 発寒

- + 札幌市内と石狩エリアへのアクセスに便利な札幌市西区に立地
- + 延床20,000坪、約1,700坪単位での柔軟な分割対応可能
- + 全天候に対応可能な中央車路仕様
- + 非常用電源の設置によりBCPに対応

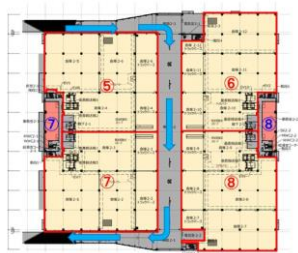


物件概要	
所在地	札幌市西区発寒15条3丁目926番1、926番2
交通	札幌自動車道「新川IC」約2km JR「発寒中央」駅 徒歩約19分 北海道中央バス「発寒15条3丁目」停 徒歩約1分
構造・規模	鉄筋コンクリート造一部鉄骨造 地上4階 1階・2階接車可能なスロープ式
用途地域	準工業地域
敷地面積	32,436.64㎡ (9,812.08坪)
延床面積	70,909.20㎡ (21,450.03坪)
竣工	2023年10月 (竣工済)
貨物EV	積載荷重3.5t W3,000×D4,500×H3,150 8基 (1基/テナント区画毎)
垂直搬送機	積載荷重1.5tパレット式 W1900×W1600×H2500 8基 (1基/テナント区画毎) ※かご車・パレット兼用
駐車場	182台 (内、車いす利用者用1台)
天井高	倉庫部5.5m (一部例外有り)
床荷重	倉庫内各階1.5t/㎡
バス	116台 テナント区画当たり：12～15台 1階：57台、2階：59台 (2階：ウイング車対応)
床形式	高床式 (1m)
柱スパン	W11.5m×10.5m
ドッグレベラー	8か所 (1か所/テナント区画毎)
その他	今後予告なく変更の可能性がございます

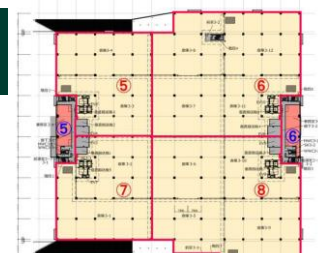
配置図&1階図面



2階図面



3階図面



4階図面



お問い合わせ

国土交通大臣 (14) 第1075号 <媒介>

シービーアールイー株式会社 札幌支店

アドバイザー&トランザクションサービス | インダストリアル & ロジスティクス

Tel 011-231-6931 E-mail Sapporo-ils@cbre.com