

## THE VILLAGE SAPPORO 竣工披露内覧会

2026年 4月 23日【木】

- ① 10:00～ ② 11:00～ ③ 12:00～  
④ 13:00～ ⑤ 14:00～ ⑥ 15:00～  
⑦ 16:00～

事前の予約制となっております

前日までに右記QRコードよりお申込み  
ください▶

〈備考〉

お申込状況によって参加人数のご調整をさせて頂く場合がございます。  
予めご了承ください。

お問い合わせ

シービーアールイー株式会社札幌支店

E-mail [Sapporo-atso@cbre.com](mailto:Sapporo-atso@cbre.com)

Tel 011-231-6931



## MAP



## 物件概要

所在地 北海道札幌市中央区北二条西3丁目1番地2

アクセス 地下鉄「さっぽろ駅」徒歩2分  
地下鉄「大通駅」徒歩4分  
JR「札幌駅」徒歩6分 チ・カ・ホ直結構造・規模 鉄骨造・鉄骨鉄筋コンクリート造  
地下1階 / 地上13階 / 塔屋1階

竣工 2026年4月15日竣工（予定）

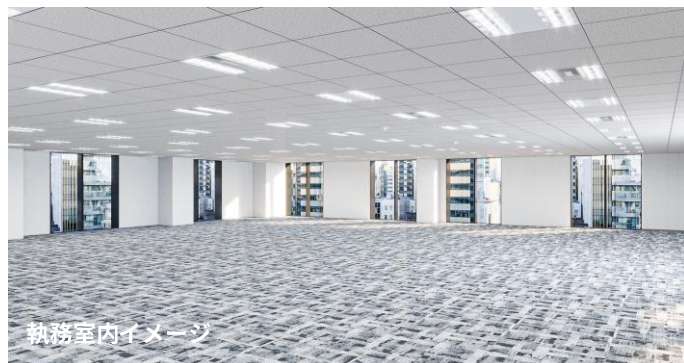
用途 事務所・店舗

基準階面積 約200.62坪

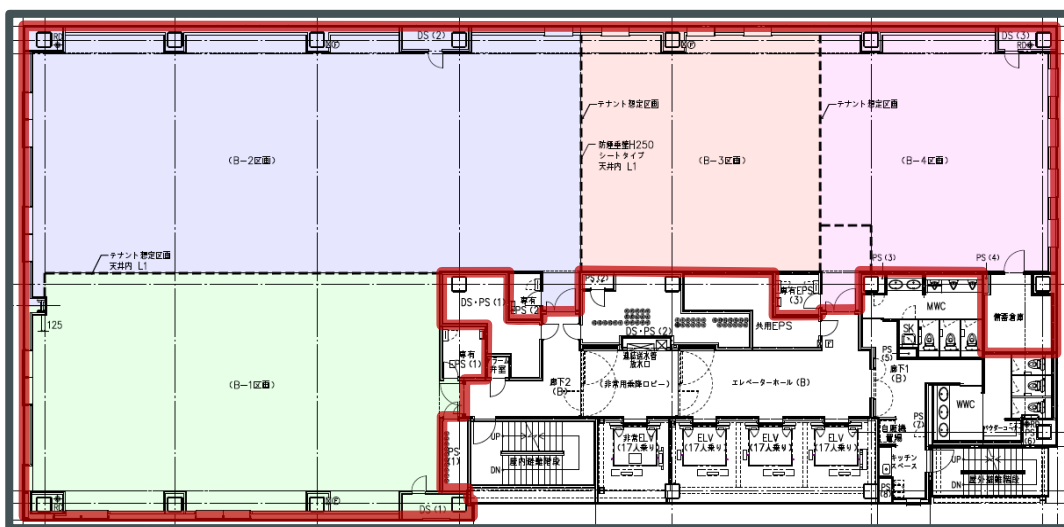
天井高 2,750mm

空調方式 個別空調 ※1フロア11ゾーニング

- 3駅から徒歩圏内、チ・カ・ホ直結
- 災害時、緊急時にも対応
- 再生可能エネルギーを利用したサステナブル建築
- ミドルサイズビル屈指の充実度を誇る共用・付帯設備
- 1フロア200坪、無柱正形空間、分割可能



## 平面図



FLOOR	SIZE
5 - 13F	約67-200坪

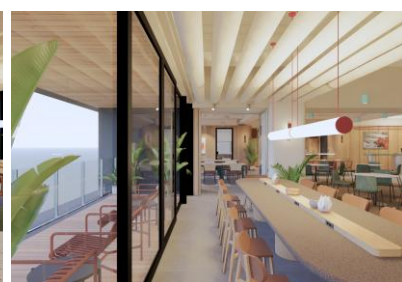
詳細はこちらから▼



## 同時開催

# WeWork THE VILLAGE SAPPORO 開業前内覧会

FLOOR	DESK	OPEN
2 - 4F	382席	2026-05-01 (予定)
WeWork フロア概要		
天井高	2,450 mm - 2,750 mm	
会議室数	8室	
フォンブース数	12個 (一部予約制)	
セキュリティ	ICカード入退室・各所防犯カメラ	
募集区画	1名~100名 + ご利用が可能	



### こんな方へオススメ！

- ・気軽にWeWork新拠点を見学したい
- ・プランや料金を知りたい
- ・他社の働き方事例を知りたい