

## 札幌オフィスマーケット最前線2025

—新築ビルとWeWorkが描く次世代の働き方—

札幌のオフィスマーケットは今、大きな転換期を迎えています。新築ビルの最新動向と、札幌初進出となるWeWorkの拠点開設を通じて、次世代の働き方を探ります。WeWorkによる札幌市・ナシオとのパネルディスカッションも実施予定。拠点戦略の一助にお役立てください。



**THE VILLAGE SAPPORO**

札幌市中央区北2条西3-1-2  
地下鉄さっぽろ駅 徒歩2分  
チ・カ・ホ直結

### 10:00 開会挨拶

### 10:05 札幌オフィス／シェアオフィスマーケット動向

シービーアールイー株式会社 札幌支店長 佐藤 亘

### 10:20 THE VILLAGE SAPPORO（2026年4月竣工予定）の紹介

いちご地所株式会社 常務取締役 司 昭彦

### 10:35 WeWork新拠点の紹介

WWJ株式会社 代表取締役社長 兼 CEO 熊谷 慶太郎

### 11:00 パネルディスカッション：札幌におけるビジネス課題と解決策×WeWork活用術

モデレーター： WWJ株式会社 代表取締役社長 兼 CEO 熊谷 慶太郎

パネリスト： 札幌市経済観光局 経済戦略推進部長 片岡 泰  
株式会社ナシオ 代表取締役社長 平元 彦

### 11:45 名刺交換会

### 12:00 終了

※敬称略

※登壇者・内容は変更となる場合があります

# 11/28 [金]



▲ Mapを見る

時間 | 10:00～12:00 (受付9:30～)

会場 | 札幌グランドホテル 東館 「玉葉」

事前の予約制となっております  
前日までに下記URLまたはQRより  
お申込みください

<https://www.cbre-propertysearch.jp/event/20251128/>

※定員に達した場合はお断りさせていただく場合がございます。  
予めご了承ください。

お問い合わせ：シービーアールイー株式会社 札幌支店  
成澤 (なるさわ) [Yu.Narusawa@cbre.co.jp](mailto:Yu.Narusawa@cbre.co.jp)





# THE VILLAGE SAPPORO

## 1. Access

3 駅から徒歩圏内、チ・カ・ホ直結の好アクセス

## 2. BCP

災害時、緊急時にも対応した高性能ビル

## 3. Environment

再生可能エネルギーを利用したサステナブル建築

## 4. Utility

ミドルサイズビル屈指の充実度を誇る共用・付帯設備

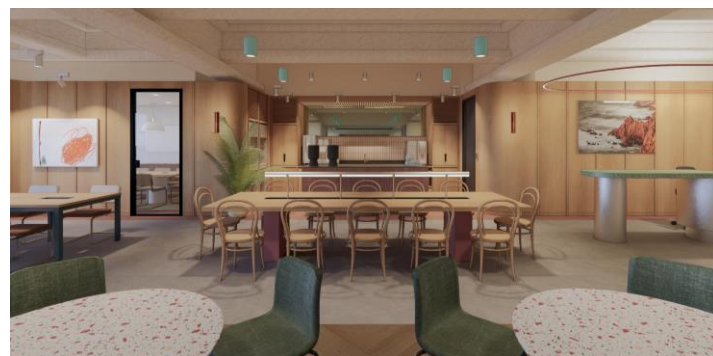
## 5. Floor

ワンフロア200坪採光の良い無柱正形空間、分割可能



# WeWork THE VILLAGE SAPPORO

- JR「札幌駅」地下直結、3 路線 3 駅利用可能
- 商業、行政、経済活動が有機的に結びつく北海道随一のダイナミックなビジネスエリア
- ソフトバンクと連携しスマート化された最先端ビル設備や通信設備
- 新耐震基準×1.25倍の強度に加え制震性能を付加非常用電源も装備し安全性を重視した設計



FLOOR

DESK

OPEN

2-4F

382席(予定)

2026年5月1日(予定)